



INFORMACION Y CONTROL DE PUBLICACIONES, S.A.

Velázquez, 46, 1º Drcha - Tel. 91 435 00 32 Fax 91 435 96 05 - 28001 - MADRID
 Entença, 218 Entr. 7 - Tel 93 439 24 18 Fax 93 419 25 34 - 08029 - BARCELONA

Título: PLUSES.MAS.COM
URL Primaria: http://www.plusesmas.com
Editor: B. Senior Expert S.L.
Domicilio: C/Alcalá 261- 264 Edif. 4 1º Planta
Ciudad: 28027 MADRID
Teléfono: 91 405 53 51
Fax:
E-mail:
Clasificación: Buscadores, Portales y Comunidades
Sub-Clasificación: Portales y comunidades temáticos

Plusesmas.com
 La web que te ayuda a reinventar la vida

1. Cifras totales y promedios (Nacional e Internacional)

MES - AÑO	NAVEGADORES UNICOS	VISITAS	PAGINAS
Enero - 2019	452.952	507.997	855.774
PROMEDIO DIARIO	15.689	16.387	27.606
PROMEDIO LUNES-VIERNES	16.730	17.480	29.212
PROMEDIO SABADO-DOMINGO	12.695	13.244	22.988
PAGINAS / VISITAS	1,68		
DURACION MEDIA VISITAS	0:01:06		
DURACION MEDIA PAGINAS	0:01:36		

2. Secciones (Nacional e Internacional)

	PAGINAS	%
HOME	3.505	0.41 %
RESTO	852.269	99.59 %

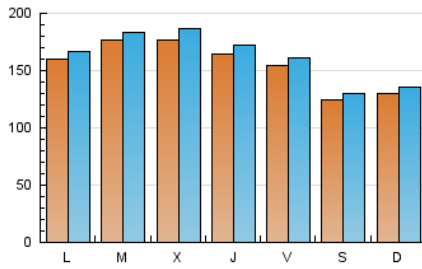
3. Por día del mes (Nacional e Internacional)

Día	N. únicos	Visitas	Páginas	Día	N. únicos	Visitas	Páginas	Día	N. únicos	Visitas	Páginas
1	11.375	11.761	21.240	11	15.484	16.036	26.454	21	15.506	16.321	27.921
2	14.362	15.173	25.611	12	12.304	12.803	21.353	22	19.319	20.308	35.921
3	13.933	14.515	24.491	13	13.122	13.660	23.456	23	18.543	19.428	33.246
4	14.399	14.963	24.054	14	16.028	16.713	28.839	24	16.266	17.149	28.225
5	12.073	12.601	21.199	15	18.934	19.823	33.793	25	16.879	17.548	27.853
6	11.733	12.245	21.737	16	17.629	18.712	32.025	26	12.790	13.327	23.664
7	15.124	15.580	25.012	17	16.907	17.721	29.017	27	13.820	14.545	26.487
8	18.079	18.714	30.567	18	15.180	15.867	26.292	28	17.174	18.005	30.470
9	18.460	19.187	30.823	19	12.591	13.108	22.720	29	20.472	21.197	36.079
10	16.349	17.073	28.013	20	13.130	13.662	23.286	30	19.565	20.628	34.432
								31	18.826	19.624	31.494

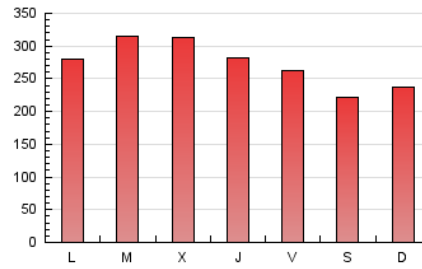
4. Gráficas (Nacional e Internacional)

4.1 Por día de la semana (promedio)

N. únicos / Visitas (x 100)



Páginas (x 100)

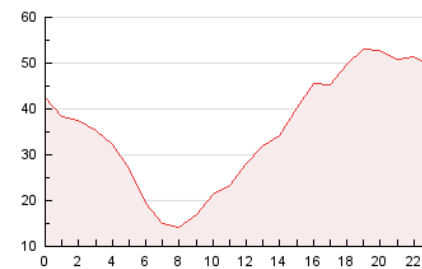


4.2 Por franja horaria (promedio)

Visitas (x 1000)

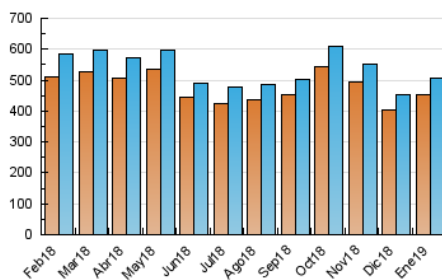


Páginas (x 1000)

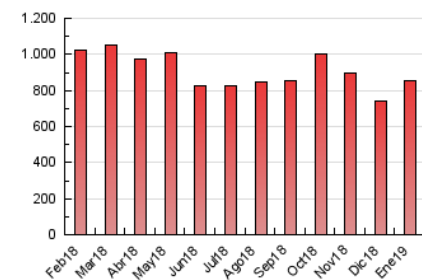


4.3 Por meses

N. únicos / Visitas (x 1000)



Páginas (x 1000)





INFORMACION Y CONTROL DE PUBLICACIONES, S.A.

Velázquez, 46, 1º Drcha - Tel. 91 435 00 32 Fax 91 435 96 05 - 28001 - MADRID
 Entença, 218 Entr. 7 - Tel 93 439 24 18 Fax 93 419 25 34 - 08029 - BARCELONA

Anexo - Tráfico Nacional

Título: PLUSES.MAS.COM
URL Primaria: http://www.plusesmas.com
Editor: B. Senior Expert S.L.
Domicilio: C/Alcalá 261- 264 Edif. 4 1º Planta
Ciudad: 28027 MADRID
Teléfono: 91 405 53 51
Fax:
E-mail:
Clasificación: Buscadores, Portales y Comunidades
Sub-Clasificación: Portales y comunidades temáticos



1. Cifras totales y promedios (Nacional)

MES - AÑO	NAVEGADORES UNICOS	VISITAS	PAGINAS
Enero - 2019	154.894	179.816	342.438
PROMEDIO DIARIO	5.555	5.801	11.046
PROMEDIO LUNES-VIERNES	6.019	6.285	11.761
PROMEDIO SABADO-DOMINGO	4.221	4.407	8.992
PAGINAS / VISITAS	1,90		
DURACION MEDIA VISITAS	0:01:12		
DURACION MEDIA PAGINAS	0:01:20		

2. Secciones (Nacional)

	PAGINAS	%
HOME	1.887	0.55 %
RESTO	340.551	99.45 %

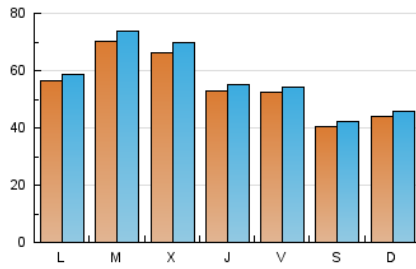
3. Por día del mes (Nacional)

Día	N. únicos	Visitas	Páginas	Día	N. únicos	Visitas	Páginas	Día	N. únicos	Visitas	Páginas
1	5.502	5.724	11.025	11	5.212	5.434	9.936	21	5.270	5.523	11.078
2	5.948	6.162	10.896	12	4.188	4.386	8.275	22	7.459	7.863	15.858
3	4.802	4.981	9.285	13	4.508	4.724	9.049	23	6.968	7.344	14.180
4	5.390	5.550	9.736	14	5.371	5.575	10.983	24	5.106	5.317	9.905
5	3.816	3.965	7.973	15	7.431	7.771	14.868	25	5.783	6.027	10.545
6	3.614	3.734	7.176	16	6.331	6.718	13.364	26	4.076	4.250	9.590
7	5.463	5.654	9.677	17	5.623	5.877	10.893	27	4.915	5.135	11.285
8	6.774	7.064	12.554	18	4.551	4.760	8.904	28	6.433	6.676	11.905
9	6.953	7.289	12.603	19	4.055	4.258	9.070	29	8.055	8.427	16.354
10	5.362	5.591	10.234	20	4.595	4.803	9.514	30	7.005	7.339	14.505
								31	5.642	5.895	11.218

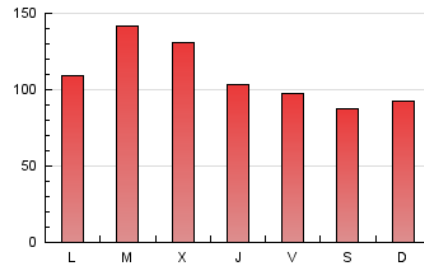
4. Gráficas (Nacional)

4.1 Por día de la semana (promedio)

N. únicos / Visitas (x 100)



Páginas (x 100)

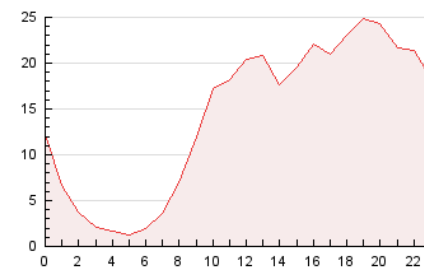


4.2 Por franja horaria (promedio)

Visitas (x 1000)

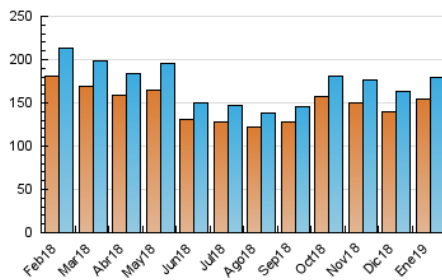


Páginas (x 1000)

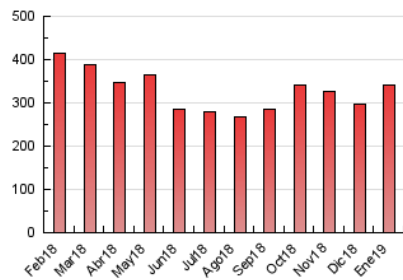


4.3 Por meses

N. únicos / Visitas (x 1000)



Páginas (x 1000)



5. Observaciones

Este Medio Electrónico de Comunicación ha sido medido por la herramienta Google Analytics de Google

6. Definiciones básicas (Para más información ver Normas Técnicas para el Control de los Medios Electrónicos de Comunicación)

Página Vista:

Conjunto de ficheros enviado a un usuario como resultado de una petición del mismo recibida por el servidor. Cuando la página está formada por varios marcos (frames), el conjunto de los mismos tendrá, a efectos de cómputo, la consideración de una página unitaria.

Visita:

Una secuencia ininterrumpida de páginas servidas a un usuario válido. Si dicho usuario no realiza peticiones de páginas en un periodo de tiempo (30 min) la siguiente petición constituirá el inicio de una nueva visita.

Navegador Único:

Total de combinaciones únicas de una dirección IP y un identificador adicional. Los medios pueden utilizar cookies o el Identificador de Alta de registro.

Duración Página Vista:

Tiempo acumulado en segundos de todas las páginas vistas (en visitas de dos o más páginas vistas), dividido por el número total de páginas vistas.

Duración Visita:

Tiempo en segundos de todas las visitas de dos o más páginas vistas, dividido por el número total de visitas de dos o más páginas vistas.

Tráfico nacional:

Audiencia/difusión correspondiente a España medida en base a los datos de las direcciones IP registradas por el sistema de medición.

7. Opinión

De OJDinteractiva, la división de INFORMACIÓN Y CONTROL DE PUBLICACIONES S.A.:

Hemos examinado la información facilitada por el editor del medio electrónico para el periodo que comprende la presente certificación.

Nuestro examen se ha realizado de acuerdo con las normas y procedimientos establecidos en las Normas Técnicas para el Control de los Medios Electrónicos de Comunicación.

En nuestra opinión, la presente acta presenta razonablemente la difusión/audiencia registrada por este medio electrónico.

ADVERTENCIA:

El trabajo de OJDinteractiva, la división de INFORMACIÓN Y CONTROL DE PUBLICACIONES S.A (INTROL) se limita a la realización de pruebas para la revisión de los datos de recuento suministrados por el editor con la finalidad de expresar una opinión sobre la razonabilidad de dichos datos de acuerdo con las Normas Técnicas para el control de los MEC.

Por tanto, INTROL no acepta responsabilidad alguna por las inexactitudes o errores que puedan existir en los datos de recuento. Tampoco acepta ninguna responsabilidad por la falsedad en los datos de recuento recibidos del editor, ni por otros datos de medición que no están incluidos en el análisis.

Febrero - 2019

OJDinteractiva