



INFORMACION Y CONTROL DE PUBLICACIONES, S.A.

Velázquez, 46, 1ª Drcha - Tel. 91 435 00 32 Fax 91 435 96 05 - 28001 - MADRID
Av. Diagonal 497, 5a planta - Tel 93 439 24 18 Fax 93 419 25 34 - 08029 - BARCELONA

Título: INTEREMPRESAS.NET
URL Primaria: http://www.interempresas.net
Editor: Interempresas Media, S.L.U.
Domicilio: Amadeu Vives, 20-22
Ciudad: 08750 MOLINS DE REI
Teléfono: 93 680 20 27
Fax: 93 680 20 31
E-mail: aesteves@interempresas.net
Clasificación: Noticias e Información
Sub-Clasificación: Noticias de interés especial



1. Cifras totales y promedios (Nacional e Internacional)

MES - AÑO	NAVEGADORES UNICOS	VISITAS	PAGINAS
Diciembre - 2024	306.322	406.263	1.300.472
PROMEDIO DIARIO	11.721	12.963	41.951
PROMEDIO LUNES-VIERNES	13.450	14.987	50.016
PROMEDIO SABADO-DOMINGO	7.497	8.014	22.236
PAGINAS / VISITAS	3,24		
DURACION MEDIA VISITAS	0:02:29		
TIEMPO INTERACCIÓN MEDIO	0:01:14		

2. Secciones (Nacional e Internacional)

	PAGINAS	%
HOME	10.051	0.77 %
RESTO	1.290.421	99.23 %

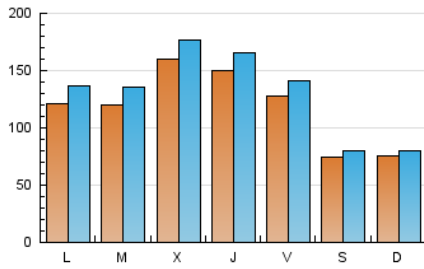
3. Por día del mes (Nacional e Internacional)

Día	N. únicos	Visitas	Páginas	Día	N. únicos	Visitas	Páginas	Día	N. únicos	Visitas	Páginas
1	9.516	10.076	25.067	11	20.387	22.675	78.063	21	7.616	8.089	26.236
2	15.665	18.163	63.967	12	18.202	20.378	66.736	22	6.101	6.588	18.404
3	16.358	18.668	67.444	13	19.235	21.354	62.298	23	8.911	9.812	38.176
4	19.713	21.530	58.924	14	8.709	9.316	26.624	24	6.009	6.657	20.554
5	15.652	17.526	46.500	15	8.125	8.684	24.454	25	5.132	5.673	15.487
6	10.080	11.147	27.039	16	14.001	15.851	56.516	26	9.786	10.790	32.295
7	7.420	7.846	20.963	17	15.174	16.670	67.937	27	8.712	9.666	27.692
8	7.892	8.459	23.606	18	18.785	20.799	73.350	28	6.048	6.632	17.352
9	13.970	15.221	46.269	19	16.400	17.657	62.144	29	6.048	6.439	17.414
10	16.436	19.244	75.457	20	13.065	14.435	67.679	30	8.236	9.356	28.366
								31	5.982	6.450	17.459

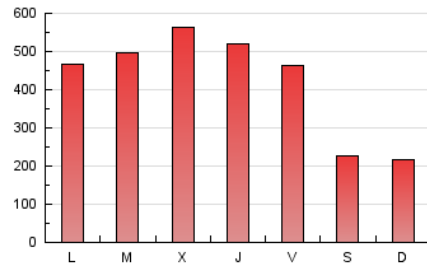
4. Gráficas (Nacional e Internacional)

4.1 Por día de la semana (promedio)

N. únicos / Visitas (x 100)



Páginas (x 100)

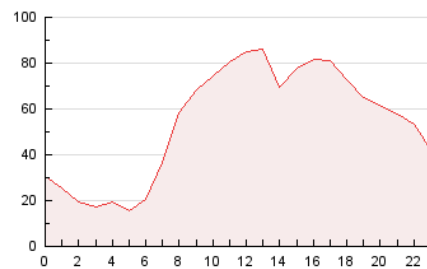


4.2 Por franja horaria (promedio)

Visitas_ (x 1000)

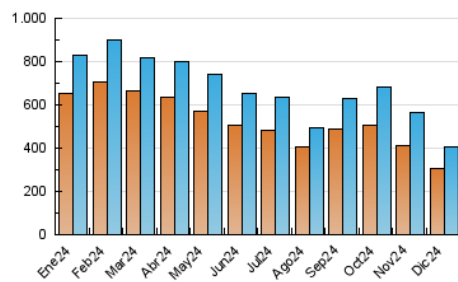


Páginas (x 1000)

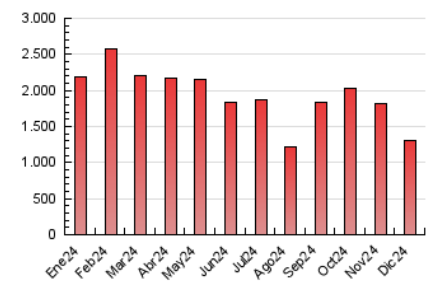


4.3 Por meses

N. únicos / Visitas (x 1000)



Páginas (x 1000)





INFORMACION Y CONTROL DE PUBLICACIONES, S.A.

Velázquez, 46, 1ª Drcha - Tel. 91 435 00 32 Fax 91 435 96 05 - 28001 - MADRID
Av. Diagonal 497, 5a planta - Tel 93 439 24 18 Fax 93 419 25 34 - 08029 - BARCELONA

Anexo - Tráfico Nacional

Título: INTEREMPRESAS.NET
URL Primaria: http://www.interempresas.net
Editor: Interempresas Media, S.L.U.
Domicilio: Amadeu Vives, 20-22
Ciudad: 08750 MOLINS DE REI
Teléfono: 93 680 20 27
Fax: 93 680 20 31
E-mail: aesteves@interempresas.net
Clasificación: Noticias e Información
Sub-Clasificación: Noticias de interés especial



1. Cifras totales y promedios (Nacional)

MES - AÑO	NAVEGADORES UNICOS	VISITAS	PAGINAS
Diciembre - 2024	168.000	237.702	873.567
PROMEDIO DIARIO	6.813	7.637	28.180
PROMEDIO LUNES-VIERNES	7.851	8.888	34.057
PROMEDIO SABADO-DOMINGO	4.277	4.580	13.812
PAGINAS / VISITAS	3,69		
DURACION MEDIA VISITAS	0:02:48		
TIEMPO INTERACCIÓN MEDIO	0:01:27		

2. Secciones (Nacional)

	PAGINAS	%
HOME	6.209	0.71 %
RESTO	867.358	99.29 %

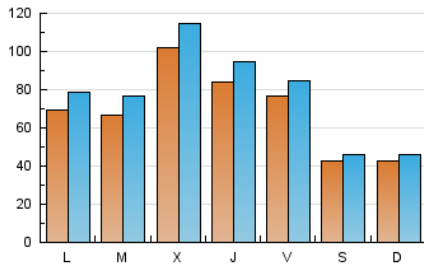
3. Por día del mes (Nacional)

Día	N. únicos	Visitas	Páginas	Día	N. únicos	Visitas	Páginas	Día	N. únicos	Visitas	Páginas
1	5.310	5.612	15.941	11	13.241	15.051	57.739	21	4.532	4.835	17.641
2	8.938	10.451	43.303	12	10.692	11.980	45.801	22	3.481	3.736	12.140
3	9.059	10.487	46.587	13	13.010	14.335	44.819	23	5.037	5.670	25.852
4	12.399	13.820	41.230	14	5.110	5.474	16.589	24	3.199	3.542	12.401
5	8.646	9.872	27.608	15	4.674	5.040	15.606	25	3.053	3.379	10.330
6	4.697	5.134	14.505	16	8.058	9.387	39.063	26	4.898	5.531	19.598
7	3.946	4.197	11.647	17	8.685	9.940	48.115	27	5.005	5.645	17.530
8	4.340	4.706	13.771	18	12.062	13.668	52.001	28	3.485	3.785	10.607
9	7.834	8.593	29.584	19	9.268	10.523	42.553	29	3.617	3.838	10.367
10	9.192	10.889	54.490	20	7.897	8.850	48.843	30	4.671	5.328	17.236
								31	3.178	3.462	10.070

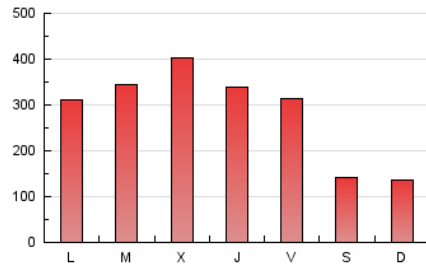
4. Gráficas (Nacional)

4.1 Por día de la semana (promedio)

N. únicos / Visitas (x 100)

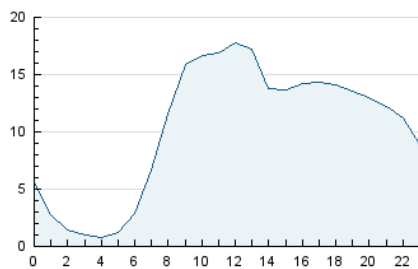


Páginas (x 100)

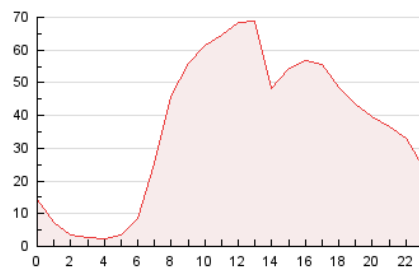


4.2 Por franja horaria (promedio)

Visitas_ (x 1000)

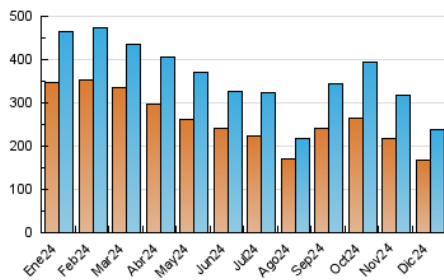


Páginas (x 1000)

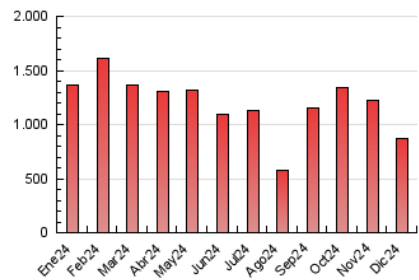


4.3 Por meses

N. únicos / Visitas (x 1000)



Páginas (x 1000)



5. Observaciones

Este Medio Electrónico de Comunicación ha sido medido por la herramienta Google Analytics de Google (GA4).

6. Definiciones básicas (Para más información ver Normas Técnicas para el Control de los Medios Electrónicos de Comunicación)

Página Vista:

Conjunto de ficheros enviado a un usuario como resultado de una petición del mismo recibida por el servidor. Cuando la página está formada por varios marcos (frames), el conjunto de los mismos tendrá, a efectos de cómputo, la consideración de una página unitaria.

Visita:

Una secuencia ininterrumpida de páginas servidas a un usuario válido. Si dicho usuario no realiza peticiones de páginas en un periodo de tiempo (30 min) la siguiente petición constituirá el inicio de una nueva visita.

Navegador Único:

Total de combinaciones únicas de una dirección IP y un identificador adicional. Los medios pueden utilizar cookies o el Identificador de Alta de registro.

Duración Página Vista:

Tiempo acumulado en segundos de todas las páginas vistas (en visitas de dos o más páginas vistas), dividido por el número total de páginas vistas.

Duración Visita:

Tiempo en segundos de todas las visitas de dos o más páginas vistas, dividido por el número total de visitas de dos o más páginas vistas.

Tráfico nacional:

Audiencia/difusión correspondiente a España medida en base a los datos de las direcciones IP registradas por el sistema de medición.

7. Opinión

De OJDinteractiva, la división de INFORMACIÓN Y CONTROL DE PUBLICACIONES S.A.:

Hemos examinado la información facilitada por el editor del medio electrónico para el periodo que comprende la presente certificación.

Nuestro examen se ha realizado de acuerdo con las normas y procedimientos establecidos en las Normas Técnicas para el Control de los Medios Electrónicos de Comunicación.

En nuestra opinión, la presente acta presenta razonablemente la difusión/audiencia registrada por este medio electrónico.

ADVERTENCIA:

El trabajo de OJDinteractiva, la división de INFORMACIÓN Y CONTROL DE PUBLICACIONES S.A (INTROL) se limita a la realización de pruebas para la revisión de los datos de recuento suministrados por el editor con la finalidad de expresar una opinión sobre la razonabilidad de dichos datos de acuerdo con las Normas Técnicas para el control de los MEC.

Por tanto, INTROL no acepta responsabilidad alguna por las inexactitudes o errores que puedan existir en los datos de recuento. Tampoco acepta ninguna responsabilidad por la falsedad en los datos de recuento recibidos del editor, ni por otros datos de medición que no están incluidos en el análisis.

- 2024

OJDinteractiva