



## INFORMACION Y CONTROL DE PUBLICACIONES, S.A.

Velázquez, 46, 1º Drcha - Tel. 91 435 00 32 Fax 91 435 96 05 - 28001 - MADRID  
Entença, 218 Entr. 7 - Tel 93 439 24 18 Fax 93 419 25 34 - 08029 - BARCELONA

**Título:** INTEREMPRESAS.NET  
**URL Primaria:** http://www.interempresas.net  
**Editor:** Interempresas Media, S.L.  
**Domicilio:** Amadeu Vives, 20-22  
**Ciudad:** 08750 MOLINS DE REI  
**Teléfono:** 93 680 20 27  
**Fax:** 93 680 20 31  
**E-mail:** aesteves@interempresas.net  
**Clasificación:** Noticias e Información  
**Sub-Clasificación:** Noticias de interés especial



### 1. Cifras totales y promedios (Nacional e Internacional)

MES - AÑO	NAVEGADORES UNICOS	VISITAS	PAGINAS
Diciembre - 2016	488.074	614.397	3.101.549
<b>PROMEDIO DIARIO</b>	<b>18.304</b>	<b>19.819</b>	<b>100.050</b>
<b>PROMEDIO LUNES-VIERNES</b>	<b>20.288</b>	<b>21.962</b>	<b>108.568</b>
<b>PROMEDIO SABADO-DOMINGO</b>	<b>13.453</b>	<b>14.581</b>	<b>79.229</b>
<b>PAGINAS / VISITAS</b>	<b>5,05</b>		
<b>DURACION MEDIA VISITAS</b>	<b>0:02:37</b>		
<b>DURACION MEDIA PAGINAS</b>	<b>0:00:39</b>		

### 2. Secciones (Nacional e Internacional)

	PAGINAS	%
<b>HOME</b>	17.683	0.57 %
<b>RESTO</b>	3.083.866	99.43 %

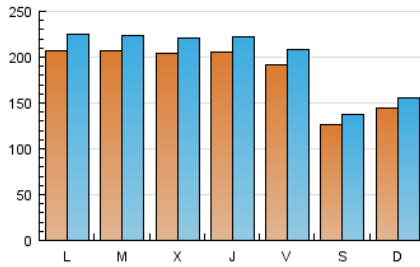
### 3. Por día del mes (Nacional e Internacional)

Día	N. únicos	Visitas	Páginas	Día	N. únicos	Visitas	Páginas	Día	N. únicos	Visitas	Páginas
1	28.344	30.533	134.997	11	14.833	16.004	84.227	21	18.379	19.937	99.762
2	25.834	28.039	132.434	12	22.561	24.419	113.484	22	17.131	18.599	97.394
3	17.671	19.269	99.512	13	22.802	24.626	116.585	23	15.429	16.831	92.241
4	18.510	20.117	108.224	14	22.920	24.735	123.949	24	9.695	10.521	57.147
5	24.611	26.741	117.009	15	21.723	23.505	113.216	25	9.548	10.398	59.295
6	23.146	24.973	117.547	16	20.508	22.202	114.377	26	14.155	15.287	83.160
7	23.701	25.688	118.168	17	14.550	15.765	88.688	27	17.387	18.767	95.939
8	19.711	21.375	110.183	18	14.722	15.965	90.636	28	16.729	18.117	95.869
9	20.786	22.469	113.310	19	21.610	23.565	117.368	29	15.919	17.184	92.991
10	13.592	14.658	75.541	20	19.559	21.173	106.637	30	13.393	14.403	81.866
								31	7.955	8.532	49.793

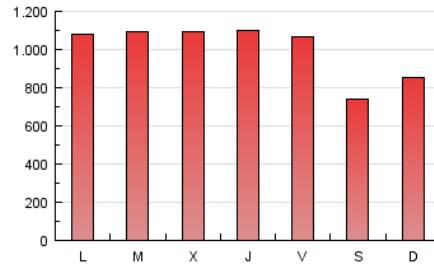
4. Gráficas (Nacional e Internacional)

4.1 Por día de la semana (promedio)

N. únicos / Visitas (x 100)



Páginas (x 100)

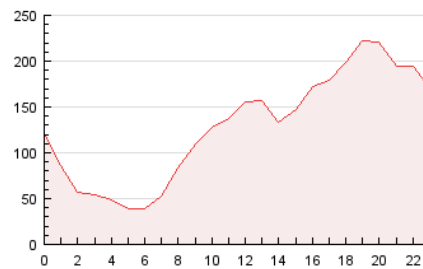


4.2 Por franja horaria (promedio)

Visitas (x 1000)

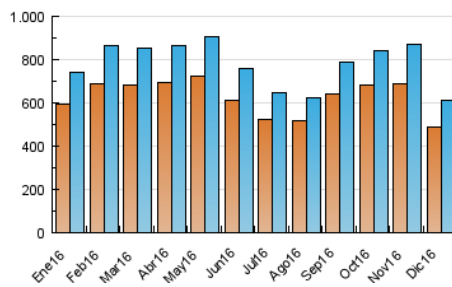


Páginas (x 1000)

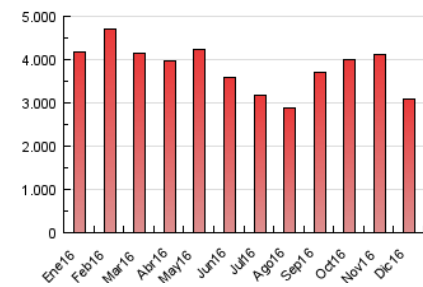


4.3 Por meses

N. únicos / Visitas (x 1000)



Páginas (x 1000)





## INFORMACION Y CONTROL DE PUBLICACIONES, S.A.

Velázquez, 46, 1º Drcha - Tel. 91 435 00 32 Fax 91 435 96 05 - 28001 - MADRID  
 Entença, 218 Entr. 7 - Tel 93 439 24 18 Fax 93 419 25 34 - 08029 - BARCELONA

### Anexo - Tráfico Nacional

**Título:** INTEREMPRESAS.NET  
**URL Primaria:** http://www.interempresas.net  
**Editor:** Interempresas Media, S.L.  
**Domicilio:** Amadeu Vives, 20-22  
**Ciudad:** 08750 MOLINS DE REI  
**Teléfono:** 93 680 20 27  
**Fax:** 93 680 20 31  
**E-mail:** aesteves@interempresas.net  
**Clasificación:** Noticias e Información  
**Sub-Clasificación:** Noticias de interés especial



#### 1. Cifras totales y promedios (Nacional)

MES - AÑO	NAVEGADORES UNICOS	VISITAS	PAGINAS
Diciembre - 2016	266.604	353.844	2.051.977
<b>PROMEDIO DIARIO</b>	<b>10.501</b>	<b>11.414</b>	<b>66.193</b>
<b>PROMEDIO LUNES-VIERNES</b>	<b>11.360</b>	<b>12.352</b>	<b>70.374</b>
<b>PROMEDIO SABADO-DOMINGO</b>	<b>8.401</b>	<b>9.123</b>	<b>55.972</b>
<b>PAGINAS / VISITAS</b>	<b>5,80</b>		
<b>DURACION MEDIA VISITAS</b>	<b>0:02:48</b>		
<b>DURACION MEDIA PAGINAS</b>	<b>0:00:35</b>		

#### 2. Secciones (Nacional)

	PAGINAS	%
<b>HOME</b>	12.100	0.59 %
<b>RESTO</b>	2.039.877	99.41 %

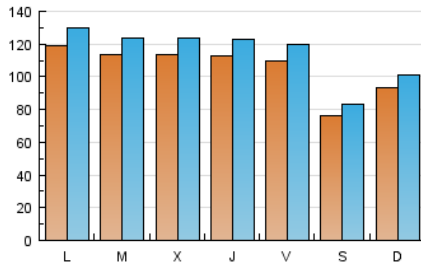
#### 3. Por día del mes (Nacional)

Día	N. únicos	Visitas	Páginas	Día	N. únicos	Visitas	Páginas	Día	N. únicos	Visitas	Páginas
1	13.815	14.951	80.605	11	9.142	9.800	59.372	21	10.864	11.868	66.407
2	13.214	14.442	80.195	12	12.694	13.846	74.169	22	10.206	11.157	66.085
3	9.968	10.963	66.074	13	12.467	13.523	74.487	23	9.924	10.862	64.177
4	11.038	12.047	76.454	14	12.804	13.829	80.026	24	6.389	6.954	40.586
5	12.598	13.809	71.639	15	12.515	13.585	74.628	25	6.892	7.533	46.078
6	10.413	11.269	66.247	16	12.569	13.591	79.242	26	8.584	9.253	55.589
7	11.494	12.555	69.614	17	9.527	10.380	64.789	27	10.842	11.748	66.188
8	10.043	10.919	69.497	18	10.241	11.110	68.210	28	10.225	11.135	64.262
9	10.902	11.815	70.872	19	13.675	14.976	81.900	29	9.874	10.702	64.368
10	7.510	8.084	47.882	20	11.832	12.875	70.585	30	8.375	9.023	57.445
								31	4.900	5.240	34.305

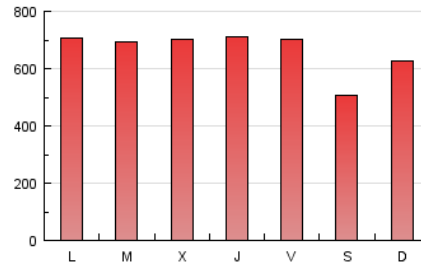
4. Gráficas (Nacional)

4.1 Por día de la semana (promedio)

N. únicos / Visitas (x 100)

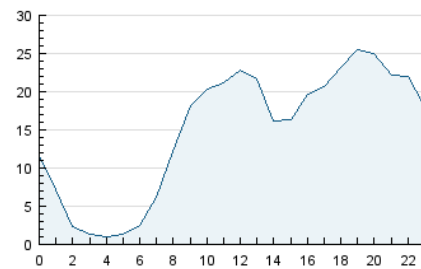


Páginas (x 100)

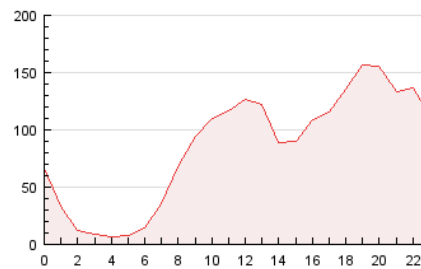


4.2 Por franja horaria (promedio)

Visitas (x 1000)

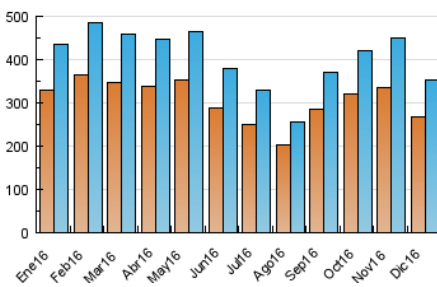


Páginas (x 1000)

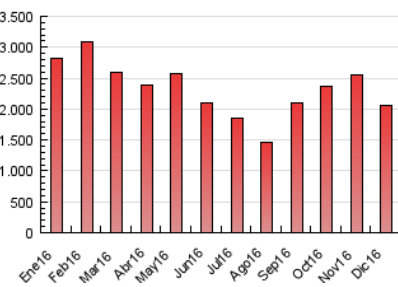


4.3 Por meses

N. únicos / Visitas (x 1000)



Páginas (x 1000)



## 5. Observaciones

Este Medio Electrónico de Comunicación ha sido medido por la herramienta Google Analytics de Google

## 6. Definiciones básicas (Para más información ver Normas Técnicas para el Control de los Medios Electrónicos de Comunicación)

### Página Vista:

Conjunto de ficheros enviado a un usuario como resultado de una petición del mismo recibida por el servidor. Cuando la página está formada por varios marcos (frames), el conjunto de los mismos tendrá, a efectos de cómputo, la consideración de una página unitaria.

### Visita:

Una secuencia ininterrumpida de páginas servidas a un usuario válido. Si dicho usuario no realiza peticiones de páginas en un periodo de tiempo (30 min) la siguiente petición constituirá el inicio de una nueva visita.

### Navegador Único:

Total de combinaciones únicas de una dirección IP y un identificador adicional. Los medios pueden utilizar cookies o el Identificador de Alta de registro.

### Duración Página Vista:

Tiempo acumulado en segundos de todas las páginas vistas (en visitas de dos o más páginas vistas), dividido por el número total de páginas vistas.

### Duración Visita:

Tiempo en segundos de todas las visitas de dos o más páginas vistas, dividido por el número total de visitas de dos o más páginas vistas.

### Tráfico nacional:

Audiencia/difusión correspondiente a España medida en base a los datos de las direcciones IP registradas por el sistema de medición.

## 7. Opinión

De OJDinteractiva, la división de INFORMACIÓN Y CONTROL DE PUBLICACIONES S.A.:

Hemos examinado la información facilitada por el editor del medio electrónico para el periodo que comprende la presente certificación.

Nuestro examen se ha realizado de acuerdo con las normas y procedimientos establecidos en las Normas Técnicas para el Control de los Medios Electrónicos de Comunicación.

En nuestra opinión, la presente acta presenta razonablemente la difusión/audiencia registrada por este medio electrónico.

### ADVERTENCIA:

El trabajo de OJDinteractiva, la división de INFORMACIÓN Y CONTROL DE PUBLICACIONES S.A (INTROL) se limita a la realización de pruebas para la revisión de los datos de recuento suministrados por el editor con la finalidad de expresar una opinión sobre la razonabilidad de dichos datos de acuerdo con las Normas Técnicas para el control de los MEC.

Por tanto, INTROL no acepta responsabilidad alguna por las inexactitudes o errores que puedan existir en los datos de recuento. Tampoco acepta ninguna responsabilidad por la falsedad en los datos de recuento recibidos del editor, ni por otros datos de medición que no están incluidos en el análisis.

- 2016

OJDinteractiva