



## INFORMACION Y CONTROL DE PUBLICACIONES, S.A.

Velázquez, 46, 1º Drcha - Tel. 91 435 00 32 Fax 91 435 96 05 - 28001 - MADRID  
 Entença, 218 Entr. 7 - Tel 93 439 24 18 Fax 93 419 25 34 - 08029 - BARCELONA

**Título:** INTEREMPRESAS.NET  
**URL Primaria:** http://www.interempresas.net  
**Editor:** Interempresas Media, S.L.  
**Domicilio:** Amadeu Vives, 20-22  
**Ciudad:** 08750 MOLINS DE REI  
**Teléfono:** 93 680 20 27  
**Fax:** 93 680 20 31  
**E-mail:** aesteves@interempresas.net  
**Clasificación:** Noticias e Información  
**Sub-Clasificación:** Noticias de interés especial



### 1. Cifras totales y promedios (Nacional e Internacional)

MES - AÑO	NAVEGADORES UNICOS	VISITAS	PAGINAS
Diciembre - 2015	531.951	662.768	3.733.341
<b>PROMEDIO DIARIO</b>	<b>19.836</b>	<b>21.380</b>	<b>120.430</b>
<b>PROMEDIO LUNES-VIERNES</b>	21.540	23.213	129.750
<b>PROMEDIO SABADO-DOMINGO</b>	14.940	16.109	93.637
<b>PAGINAS / VISITAS</b>	5,63		
<b>DURACION MEDIA VISITAS</b>	0:02:39		
<b>DURACION MEDIA PAGINAS</b>	0:00:33		

### 2. Secciones (Nacional e Internacional)

	PAGINAS	%
<b>HOME</b>	18.994	0.51 %
<b>RESTO</b>	3.714.347	99.49 %

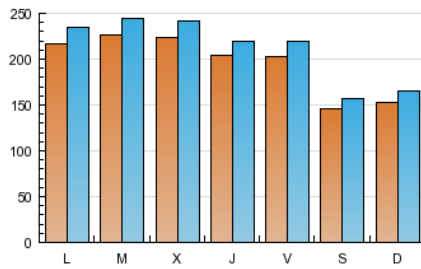
### 3. Por día del mes (Nacional e Internacional)

Día	N. únicos	Visitas	Páginas	Día	N. únicos	Visitas	Páginas	Día	N. únicos	Visitas	Páginas
1	29.669	32.008	160.517	11	22.963	24.695	123.461	21	20.159	21.739	122.672
2	28.143	30.278	152.534	12	14.849	15.929	88.748	22	18.436	19.835	111.370
3	28.767	31.118	165.626	13	16.615	17.891	105.290	23	16.308	17.608	100.213
4	26.473	28.577	155.996	14	25.298	27.204	139.158	24	11.204	12.039	68.483
5	16.622	17.966	99.069	15	24.841	26.704	137.578	25	10.853	11.737	70.176
6	17.117	18.551	106.282	16	23.624	25.400	138.040	26	12.413	13.378	80.607
7	22.302	24.047	122.323	17	23.025	24.729	144.700	27	13.174	14.169	85.557
8	22.022	23.779	127.569	18	20.946	22.579	135.581	28	19.099	20.622	139.517
9	26.656	28.704	148.512	19	14.411	15.510	93.562	29	18.536	20.061	159.498
10	26.151	28.261	148.960	20	14.315	15.478	89.978	30	17.248	18.651	126.752
								31	12.689	13.521	85.012

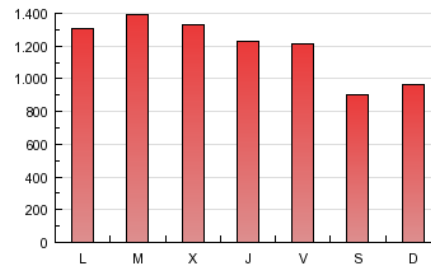
4. Gráficas (Nacional e Internacional)

4.1 Por día de la semana (promedio)

N. únicos / Visitas (x 100)

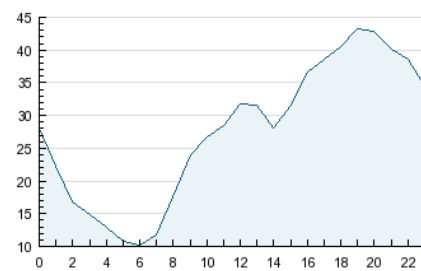


Páginas (x 100)

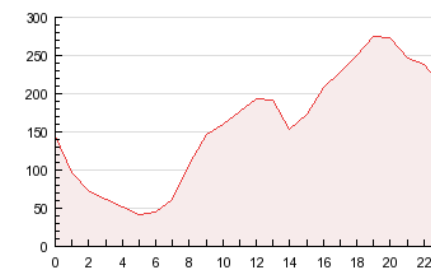


4.2 Por franja horaria (promedio)

Visitas (x 1000)

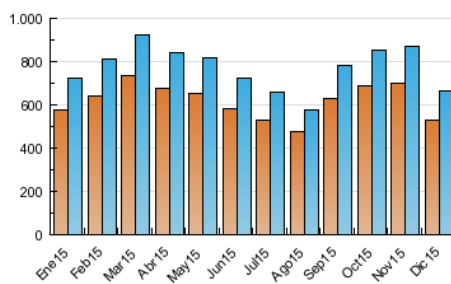


Páginas (x 1000)

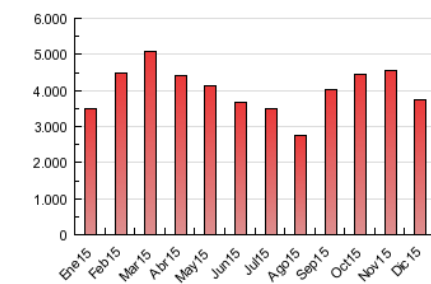


4.3 Por meses

N. únicos / Visitas (x 1000)



Páginas (x 1000)





## INFORMACION Y CONTROL DE PUBLICACIONES, S.A.

Velázquez, 46, 1º Drcha - Tel. 91 435 00 32 Fax 91 435 96 05 - 28001 - MADRID  
Entença, 218 Entr. 7 - Tel 93 439 24 18 Fax 93 419 25 34 - 08029 - BARCELONA

### Anexo - Tráfico Nacional

**Título:** INTEREMPRESAS.NET  
**URL Primaria:** http://www.interempresas.net  
**Editor:** Interempresas Media, S.L.  
**Domicilio:** Amadeu Vives, 20-22  
**Ciudad:** 08750 MOLINS DE REI  
**Teléfono:** 93 680 20 27  
**Fax:** 93 680 20 31  
**E-mail:** aesteves@interempresas.net  
**Clasificación:** Noticias e Información  
**Sub-Clasificación:** Noticias de interés especial



#### 1. Cifras totales y promedios (Nacional)

MES - AÑO	NAVEGADORES UNICOS	VISITAS	PAGINAS
Diciembre - 2015	284.380	378.318	2.524.300
<b>PROMEDIO DIARIO</b>	<b>11.219</b>	<b>12.204</b>	<b>81.429</b>
<b>PROMEDIO LUNES-VIERNES</b>	<b>11.972</b>	<b>13.023</b>	<b>86.622</b>
<b>PROMEDIO SABADO-DOMINGO</b>	<b>9.055</b>	<b>9.848</b>	<b>66.499</b>
<b>PAGINAS / VISITAS</b>	<b>6,67</b>		
<b>DURACION MEDIA VISITAS</b>	<b>0:02:58</b>		
<b>DURACION MEDIA PAGINAS</b>	<b>0:00:31</b>		

#### 2. Secciones (Nacional)

	PAGINAS	%
<b>HOME</b>	13.622	0.54 %
<b>RESTO</b>	2.510.678	99.46 %

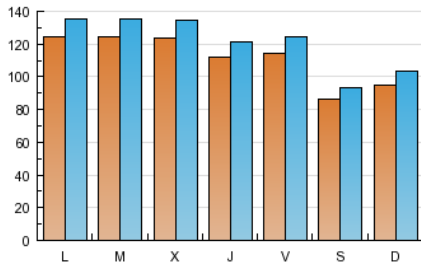
#### 3. Por día del mes (Nacional)

Día	N. únicos	Visitas	Páginas	Día	N. únicos	Visitas	Páginas	Día	N. únicos	Visitas	Páginas
1	15.226	16.587	100.293	11	12.485	13.572	81.381	21	12.441	13.568	86.657
2	14.095	15.338	95.494	12	8.440	9.150	61.757	22	10.952	11.857	75.966
3	14.849	16.240	105.561	13	10.255	11.095	77.472	23	9.721	10.638	69.379
4	13.670	14.863	97.651	14	14.391	15.615	92.434	24	6.661	7.218	47.110
5	9.112	9.964	64.941	15	13.823	15.024	89.961	25	7.319	7.990	52.541
6	9.826	10.760	73.550	16	13.402	14.549	92.786	26	7.934	8.619	58.193
7	10.824	11.768	73.302	17	13.230	14.293	96.390	27	8.629	9.346	63.548
8	10.904	11.893	79.281	18	12.403	13.450	91.608	28	11.991	13.036	98.849
9	14.198	15.448	97.225	19	8.959	9.731	66.687	29	11.240	12.276	115.018
10	13.968	15.239	97.496	20	9.284	10.117	65.842	30	10.286	11.236	96.229
								31	7.272	7.838	59.698

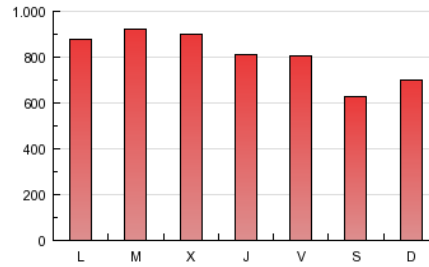
4. Gráficas (Nacional)

4.1 Por día de la semana (promedio)

N. únicos / Visitas (x 100)

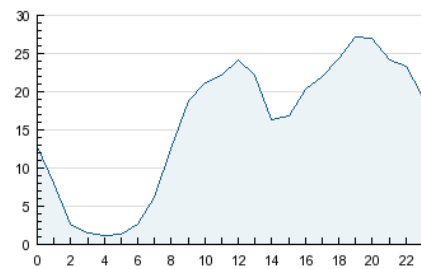


Páginas (x 100)

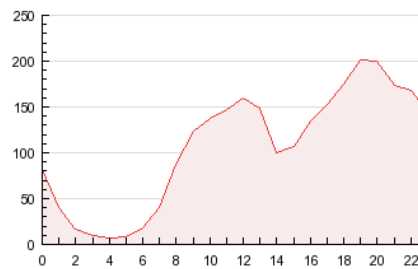


4.2 Por franja horaria (promedio)

Visitas (x 1000)

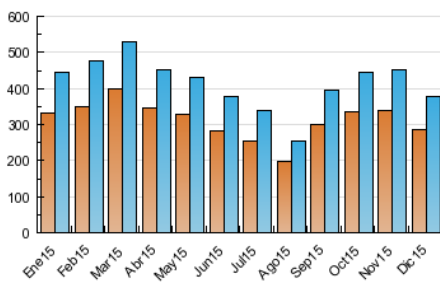


Páginas (x 1000)

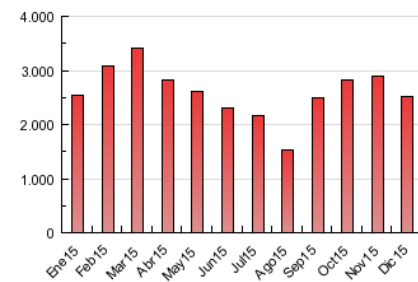


4.3 Por meses

N. únicos / Visitas (x 1000)



Páginas (x 1000)



## 5. Observaciones

Este Medio Electrónico de Comunicación ha sido medido por la herramienta Google Analytics de Google

## 6. Definiciones básicas (Para más información ver Normas Técnicas para el Control de los Medios Electrónicos de Comunicación)

### Página Vista:

Conjunto de ficheros enviado a un usuario como resultado de una petición del mismo recibida por el servidor. Cuando la página está formada por varios marcos (frames), el conjunto de los mismos tendrá, a efectos de cómputo, la consideración de una página unitaria.

### Visita:

Una secuencia ininterrumpida de páginas servidas a un usuario válido. Si dicho usuario no realiza peticiones de páginas en un periodo de tiempo (30 min) la siguiente petición constituirá el inicio de una nueva visita.

### Navegador Único:

Total de combinaciones únicas de una dirección IP y un identificador adicional. Los medios pueden utilizar cookies o el Identificador de Alta de registro.

### Duración Página Vista:

Tiempo acumulado en segundos de todas las páginas vistas (en visitas de dos o más páginas vistas), dividido por el número total de páginas vistas.

### Duración Visita:

Tiempo en segundos de todas las visitas de dos o más páginas vistas, dividido por el número total de visitas de dos o más páginas vistas.

### Tráfico nacional:

Audiencia/difusión correspondiente a España medida en base a los datos de las direcciones IP registradas por el sistema de medición.

## 7. Opinión

De OJDinteractiva, la división de INFORMACIÓN Y CONTROL DE PUBLICACIONES S.A.:

Hemos examinado la información facilitada por el editor del medio electrónico para el periodo que comprende la presente certificación.

Nuestro examen se ha realizado de acuerdo con las normas y procedimientos establecidos en las Normas Técnicas para el Control de los Medios Electrónicos de Comunicación.

En nuestra opinión, la presente acta presenta razonablemente la difusión/audiencia registrada por este medio electrónico.

### ADVERTENCIA:

El trabajo de OJDinteractiva, la división de INFORMACIÓN Y CONTROL DE PUBLICACIONES S.A (INTROL) se limita a la realización de pruebas para la revisión de los datos de recuento suministrados por el editor con la finalidad de expresar una opinión sobre la razonabilidad de dichos datos de acuerdo con las Normas Técnicas para el control de los MEC.

Por tanto, INTROL no acepta responsabilidad alguna por las inexactitudes o errores que puedan existir en los datos de recuento. Tampoco acepta ninguna responsabilidad por la falsedad en los datos de recuento recibidos del editor, ni por otros datos de medición que no están incluidos en el análisis.

- 2015

OJDinteractiva