



INFORMACION Y CONTROL DE PUBLICACIONES, S.A.

Albasanz, 16 - 3 planta - Tel. 91 435 00 32 Fax 91 435 96 05 - 28037 MADRID
Entença, 218 Entr. 7 - Tel 93 439 24 18 Fax 93 419 25 34 - 08029 BARCELONA

Título: INTEREMPRESAS.NET
URL Primaria: http://www.interempresas.net
Editor: Nova Agora, S.L.
Domicilio: Amadeu Vives, 20-22
Ciudad: 08750 MOLINS DE REI
Teléfono: 93 680 20 27
Fax: 93 680 20 31
E-mail: aesteves@interempresas.net
Clasificación: Noticias e Información
Sub-Clasificación: Noticias de interés especial



1. Cifras totales y promedios (Nacional e Internacional)

MES - AÑO	NAVEGADORES UNICOS	VISITAS	PAGINAS
Diciembre - 2013	415.048	520.622	2.552.294
PROMEDIO DIARIO	15.643	16.794	82.332
PROMEDIO LUNES-VIERNES	17.220	18.487	88.198
PROMEDIO SABADO-DOMINGO	11.787	12.657	67.993
PAGINAS / VISITAS	4,90		
DURACION MEDIA VISITAS	0:03:13		
DURACION MEDIA PAGINAS	0:00:49		

2. Secciones (Nacional e Internacional)

	PAGINAS	%
HOME	27.814	1.09 %
RESTO	2.524.480	98.91 %

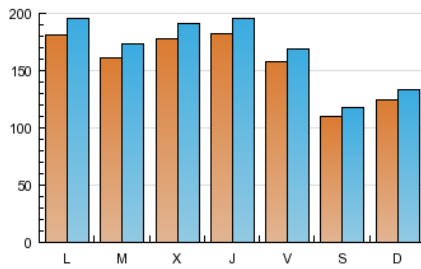
3. Por día del mes (Nacional e Internacional)

Día	N. únicos	Visitas	Páginas	Día	N. únicos	Visitas	Páginas	Día	N. únicos	Visitas	Páginas
1	15.455	16.587	88.198	11	20.670	22.262	94.530	21	10.136	10.808	65.814
2	23.392	25.139	107.262	12	19.588	21.031	88.460	22	9.878	10.640	65.300
3	22.809	24.414	103.864	13	19.276	20.649	93.586	23	13.125	14.185	74.833
4	22.958	24.633	108.138	14	12.463	13.325	65.438	24	8.726	9.371	50.346
5	22.046	23.712	133.387	15	13.304	14.362	73.451	25	8.698	9.387	56.512
6	15.873	16.911	83.027	16	20.523	22.140	95.830	26	11.583	12.328	63.789
7	11.256	12.071	61.128	17	19.074	20.491	91.451	27	12.985	13.913	71.922
8	13.023	14.057	76.246	18	18.758	20.128	98.437	28	10.221	10.950	60.283
9	20.975	22.506	97.367	19	19.794	21.309	128.771	29	10.351	11.115	56.076
10	21.355	22.887	96.073	20	15.059	16.085	85.104	30	12.799	13.883	69.853
								31	8.776	9.343	47.818

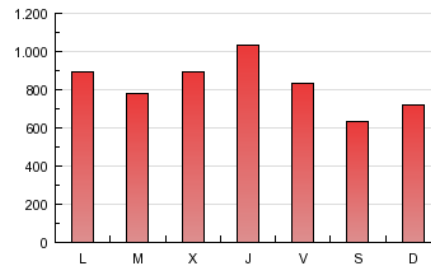
4. Gráficas (Nacional e Internacional)

4.1 Por día de la semana (promedio)

N. únicos / Visitas (x 100)



Páginas (x 100)

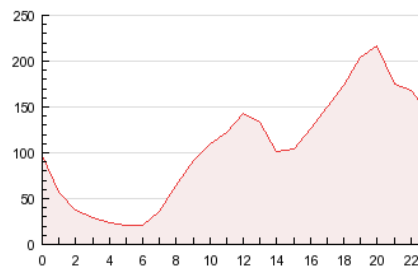


4.2 Por franja horaria (promedio)

Visitas (x 1000)

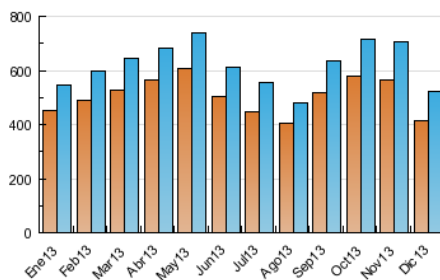


Páginas (x 1000)

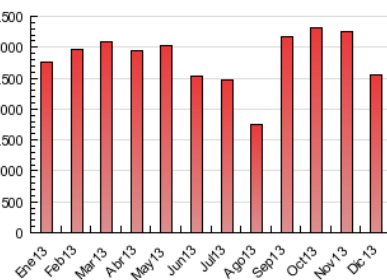


4.3 Por meses

N. únicos / Visitas (x 1000)



Páginas (x 1000)





INFORMACION Y CONTROL DE PUBLICACIONES, S.A.

Albasanz, 16 - 3 planta - Tel. 91 435 00 32 Fax 91 435 96 05 - 28037 MADRID
Entença, 218 Entr. 7 - Tel 93 439 24 18 Fax 93 419 25 34 - 08029 BARCELONA

Anexo - Tráfico Nacional

Título: INTEREMPRESAS.NET
URL Primaria: http://www.interempresas.net
Editor: Nova Agora, S.L.
Domicilio: Amadeu Vives, 20-22
Ciudad: 08750 MOLINS DE REI
Teléfono: 93 680 20 27
Fax: 93 680 20 31
E-mail: aesteves@interempresas.net
Clasificación: Noticias e Información
Sub-Clasificación: Noticias de interés especial



1. Cifras totales y promedios (Nacional)

MES - AÑO	NAVEGADORES UNICOS	VISITAS	PAGINAS
Diciembre - 2013	249.422	330.201	1.982.926
PROMEDIO DIARIO	9.796	10.652	63.965
PROMEDIO LUNES-VIERNES	10.587	11.521	67.881
PROMEDIO SABADO-DOMINGO	7.862	8.526	54.393
PAGINAS / VISITAS	6,01		
DURACION MEDIA VISITAS	0:03:48		
DURACION MEDIA PAGINAS	0:00:47		

2. Secciones (Nacional)

	PAGINAS	%
HOME	23.138	1.17 %
RESTO	1.959.788	98.83 %

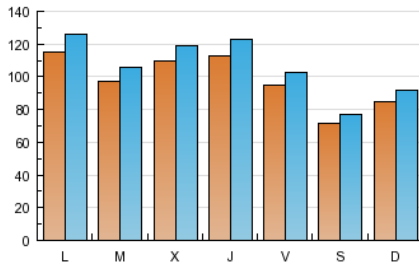
3. Por día del mes (Nacional)

Día	N. únicos	Visitas	Páginas	Día	N. únicos	Visitas	Páginas	Día	N. únicos	Visitas	Páginas
1	10.004	10.824	70.301	11	12.325	13.506	71.645	21	6.772	7.298	52.896
2	13.801	15.066	80.392	12	11.866	12.876	67.339	22	7.063	7.679	52.727
3	12.797	13.884	77.969	13	11.933	12.934	69.432	23	8.871	9.696	59.659
4	12.755	13.884	79.815	14	8.063	8.694	51.816	24	5.685	6.193	39.807
5	12.252	13.404	98.554	15	9.319	10.153	59.356	25	6.511	7.077	47.579
6	7.788	8.448	56.817	16	13.392	14.656	75.420	26	7.757	8.333	51.972
7	6.616	7.210	46.651	17	11.991	13.080	72.085	27	8.459	9.138	57.449
8	8.414	9.177	60.254	18	12.180	13.224	77.895	28	7.016	7.592	49.131
9	12.754	13.883	74.859	19	13.303	14.509	103.948	29	7.491	8.106	46.402
10	12.553	13.675	71.999	20	9.776	10.559	65.889	30	8.654	9.507	56.300
								31	5.509	5.936	36.568

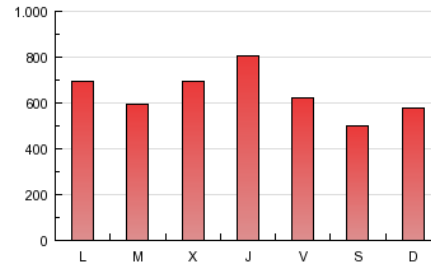
4. Gráficas (Nacional)

4.1 Por día de la semana (promedio)

N. únicos / Visitas (x 100)

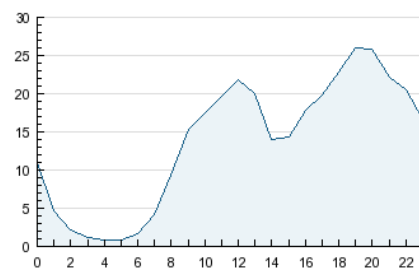


Páginas (x 100)

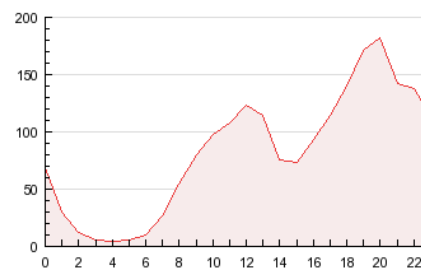


4.2 Por franja horaria (promedio)

Visitas (x 1000)

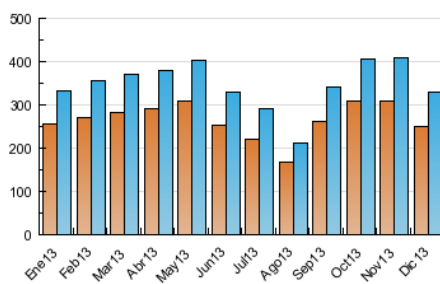


Páginas (x 1000)

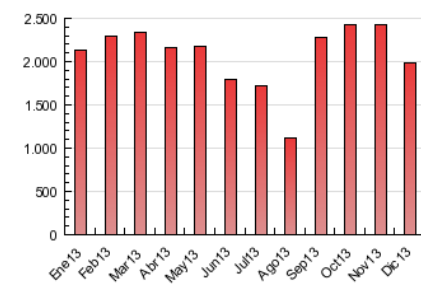


4.3 Por meses

N. únicos / Visitas (x 1000)



Páginas (x 1000)



5. Observaciones

Este Medio Electrónico de Comunicación ha sido medido por la herramienta Google Analytics de Google

6. Definiciones básicas (Para más información ver Normas Técnicas para el Control de los Medios Electrónicos de Comunicación)

Página Vista:

Conjunto de ficheros enviado a un usuario como resultado de una petición del mismo recibida por el servidor. Cuando la página está formada por varios marcos (frames), el conjunto de los mismos tendrá, a efectos de cómputo, la consideración de una página unitaria.

Visita:

Una secuencia ininterrumpida de páginas servidas a un usuario válido. Si dicho usuario no realiza peticiones de páginas en un periodo de tiempo (30 min) la siguiente petición constituirá el inicio de una nueva visita.

Navegador Único:

Total de combinaciones únicas de una dirección IP y un identificador adicional. Los medios pueden utilizar cookies o el Identificador de Alta de registro.

Duración Página Vista:

Tiempo acumulado en segundos de todas las páginas vistas (en visitas de dos o más páginas vistas), dividido por el número total de páginas vistas.

Duración Visita:

Tiempo en segundos de todas las visitas de dos o más páginas vistas, dividido por el número total de visitas de dos o más páginas vistas.

Tráfico nacional:

Audiencia/difusión correspondiente a España medida en base a los datos de las direcciones IP registradas por el sistema de medición.

7. Opinión

De OJDinteractiva, la división de INFORMACIÓN Y CONTROL DE PUBLICACIONES S.A.:

Hemos examinado la información facilitada por el editor del medio electrónico para el periodo que comprende la presente certificación.

Nuestro examen se ha realizado de acuerdo con las normas y procedimientos establecidos en las Normas Técnicas para el Control de los Medios Electrónicos de Comunicación.

En nuestra opinión, la presente acta presenta razonablemente la difusión/audiencia registrada por este medio electrónico.

ADVERTENCIA:

El trabajo de OJDinteractiva, la división de INFORMACIÓN Y CONTROL DE PUBLICACIONES S.A (INTROL) se limita a la realización de pruebas para la revisión de los datos de recuento suministrados por el editor con la finalidad de expresar una opinión sobre la razonabilidad de dichos datos de acuerdo con las Normas Técnicas para el control de los MEC.

Por tanto, INTROL no acepta responsabilidad alguna por las inexactitudes o errores que puedan existir en los datos de recuento. Tampoco acepta ninguna responsabilidad por la falsedad en los datos de recuento recibidos del editor, ni por otros datos de medición que no están incluidos en el análisis.