



INFORMACION Y CONTROL DE PUBLICACIONES, S.A.

Serrano, 21 - 6 planta - Tel. 91 435 00 32 Fax 91 435 96 05 - 28001 MADRID
Entença, 218 Entr. 7 - Tel 93 439 24 18 Fax 93 419 25 34 - 08029 BARCELONA

Título: INTEREMPRESAS.NET
URL Primaria: http://www.interempresas.net
Editor: Nova Agora, S.L.
Domicilio: Amadeu Vives, 20-22
Ciudad: 08750 MOLINS DE REI
Teléfono: 93 680 20 27
Fax: 93 680 20 31
E-mail: aesteves@interempresas.net
Clasificación: Noticias e Información
Sub-Clasificación: Noticias de interés especial



1. Cifras totales y promedios (Nacional e Internacional)

MES - AÑO	NAVEGADORES UNICOS	VISITAS	PAGINAS
Diciembre - 2011	311.539	372.517	1.697.370
PROMEDIO DIARIO	11.367	12.017	54.754
PROMEDIO LUNES-VIERNES	13.044	13.811	61.649
PROMEDIO SABADO-DOMINGO	7.267	7.630	37.899
PAGINAS / VISITAS	4,56		
DURACION MEDIA VISITAS	0:02:53		
DURACION MEDIA PAGINAS	0:00:38		

2. Secciones (Nacional e Internacional)

	PAGINAS	%
HOME	29.978	1.77 %
RESTO	1.667.392	98.23 %

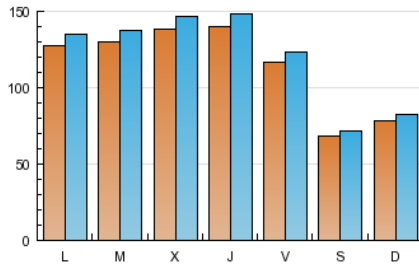
3. Por día del mes (Nacional e Internacional)

Día	N. únicos	Visitas	Páginas	Día	N. únicos	Visitas	Páginas	Día	N. únicos	Visitas	Páginas
1	17.726	18.724	75.278	11	9.041	9.465	44.553	21	12.193	12.861	53.968
2	14.468	15.247	62.013	12	14.520	15.458	63.206	22	13.773	14.679	85.218
3	8.882	9.346	44.661	13	14.347	15.160	60.325	23	9.989	10.598	63.196
4	9.330	9.819	45.909	14	14.463	15.260	60.533	24	4.938	5.162	29.802
5	14.157	14.943	59.503	15	13.991	14.787	59.873	25	5.148	5.460	33.769
6	13.137	13.790	61.883	16	12.385	13.033	54.899	26	9.259	9.803	48.972
7	16.711	17.772	92.283	17	7.339	7.703	36.166	27	10.891	11.695	58.390
8	11.376	11.955	54.721	18	7.829	8.230	42.403	28	11.984	12.748	61.548
9	12.119	12.755	55.681	19	13.059	13.912	57.490	29	13.322	14.229	63.414
10	7.717	8.081	37.176	20	13.637	14.429	57.093	30	9.464	10.012	46.789
								31	5.175	5.401	26.655

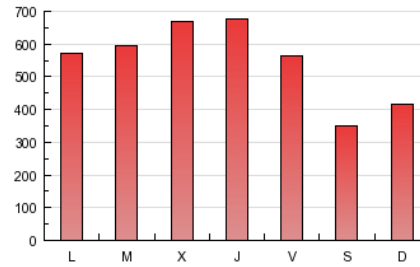
4. Gráficas (Nacional e Internacional)

4.1 Por día de la semana (promedio)

N. únicos / Visitas (x 100)



Páginas (x 100)

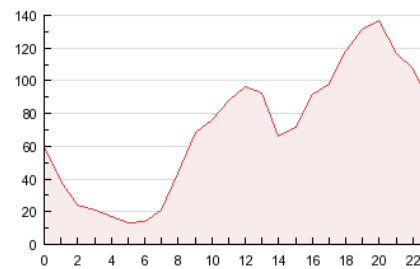


4.2 Por franja horaria (promedio)

Visitas (x 1000)

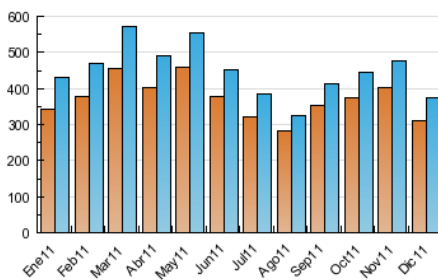


Páginas (x 1000)

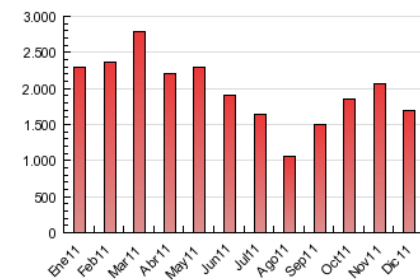


4.3 Por meses

N. únicos / Visitas (x 1000)



Páginas (x 1000)





INFORMACION Y CONTROL DE PUBLICACIONES, S.A.

Serrano, 21 - 6 planta - Tel. 91 435 00 32 Fax 91 435 96 05 - 28001 MADRID
Entença, 218 Entr. 7 - Tel 93 439 24 18 Fax 93 419 25 34 - 08029 BARCELONA

Anexo - Tráfico Nacional

Título: INTEREMPRESAS.NET
URL Primaria: http://www.interempresas.net
Editor: Nova Agora, S.L.
Domicilio: Amadeu Vives, 20-22
Ciudad: 08750 MOLINS DE REI
Teléfono: 93 680 20 27
Fax: 93 680 20 31
E-mail: aesteves@interempresas.net
Clasificación: Noticias e Información
Sub-Clasificación: Noticias de interés especial



1. Cifras totales y promedios (Nacional)

MES - AÑO	NAVEGADORES UNICOS	VISITAS	PAGINAS
Diciembre - 2011	181.366	230.547	1.336.424
PROMEDIO DIARIO	6.949	7.437	43.110
PROMEDIO LUNES-VIERNES	7.968	8.547	48.295
PROMEDIO SABADO-DOMINGO	4.455	4.724	30.437
PAGINAS / VISITAS	5,80		
DURACION MEDIA VISITAS	0:03:24		
DURACION MEDIA PAGINAS	0:00:35		

2. Secciones (Nacional)

	PAGINAS	%
HOME	25.801	1.93 %
RESTO	1.310.623	98.07 %

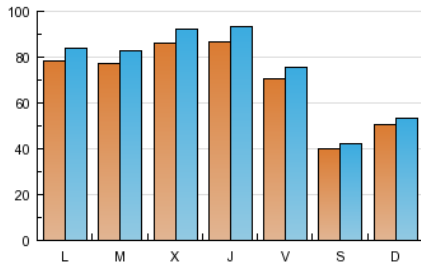
3. Por día del mes (Nacional)

Día	N. únicos	Visitas	Páginas	Día	N. únicos	Visitas	Páginas	Día	N. únicos	Visitas	Páginas
1	10.256	10.964	56.731	11	5.651	5.977	35.956	21	7.906	8.428	42.983
2	7.943	8.464	45.432	12	8.960	9.702	50.051	22	9.350	10.104	70.586
3	5.060	5.373	35.154	13	8.488	9.114	46.189	23	6.685	7.176	51.852
4	5.393	5.739	36.073	14	8.796	9.400	47.358	24	2.963	3.137	24.060
5	7.642	8.161	43.654	15	8.723	9.328	46.713	25	3.688	3.948	28.885
6	6.181	6.588	44.592	16	7.695	8.161	43.305	26	5.955	6.381	39.393
7	9.715	10.488	72.176	17	4.551	4.817	29.297	27	7.073	7.724	45.698
8	5.817	6.196	40.910	18	5.400	5.725	35.823	28	7.978	8.581	49.858
9	6.713	7.165	42.191	19	8.735	9.393	47.013	29	9.263	10.019	52.536
10	4.276	4.525	28.445	20	9.076	9.703	45.583	30	6.356	6.791	37.691
								31	3.116	3.275	20.236

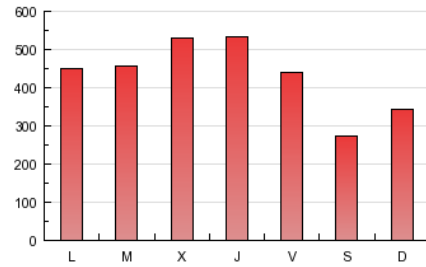
4. Gráficas (Nacional)

4.1 Por día de la semana (promedio)

N. únicos / Visitas (x 100)

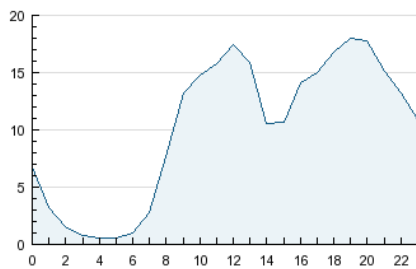


Páginas (x 100)

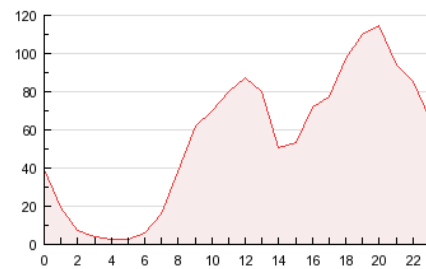


4.2 Por franja horaria (promedio)

Visitas (x 1000)

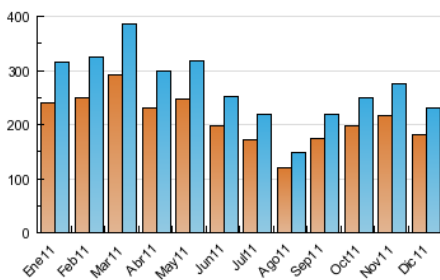


Páginas (x 1000)

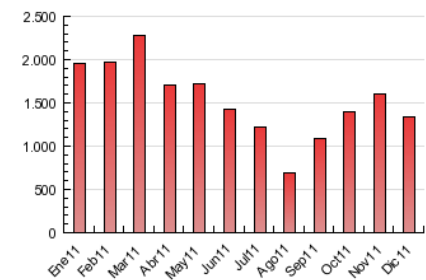


4.3 Por meses

N. únicos / Visitas (x 1000)



Páginas (x 1000)



5. Definiciones básicas (Para más información ver Normas Técnicas para el Control de los Medios Electrónicos de Comunicación)

Página Vista:

Conjunto de ficheros enviado a un usuario como resultado de una petición del mismo recibida por el servidor. Cuando la página está formada por varios marcos (frames), el conjunto de los mismos tendrá, a efectos de cómputo, la consideración de una página unitaria.

Visita:

Una secuencia ininterrumpida de páginas servidas a un usuario válido. Si dicho usuario no realiza peticiones de páginas en un periodo de tiempo (30 min) la siguiente petición constituirá el inicio de una nueva visita.

Navegador Único:

Total de combinaciones únicas de una dirección IP y un identificador adicional. Los medios pueden utilizar cookies o el Identificador de Alta de registro.

Duración Página Vista:

Tiempo acumulado en segundos de todas las páginas vistas (en visitas de dos o más páginas vistas), dividido por el número total de páginas vistas.

Duración Visita:

Tiempo en segundos de todas las visitas de dos o más páginas vistas, dividido por el número total de dos o más páginas vistas.

Tráfico nacional:

Audiencia/difusión correspondiente a España medida en base a los datos de las direcciones IP registradas por el sistema de medición.

6. Opinión

De OJDinteractiva, la división de INFORMACIÓN Y CONTROL DE PUBLICACIONES S.A.:

Hemos examinado la información facilitada por el editor del medio electrónico para el periodo que comprende la presente certificación. Nuestro examen se ha realizado de acuerdo con las normas y procedimientos establecidos en las Normas Técnicas para el Control de los Medios Electrónicos de Comunicación.

En nuestra opinión, la presente acta presenta razonablemente la difusión/audiencia registrada por este medio electrónico.

ADVERTENCIA:

El trabajo de OJDinteractiva, la división de INFORMACIÓN Y CONTROL DE PUBLICACIONES S.A (INTROL) se limita a la realización de pruebas para la revisión de los datos de recuento suministrados por el editor con la finalidad de expresar una opinión sobre la razonabilidad de dichos datos de acuerdo con las Normas Técnicas para el control de los MEC.

Por tanto, INTROL no acepta responsabilidad alguna por las inexactitudes o errores que puedan existir en los datos de recuento. Tampoco acepta ninguna responsabilidad por la falsedad en los datos de recuento recibidos del editor, ni por otros datos de medición que no están incluidos en el análisis.