



INFORMACION Y CONTROL DE PUBLICACIONES, S.A.

Serrano, 21 - 6 planta - Tel. 91 435 00 32 Fax 91 435 96 05 - 28001 MADRID
Entença, 218 Entr. 7 - Tel 93 439 24 18 Fax 93 419 25 34 - 08029 BARCELONA

Título: INTEREMPRESAS.NET
URL Primaria: http://www.interempresas.net
Editor: Nova Agora, S.L.
Domicilio: Amadeu Vives, 20-22
Ciudad: 08750 MOLINS DE REI
Teléfono: 93 680 20 27
Fax: 93 680 20 31
e-mail: aesteves@interempresas.net
Clasificación: Noticias e Información



1. Cifras totales y promedios

MES - AÑO	USUARIOS UNICOS	VISITAS	PAGINAS
Diciembre - 2009	311.675	400.273	2.352.865
PROMEDIO DIARIO	11.996	12.912	75.899
PROMEDIO LUNES - VIERNES	13.247	14.270	80.944
PROMEDIO SABADOS - DOMINGOS	8.401	9.009	61.395
PAGINAS / VISITAS	5,88		
DURACION MEDIA VISITAS	0:02:57		
DURACION MEDIA PAGINAS	0:00:30		

2. Secciones

	PAGINAS	%
HOME	37.821	1.61 %
RESTO	2.315.044	98.39 %

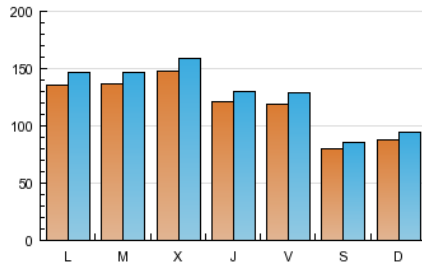
3. Por día del mes

Día	U. únicos	Visitas	Páginas	Día	U. únicos	Visitas	Páginas	Día	U. únicos	Visitas	Páginas
1	18.415	19.756	99.457	11	13.410	14.399	78.660	21	13.847	15.010	89.291
2	19.427	20.839	105.642	12	8.437	8.989	54.177	22	11.452	12.425	74.540
3	17.375	18.644	93.192	13	10.026	10.825	73.570	23	12.412	13.389	83.480
4	15.205	16.280	82.273	14	16.026	17.319	94.042	24	6.538	7.052	52.480
5	8.939	9.560	57.849	15	14.641	15.793	85.673	25	5.409	5.889	47.899
6	9.061	9.705	63.277	16	14.182	15.248	82.733	26	7.026	7.574	59.464
7	12.724	13.635	75.460	17	13.458	14.449	80.587	27	7.454	8.022	58.953
8	12.214	13.081	73.968	18	13.726	14.892	88.315	28	11.621	12.657	82.543
9	17.480	18.789	92.496	19	7.734	8.239	57.807	29	11.526	12.485	80.551
10	16.805	17.964	90.626	20	8.533	9.155	66.065	30	10.237	11.143	73.300
								31	6.544	7.066	54.495

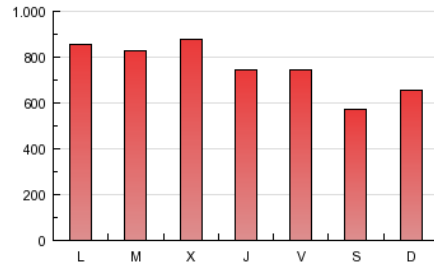
4. Gráficas

4.1 Por día de la semana (promedio)

U únicos / Visitas (x 100)



Páginas (x 100)

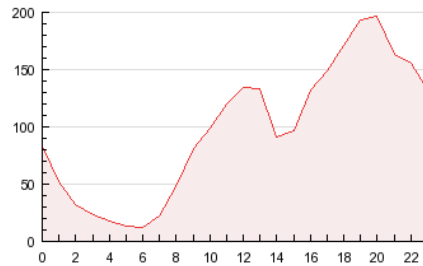


4.2 Por franja horaria (promedio)

Visitas (x 1000)

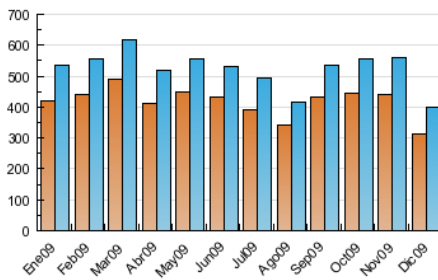


Páginas (x 1000)

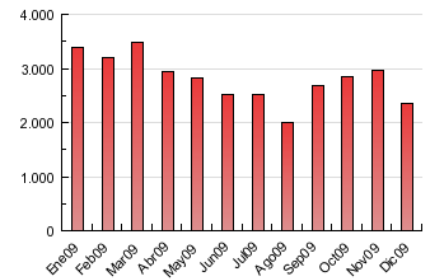


4.3 Por meses

U únicos / Visitas (x 1000)



Páginas (x 1000)



5. Definiciones básicas (Para más información ver Normas Técnicas para el Control de los Medios Electrónicos de Comunicación)

Página Vista:

Conjunto de ficheros enviado a un usuario como resultado de una petición del mismo recibida por el servidor. Cuando la página está formada por varios marcos (frames), el conjunto de los mismos tendrá, a efectos de cómputo, la consideración de una página unitaria.

Visita:

Una secuencia ininterrumpida de páginas servidas a un usuario válido. Si dicho usuario no realiza peticiones de páginas en un periodo de tiempo (30 min) la siguiente petición constituirá el inicio de una nueva visita.

Usuarios Únicos:

Total de combinaciones únicas de una dirección IP y un identificador adicional. Los medios pueden utilizar el Agente de Usuario (User Agent), Cookie o el Identificador de Alta de registro.

Duración Media Páginas:

Tiempo acumulado en segundos de todas las páginas vistas (en visitas de dos o más páginas vistas), dividido por el número total de páginas vistas.

Duración Media Visitas:

Tiempo en segundos de todas las visitas de dos o más páginas vistas, dividido por el número total de dos o más páginas vistas.

6. Opinión

De OJDinteractiva, la división de INFORMACIÓN Y CONTROL DE PUBLICACIONES S.A.:

Hemos examinado la información facilitada por el editor del medio electrónico para el periodo que comprende la presente certificación. Nuestro examen se ha realizado de acuerdo con las normas y procedimientos establecidos en las Normas Técnicas para el Control de los Medios Electrónicos de Comunicación.

En nuestra opinión, la presente acta presenta razonablemente la difusión/audiencia registrada por este medio electrónico.

ADVERTENCIA:

El trabajo de OJDinteractiva, la división de INFORMACIÓN Y CONTROL DE PUBLICACIONES S.A (INTROL) se limita a la realización de pruebas para la revisión de los datos de recuento suministrados por el editor con la finalidad de expresar una opinión sobre la razonabilidad de dichos datos de acuerdo con las Normas Técnicas para el control de los MEC.

Por tanto, INTROL no acepta responsabilidad alguna por las inexactitudes o errores que puedan existir en los datos de recuento. Tampoco acepta ninguna responsabilidad por la falsedad en los datos de recuento recibidos del editor, ni por otros datos de medición que no están incluidos en el análisis.