



INFORMACION Y CONTROL DE PUBLICACIONES, S.A.

Serrano, 21 - 6 planta - Tel. 91 435 00 32 Fax 91 435 96 05 - 28001 MADRID
Entença, 218 Entr. 7 - Tel 93 439 24 18 Fax 93 419 25 34 - 08029 BARCELONA

Título: INTEREMPRESAS.NET
URL Primaria: http://www.interempresas.net
Editor: Nova Agora, S.L.
Domicilio: Amadeu Vives, 20-22
Ciudad: 08750 MOLINS DE REI
Teléfono: 93 680 20 27
Fax: 93 680 20 31
e-mail: aesteves@interempresas.net
Clasificación: Portales, Buscadores y Comunidades



1. Cifras totales y promedios

MES - AÑO	USUARIOS UNICOS	VISITAS	PAGINAS
Diciembre - 2008	347.066	442.153	2.909.292
PROMEDIO DIARIO	13.234	14.263	93.848
PROMEDIO LUNES - VIERNES	14.895	16.054	101.412
PROMEDIO SABADOS - DOMINGOS	8.457	9.113	72.103
PAGINAS / VISITAS	6,58		
DURACION MEDIA VISITAS	0:03:04		
DURACION MEDIA PAGINAS	0:00:28		

2. Secciones

	PAGINAS	%
HOME	39.615	1.36 %
RESTO	2.869.677	98.64 %

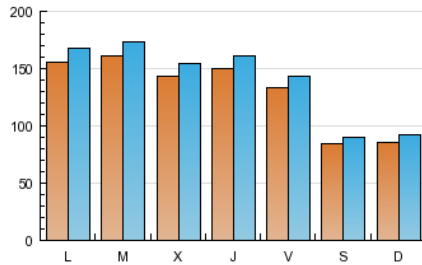
3. Por día del mes

Día	U. únicos	Visitas	Páginas	Día	U. únicos	Visitas	Páginas	Día	U. únicos	Visitas	Páginas
1	21.007	22.682	128.276	11	17.930	19.280	119.873	21	7.054	7.567	63.662
2	21.048	22.627	119.747	12	14.991	16.119	99.407	22	12.206	13.199	91.721
3	21.847	23.583	139.058	13	8.907	9.536	71.487	23	11.621	12.546	84.675
4	20.185	21.741	119.430	14	9.420	10.136	77.379	24	6.835	7.344	53.986
5	16.285	17.445	101.591	15	18.041	19.541	126.504	25	5.577	6.069	54.498
6	9.298	10.022	75.515	16	16.881	18.157	117.191	26	9.676	10.376	76.623
7	9.123	9.865	73.050	17	16.119	17.374	110.788	27	8.333	8.991	70.944
8	13.046	14.056	100.415	18	16.104	17.316	106.557	28	8.469	9.233	82.715
9	18.982	20.550	122.084	19	12.381	13.299	82.000	29	13.233	14.392	102.990
10	19.385	20.854	121.751	20	7.053	7.550	62.068	30	11.856	12.808	92.525
								31	7.358	7.895	60.782

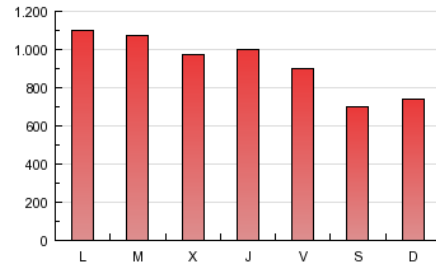
4. Gráficas

4.1 Por día de la semana (promedio)

U únicos / Visitas (x 100)



Páginas (x 100)

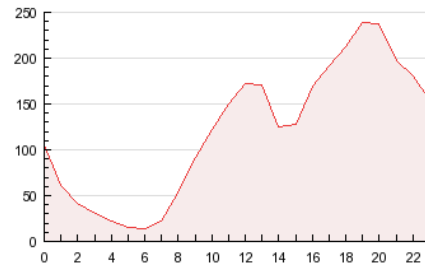


4.2 Por franja horaria (promedio)

Visitas (x 1000)

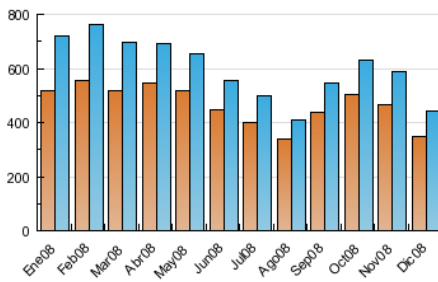


Páginas (x 1000)

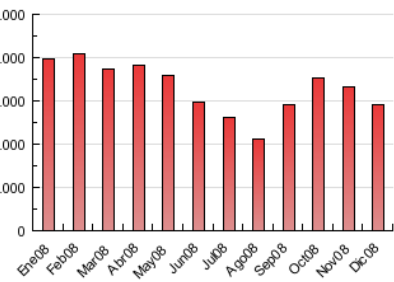


4.3 Por meses

U únicos / Visitas (x 1000)



Páginas (x 1000)



5. Definiciones básicas (Para más información ver Normas Técnicas para el Control de los Medios Electrónicos de Comunicación)

Página Vista:

Conjunto de ficheros enviado a un usuario como resultado de una petición del mismo recibida por el servidor. Cuando la página está formada por varios marcos (frames), el conjunto de los mismos tendrá, a efectos de cómputo, la consideración de una página unitaria.

Visita:

Una secuencia ininterrumpida de páginas servidas a un usuario válido. Si dicho usuario no realiza peticiones de páginas en un periodo de tiempo (30 min) la siguiente petición constituirá el inicio de una nueva visita.

Usuarios Únicos:

Total de combinaciones únicas de una dirección IP y un identificador adicional. Los medios pueden utilizar el Agente de Usuario (User Agent), Cookie o el Identificador de Alta de registro.

Duración Media Páginas:

Tiempo acumulado en segundos de todas las páginas vistas (en visitas de dos o más páginas vistas), dividido por el número total de páginas vistas.

Duración Media Visitas:

Tiempo en segundos de todas las visitas de dos o más páginas vistas, dividido por el número total de dos o más páginas vistas.

6. Opinión

De OJDinteractiva, la división de INFORMACIÓN Y CONTROL DE PUBLICACIONES S.A.:

Hemos examinado la información facilitada por el editor del medio electrónico para el periodo que comprende la presente certificación. Nuestro examen se ha realizado de acuerdo con las normas y procedimientos establecidos en las Normas Técnicas para el Control de los Medios Electrónicos de Comunicación.

En nuestra opinión, la presente acta presenta razonablemente la difusión/audiencia registrada por este medio electrónico.

ADVERTENCIA:

El trabajo de OJDinteractiva, la división de INFORMACIÓN Y CONTROL DE PUBLICACIONES S.A (INTROL) se limita a la realización de pruebas para la revisión de los datos de recuento suministrados por el editor con la finalidad de expresar una opinión sobre la razonabilidad de dichos datos de acuerdo con las Normas Técnicas para el control de los MEC.

Por tanto, INTROL no acepta responsabilidad alguna por las inexactitudes o errores que puedan existir en los datos de recuento. Tampoco acepta ninguna responsabilidad por la falsedad en los datos de recuento recibidos del editor, ni por otros datos de medición que no están incluidos en el análisis.