



INFORMACION Y CONTROL DE PUBLICACIONES, S.A.

Velázquez, 46, 1º Drcha - Tel. 91 435 00 32 Fax 91 435 96 05 - 28001 - MADRID
 Entença, 218 Entr. 7 - Tel 93 439 24 18 Fax 93 419 25 34 - 08029 - BARCELONA

Título: INTEREMPRESAS.NET
URL Primaria: http://www.interempresas.net
Editor: Interempresas Media, S.L.U.
Domicilio: Amadeu Vives, 20-22
Ciudad: 08750 MOLINS DE REI
Teléfono: 93 680 20 27
Fax: 93 680 20 31
E-mail: aesteves@interempresas.net
Clasificación: Noticias e Información
Sub-Clasificación: Noticias de interés especial



1. Cifras totales y promedios (Nacional e Internacional)

MES - AÑO	NAVEGADORES UNICOS	VISITAS	PAGINAS
Noviembre - 2020	1.557.229	1.959.199	6.634.770
PROMEDIO DIARIO	60.527	65.307	221.159
PROMEDIO LUNES-VIERNES	67.375	72.716	241.110
PROMEDIO SABADO-DOMINGO	44.548	48.018	174.606
PAGINAS / VISITAS	3,39		
DURACION MEDIA VISITAS	0:01:47		
DURACION MEDIA PAGINAS	0:00:45		

2. Secciones (Nacional e Internacional)

	PAGINAS	%
HOME	14.339	0.22 %
RESTO	6.620.431	99.78 %

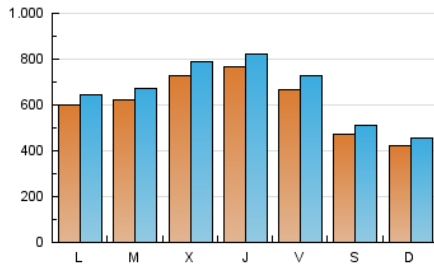
3. Por día del mes (Nacional e Internacional)

Día	N. únicos	Visitas	Páginas	Día	N. únicos	Visitas	Páginas	Día	N. únicos	Visitas	Páginas
1	36.518	39.226	136.004	11	65.207	70.419	213.641	21	47.932	52.014	190.687
2	54.329	57.583	187.863	12	68.727	73.474	229.901	22	47.818	51.393	193.088
3	59.626	64.265	202.971	13	63.257	68.664	225.063	23	63.386	68.659	220.789
4	89.790	96.812	366.262	14	45.777	49.511	181.011	24	63.458	69.003	220.475
5	78.786	85.144	292.845	15	43.958	47.056	178.970	25	72.160	78.241	257.340
6	68.277	74.927	246.574	16	62.012	66.591	220.227	26	79.534	86.754	293.574
7	50.650	54.217	197.634	17	63.025	67.587	216.788	27	67.649	73.102	242.641
8	43.509	46.825	166.041	18	65.007	70.813	225.912	28	44.573	47.932	167.927
9	62.828	66.895	208.051	19	79.311	84.534	318.779	29	40.197	43.987	160.094
10	63.649	68.554	205.951	20	68.197	73.686	269.817	30	56.653	61.331	197.850

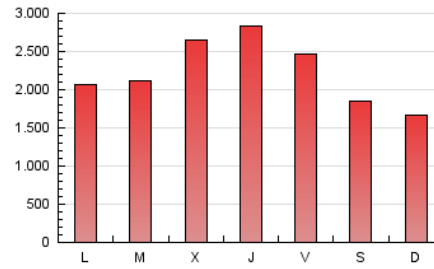
4. Gráficas (Nacional e Internacional)

4.1 Por día de la semana (promedio)

N. únicos / Visitas (x 100)



Páginas (x 100)

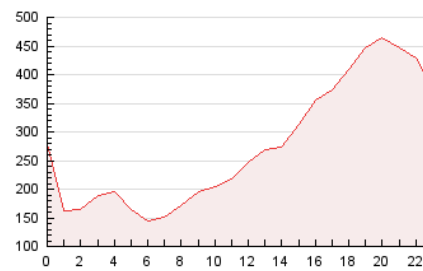


4.2 Por franja horaria (promedio)

Visitas (x 1000)

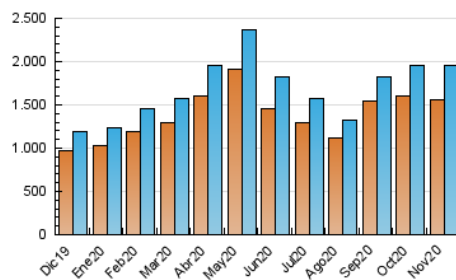


Páginas (x 1000)

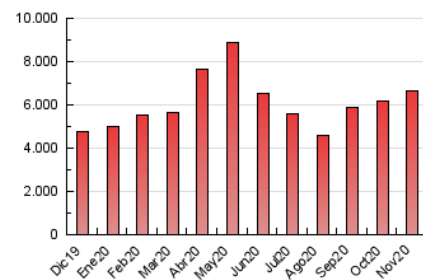


4.3 Por meses

N. únicos / Visitas (x 1000)



Páginas (x 1000)





INFORMACION Y CONTROL DE PUBLICACIONES, S.A.

Velázquez, 46, 1º Drcha - Tel. 91 435 00 32 Fax 91 435 96 05 - 28001 - MADRID
Entença, 218 Entr. 7 - Tel 93 439 24 18 Fax 93 419 25 34 - 08029 - BARCELONA

Anexo - Tráfico Nacional

Título: INTEREMPRESAS.NET
URL Primaria: http://www.interempresas.net
Editor: Interempresas Media, S.L.U.
Domicilio: Amadeu Vives, 20-22
Ciudad: 08750 MOLINS DE REI
Teléfono: 93 680 20 27
Fax: 93 680 20 31
E-mail: aesteves@interempresas.net
Clasificación: Noticias e Información
Sub-Clasificación: Noticias de interés especial



1. Cifras totales y promedios (Nacional)

MES - AÑO	NAVEGADORES UNICOS	VISITAS	PAGINAS
Noviembre - 2020	553.543	747.000	3.213.833
PROMEDIO DIARIO	23.010	24.900	107.128
PROMEDIO LUNES-VIERNES	25.377	27.495	115.353
PROMEDIO SABADO-DOMINGO	17.489	18.844	87.937
PAGINAS / VISITAS	4,30		
DURACION MEDIA VISITAS	0:01:54		
DURACION MEDIA PAGINAS	0:00:35		

2. Secciones (Nacional)

	PAGINAS	%
HOME	9.031	0.28 %
RESTO	3.204.802	99.72 %

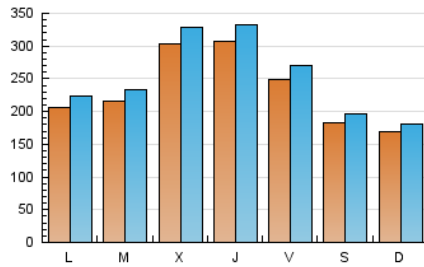
3. Por día del mes (Nacional)

Día	N. únicos	Visitas	Páginas	Día	N. únicos	Visitas	Páginas	Día	N. únicos	Visitas	Páginas
1	14.361	15.495	68.878	11	22.203	24.010	90.595	21	18.000	19.356	89.390
2	18.156	19.705	81.830	12	23.362	25.079	101.205	22	19.029	20.332	96.587
3	21.220	22.970	91.406	13	22.411	24.147	100.720	23	21.765	23.466	94.663
4	46.253	50.216	235.549	14	18.263	19.613	92.126	24	21.198	23.172	92.793
5	33.736	36.429	153.899	15	18.181	19.610	95.914	25	28.722	31.220	125.079
6	25.925	28.335	119.008	16	22.505	24.544	99.947	26	32.334	35.503	145.723
7	20.248	21.689	104.643	17	22.093	24.108	98.825	27	24.255	26.534	111.238
8	16.414	17.840	79.860	18	24.060	25.942	105.044	28	16.717	18.050	81.666
9	20.453	21.928	86.420	19	33.594	35.642	175.415	29	16.191	17.610	82.365
10	21.581	23.315	85.979	20	27.223	29.462	137.599	30	19.860	21.678	89.467

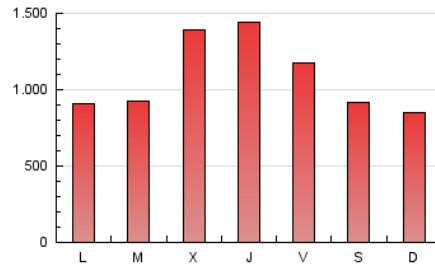
4. Gráficas (Nacional)

4.1 Por día de la semana (promedio)

N. únicos / Visitas (x 100)

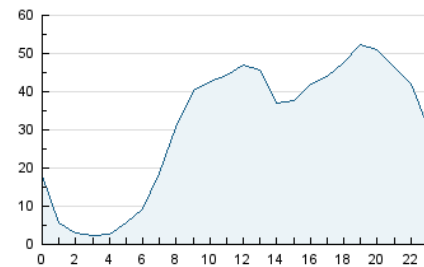


Páginas (x 100)

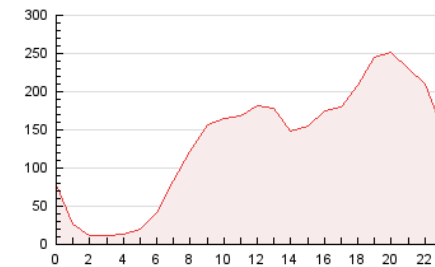


4.2 Por franja horaria (promedio)

Visitas (x 1000)

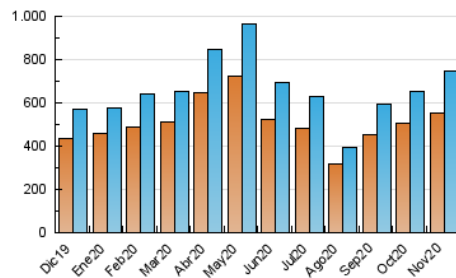


Páginas (x 1000)

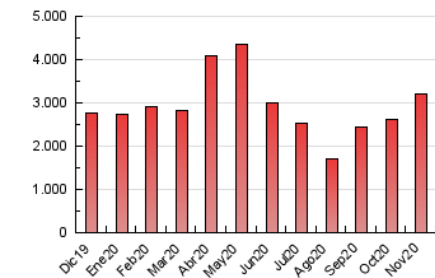


4.3 Por meses

N. únicos / Visitas (x 1000)



Páginas (x 1000)



5. Observaciones

Este Medio Electrónico de Comunicación ha sido medido por la herramienta Google Analytics de Google

6. Definiciones básicas (Para más información ver Normas Técnicas para el Control de los Medios Electrónicos de Comunicación)

Página Vista:

Conjunto de ficheros enviado a un usuario como resultado de una petición del mismo recibida por el servidor. Cuando la página está formada por varios marcos (frames), el conjunto de los mismos tendrá, a efectos de cómputo, la consideración de una página unitaria.

Visita:

Una secuencia ininterrumpida de páginas servidas a un usuario válido. Si dicho usuario no realiza peticiones de páginas en un periodo de tiempo (30 min) la siguiente petición constituirá el inicio de una nueva visita.

Navegador Único:

Total de combinaciones únicas de una dirección IP y un identificador adicional. Los medios pueden utilizar cookies o el Identificador de Alta de registro.

Duración Página Vista:

Tiempo acumulado en segundos de todas las páginas vistas (en visitas de dos o más páginas vistas), dividido por el número total de páginas vistas.

Duración Visita:

Tiempo en segundos de todas las visitas de dos o más páginas vistas, dividido por el número total de visitas de dos o más páginas vistas.

Tráfico nacional:

Audiencia/difusión correspondiente a España medida en base a los datos de las direcciones IP registradas por el sistema de medición.

7. Opinión

De OJDinteractiva, la división de INFORMACIÓN Y CONTROL DE PUBLICACIONES S.A.:

Hemos examinado la información facilitada por el editor del medio electrónico para el periodo que comprende la presente certificación.

Nuestro examen se ha realizado de acuerdo con las normas y procedimientos establecidos en las Normas Técnicas para el Control de los Medios Electrónicos de Comunicación.

En nuestra opinión, la presente acta presenta razonablemente la difusión/audiencia registrada por este medio electrónico.

ADVERTENCIA:

El trabajo de OJDinteractiva, la división de INFORMACIÓN Y CONTROL DE PUBLICACIONES S.A (INTROL) se limita a la realización de pruebas para la revisión de los datos de recuento suministrados por el editor con la finalidad de expresar una opinión sobre la razonabilidad de dichos datos de acuerdo con las Normas Técnicas para el control de los MEC.

Por tanto, INTROL no acepta responsabilidad alguna por las inexactitudes o errores que puedan existir en los datos de recuento. Tampoco acepta ninguna responsabilidad por la falsedad en los datos de recuento recibidos del editor, ni por otros datos de medición que no están incluidos en el análisis.

Diciembre - 2020

OJDinteractiva