



INFORMACION Y CONTROL DE PUBLICACIONES, S.A.

Velázquez, 46, 1º Drcha - Tel. 91 435 00 32 Fax 91 435 96 05 - 28001 - MADRID
 Entença, 218 Entr. 7 - Tel 93 439 24 18 Fax 93 419 25 34 - 08029 - BARCELONA

Título: INTEREMPRESAS.NET
URL Primaria: http://www.interempresas.net
Editor: Interempresas Media, S.L.
Domicilio: Amadeu Vives, 20-22
Ciudad: 08750 MOLINS DE REI
Teléfono: 93 680 20 27
Fax: 93 680 20 31
E-mail: aesteves@interempresas.net
Clasificación: Noticias e Información
Sub-Clasificación: Noticias de interés especial



1. Cifras totales y promedios (Nacional e Internacional)

MES - AÑO	NAVEGADORES UNICOS	VISITAS	PAGINAS
Noviembre - 2016	690.194	867.832	4.112.939
PROMEDIO DIARIO	26.710	28.928	137.098
PROMEDIO LUNES-VIERNES	29.172	31.543	145.946
PROMEDIO SABADO-DOMINGO	19.938	21.736	112.767
PAGINAS / VISITAS	4,74		
DURACION MEDIA VISITAS	0:02:35		
DURACION MEDIA PAGINAS	0:00:42		

2. Secciones (Nacional e Internacional)

	PAGINAS	%
HOME	21.649	0.53 %
RESTO	4.091.290	99.47 %

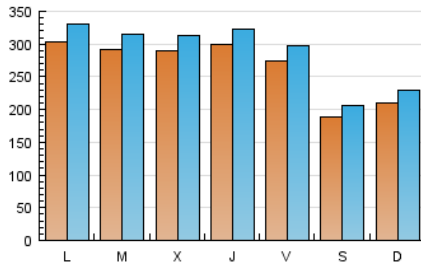
3. Por día del mes (Nacional e Internacional)

Día	N. únicos	Visitas	Páginas	Día	N. únicos	Visitas	Páginas	Día	N. únicos	Visitas	Páginas
1	22.363	24.160	116.526	11	27.220	29.410	142.419	21	30.138	32.759	155.436
2	26.611	28.813	136.289	12	18.695	20.312	103.044	22	31.303	33.945	153.892
3	28.373	30.608	143.410	13	21.923	23.913	122.093	23	30.876	33.362	147.553
4	27.582	29.887	144.134	14	31.229	33.952	159.465	24	31.771	34.234	159.297
5	19.632	21.424	117.145	15	30.912	33.442	151.084	25	28.467	30.650	144.472
6	20.662	22.570	121.194	16	29.629	31.989	146.531	26	19.350	21.062	104.270
7	30.814	33.518	162.715	17	29.520	31.815	143.906	27	20.537	22.329	109.619
8	31.559	34.142	154.881	18	26.764	28.948	136.639	28	29.439	31.829	142.554
9	29.279	31.632	143.125	19	17.704	19.304	100.234	29	29.800	32.123	138.223
10	29.929	32.376	154.063	20	21.004	22.972	124.537	30	28.201	30.352	134.189

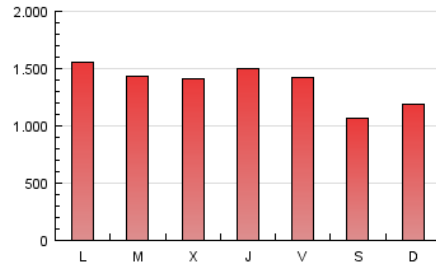
4. Gráficas (Nacional e Internacional)

4.1 Por día de la semana (promedio)

N. únicos / Visitas (x 100)



Páginas (x 100)



4.2 Por franja horaria (promedio)

Visitas (x 1000)

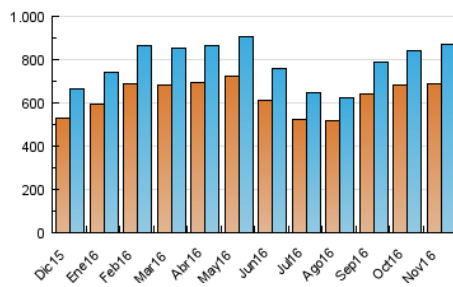


Páginas (x 1000)

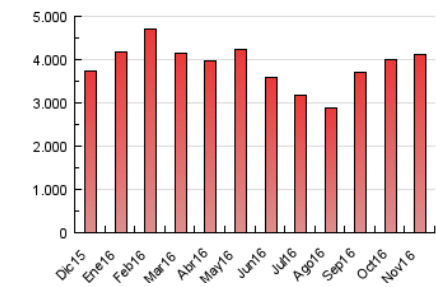


4.3 Por meses

N. únicos / Visitas (x 1000)



Páginas (x 1000)





INFORMACION Y CONTROL DE PUBLICACIONES, S.A.

Velázquez, 46, 1º Drcha - Tel. 91 435 00 32 Fax 91 435 96 05 - 28001 - MADRID
 Entença, 218 Entr. 7 - Tel 93 439 24 18 Fax 93 419 25 34 - 08029 - BARCELONA

Anexo - Tráfico Nacional

Título: INTEREMPRESAS.NET
URL Primaria: http://www.interempresas.net
Editor: Interempresas Media, S.L.
Domicilio: Amadeu Vives, 20-22
Ciudad: 08750 MOLINS DE REI
Teléfono: 93 680 20 27
Fax: 93 680 20 31
E-mail: aesteves@interempresas.net
Clasificación: Noticias e Información
Sub-Clasificación: Noticias de interés especial



1. Cifras totales y promedios (Nacional)

MES - AÑO	NAVEGADORES UNICOS	VISITAS	PAGINAS
Noviembre - 2016	335.138	449.090	2.558.081
PROMEDIO DIARIO	13.770	14.970	85.269
PROMEDIO LUNES-VIERNES	14.622	15.870	88.455
PROMEDIO SABADO-DOMINGO	11.427	12.495	76.508
PAGINAS / VISITAS	5,70		
DURACION MEDIA VISITAS	0:02:46		
DURACION MEDIA PAGINAS	0:00:35		

2. Secciones (Nacional)

	PAGINAS	%
HOME	15.273	0.60 %
RESTO	2.542.808	99.40 %

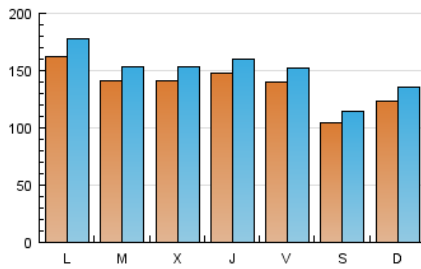
3. Por día del mes (Nacional)

Día	N. únicos	Visitas	Páginas	Día	N. únicos	Visitas	Páginas	Día	N. únicos	Visitas	Páginas
1	10.216	11.048	66.936	11	13.899	15.084	87.204	21	17.151	18.701	103.999
2	13.945	15.158	83.713	12	10.164	11.091	66.233	22	16.196	17.614	94.855
3	14.275	15.474	85.693	13	13.127	14.333	84.485	23	15.224	16.529	88.116
4	14.366	15.640	89.248	14	16.454	17.962	99.683	24	15.631	16.942	96.340
5	11.366	12.464	80.574	15	14.897	16.135	88.580	25	14.100	15.274	88.716
6	12.117	13.303	85.354	16	14.316	15.482	87.631	26	10.589	11.618	68.368
7	16.237	17.749	102.919	17	14.208	15.321	84.688	27	11.507	12.508	74.366
8	15.204	16.487	90.379	18	13.751	14.901	83.645	28	15.215	16.561	88.375
9	13.897	15.030	83.436	19	9.774	10.669	64.473	29	14.276	15.449	80.390
10	14.821	16.119	92.782	20	12.772	13.973	88.208	30	13.400	14.471	78.692

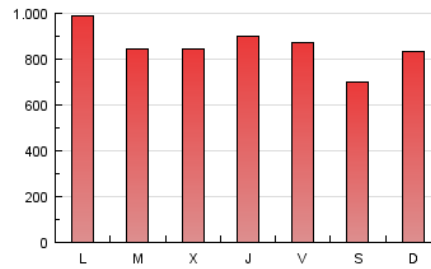
4. Gráficas (Nacional)

4.1 Por día de la semana (promedio)

N. únicos / Visitas (x 100)

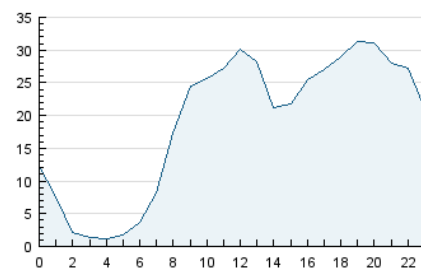


Páginas (x 100)

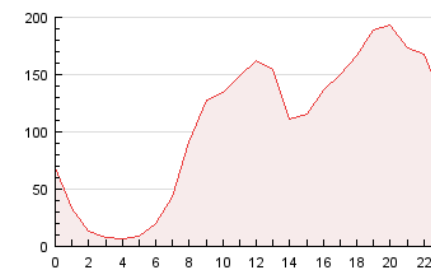


4.2 Por franja horaria (promedio)

Visitas (x 1000)

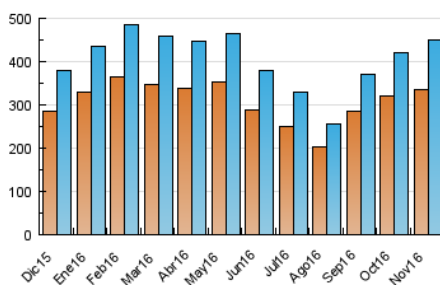


Páginas (x 1000)

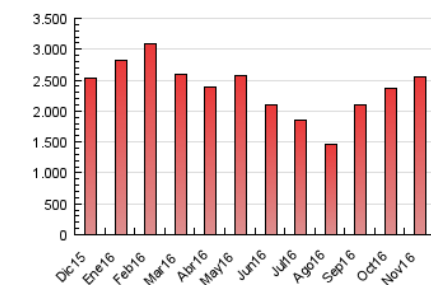


4.3 Por meses

N. únicos / Visitas (x 1000)



Páginas (x 1000)



5. Observaciones

Este Medio Electrónico de Comunicación ha sido medido por la herramienta Google Analytics de Google

6. Definiciones básicas (Para más información ver Normas Técnicas para el Control de los Medios Electrónicos de Comunicación)

Página Vista:

Conjunto de ficheros enviado a un usuario como resultado de una petición del mismo recibida por el servidor. Cuando la página está formada por varios marcos (frames), el conjunto de los mismos tendrá, a efectos de cómputo, la consideración de una página unitaria.

Visita:

Una secuencia ininterrumpida de páginas servidas a un usuario válido. Si dicho usuario no realiza peticiones de páginas en un periodo de tiempo (30 min) la siguiente petición constituirá el inicio de una nueva visita.

Navegador Único:

Total de combinaciones únicas de una dirección IP y un identificador adicional. Los medios pueden utilizar cookies o el Identificador de Alta de registro.

Duración Página Vista:

Tiempo acumulado en segundos de todas las páginas vistas (en visitas de dos o más páginas vistas), dividido por el número total de páginas vistas.

Duración Visita:

Tiempo en segundos de todas las visitas de dos o más páginas vistas, dividido por el número total de visitas de dos o más páginas vistas.

Tráfico nacional:

Audiencia/difusión correspondiente a España medida en base a los datos de las direcciones IP registradas por el sistema de medición.

7. Opinión

De OJDinteractiva, la división de INFORMACIÓN Y CONTROL DE PUBLICACIONES S.A.:

Hemos examinado la información facilitada por el editor del medio electrónico para el periodo que comprende la presente certificación. Nuestro examen se ha realizado de acuerdo con las normas y procedimientos establecidos en las Normas Técnicas para el Control de los Medios Electrónicos de Comunicación.

En nuestra opinión, la presente acta presenta razonablemente la difusión/audiencia registrada por este medio electrónico.

ADVERTENCIA:

El trabajo de OJDinteractiva, la división de INFORMACIÓN Y CONTROL DE PUBLICACIONES S.A (INTROL) se limita a la realización de pruebas para la revisión de los datos de recuento suministrados por el editor con la finalidad de expresar una opinión sobre la razonabilidad de dichos datos de acuerdo con las Normas Técnicas para el control de los MEC.

Por tanto, INTROL no acepta responsabilidad alguna por las inexactitudes o errores que puedan existir en los datos de recuento. Tampoco acepta ninguna responsabilidad por la falsedad en los datos de recuento recibidos del editor, ni por otros datos de medición que no están incluidos en el análisis.

Diciembre - 2016

OJDinteractiva