



INFORMACION Y CONTROL DE PUBLICACIONES, S.A.

Serrano, 21 - 6 planta - Tel. 91 435 00 32 Fax 91 435 96 05 - 28001 MADRID
Entença, 218 Entr. 7 - Tel 93 439 24 18 Fax 93 419 25 34 - 08029 BARCELONA

Título: INTEREMPRESAS.NET
URL Primaria: http://www.interempresas.net
Editor: Nova Agora, S.L.
Domicilio: Amadeu Vives, 20-22
Ciudad: 08750 MOLINS DE REI
Teléfono: 93 680 20 27
Fax: 93 680 20 31
e-mail: aesteves@interempresas.net
Clasificación: Portales, Buscadores y Comunidades



1. Cifras totales y promedios

MES - AÑO	USUARIOS UNICOS	VISITAS	PAGINAS
Noviembre - 2008	466.896	587.422	3.333.433
PROMEDIO DIARIO	18.233	19.581	111.114
PROMEDIO LUNES - VIERNES	21.750	23.341	124.599
PROMEDIO SABADOS - DOMINGOS	11.199	12.060	84.146
PAGINAS / VISITAS	5,67		
DURACION MEDIA VISITAS	0:02:45		
DURACION MEDIA PAGINAS	0:00:29		

2. Secciones

	PAGINAS	%
HOME	43.958	1.32 %
RESTO	3.289.475	98.68 %

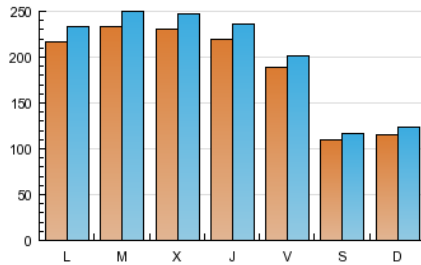
3. Por día del mes

Día	U. únicos	Visitas	Páginas	Día	U. únicos	Visitas	Páginas	Día	U. únicos	Visitas	Páginas
1	10.564	11.402	85.637	11	23.825	25.520	128.684	21	18.456	19.742	104.517
2	9.612	10.305	72.776	12	23.397	25.087	121.810	22	10.922	11.731	76.595
3	20.929	22.528	120.339	13	21.716	23.272	123.435	23	11.784	12.823	87.069
4	24.426	26.169	140.776	14	18.777	20.092	111.036	24	21.775	23.511	128.356
5	23.053	24.674	129.529	15	10.445	11.164	71.845	25	22.039	23.735	129.900
6	22.611	24.231	125.313	16	11.243	12.146	87.619	26	23.119	24.799	130.741
7	20.406	21.870	121.273	17	20.996	22.614	126.048	27	21.482	23.119	131.522
8	11.627	12.442	86.466	18	22.781	24.418	132.200	28	17.713	18.988	111.121
9	12.415	13.403	91.988	19	22.677	24.315	129.304	29	11.117	11.913	83.629
10	22.796	24.517	127.566	20	22.034	23.624	118.500	30	12.257	13.268	97.839

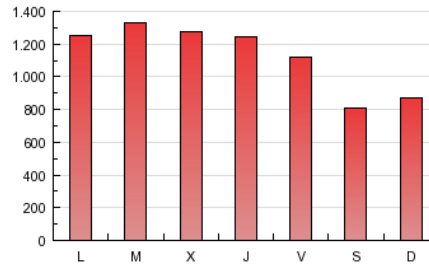
4. Gráficas

4.1 Por día de la semana (promedio)

U únicos / Visitas (x 100)



Páginas (x 100)

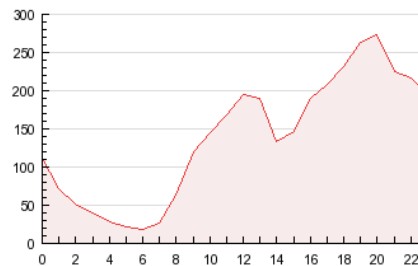


4.2 Por franja horaria (promedio)

Visitas (x 1000)

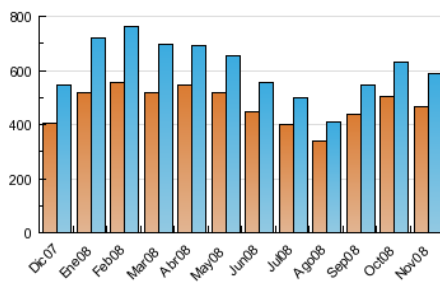


Páginas (x 1000)

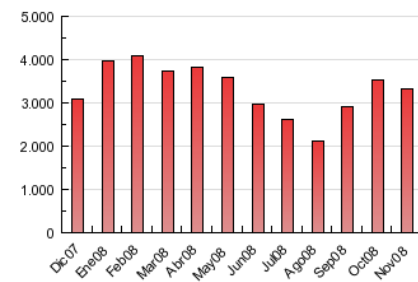


4.3 Por meses

U únicos / Visitas (x 1000)



Páginas (x 1000)



5. Definiciones básicas (Para más información ver Normas Técnicas para el Control de los Medios Electrónicos de Comunicación)

Página Vista:

Conjunto de ficheros enviado a un usuario como resultado de una petición del mismo recibida por el servidor. Cuando la página está formada por varios marcos (frames), el conjunto de los mismos tendrá, a efectos de cómputo, la consideración de una página unitaria.

Visita:

Una secuencia ininterrumpida de páginas servidas a un usuario válido. Si dicho usuario no realiza peticiones de páginas en un periodo de tiempo (30 min) la siguiente petición constituirá el inicio de una nueva visita.

Usuarios Únicos:

Total de combinaciones únicas de una dirección IP y un identificador adicional. Los medios pueden utilizar el Agente de Usuario (User Agent), Cookie o el Identificador de Alta de registro.

Duración Media Páginas:

Tiempo acumulado en segundos de todas las páginas vistas (en visitas de dos o más páginas vistas), dividido por el número total de páginas vistas.

Duración Media Visitas:

Tiempo en segundos de todas las visitas de dos o más páginas vistas, dividido por el número total de dos o más páginas vistas.

6. Opinión

De OJDinteractiva, la división de INFORMACIÓN Y CONTROL DE PUBLICACIONES S.A.:

Hemos examinado la información facilitada por el editor del medio electrónico para el periodo que comprende la presente certificación. Nuestro examen se ha realizado de acuerdo con las normas y procedimientos establecidos en las Normas Técnicas para el Control de los Medios Electrónicos de Comunicación.

En nuestra opinión, la presente acta presenta razonablemente la difusión/audiencia registrada por este medio electrónico.

ADVERTENCIA:

El trabajo de OJDinteractiva, la división de INFORMACIÓN Y CONTROL DE PUBLICACIONES S.A (INTROL) se limita a la realización de pruebas para la revisión de los datos de recuento suministrados por el editor con la finalidad de expresar una opinión sobre la razonabilidad de dichos datos de acuerdo con las Normas Técnicas para el control de los MEC.

Por tanto, INTROL no acepta responsabilidad alguna por las inexactitudes o errores que puedan existir en los datos de recuento. Tampoco acepta ninguna responsabilidad por la falsedad en los datos de recuento recibidos del editor, ni por otros datos de medición que no están incluidos en el análisis.