



INFORMACION Y CONTROL DE PUBLICACIONES, S.A.

Velázquez, 46, 1º Drcha - Tel. 91 435 00 32 Fax 91 435 96 05 - 28001 - MADRID
 Entença, 218 Entr. 7 - Tel 93 439 24 18 Fax 93 419 25 34 - 08029 - BARCELONA

Título: INTEREMPRESAS.NET
URL Primaria: http://www.interempresas.net
Editor: Interempresas Media, S.L.
Domicilio: Amadeu Vives, 20-22
Ciudad: 08750 MOLINS DE REI
Teléfono: 93 680 20 27
Fax: 93 680 20 31
E-mail: aesteves@interempresas.net
Clasificación: Noticias e Información
Sub-Clasificación: Noticias de interés especial



1. Cifras totales y promedios (Nacional e Internacional)

MES - AÑO	NAVEGADORES UNICOS	VISITAS	PAGINAS
Octubre - 2016	680.432	844.040	3.988.222
PROMEDIO DIARIO	25.235	27.227	128.652
PROMEDIO LUNES-VIERNES	28.647	30.884	142.613
PROMEDIO SABADO-DOMINGO	18.072	19.548	99.334
PAGINAS / VISITAS	4,73		
DURACION MEDIA VISITAS	0:02:32		
DURACION MEDIA PAGINAS	0:00:41		

2. Secciones (Nacional e Internacional)

	PAGINAS	%
HOME	20.403	0.51 %
RESTO	3.967.819	99.49 %

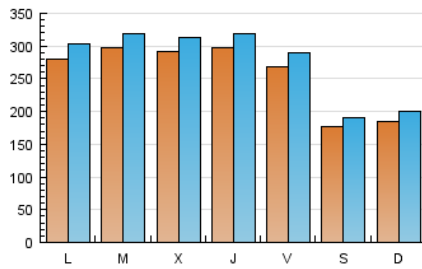
3. Por día del mes (Nacional e Internacional)

Día	N. únicos	Visitas	Páginas	Día	N. únicos	Visitas	Páginas	Día	N. únicos	Visitas	Páginas
1	17.274	18.628	94.725	11	28.086	30.190	135.819	21	26.825	28.955	137.447
2	17.432	18.858	96.570	12	26.100	28.156	135.507	22	18.989	20.480	104.293
3	28.534	30.823	142.214	13	30.429	32.796	157.519	23	20.143	21.890	112.881
4	29.502	31.740	144.324	14	28.096	30.318	147.079	24	30.984	33.605	155.800
5	29.532	31.711	143.028	15	17.696	19.106	98.268	25	30.703	33.120	144.988
6	28.258	30.330	138.358	16	18.296	19.830	101.383	26	29.782	32.114	142.726
7	25.782	27.819	127.770	17	29.386	31.831	148.163	27	30.105	32.392	149.706
8	17.258	18.559	92.785	18	30.389	32.695	147.614	28	26.891	29.050	137.596
9	18.376	19.877	100.945	19	31.027	33.422	153.427	29	16.798	18.196	89.796
10	27.371	29.541	136.776	20	30.018	32.305	149.780	30	18.453	20.057	101.693
								31	23.780	25.646	119.242

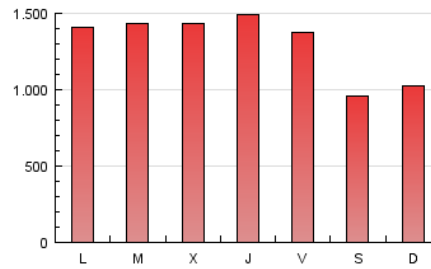
4. Gráficas (Nacional e Internacional)

4.1 Por día de la semana (promedio)

N. únicos / Visitas (x 100)



Páginas (x 100)



4.2 Por franja horaria (promedio)

Visitas (x 1000)

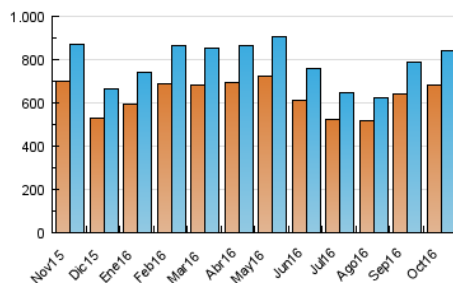


Páginas (x 1000)

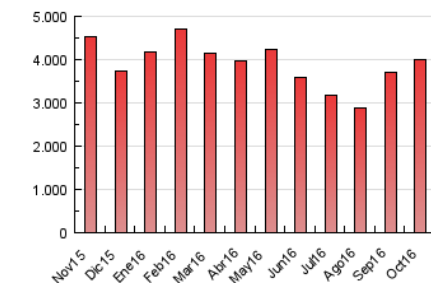


4.3 Por meses

N. únicos / Visitas (x 1000)



Páginas (x 1000)





INFORMACION Y CONTROL DE PUBLICACIONES, S.A.

Velázquez, 46, 1º Drcha - Tel. 91 435 00 32 Fax 91 435 96 05 - 28001 - MADRID
Entença, 218 Entr. 7 - Tel 93 439 24 18 Fax 93 419 25 34 - 08029 - BARCELONA

Anexo - Tráfico Nacional

Título: INTEREMPRESAS.NET
URL Primaria: http://www.interempresas.net
Editor: Interempresas Media, S.L.
Domicilio: Amadeu Vives, 20-22
Ciudad: 08750 MOLINS DE REI
Teléfono: 93 680 20 27
Fax: 93 680 20 31
E-mail: aesteves@interempresas.net
Clasificación: Noticias e Información
Sub-Clasificación: Noticias de interés especial



1. Cifras totales y promedios (Nacional)

MES - AÑO	NAVEGADORES UNICOS	VISITAS	PAGINAS
Octubre - 2016	319.474	419.856	2.375.507
PROMEDIO DIARIO	12.529	13.544	76.629
PROMEDIO LUNES-VIERNES	13.875	14.995	83.020
PROMEDIO SABADO-DOMINGO	9.701	10.495	63.208
PAGINAS / VISITAS	5,66		
DURACION MEDIA VISITAS	0:02:40		
DURACION MEDIA PAGINAS	0:00:34		

2. Secciones (Nacional)

	PAGINAS	%
HOME	14.249	0.60 %
RESTO	2.361.258	99.40 %

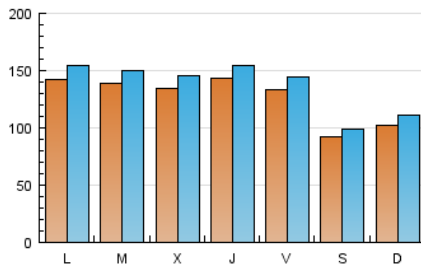
3. Por día del mes (Nacional)

Día	N. únicos	Visitas	Páginas	Día	N. únicos	Visitas	Páginas	Día	N. únicos	Visitas	Páginas
1	8.794	9.472	55.865	11	12.906	13.891	74.469	21	12.942	14.036	80.919
2	9.375	10.134	61.657	12	11.383	12.315	75.633	22	10.166	11.006	66.097
3	14.725	15.989	87.472	13	15.008	16.272	93.355	23	11.312	12.268	75.932
4	14.010	15.153	82.665	14	14.138	15.268	87.052	24	15.755	17.159	95.097
5	14.024	15.070	82.894	15	9.104	9.850	61.155	25	14.344	15.514	81.788
6	13.456	14.460	79.379	16	10.173	10.997	66.852	26	13.714	14.824	81.012
7	12.636	13.672	74.612	17	15.129	16.416	88.885	27	14.528	15.678	87.423
8	9.125	9.850	57.090	18	14.385	15.471	83.301	28	13.670	14.807	82.982
9	10.195	10.993	65.973	19	14.670	15.823	87.541	29	8.645	9.373	54.976
10	14.303	15.376	83.113	20	14.440	15.580	85.846	30	10.119	11.008	66.486
								31	11.217	12.131	67.986

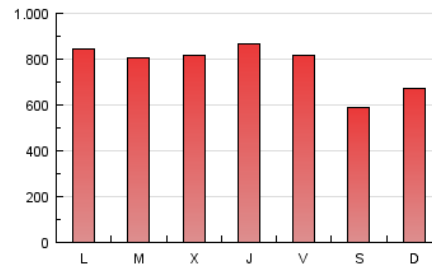
4. Gráficas (Nacional)

4.1 Por día de la semana (promedio)

N. únicos / Visitas (x 100)

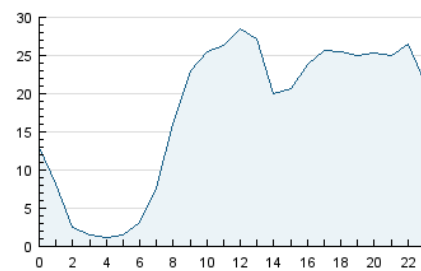


Páginas (x 100)

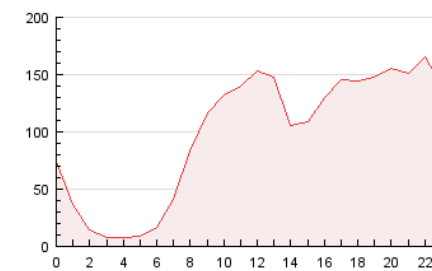


4.2 Por franja horaria (promedio)

Visitas (x 1000)

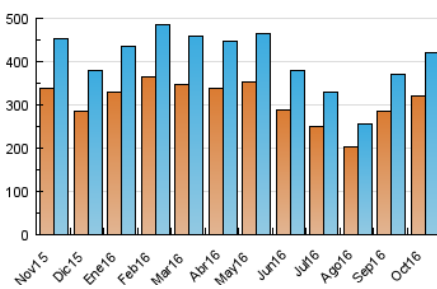


Páginas (x 1000)

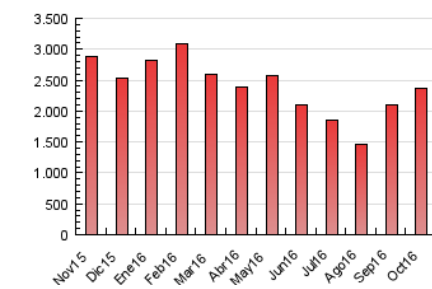


4.3 Por meses

N. únicos / Visitas (x 1000)



Páginas (x 1000)



5. Observaciones

Este Medio Electrónico de Comunicación ha sido medido por la herramienta Google Analytics de Google

6. Definiciones básicas (Para más información ver Normas Técnicas para el Control de los Medios Electrónicos de Comunicación)

Página Vista:

Conjunto de ficheros enviado a un usuario como resultado de una petición del mismo recibida por el servidor. Cuando la página está formada por varios marcos (frames), el conjunto de los mismos tendrá, a efectos de cómputo, la consideración de una página unitaria.

Visita:

Una secuencia ininterrumpida de páginas servidas a un usuario válido. Si dicho usuario no realiza peticiones de páginas en un periodo de tiempo (30 min) la siguiente petición constituirá el inicio de una nueva visita.

Navegador Único:

Total de combinaciones únicas de una dirección IP y un identificador adicional. Los medios pueden utilizar cookies o el Identificador de Alta de registro.

Duración Página Vista:

Tiempo acumulado en segundos de todas las páginas vistas (en visitas de dos o más páginas vistas), dividido por el número total de páginas vistas.

Duración Visita:

Tiempo en segundos de todas las visitas de dos o más páginas vistas, dividido por el número total de visitas de dos o más páginas vistas.

Tráfico nacional:

Audiencia/difusión correspondiente a España medida en base a los datos de las direcciones IP registradas por el sistema de medición.

7. Opinión

De OJDinteractiva, la división de INFORMACIÓN Y CONTROL DE PUBLICACIONES S.A.:

Hemos examinado la información facilitada por el editor del medio electrónico para el periodo que comprende la presente certificación.

Nuestro examen se ha realizado de acuerdo con las normas y procedimientos establecidos en las Normas Técnicas para el Control de los Medios Electrónicos de Comunicación.

En nuestra opinión, la presente acta presenta razonablemente la difusión/audiencia registrada por este medio electrónico.

ADVERTENCIA:

El trabajo de OJDinteractiva, la división de INFORMACIÓN Y CONTROL DE PUBLICACIONES S.A (INTROL) se limita a la realización de pruebas para la revisión de los datos de recuento suministrados por el editor con la finalidad de expresar una opinión sobre la razonabilidad de dichos datos de acuerdo con las Normas Técnicas para el control de los MEC.

Por tanto, INTROL no acepta responsabilidad alguna por las inexactitudes o errores que puedan existir en los datos de recuento. Tampoco acepta ninguna responsabilidad por la falsedad en los datos de recuento recibidos del editor, ni por otros datos de medición que no están incluidos en el análisis.

Noviembre - 2016

OJDinteractiva