



INFORMACION Y CONTROL DE PUBLICACIONES, S.A.

Velázquez, 46, 1º Drcha - Tel. 91 435 00 32 Fax 91 435 96 05 - 28001 - MADRID
 Entença, 218 Entr. 7 - Tel 93 439 24 18 Fax 93 419 25 34 - 08029 - BARCELONA

Título: INTEREMPRESAS.NET
URL Primaria: http://www.interempresas.net
Editor: Interempresas Media, S.L.
Domicilio: Amadeu Vives, 20-22
Ciudad: 08750 MOLINS DE REI
Teléfono: 93 680 20 27
Fax: 93 680 20 31
E-mail: aesteves@interempresas.net
Clasificación: Noticias e Información
Sub-Clasificación: Noticias de interés especial



1. Cifras totales y promedios (Nacional e Internacional)

MES - AÑO	NAVEGADORES UNICOS	VISITAS	PAGINAS
Octubre - 2015	687.810	852.068	4.459.788
PROMEDIO DIARIO	25.506	27.486	143.864
PROMEDIO LUNES-VIERNES	28.598	30.804	159.362
PROMEDIO SABADO-DOMINGO	17.949	19.377	105.981
PAGINAS / VISITAS	5,23		
DURACION MEDIA VISITAS	0:02:40		
DURACION MEDIA PAGINAS	0:00:38		

2. Secciones (Nacional e Internacional)

	PAGINAS	%
HOME	24.860	0.56 %
RESTO	4.434.928	99.44 %

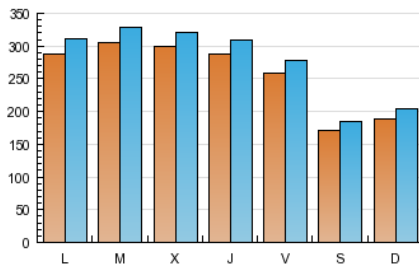
3. Por día del mes (Nacional e Internacional)

Día	N. únicos	Visitas	Páginas	Día	N. únicos	Visitas	Páginas	Día	N. únicos	Visitas	Páginas
1	27.355	29.388	151.897	11	16.715	18.128	99.509	21	30.526	32.770	160.945
2	25.829	27.788	146.543	12	22.493	24.341	119.720	22	30.968	33.285	182.970
3	16.561	17.839	96.426	13	29.789	32.106	170.526	23	27.200	29.327	157.832
4	18.468	19.957	109.544	14	29.114	31.294	162.991	24	17.884	19.229	104.556
5	29.601	31.897	173.440	15	27.729	29.739	143.690	25	20.762	22.547	122.468
6	29.507	31.779	160.754	16	26.168	28.150	142.588	26	31.662	34.287	171.300
7	28.749	30.918	153.690	17	17.631	18.954	100.743	27	31.804	34.144	185.865
8	28.492	30.811	170.132	18	19.800	21.339	120.345	28	31.064	33.487	174.474
9	24.564	26.491	132.057	19	31.222	33.790	176.726	29	29.151	31.283	159.050
10	16.565	17.885	94.997	20	30.724	33.172	169.730	30	25.441	27.431	139.036
								31	17.152	18.512	105.244

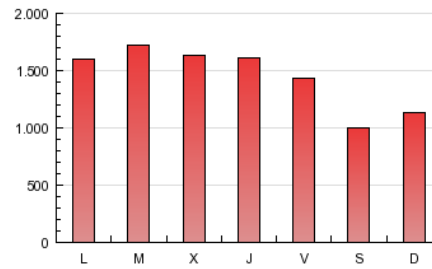
4. Gráficas (Nacional e Internacional)

4.1 Por día de la semana (promedio)

N. únicos / Visitas (x 100)



Páginas (x 100)



4.2 Por franja horaria (promedio)

Visitas (x 1000)

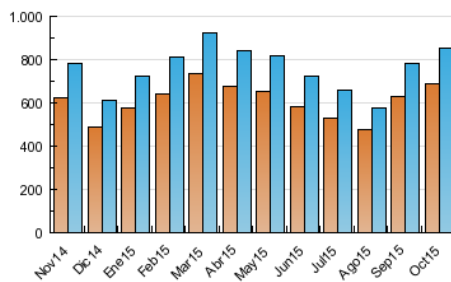


Páginas (x 1000)

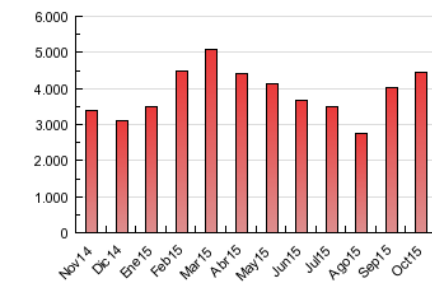


4.3 Por meses

N. únicos / Visitas (x 1000)



Páginas (x 1000)





INFORMACION Y CONTROL DE PUBLICACIONES, S.A.

Velázquez, 46, 1º Drcha - Tel. 91 435 00 32 Fax 91 435 96 05 - 28001 - MADRID
Entença, 218 Entr. 7 - Tel 93 439 24 18 Fax 93 419 25 34 - 08029 - BARCELONA

Anexo - Tráfico Nacional

Título: INTEREMPRESAS.NET
URL Primaria: http://www.interempresas.net
Editor: Interempresas Media, S.L.
Domicilio: Amadeu Vives, 20-22
Ciudad: 08750 MOLINS DE REI
Teléfono: 93 680 20 27
Fax: 93 680 20 31
E-mail: aesteves@interempresas.net
Clasificación: Noticias e Información
Sub-Clasificación: Noticias de interés especial



1. Cifras totales y promedios (Nacional)

MES - AÑO	NAVEGADORES UNICOS	VISITAS	PAGINAS
Octubre - 2015	336.688	446.120	2.828.232
PROMEDIO DIARIO	13.239	14.391	91.233
PROMEDIO LUNES-VIERNES	14.618	15.887	99.921
PROMEDIO SABADO-DOMINGO	9.868	10.735	69.998
PAGINAS / VISITAS	6,34		
DURACION MEDIA VISITAS	0:02:56		
DURACION MEDIA PAGINAS	0:00:33		

2. Secciones (Nacional)

	PAGINAS	%
HOME	18.132	0.64 %
RESTO	2.810.100	99.36 %

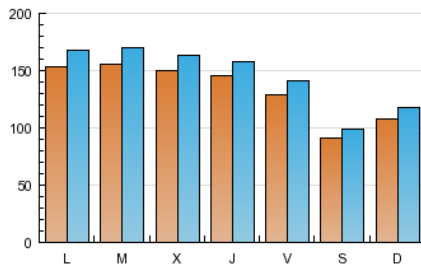
3. Por día del mes (Nacional)

Día	N. únicos	Visitas	Páginas	Día	N. únicos	Visitas	Páginas	Día	N. únicos	Visitas	Páginas
1	13.713	14.831	91.449	11	9.529	10.374	67.671	21	15.123	16.341	98.478
2	13.143	14.214	90.267	12	10.872	11.834	71.565	22	15.616	16.990	118.243
3	8.816	9.555	61.439	13	15.543	16.872	109.414	23	13.310	14.519	96.420
4	10.932	11.851	76.760	14	14.589	15.878	103.412	24	9.238	10.058	66.822
5	16.356	17.763	115.195	15	13.670	14.800	86.818	25	11.491	12.581	82.088
6	15.272	16.565	102.627	16	12.711	13.767	86.410	26	16.988	18.622	111.186
7	14.677	15.864	94.557	17	9.320	10.129	63.772	27	16.238	17.604	116.201
8	15.114	16.477	110.186	18	11.363	12.337	81.083	28	15.723	17.098	108.069
9	12.533	13.616	81.170	19	17.277	18.897	116.837	29	14.760	15.975	98.822
10	8.766	9.505	58.799	20	15.375	16.810	105.146	30	12.997	14.167	85.781
								31	9.361	10.226	71.545

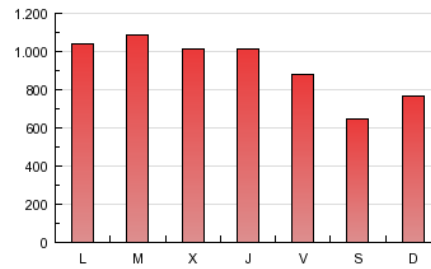
4. Gráficas (Nacional)

4.1 Por día de la semana (promedio)

N. únicos / Visitas (x 100)

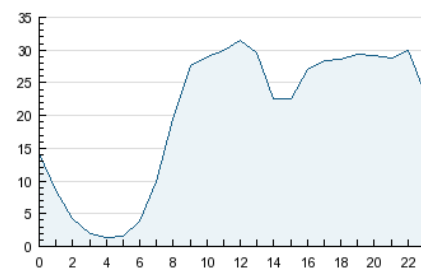


Páginas (x 100)

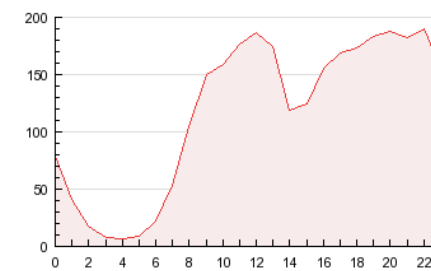


4.2 Por franja horaria (promedio)

Visitas (x 1000)

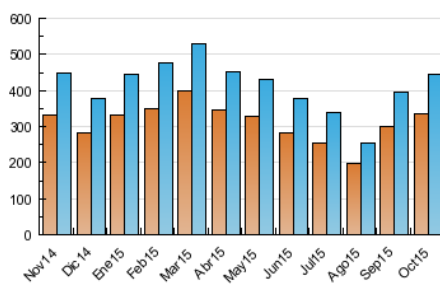


Páginas (x 1000)

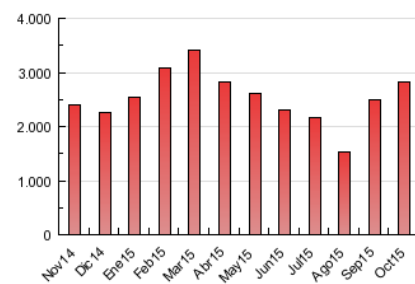


4.3 Por meses

N. únicos / Visitas (x 1000)



Páginas (x 1000)



5. Observaciones

Este Medio Electrónico de Comunicación ha sido medido por la herramienta Google Analytics de Google

6. Definiciones básicas (Para más información ver Normas Técnicas para el Control de los Medios Electrónicos de Comunicación)

Página Vista:

Conjunto de ficheros enviado a un usuario como resultado de una petición del mismo recibida por el servidor. Cuando la página está formada por varios marcos (frames), el conjunto de los mismos tendrá, a efectos de cómputo, la consideración de una página unitaria.

Visita:

Una secuencia ininterrumpida de páginas servidas a un usuario válido. Si dicho usuario no realiza peticiones de páginas en un periodo de tiempo (30 min) la siguiente petición constituirá el inicio de una nueva visita.

Navegador Único:

Total de combinaciones únicas de una dirección IP y un identificador adicional. Los medios pueden utilizar cookies o el Identificador de Alta de registro.

Duración Página Vista:

Tiempo acumulado en segundos de todas las páginas vistas (en visitas de dos o más páginas vistas), dividido por el número total de páginas vistas.

Duración Visita:

Tiempo en segundos de todas las visitas de dos o más páginas vistas, dividido por el número total de visitas de dos o más páginas vistas.

Tráfico nacional:

Audiencia/difusión correspondiente a España medida en base a los datos de las direcciones IP registradas por el sistema de medición.

7. Opinión

De OJDinteractiva, la división de INFORMACIÓN Y CONTROL DE PUBLICACIONES S.A.:

Hemos examinado la información facilitada por el editor del medio electrónico para el periodo que comprende la presente certificación.

Nuestro examen se ha realizado de acuerdo con las normas y procedimientos establecidos en las Normas Técnicas para el Control de los Medios Electrónicos de Comunicación.

En nuestra opinión, la presente acta presenta razonablemente la difusión/audiencia registrada por este medio electrónico.

ADVERTENCIA:

El trabajo de OJDinteractiva, la división de INFORMACIÓN Y CONTROL DE PUBLICACIONES S.A (INTROL) se limita a la realización de pruebas para la revisión de los datos de recuento suministrados por el editor con la finalidad de expresar una opinión sobre la razonabilidad de dichos datos de acuerdo con las Normas Técnicas para el control de los MEC.

Por tanto, INTROL no acepta responsabilidad alguna por las inexactitudes o errores que puedan existir en los datos de recuento. Tampoco acepta ninguna responsabilidad por la falsedad en los datos de recuento recibidos del editor, ni por otros datos de medición que no están incluidos en el análisis.

Noviembre - 2015

OJDinteractiva