

INFORMACION Y CONTROL DE PUBLICACIONES, S.A.

Albasanz, 16 - 3 planta - Tel. 91 435 00 32 Fax 91 435 96 05 - 28037 MADRID
 Entença, 218 Entr. 7 - Tel 93 439 24 18 Fax 93 419 25 34 - 08029 BARCELONA



Título: INTEREMPRESAS.NET
URL Primaria: http://www.interempresas.net
Editor: Nova Agora, S.L.
Domicilio: Amadeu Vives, 20-22
Ciudad: 08750 MOLINS DE REI
Teléfono: 93 680 20 27
Fax: 93 680 20 31
E-mail: aesteves@interempresas.net
Clasificación: Noticias e Información
Sub-Clasificación: Noticias de interés especial

1. Cifras totales y promedios (Nacional e Internacional)

MES - AÑO	NAVEGADORES UNICOS	VISITAS	PAGINAS
Octubre - 2014	584.592	719.750	2.718.377
PROMEDIO DIARIO	21.700	23.218	87.690
PROMEDIO LUNES-VIERNES	24.180	25.868	96.350
PROMEDIO SABADO-DOMINGO	14.570	15.600	62.792
PAGINAS / VISITAS	3,78		
DURACION MEDIA VISITAS	0:02:18		
DURACION MEDIA PAGINAS	0:00:50		

2. Secciones (Nacional e Internacional)

	PAGINAS	%
HOME	31.259	1.15 %
RESTO	2.687.118	98.85 %

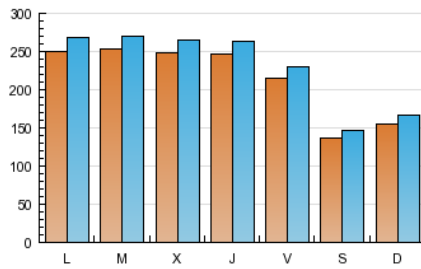
3. Por día del mes (Nacional e Internacional)

Día	N. únicos	Visitas	Páginas	Día	N. únicos	Visitas	Páginas	Día	N. únicos	Visitas	Páginas
1	22.801	24.292	83.379	11	13.894	14.826	62.540	21	24.848	26.566	92.846
2	21.740	23.112	80.728	12	15.307	16.412	69.543	22	24.938	26.674	102.560
3	20.398	21.761	78.652	13	23.523	25.242	98.503	23	26.374	28.355	136.169
4	13.188	14.069	56.944	14	24.960	26.738	93.819	24	22.462	24.053	95.304
5	14.222	15.255	63.236	15	24.351	26.011	94.664	25	13.800	14.773	58.681
6	23.571	25.280	94.705	16	23.728	25.320	92.000	26	16.874	18.205	74.357
7	23.649	25.205	85.353	17	20.816	22.141	73.094	27	27.160	29.186	103.223
8	23.968	25.590	93.842	18	13.877	14.752	52.898	28	27.800	29.710	102.573
9	25.914	27.810	123.536	19	15.394	16.504	64.135	29	27.724	29.717	105.128
10	22.164	23.632	93.083	20	26.011	27.892	103.862	30	25.483	27.319	96.853
								31	21.749	23.348	92.167

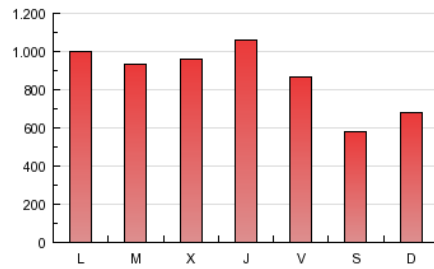
4. Gráficas (Nacional e Internacional)

4.1 Por día de la semana (promedio)

N. únicos / Visitas (x 100)



Páginas (x 100)

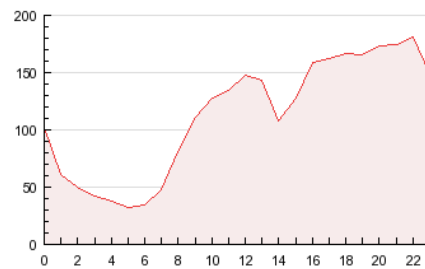


4.2 Por franja horaria (promedio)

Visitas (x 1000)

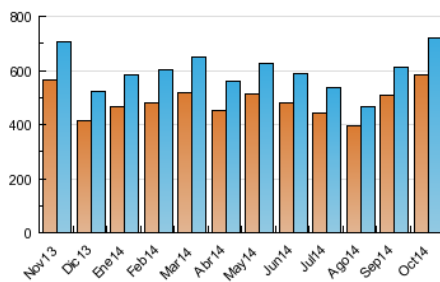


Páginas (x 1000)

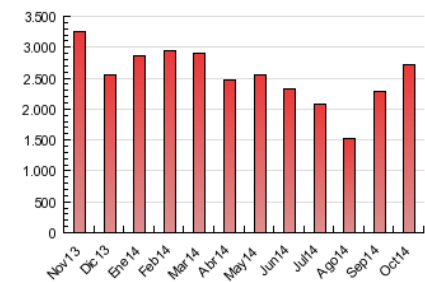


4.3 Por meses

N. únicos / Visitas (x 1000)



Páginas (x 1000)



INFORMACION Y CONTROL DE PUBLICACIONES, S.A.



Albasanz, 16 - 3 planta - Tel. 91 435 00 32 Fax 91 435 96 05 - 28037 MADRID
Entença, 218 Entr. 7 - Tel 93 439 24 18 Fax 93 419 25 34 - 08029 BARCELONA



Anexo - Tráfico Nacional

Título: INTEREMPRESAS.NET
URL Primaria: http://www.interempresas.net
Editor: Nova Agora, S.L.
Domicilio: Amadeu Vives, 20-22
Ciudad: 08750 MOLINS DE REI
Teléfono: 93 680 20 27
Fax: 93 680 20 31
E-mail: aesteves@interempresas.net
Clasificación: Noticias e Información
Sub-Clasificación: Noticias de interés especial



1. Cifras totales y promedios (Nacional)

MES - AÑO	NAVEGADORES UNICOS	VISITAS	PAGINAS
Octubre - 2014	303.640	401.499	1.921.828
PROMEDIO DIARIO	11.957	12.952	61.994
PROMEDIO LUNES-VIERNES	13.180	14.281	67.777
PROMEDIO SABADO-DOMINGO	8.439	9.130	45.371
PAGINAS / VISITAS	4,79		
DURACION MEDIA VISITAS	0:02:46		
DURACION MEDIA PAGINAS	0:00:44		

2. Secciones (Nacional)

	PAGINAS	%
HOME	25.185	1.31 %
RESTO	1.896.643	98.69 %

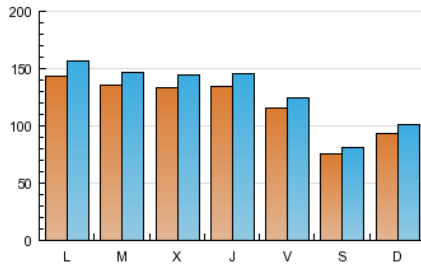
3. Por día del mes (Nacional)

Día	N. únicos	Visitas	Páginas	Día	N. únicos	Visitas	Páginas	Día	N. únicos	Visitas	Páginas
1	12.048	13.007	57.526	11	7.847	8.452	45.823	21	13.129	14.282	64.854
2	11.416	12.328	56.318	12	9.487	10.269	51.741	22	13.556	14.693	70.596
3	10.703	11.523	53.236	13	13.747	14.951	73.922	23	14.671	15.983	98.091
4	7.359	7.905	39.748	14	13.789	14.979	66.460	24	12.215	13.228	65.430
5	8.741	9.481	47.146	15	13.297	14.403	67.272	25	7.520	8.099	39.750
6	13.462	14.643	68.094	16	12.782	13.807	64.754	26	9.924	10.866	55.671
7	12.525	13.514	59.242	17	10.784	11.581	49.301	27	15.422	16.759	72.977
8	12.910	13.964	66.142	18	7.510	8.066	36.178	28	14.746	15.953	69.739
9	14.376	15.672	90.630	19	9.126	9.901	46.907	29	15.031	16.308	73.564
10	11.824	12.735	65.796	20	14.868	16.137	74.554	30	13.832	14.959	67.277
								31	12.006	13.051	63.089

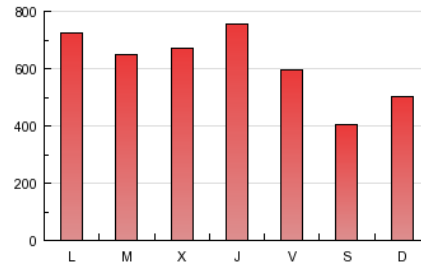
4. Gráficas (Nacional)

4.1 Por día de la semana (promedio)

N. únicos / Visitas (x 100)

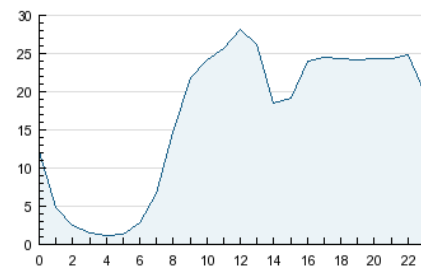


Páginas (x 100)

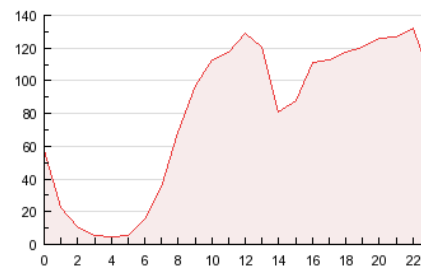


4.2 Por franja horaria (promedio)

Visitas (x 1000)

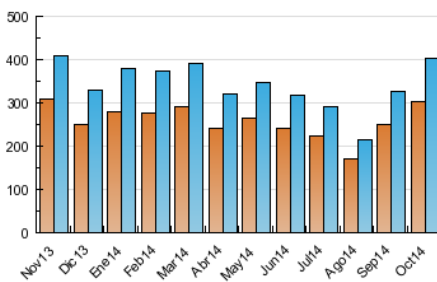


Páginas (x 1000)

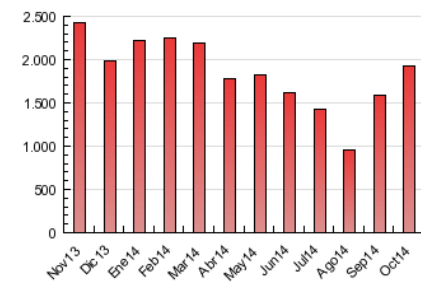


4.3 Por meses

N. únicos / Visitas (x 1000)



Páginas (x 1000)



5. Observaciones

Este Medio Electrónico de Comunicación ha sido medido por la herramienta Google Analytics de Google

6. Definiciones básicas (Para más información ver Normas Técnicas para el Control de los Medios Electrónicos de Comunicación)

Página Vista:

Conjunto de ficheros enviado a un usuario como resultado de una petición del mismo recibida por el servidor. Cuando la página está formada por varios marcos (frames), el conjunto de los mismos tendrá, a efectos de cómputo, la consideración de una página unitaria.

Visita:

Una secuencia ininterrumpida de páginas servidas a un usuario válido. Si dicho usuario no realiza peticiones de páginas en un periodo de tiempo (30 min) la siguiente petición constituirá el inicio de una nueva visita.

Navegador Único:

Total de combinaciones únicas de una dirección IP y un identificador adicional. Los medios pueden utilizar cookies o el Identificador de Alta de registro.

Duración Página Vista:

Tiempo acumulado en segundos de todas las páginas vistas (en visitas de dos o más páginas vistas), dividido por el número total de páginas vistas.

Duración Visita:

Tiempo en segundos de todas las visitas de dos o más páginas vistas, dividido por el número total de visitas de dos o más páginas vistas.

Tráfico nacional:

Audiencia/difusión correspondiente a España medida en base a los datos de las direcciones IP registradas por el sistema de medición.

7. Opinión

De OJDinteractiva, la división de INFORMACIÓN Y CONTROL DE PUBLICACIONES S.A.:

Hemos examinado la información facilitada por el editor del medio electrónico para el periodo que comprende la presente certificación. Nuestro examen se ha realizado de acuerdo con las normas y procedimientos establecidos en las Normas Técnicas para el Control de los Medios Electrónicos de Comunicación.

En nuestra opinión, la presente acta presenta razonablemente la difusión/audiencia registrada por este medio electrónico.

ADVERTENCIA:

El trabajo de OJDinteractiva, la división de INFORMACIÓN Y CONTROL DE PUBLICACIONES S.A (INTROL) se limita a la realización de pruebas para la revisión de los datos de recuento suministrados por el editor con la finalidad de expresar una opinión sobre la razonabilidad de dichos datos de acuerdo con las Normas Técnicas para el control de los MEC.

Por tanto, INTROL no acepta responsabilidad alguna por las inexactitudes o errores que puedan existir en los datos de recuento. Tampoco acepta ninguna responsabilidad por la falsedad en los datos de recuento recibidos del editor, ni por otros datos de medición que no están incluidos en el análisis.

Noviembre - 2014

OJDinteractiva