



## INFORMACION Y CONTROL DE PUBLICACIONES, S.A.

Albasanz, 16 - 3 planta - Tel. 91 435 00 32 Fax 91 435 96 05 - 28037 MADRID  
Entença, 218 Entr. 7 - Tel 93 439 24 18 Fax 93 419 25 34 - 08029 BARCELONA

**Título:** INTEREMPRESAS.NET  
**URL Primaria:** http://www.interempresas.net  
**Editor:** Nova Agora, S.L.  
**Domicilio:** Amadeu Vives, 20-22  
**Ciudad:** 08750 MOLINS DE REI  
**Teléfono:** 93 680 20 27  
**Fax:** 93 680 20 31  
**E-mail:** aesteves@interempresas.net  
**Clasificación:** Noticias e Información  
**Sub-Clasificación:** Noticias de interés especial



### 1. Cifras totales y promedios (Nacional e Internacional)

MES - AÑO	NAVEGADORES UNICOS	VISITAS	PAGINAS
Octubre - 2013	578.401	714.171	3.318.081
<b>PROMEDIO DIARIO</b>	<b>21.546</b>	<b>23.038</b>	<b>107.035</b>
<b>PROMEDIO LUNES-VIERNES</b>	<b>23.987</b>	<b>25.637</b>	<b>115.591</b>
<b>PROMEDIO SABADO-DOMINGO</b>	<b>14.528</b>	<b>15.565</b>	<b>82.437</b>
<b>PAGINAS / VISITAS</b>	<b>4,65</b>		
<b>DURACION MEDIA VISITAS</b>	<b>0:03:05</b>		
<b>DURACION MEDIA PAGINAS</b>	<b>0:00:51</b>		

### 2. Secciones (Nacional e Internacional)

	PAGINAS	%
<b>HOME</b>	36.235	1.09 %
<b>RESTO</b>	3.281.846	98.91 %

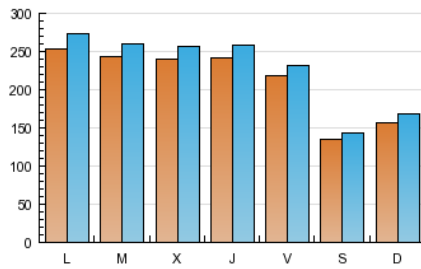
### 3. Por día del mes (Nacional e Internacional)

Día	N. únicos	Visitas	Páginas	Día	N. únicos	Visitas	Páginas	Día	N. únicos	Visitas	Páginas
1	23.701	25.256	106.696	11	21.315	22.727	104.780	21	26.689	28.736	131.040
2	23.675	25.252	115.332	12	13.016	13.878	74.153	22	24.198	25.886	105.297
3	26.341	28.275	163.524	13	14.683	15.713	83.859	23	24.810	26.488	109.019
4	22.665	24.120	114.118	14	24.079	25.925	124.736	24	24.588	26.308	113.376
5	13.506	14.406	73.513	15	24.336	26.037	109.874	25	21.490	22.911	99.675
6	14.317	15.366	83.940	16	24.575	26.180	118.581	26	13.888	14.840	74.340
7	24.099	25.858	112.317	17	26.675	28.580	163.890	27	17.005	18.331	95.687
8	23.989	25.539	110.201	18	21.825	23.201	111.088	28	26.786	28.701	124.408
9	23.357	24.905	102.166	19	13.349	14.251	77.066	29	25.566	27.294	117.267
10	23.000	24.568	102.319	20	16.458	17.735	96.941	30	23.938	25.502	108.035
								31	19.995	21.402	90.843

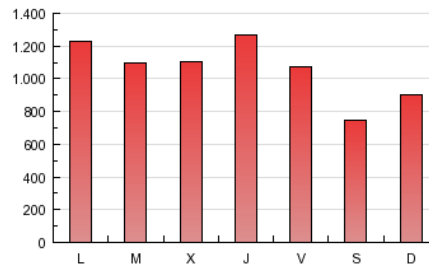
4. Gráficas (Nacional e Internacional)

4.1 Por día de la semana (promedio)

N. únicos / Visitas (x 100)

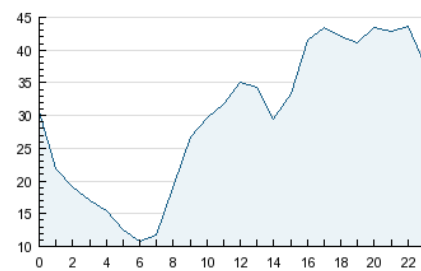


Páginas (x 100)

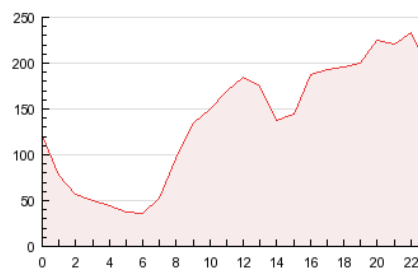


4.2 Por franja horaria (promedio)

Visitas (x 1000)

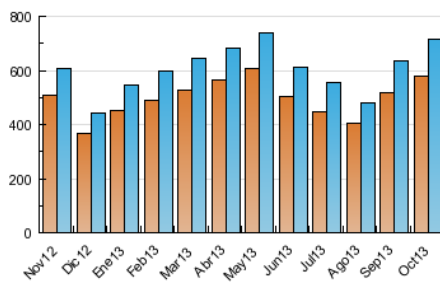


Páginas (x 1000)

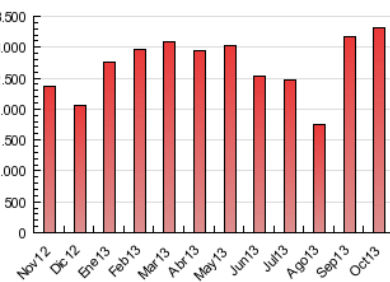


4.3 Por meses

N. únicos / Visitas (x 1000)



Páginas (x 1000)





## INFORMACION Y CONTROL DE PUBLICACIONES, S.A.

Albasanz, 16 - 3 planta - Tel. 91 435 00 32 Fax 91 435 96 05 - 28037 MADRID  
Entença, 218 Entr. 7 - Tel 93 439 24 18 Fax 93 419 25 34 - 08029 BARCELONA

### Anexo - Tráfico Nacional

**Título:** INTEREMPRESAS.NET  
**URL Primaria:** http://www.interempresas.net  
**Editor:** Nova Agora, S.L.  
**Domicilio:** Amadeu Vives, 20-22  
**Ciudad:** 08750 MOLINS DE REI  
**Teléfono:** 93 680 20 27  
**Fax:** 93 680 20 31  
**E-mail:** aesteves@interempresas.net  
**Clasificación:** Noticias e Información  
**Sub-Clasificación:** Noticias de interés especial



#### 1. Cifras totales y promedios (Nacional)

MES - AÑO	NAVEGADORES UNICOS	VISITAS	PAGINAS
Octubre - 2013	308.097	404.451	2.430.492
<b>PROMEDIO DIARIO</b>	<b>12.029</b>	<b>13.047</b>	<b>78.403</b>
<b>PROMEDIO LUNES-VIERNES</b>	<b>13.236</b>	<b>14.357</b>	<b>84.072</b>
<b>PROMEDIO SABADO-DOMINGO</b>	<b>8.558</b>	<b>9.280</b>	<b>62.105</b>
<b>PAGINAS / VISITAS</b>	<b>6,01</b>		
<b>DURACION MEDIA VISITAS</b>	<b>0:03:48</b>		
<b>DURACION MEDIA PAGINAS</b>	<b>0:00:47</b>		

#### 2. Secciones (Nacional)

	PAGINAS	%
<b>HOME</b>	29.548	1.22 %
<b>RESTO</b>	2.400.944	98.78 %

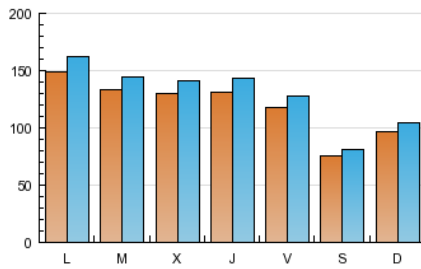
#### 3. Por día del mes (Nacional)

Día	N. únicos	Visitas	Páginas	Día	N. únicos	Visitas	Páginas	Día	N. únicos	Visitas	Páginas
1	12.785	13.874	76.393	11	11.697	12.662	74.109	21	15.629	17.100	96.794
2	12.871	13.938	83.962	12	7.250	7.831	53.423	22	13.360	14.487	76.068
3	15.033	16.371	120.031	13	8.940	9.665	64.387	23	13.358	14.530	80.974
4	12.508	13.454	81.290	14	14.430	15.724	94.418	24	13.293	14.436	83.042
5	7.549	8.115	52.521	15	13.487	14.615	79.882	25	11.463	12.418	72.217
6	8.776	9.532	65.737	16	13.665	14.739	87.045	26	7.719	8.389	53.700
7	13.971	15.183	82.638	17	15.011	16.322	122.602	27	10.459	11.401	75.199
8	12.980	14.018	78.151	18	11.630	12.527	78.066	28	15.649	17.005	91.945
9	12.549	13.604	74.378	19	7.495	8.100	56.449	29	13.973	15.099	85.455
10	12.217	13.242	72.466	20	10.274	11.207	75.427	30	12.667	13.704	77.283
								31	10.207	11.159	64.440

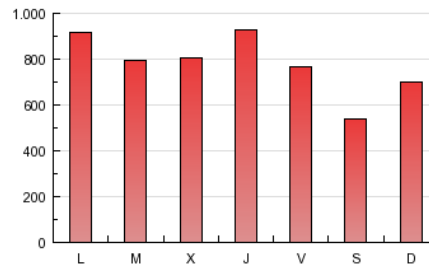
#### 4. Gráficas (Nacional)

##### 4.1 Por día de la semana (promedio)

N. únicos / Visitas (x 100)

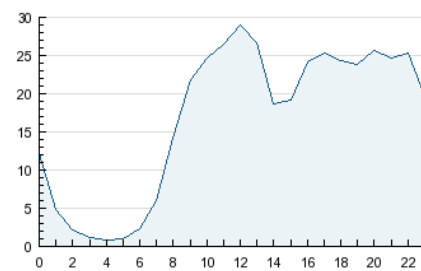


Páginas (x 100)

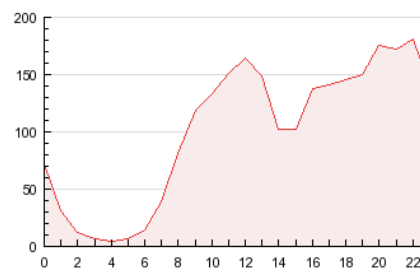


##### 4.2 Por franja horaria (promedio)

Visitas (x 1000)

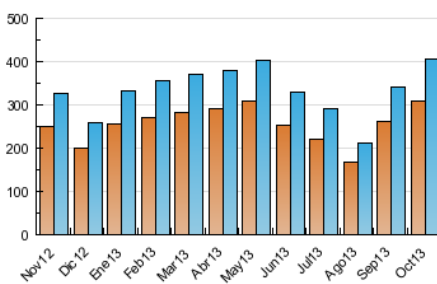


Páginas (x 1000)

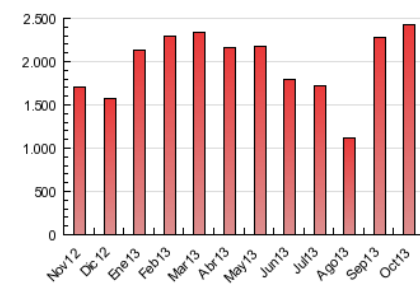


##### 4.3 Por meses

N. únicos / Visitas (x 1000)



Páginas (x 1000)



## 5. Observaciones

Este Medio Electrónico de Comunicación ha sido medido por la herramienta Google Analytics de Google

## 6. Definiciones básicas (Para más información ver Normas Técnicas para el Control de los Medios Electrónicos de Comunicación)

### Página Vista:

Conjunto de ficheros enviado a un usuario como resultado de una petición del mismo recibida por el servidor. Cuando la página está formada por varios marcos (frames), el conjunto de los mismos tendrá, a efectos de cómputo, la consideración de una página unitaria.

### Visita:

Una secuencia ininterrumpida de páginas servidas a un usuario válido. Si dicho usuario no realiza peticiones de páginas en un periodo de tiempo (30 min) la siguiente petición constituirá el inicio de una nueva visita.

### Navegador Único:

Total de combinaciones únicas de una dirección IP y un identificador adicional. Los medios pueden utilizar cookies o el Identificador de Alta de registro.

### Duración Página Vista:

Tiempo acumulado en segundos de todas las páginas vistas (en visitas de dos o más páginas vistas), dividido por el número total de páginas vistas.

### Duración Visita:

Tiempo en segundos de todas las visitas de dos o más páginas vistas, dividido por el número total de visitas de dos o más páginas vistas.

### Tráfico nacional:

Audiencia/difusión correspondiente a España medida en base a los datos de las direcciones IP registradas por el sistema de medición.

## 7. Opinión

De OJDinteractiva, la división de INFORMACIÓN Y CONTROL DE PUBLICACIONES S.A.:

Hemos examinado la información facilitada por el editor del medio electrónico para el periodo que comprende la presente certificación. Nuestro examen se ha realizado de acuerdo con las normas y procedimientos establecidos en las Normas Técnicas para el Control de los Medios Electrónicos de Comunicación.

En nuestra opinión, la presente acta presenta razonablemente la difusión/audiencia registrada por este medio electrónico.

### ADVERTENCIA:

El trabajo de OJDinteractiva, la división de INFORMACIÓN Y CONTROL DE PUBLICACIONES S.A (INTROL) se limita a la realización de pruebas para la revisión de los datos de recuento suministrados por el editor con la finalidad de expresar una opinión sobre la razonabilidad de dichos datos de acuerdo con las Normas Técnicas para el control de los MEC.

Por tanto, INTROL no acepta responsabilidad alguna por las inexactitudes o errores que puedan existir en los datos de recuento. Tampoco acepta ninguna responsabilidad por la falsedad en los datos de recuento recibidos del editor, ni por otros datos de medición que no están incluidos en el análisis.