



## INFORMACION Y CONTROL DE PUBLICACIONES, S.A.

Serrano, 21 - 6 planta - Tel. 91 435 00 32 Fax 91 435 96 05 - 28001 MADRID  
Entença, 218 Entr. 7 - Tel 93 439 24 18 Fax 93 419 25 34 - 08029 BARCELONA

**Título:** INTEREMPRESAS.NET  
**URL Primaria:** http://www.interempresas.net  
**Editor:** Nova Agora, S.L.  
**Domicilio:** Amadeu Vives, 20-22  
**Ciudad:** 08750 MOLINS DE REI  
**Teléfono:** 93 680 20 27  
**Fax:** 93 680 20 31  
**e-mail:** aesteves@interempresas.net  
**Clasificación:** Noticias e Información  
**Sub-Clasificación:** Noticias de interés especial



### 1. Cifras totales y promedios

MES - AÑO	USUARIOS UNICOS	VISITAS	PAGINAS
Octubre - 2010	385.226	474.981	2.361.596
<b>PROMEDIO DIARIO</b>	14.365	15.322	76.181
<b>PROMEDIO LUNES - VIERNES</b>	16.517	17.617	83.738
<b>PROMEDIO SABADOS - DOMINGOS</b>	9.847	10.503	60.309
<b>PAGINAS / VISITAS</b>	4,97		
<b>DURACION MEDIA VISITAS</b>	0:02:27		
<b>DURACION MEDIA PAGINAS</b>	0:00:30		

### 2. Secciones

	PAGINAS	%
<b>HOME</b>	38.311	1.62 %
<b>RESTO</b>	2.323.285	98.38 %

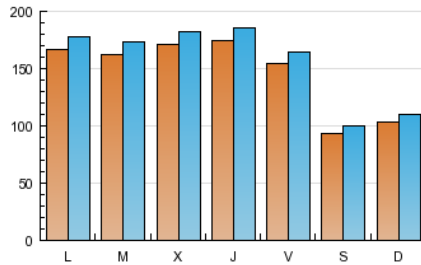
### 3. Por día del mes

Día	U. únicos	Visitas	Páginas	Día	U. únicos	Visitas	Páginas	Día	U. únicos	Visitas	Páginas
1	14.635	15.545	73.553	11	12.402	13.162	62.627	21	18.426	19.639	93.266
2	8.706	9.215	51.477	12	11.560	12.271	63.309	22	16.282	17.283	85.964
3	10.433	11.139	64.094	13	15.153	16.248	73.927	23	9.675	10.264	55.390
4	17.420	18.680	83.850	14	17.669	18.838	89.456	24	11.101	11.816	67.251
5	17.163	18.364	83.980	15	15.622	16.616	79.927	25	18.367	19.683	95.605
6	17.070	18.174	79.078	16	9.086	9.636	50.870	26	18.519	19.771	92.467
7	16.424	17.482	79.556	17	10.409	11.110	65.666	27	18.234	19.420	95.262
8	14.282	15.126	68.461	18	18.294	19.664	98.231	28	17.223	18.345	88.640
9	8.490	9.041	49.527	19	17.838	19.127	96.185	29	16.280	17.386	88.697
10	8.822	9.389	52.623	20	17.986	19.132	86.461	30	10.801	11.595	70.892
								31	10.949	11.820	75.304

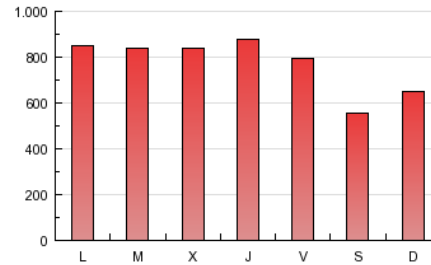
## 4. Gráficas

### 4.1 Por día de la semana (promedio)

U únicos / Visitas (x 100)



Páginas (x 100)



### 4.2 Por franja horaria (promedio)

Visitas (x 1000)

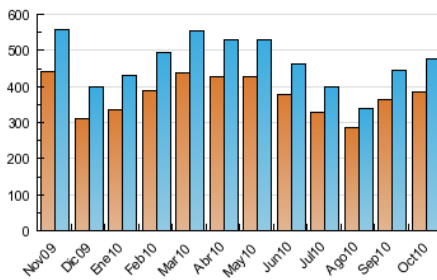


Páginas (x 1000)

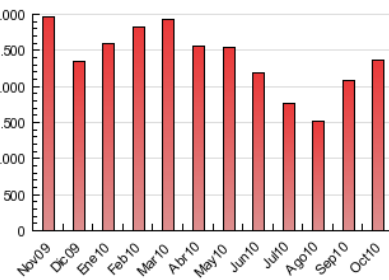


### 4.3 Por meses

U únicos / Visitas (x 1000)



Páginas (x 1000)



## 5. Definiciones básicas (Para más información ver Normas Técnicas para el Control de los Medios Electrónicos de Comunicación)

### **Página Vista:**

Conjunto de ficheros enviado a un usuario como resultado de una petición del mismo recibida por el servidor. Cuando la página está formada por varios marcos (frames), el conjunto de los mismos tendrá, a efectos de cómputo, la consideración de una página unitaria.

### **Visita:**

Una secuencia ininterrumpida de páginas servidas a un usuario válido. Si dicho usuario no realiza peticiones de páginas en un periodo de tiempo (30 min) la siguiente petición constituirá el inicio de una nueva visita.

### **Usuarios Únicos:**

Total de combinaciones únicas de una dirección IP y un identificador adicional. Los medios pueden utilizar el Agente de Usuario (User Agent), Cookie o el Identificador de Alta de registro.

### **Duración Media Páginas:**

Tiempo acumulado en segundos de todas las páginas vistas (en visitas de dos o más páginas vistas), dividido por el número total de páginas vistas.

### **Duración Media Visitas:**

Tiempo en segundos de todas las visitas de dos o más páginas vistas, dividido por el número total de dos o más páginas vistas.

## 6. Opinión

De OJDinteractiva, la división de INFORMACIÓN Y CONTROL DE PUBLICACIONES S.A.:

Hemos examinado la información facilitada por el editor del medio electrónico para el periodo que comprende la presente certificación. Nuestro examen se ha realizado de acuerdo con las normas y procedimientos establecidos en las Normas Técnicas para el Control de los Medios Electrónicos de Comunicación.

En nuestra opinión, la presente acta presenta razonablemente la difusión/audiencia registrada por este medio electrónico.

### **ADVERTENCIA:**

El trabajo de OJDinteractiva, la división de INFORMACIÓN Y CONTROL DE PUBLICACIONES S.A (INTROL) se limita a la realización de pruebas para la revisión de los datos de recuento suministrados por el editor con la finalidad de expresar una opinión sobre la razonabilidad de dichos datos de acuerdo con las Normas Técnicas para el control de los MEC.

Por tanto, INTROL no acepta responsabilidad alguna por las inexactitudes o errores que puedan existir en los datos de recuento. Tampoco acepta ninguna responsabilidad por la falsedad en los datos de recuento recibidos del editor, ni por otros datos de medición que no están incluidos en el análisis.