



INFORMACION Y CONTROL DE PUBLICACIONES, S.A.

Velázquez, 46, 1º Drcha - Tel. 91 435 00 32 Fax 91 435 96 05 - 28001 - MADRID
Entença, 218 Entr. 7 - Tel 93 439 24 18 Fax 93 419 25 34 - 08029 - BARCELONA

Título: INTEREMPRESAS.NET
URL Primaria: http://www.interempresas.net
Editor: Interempresas Media, S.L.U.
Domicilio: Amadeu Vives, 20-22
Ciudad: 08750 MOLINS DE REI
Teléfono: 93 680 20 27
Fax: 93 680 20 31
E-mail: aesteves@interempresas.net
Clasificación: Noticias e Información
Sub-Clasificación: Noticias de interés especial



1. Cifras totales y promedios (Nacional e Internacional)

MES - AÑO	NAVEGADORES UNICOS	VISITAS	PAGINAS
Septiembre - 2019	1.209.853	1.476.632	5.371.888
PROMEDIO DIARIO	45.976	49.221	179.063
PROMEDIO LUNES-VIERNES	53.433	57.212	205.149
PROMEDIO SABADO-DOMINGO	28.577	30.576	118.194
PAGINAS / VISITAS	3,64		
DURACION MEDIA VISITAS	0:01:51		
DURACION MEDIA PAGINAS	0:00:42		

2. Secciones (Nacional e Internacional)

	PAGINAS	%
HOME	20.356	0.38 %
RESTO	5.351.532	99.62 %

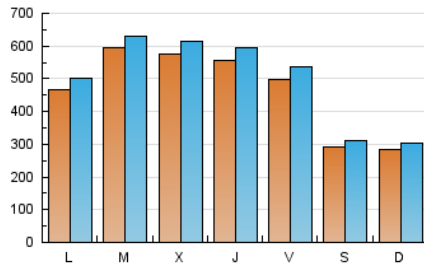
3. Por día del mes (Nacional e Internacional)

Día	N. únicos	Visitas	Páginas	Día	N. únicos	Visitas	Páginas	Día	N. únicos	Visitas	Páginas
1	28.645	30.431	122.075	11	50.942	54.563	189.075	21	30.119	32.318	125.038
2	43.999	47.226	167.769	12	51.037	55.012	195.364	22	29.829	31.782	122.893
3	56.388	59.911	205.167	13	49.488	53.842	212.781	23	49.883	53.479	190.810
4	52.470	56.574	199.301	14	28.227	30.478	118.426	24	64.012	66.868	231.874
5	51.847	56.030	203.765	15	25.996	28.009	111.391	25	62.086	66.312	245.774
6	46.729	50.553	177.448	16	41.805	45.122	164.149	26	60.131	64.302	240.187
7	27.483	29.494	108.502	17	56.372	59.995	208.129	27	53.021	56.812	208.079
8	27.486	29.601	110.158	18	64.028	68.698	248.959	28	30.265	31.984	122.152
9	47.124	50.740	177.859	19	58.708	62.701	222.947	29	29.144	31.090	123.115
10	61.540	65.368	225.639	20	49.658	52.809	196.734	30	50.824	54.528	196.328

4. Gráficas (Nacional e Internacional)

4.1 Por día de la semana (promedio)

N. únicos / Visitas (x 100)



Páginas (x 100)

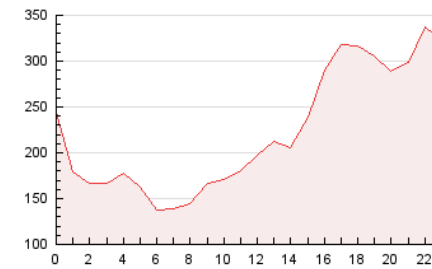


4.2 Por franja horaria (promedio)

Visitas (x 1000)

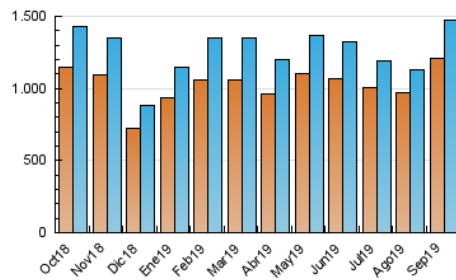


Páginas (x 1000)

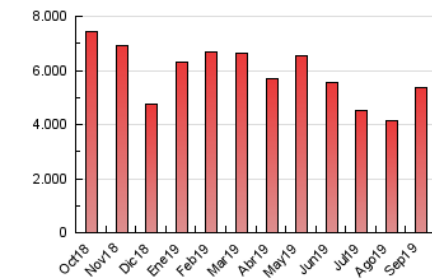


4.3 Por meses

N. únicos / Visitas (x 1000)



Páginas (x 1000)





INFORMACION Y CONTROL DE PUBLICACIONES, S.A.

Velázquez, 46, 1º Drcha - Tel. 91 435 00 32 Fax 91 435 96 05 - 28001 - MADRID
Entença, 218 Entr. 7 - Tel 93 439 24 18 Fax 93 419 25 34 - 08029 - BARCELONA

Anexo - Tráfico Nacional

Título: INTEREMPRESAS.NET
URL Primaria: http://www.interempresas.net
Editor: Interempresas Media, S.L.U.
Domicilio: Amadeu Vives, 20-22
Ciudad: 08750 MOLINS DE REI
Teléfono: 93 680 20 27
Fax: 93 680 20 31
E-mail: aesteves@interempresas.net
Clasificación: Noticias e Información
Sub-Clasificación: Noticias de interés especial



1. Cifras totales y promedios (Nacional)

MES - AÑO	NAVEGADORES UNICOS	VISITAS	PAGINAS
Septiembre - 2019	435.300	557.978	2.502.993
PROMEDIO DIARIO	17.330	18.599	83.433
PROMEDIO LUNES-VIERNES	19.893	21.389	94.043
PROMEDIO SABADO-DOMINGO	11.348	12.089	58.677
PAGINAS / VISITAS	4,49		
DURACION MEDIA VISITAS	0:01:56		
DURACION MEDIA PAGINAS	0:00:33		

2. Secciones (Nacional)

	PAGINAS	%
HOME	11.888	0.47 %
RESTO	2.491.105	99.53 %

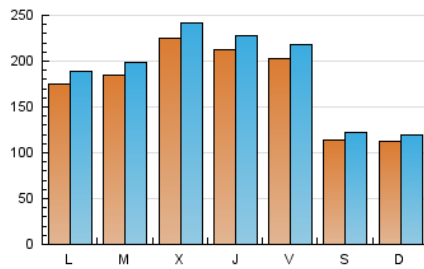
3. Por día del mes (Nacional)

Día	N. únicos	Visitas	Páginas	Día	N. únicos	Visitas	Páginas	Día	N. únicos	Visitas	Páginas
1	11.006	11.668	60.899	11	17.163	18.414	79.220	21	12.323	13.190	63.127
2	14.541	15.732	69.729	12	17.837	19.157	84.189	22	12.165	12.890	63.179
3	15.444	16.497	73.523	13	22.425	24.287	117.423	23	18.945	20.580	89.458
4	17.586	18.872	82.956	14	11.558	12.392	59.770	24	20.594	21.879	94.772
5	17.233	18.707	86.678	15	11.022	11.785	58.729	25	26.047	27.751	128.789
6	15.609	16.763	74.176	16	18.418	19.835	83.518	26	24.966	26.737	120.783
7	9.665	10.324	47.249	17	19.684	21.070	90.401	27	21.712	23.503	102.146
8	9.908	10.493	49.885	18	29.166	31.564	131.084	28	12.250	13.018	59.679
9	15.825	17.013	72.984	19	24.878	26.619	111.631	29	12.239	13.043	65.580
10	18.366	19.944	87.946	20	21.220	22.718	102.352	30	20.103	21.533	91.138

4. Gráficas (Nacional)

4.1 Por día de la semana (promedio)

N. únicos / Visitas (x 100)



Páginas (x 100)

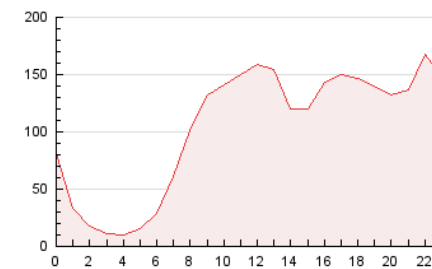


4.2 Por franja horaria (promedio)

Visitas (x 1000)

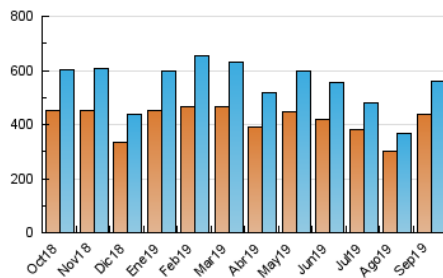


Páginas (x 1000)

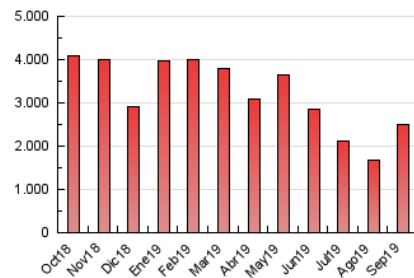


4.3 Por meses

N. únicos / Visitas (x 1000)



Páginas (x 1000)



5. Observaciones

Este Medio Electrónico de Comunicación ha sido medido por la herramienta Google Analytics de Google

6. Definiciones básicas (Para más información ver Normas Técnicas para el Control de los Medios Electrónicos de Comunicación)

Página Vista:

Conjunto de ficheros enviado a un usuario como resultado de una petición del mismo recibida por el servidor. Cuando la página está formada por varios marcos (frames), el conjunto de los mismos tendrá, a efectos de cómputo, la consideración de una página unitaria.

Visita:

Una secuencia ininterrumpida de páginas servidas a un usuario válido. Si dicho usuario no realiza peticiones de páginas en un periodo de tiempo (30 min) la siguiente petición constituirá el inicio de una nueva visita.

Navegador Único:

Total de combinaciones únicas de una dirección IP y un identificador adicional. Los medios pueden utilizar cookies o el Identificador de Alta de registro.

Duración Página Vista:

Tiempo acumulado en segundos de todas las páginas vistas (en visitas de dos o más páginas vistas), dividido por el número total de páginas vistas.

Duración Visita:

Tiempo en segundos de todas las visitas de dos o más páginas vistas, dividido por el número total de visitas de dos o más páginas vistas.

Tráfico nacional:

Audiencia/difusión correspondiente a España medida en base a los datos de las direcciones IP registradas por el sistema de medición.

7. Opinión

De OJDinteractiva, la división de INFORMACIÓN Y CONTROL DE PUBLICACIONES S.A.:

Hemos examinado la información facilitada por el editor del medio electrónico para el periodo que comprende la presente certificación.

Nuestro examen se ha realizado de acuerdo con las normas y procedimientos establecidos en las Normas Técnicas para el Control de los Medios Electrónicos de Comunicación.

En nuestra opinión, la presente acta presenta razonablemente la difusión/audiencia registrada por este medio electrónico.

ADVERTENCIA:

El trabajo de OJDinteractiva, la división de INFORMACIÓN Y CONTROL DE PUBLICACIONES S.A (INTROL) se limita a la realización de pruebas para la revisión de los datos de recuento suministrados por el editor con la finalidad de expresar una opinión sobre la razonabilidad de dichos datos de acuerdo con las Normas Técnicas para el control de los MEC.

Por tanto, INTROL no acepta responsabilidad alguna por las inexactitudes o errores que puedan existir en los datos de recuento. Tampoco acepta ninguna responsabilidad por la falsedad en los datos de recuento recibidos del editor, ni por otros datos de medición que no están incluidos en el análisis.

Octubre - 2019

OJDinteractiva