



INFORMACION Y CONTROL DE PUBLICACIONES, S.A.

Velázquez, 46, 1º Drcha - Tel. 91 435 00 32 Fax 91 435 96 05 - 28001 - MADRID
 Entença, 218 Entr. 7 - Tel 93 439 24 18 Fax 93 419 25 34 - 08029 - BARCELONA

Título: INTEREMPRESAS.NET
URL Primaria: http://www.interempresas.net
Editor: Interempresas Media, S.L.
Domicilio: Amadeu Vives, 20-22
Ciudad: 08750 MOLINS DE REI
Teléfono: 93 680 20 27
Fax: 93 680 20 31
E-mail: aesteves@interempresas.net
Clasificación: Noticias e Información
Sub-Clasificación: Noticias de interés especial



1. Cifras totales y promedios (Nacional e Internacional)

MES - AÑO	NAVEGADORES UNICOS	VISITAS	PAGINAS
Septiembre - 2016	642.212	786.002	3.703.960
PROMEDIO DIARIO	24.309	26.200	123.465
PROMEDIO LUNES-VIERNES	27.249	29.379	136.712
PROMEDIO SABADO-DOMINGO	16.222	17.457	87.038
PAGINAS / VISITAS	4,71		
DURACION MEDIA VISITAS	0:02:30		
DURACION MEDIA PAGINAS	0:00:40		

2. Secciones (Nacional e Internacional)

	PAGINAS	%
HOME	20.052	0.54 %
RESTO	3.683.908	99.46 %

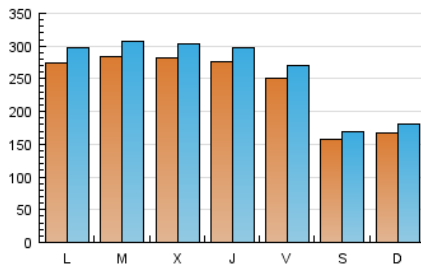
3. Por día del mes (Nacional e Internacional)

Día	N. únicos	Visitas	Páginas	Día	N. únicos	Visitas	Páginas	Día	N. únicos	Visitas	Páginas
1	25.923	27.879	126.430	11	16.564	17.761	87.645	21	28.869	31.091	143.649
2	22.908	24.701	114.234	12	27.825	30.090	139.198	22	28.828	31.015	143.761
3	13.914	14.979	71.931	13	28.152	30.403	140.416	23	26.247	28.300	133.717
4	15.226	16.386	76.924	14	26.895	28.895	133.382	24	16.852	18.141	91.621
5	25.116	27.079	127.103	15	27.257	29.431	147.134	25	18.250	19.684	101.954
6	27.046	29.167	133.213	16	23.760	25.621	130.877	26	29.591	31.964	151.477
7	26.843	28.939	128.462	17	16.087	17.291	88.390	27	29.891	32.320	147.616
8	26.557	28.632	129.317	18	16.797	18.194	94.125	28	29.840	32.069	144.241
9	24.774	26.607	120.971	19	27.514	29.750	141.542	29	29.548	31.839	146.764
10	16.089	17.218	83.715	20	28.789	31.019	140.889	30	27.312	29.537	143.262

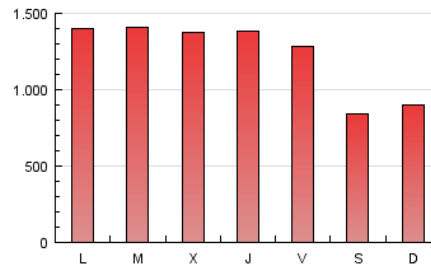
4. Gráficas (Nacional e Internacional)

4.1 Por día de la semana (promedio)

N. únicos / Visitas (x 100)



Páginas (x 100)



4.2 Por franja horaria (promedio)

Visitas (x 1000)

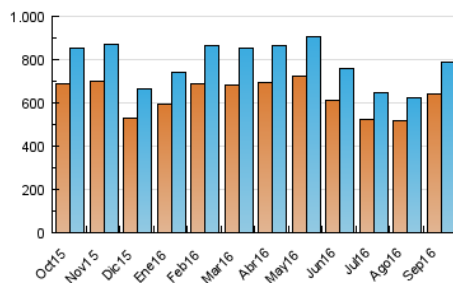


Páginas (x 1000)

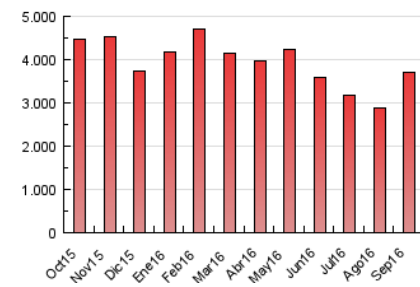


4.3 Por meses

N. únicos / Visitas (x 1000)



Páginas (x 1000)





INFORMACION Y CONTROL DE PUBLICACIONES, S.A.

Velázquez, 46, 1º Drcha - Tel. 91 435 00 32 Fax 91 435 96 05 - 28001 - MADRID
Entença, 218 Entr. 7 - Tel 93 439 24 18 Fax 93 419 25 34 - 08029 - BARCELONA

Anexo - Tráfico Nacional

Título: INTEREMPRESAS.NET
URL Primaria: http://www.interempresas.net
Editor: Interempresas Media, S.L.
Domicilio: Amadeu Vives, 20-22
Ciudad: 08750 MOLINS DE REI
Teléfono: 93 680 20 27
Fax: 93 680 20 31
E-mail: aesteves@interempresas.net
Clasificación: Noticias e Información
Sub-Clasificación: Noticias de interés especial



1. Cifras totales y promedios (Nacional)

MES - AÑO	NAVEGADORES UNICOS	VISITAS	PAGINAS
Septiembre - 2016	285.629	370.093	2.097.569
PROMEDIO DIARIO	11.401	12.336	69.919
PROMEDIO LUNES-VIERNES	12.650	13.702	76.614
PROMEDIO SABADO-DOMINGO	7.969	8.582	51.507
PAGINAS / VISITAS	5,67		
DURACION MEDIA VISITAS	0:02:39		
DURACION MEDIA PAGINAS	0:00:34		

2. Secciones (Nacional)

	PAGINAS	%
HOME	13.934	0.66 %
RESTO	2.083.635	99.34 %

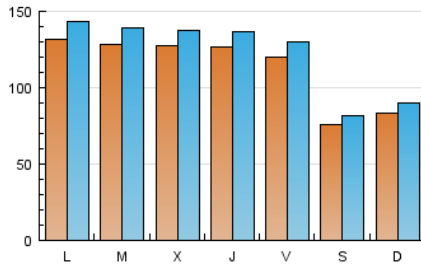
3. Por día del mes (Nacional)

Día	N. únicos	Visitas	Páginas	Día	N. únicos	Visitas	Páginas	Día	N. únicos	Visitas	Páginas
1	10.862	11.736	65.561	11	8.081	8.675	51.915	21	13.400	14.504	79.505
2	9.593	10.397	58.485	12	13.055	14.208	79.898	22	13.510	14.601	80.296
3	5.983	6.452	37.579	13	12.641	13.708	77.566	23	12.602	13.660	76.978
4	6.787	7.289	41.870	14	12.363	13.309	75.501	24	8.324	9.011	54.479
5	11.001	11.929	68.298	15	13.778	14.925	88.346	25	9.539	10.295	64.340
6	11.262	12.206	68.432	16	13.128	14.212	82.878	26	14.774	16.058	89.438
7	11.193	12.171	66.611	17	8.306	8.926	54.531	27	14.105	15.331	82.922
8	11.174	12.112	68.496	18	9.003	9.728	59.246	28	13.970	15.074	80.897
9	11.028	11.908	65.835	19	13.876	15.080	85.748	29	13.997	15.125	82.418
10	7.729	8.280	48.092	20	13.346	14.425	77.657	30	13.633	14.758	83.751

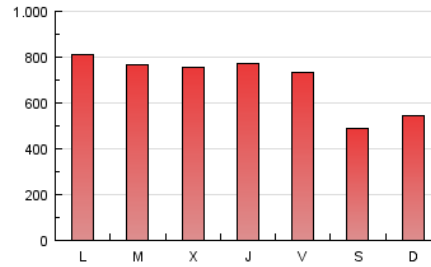
4. Gráficas (Nacional)

4.1 Por día de la semana (promedio)

N. únicos / Visitas (x 100)

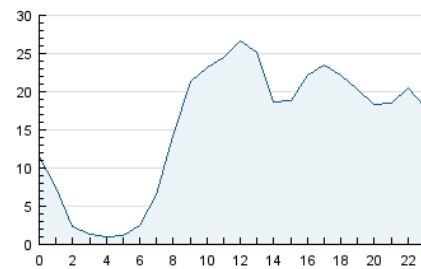


Páginas (x 100)

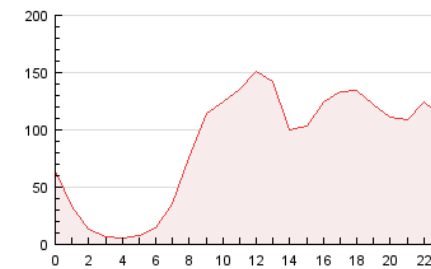


4.2 Por franja horaria (promedio)

Visitas (x 1000)

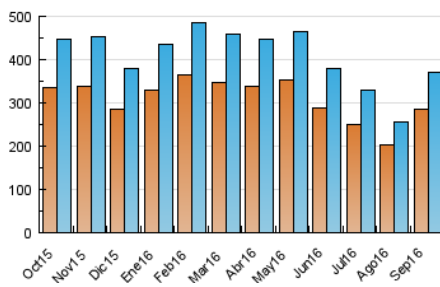


Páginas (x 1000)

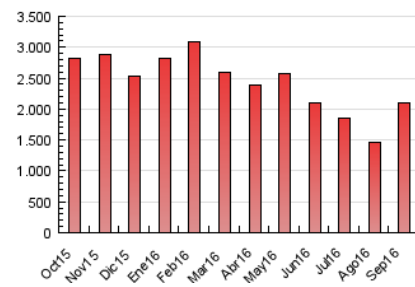


4.3 Por meses

N. únicos / Visitas (x 1000)



Páginas (x 1000)



5. Observaciones

Este Medio Electrónico de Comunicación ha sido medido por la herramienta Google Analytics de Google

6. Definiciones básicas (Para más información ver Normas Técnicas para el Control de los Medios Electrónicos de Comunicación)

Página Vista:

Conjunto de ficheros enviado a un usuario como resultado de una petición del mismo recibida por el servidor. Cuando la página está formada por varios marcos (frames), el conjunto de los mismos tendrá, a efectos de cómputo, la consideración de una página unitaria.

Visita:

Una secuencia ininterrumpida de páginas servidas a un usuario válido. Si dicho usuario no realiza peticiones de páginas en un periodo de tiempo (30 min) la siguiente petición constituirá el inicio de una nueva visita.

Navegador Único:

Total de combinaciones únicas de una dirección IP y un identificador adicional. Los medios pueden utilizar cookies o el Identificador de Alta de registro.

Duración Página Vista:

Tiempo acumulado en segundos de todas las páginas vistas (en visitas de dos o más páginas vistas), dividido por el número total de páginas vistas.

Duración Visita:

Tiempo en segundos de todas las visitas de dos o más páginas vistas, dividido por el número total de visitas de dos o más páginas vistas.

Tráfico nacional:

Audiencia/difusión correspondiente a España medida en base a los datos de las direcciones IP registradas por el sistema de medición.

7. Opinión

De OJDinteractiva, la división de INFORMACIÓN Y CONTROL DE PUBLICACIONES S.A.:

Hemos examinado la información facilitada por el editor del medio electrónico para el periodo que comprende la presente certificación.

Nuestro examen se ha realizado de acuerdo con las normas y procedimientos establecidos en las Normas Técnicas para el Control de los Medios Electrónicos de Comunicación.

En nuestra opinión, la presente acta presenta razonablemente la difusión/audiencia registrada por este medio electrónico.

ADVERTENCIA:

El trabajo de OJDinteractiva, la división de INFORMACIÓN Y CONTROL DE PUBLICACIONES S.A (INTROL) se limita a la realización de pruebas para la revisión de los datos de recuento suministrados por el editor con la finalidad de expresar una opinión sobre la razonabilidad de dichos datos de acuerdo con las Normas Técnicas para el control de los MEC.

Por tanto, INTROL no acepta responsabilidad alguna por las inexactitudes o errores que puedan existir en los datos de recuento. Tampoco acepta ninguna responsabilidad por la falsedad en los datos de recuento recibidos del editor, ni por otros datos de medición que no están incluidos en el análisis.

Octubre - 2016

OJDinteractiva