

INFORMACION Y CONTROL DE PUBLICACIONES, S.A.

Albasanz, 16 - 3 planta - Tel. 91 435 00 32 Fax 91 435 96 05 - 28037 MADRID
 Entença, 218 Entr. 7 - Tel 93 439 24 18 Fax 93 419 25 34 - 08029 BARCELONA



Título: INTEREMPRESAS.NET
URL Primaria: http://www.interempresas.net
Editor: Nova Agora, S.L.
Domicilio: Amadeu Vives, 20-22
Ciudad: 08750 MOLINS DE REI
Teléfono: 93 680 20 27
Fax: 93 680 20 31
E-mail: aesteves@interempresas.net
Clasificación: Noticias e Información
Sub-Clasificación: Noticias de interés especial

1. Cifras totales y promedios (Nacional e Internacional)

MES - AÑO	NAVEGADORES UNICOS	VISITAS	PAGINAS
Septiembre - 2014	506.122	613.723	2.295.475
PROMEDIO DIARIO	19.157	20.457	76.516
PROMEDIO LUNES-VIERNES	21.395	22.848	83.884
PROMEDIO SABADO-DOMINGO	13.001	13.883	56.255
PAGINAS / VISITAS	3,74		
DURACION MEDIA VISITAS	0:02:15		
DURACION MEDIA PAGINAS	0:00:49		

2. Secciones (Nacional e Internacional)

	PAGINAS	%
HOME	27.372	1.19 %
RESTO	2.268.103	98.81 %

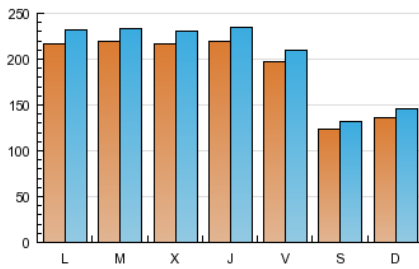
3. Por día del mes (Nacional e Internacional)

Día	N. únicos	Visitas	Páginas	Día	N. únicos	Visitas	Páginas	Día	N. únicos	Visitas	Páginas
1	19.157	20.461	68.631	11	21.133	22.505	98.313	21	13.796	14.767	58.446
2	20.888	22.200	71.323	12	18.024	19.133	71.941	22	23.935	25.708	95.618
3	20.633	21.988	69.231	13	10.874	11.566	43.078	23	23.026	24.517	84.984
4	20.883	22.219	75.136	14	12.140	12.888	51.402	24	23.032	24.587	88.242
5	20.083	21.345	76.422	15	19.869	21.273	78.180	25	24.553	26.343	123.512
6	12.646	13.384	54.306	16	20.080	21.552	77.047	26	20.693	22.106	88.758
7	13.413	14.361	56.749	17	21.362	22.722	80.191	27	13.238	14.139	58.176
8	21.637	23.232	88.902	18	21.469	22.933	79.383	28	15.317	16.539	74.821
9	22.242	23.713	77.248	19	19.861	21.209	78.165	29	23.546	25.201	98.972
10	21.415	22.970	85.448	20	12.580	13.423	53.060	30	23.174	24.739	89.790

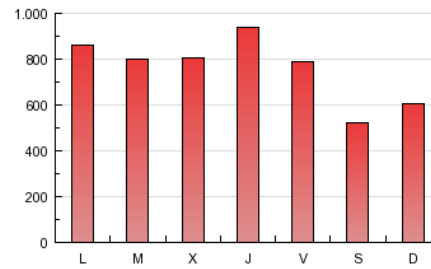
4. Gráficas (Nacional e Internacional)

4.1 Por día de la semana (promedio)

N. únicos / Visitas (x 100)



Páginas (x 100)

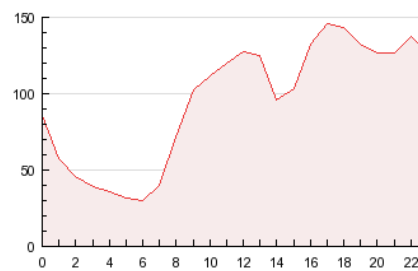


4.2 Por franja horaria (promedio)

Visitas (x 1000)

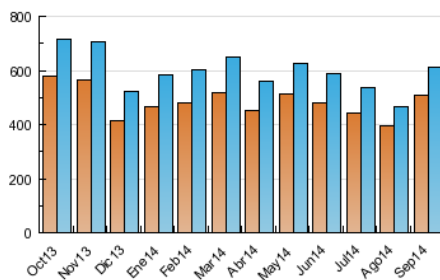


Páginas (x 1000)

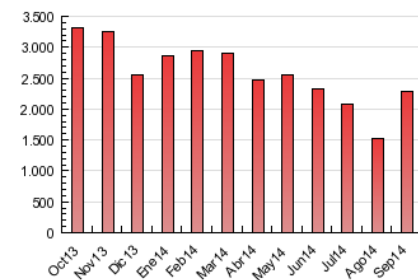


4.3 Por meses

N. únicos / Visitas (x 1000)



Páginas (x 1000)



INFORMACION Y CONTROL DE PUBLICACIONES, S.A.

Albasanz, 16 - 3 planta - Tel. 91 435 00 32 Fax 91 435 96 05 - 28037 MADRID
 Entença, 218 Entr. 7 - Tel 93 439 24 18 Fax 93 419 25 34 - 08029 BARCELONA

**Anexo - Tráfico Nacional**

Título: INTEREMPRESAS.NET
URL Primaria: http://www.interempresas.net
Editor: Nova Agora, S.L.
Domicilio: Amadeu Vives, 20-22
Ciudad: 08750 MOLINS DE REI
Teléfono: 93 680 20 27
Fax: 93 680 20 31
E-mail: aesteves@interempresas.net
Clasificación: Noticias e Información
Sub-Clasificación: Noticias de interés especial

**1. Cifras totales y promedios (Nacional)**

MES - AÑO	NAVEGADORES UNICOS	VISITAS	PAGINAS
Septiembre - 2014	250.797	326.691	1.582.752
PROMEDIO DIARIO	10.054	10.890	52.758
PROMEDIO LUNES-VIERNES	11.088	12.021	57.425
PROMEDIO SABADO-DOMINGO	7.213	7.780	39.926
PAGINAS / VISITAS	4,84		
DURACION MEDIA VISITAS	0:02:46		
DURACION MEDIA PAGINAS	0:00:43		

2. Secciones (Nacional)

	PAGINAS	%
HOME	21.840	1.38 %
RESTO	1.560.912	98.62 %

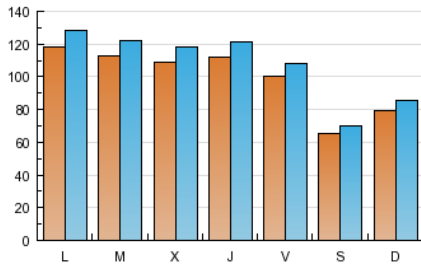
3. Por día del mes (Nacional)

Día	N. únicos	Visitas	Páginas	Día	N. únicos	Visitas	Páginas	Día	N. únicos	Visitas	Páginas
1	9.538	10.341	46.617	11	10.390	11.219	64.812	21	8.277	8.947	43.137
2	9.625	10.382	45.389	12	8.526	9.169	46.142	22	13.834	15.099	69.411
3	9.579	10.405	44.704	13	5.513	5.933	29.741	23	12.108	13.052	57.359
4	9.576	10.364	48.786	14	6.868	7.373	37.619	24	12.134	13.126	60.333
5	9.790	10.525	49.402	15	11.128	12.067	54.383	25	13.465	14.661	88.841
6	6.457	6.903	36.367	16	11.243	12.238	54.883	26	10.979	11.937	61.865
7	7.297	7.871	39.743	17	11.538	12.460	57.573	27	7.187	7.769	40.063
8	11.400	12.440	60.858	18	11.439	12.434	54.649	28	9.238	10.033	56.230
9	11.056	12.002	51.222	19	10.705	11.569	54.690	29	13.237	14.364	71.240
10	10.370	11.340	56.518	20	6.865	7.411	36.510	30	12.271	13.257	63.665

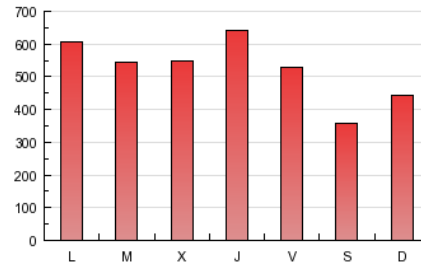
4. Gráficas (Nacional)

4.1 Por día de la semana (promedio)

N. únicos / Visitas (x 100)

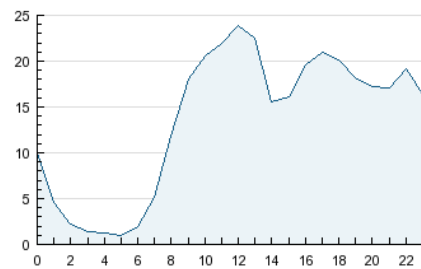


Páginas (x 100)

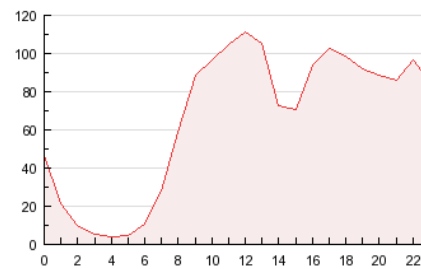


4.2 Por franja horaria (promedio)

Visitas (x 1000)

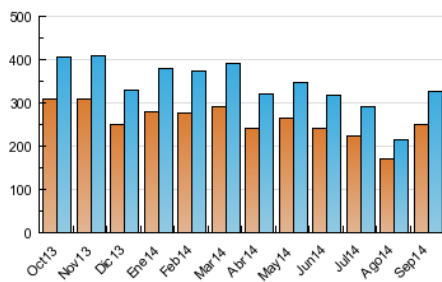


Páginas (x 1000)

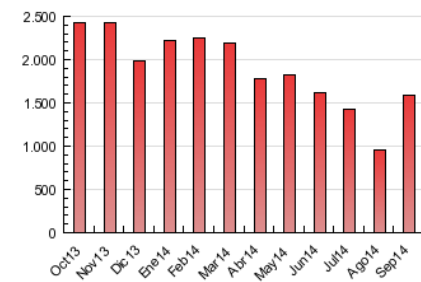


4.3 Por meses

N. únicos / Visitas (x 1000)



Páginas (x 1000)



5. Observaciones

Este Medio Electrónico de Comunicación ha sido medido por la herramienta Google Analytics de Google

6. Definiciones básicas (Para más información ver Normas Técnicas para el Control de los Medios Electrónicos de Comunicación)

Página Vista:

Conjunto de ficheros enviado a un usuario como resultado de una petición del mismo recibida por el servidor. Cuando la página está formada por varios marcos (frames), el conjunto de los mismos tendrá, a efectos de cómputo, la consideración de una página unitaria.

Visita:

Una secuencia ininterrumpida de páginas servidas a un usuario válido. Si dicho usuario no realiza peticiones de páginas en un periodo de tiempo (30 min) la siguiente petición constituirá el inicio de una nueva visita.

Navegador Único:

Total de combinaciones únicas de una dirección IP y un identificador adicional. Los medios pueden utilizar cookies o el Identificador de Alta de registro.

Duración Página Vista:

Tiempo acumulado en segundos de todas las páginas vistas (en visitas de dos o más páginas vistas), dividido por el número total de páginas vistas.

Duración Visita:

Tiempo en segundos de todas las visitas de dos o más páginas vistas, dividido por el número total de visitas de dos o más páginas vistas.

Tráfico nacional:

Audiencia/difusión correspondiente a España medida en base a los datos de las direcciones IP registradas por el sistema de medición.

7. Opinión

De OJDinteractiva, la división de INFORMACIÓN Y CONTROL DE PUBLICACIONES S.A.:

Hemos examinado la información facilitada por el editor del medio electrónico para el periodo que comprende la presente certificación.

Nuestro examen se ha realizado de acuerdo con las normas y procedimientos establecidos en las Normas Técnicas para el Control de los Medios Electrónicos de Comunicación.

En nuestra opinión, la presente acta presenta razonablemente la difusión/audiencia registrada por este medio electrónico.

ADVERTENCIA:

El trabajo de OJDinteractiva, la división de INFORMACIÓN Y CONTROL DE PUBLICACIONES S.A (INTROL) se limita a la realización de pruebas para la revisión de los datos de recuento suministrados por el editor con la finalidad de expresar una opinión sobre la razonabilidad de dichos datos de acuerdo con las Normas Técnicas para el control de los MEC.

Por tanto, INTROL no acepta responsabilidad alguna por las inexactitudes o errores que puedan existir en los datos de recuento. Tampoco acepta ninguna responsabilidad por la falsedad en los datos de recuento recibidos del editor, ni por otros datos de medición que no están incluidos en el análisis.

Octubre - 2014

OJDinteractiva