



INFORMACION Y CONTROL DE PUBLICACIONES, S.A.

Serrano, 21 - 6 planta - Tel. 91 435 00 32 Fax 91 435 96 05 - 28001 MADRID
Entença, 218 Entr. 7 - Tel 93 439 24 18 Fax 93 419 25 34 - 08029 BARCELONA

Título: INTEREMPRESAS.NET
URL Primaria: http://www.interempresas.net
Editor: Nova Agora, S.L.
Domicilio: Amadeu Vives, 20-22
Ciudad: 08750 MOLINS DE REI
Teléfono: 93 680 20 27
Fax: 93 680 20 31
e-mail: aesteves@interempresas.net
Clasificación: Noticias e Información



1. Cifras totales y promedios

MES - AÑO	USUARIOS UNICOS	VISITAS	PAGINAS
Septiembre - 2009	433.559	536.628	2.672.254
PROMEDIO DIARIO	16.743	17.888	89.075
PROMEDIO LUNES - VIERNES	19.071	20.386	98.827
PROMEDIO SABADOS - DOMINGOS	10.341	11.018	62.257
PAGINAS / VISITAS	4,98		
DURACION MEDIA VISITAS	0:02:34		
DURACION MEDIA PAGINAS	0:00:31		

2. Secciones

	PAGINAS	%
HOME	41.230	1.54 %
RESTO	2.631.024	98.46 %

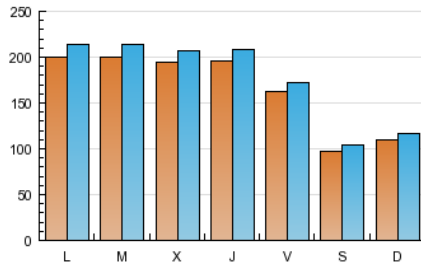
3. Por día del mes

Día	U. únicos	Visitas	Páginas	Día	U. únicos	Visitas	Páginas	Día	U. únicos	Visitas	Páginas
1	19.144	20.403	94.922	11	15.338	16.211	72.906	21	19.949	21.490	110.379
2	18.916	20.127	91.513	12	9.368	9.887	56.739	22	20.340	21.789	102.820
3	18.841	20.093	95.122	13	10.662	11.405	65.995	23	19.426	20.744	99.528
4	16.273	17.345	77.640	14	19.414	20.871	107.755	24	21.971	23.560	107.401
5	9.396	9.994	48.902	15	18.736	20.073	104.253	25	16.646	17.806	84.813
6	10.260	10.932	58.512	16	17.560	18.853	93.615	26	10.459	11.139	63.418
7	19.126	20.504	99.360	17	18.874	20.204	100.681	27	12.042	12.871	74.669
8	20.413	21.801	105.635	18	16.511	17.582	94.467	28	21.265	22.885	109.036
9	19.370	20.609	95.956	19	9.796	10.419	62.949	29	21.344	22.740	115.180
10	18.416	19.618	93.455	20	10.744	11.495	66.873	30	21.694	23.178	117.760

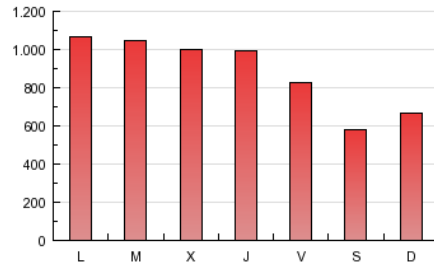
4. Gráficas

4.1 Por día de la semana (promedio)

U únicos / Visitas (x 100)



Páginas (x 100)



4.2 Por franja horaria (promedio)

Visitas (x 1000)

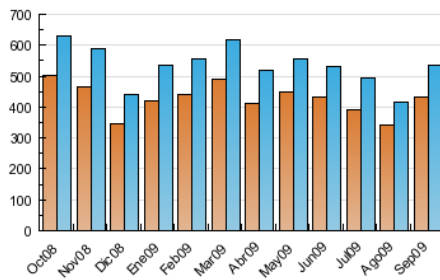


Páginas (x 1000)

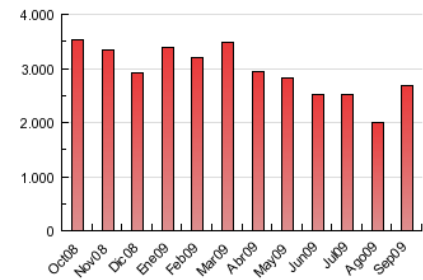


4.3 Por meses

U únicos / Visitas (x 1000)



Páginas (x 1000)



5. Definiciones básicas (Para más información ver Normas Técnicas para el Control de los Medios Electrónicos de Comunicación)

Página Vista:

Conjunto de ficheros enviado a un usuario como resultado de una petición del mismo recibida por el servidor. Cuando la página está formada por varios marcos (frames), el conjunto de los mismos tendrá, a efectos de cómputo, la consideración de una página unitaria.

Visita:

Una secuencia ininterrumpida de páginas servidas a un usuario válido. Si dicho usuario no realiza peticiones de páginas en un periodo de tiempo (30 min) la siguiente petición constituirá el inicio de una nueva visita.

Usuarios Únicos:

Total de combinaciones únicas de una dirección IP y un identificador adicional. Los medios pueden utilizar el Agente de Usuario (User Agent), Cookie o el Identificador de Alta de registro.

Duración Media Páginas:

Tiempo acumulado en segundos de todas las páginas vistas (en visitas de dos o más páginas vistas), dividido por el número total de páginas vistas.

Duración Media Visitas:

Tiempo en segundos de todas las visitas de dos o más páginas vistas, dividido por el número total de dos o más páginas vistas.

6. Opinión

De OJDinteractiva, la división de INFORMACIÓN Y CONTROL DE PUBLICACIONES S.A.:

Hemos examinado la información facilitada por el editor del medio electrónico para el periodo que comprende la presente certificación. Nuestro examen se ha realizado de acuerdo con las normas y procedimientos establecidos en las Normas Técnicas para el Control de los Medios Electrónicos de Comunicación.

En nuestra opinión, la presente acta presenta razonablemente la difusión/audiencia registrada por este medio electrónico.

ADVERTENCIA:

El trabajo de OJDinteractiva, la división de INFORMACIÓN Y CONTROL DE PUBLICACIONES S.A (INTROL) se limita a la realización de pruebas para la revisión de los datos de recuento suministrados por el editor con la finalidad de expresar una opinión sobre la razonabilidad de dichos datos de acuerdo con las Normas Técnicas para el control de los MEC.

Por tanto, INTROL no acepta responsabilidad alguna por las inexactitudes o errores que puedan existir en los datos de recuento. Tampoco acepta ninguna responsabilidad por la falsedad en los datos de recuento recibidos del editor, ni por otros datos de medición que no están incluidos en el análisis.