



INFORMACION Y CONTROL DE PUBLICACIONES, S.A.

Velázquez, 46, 1ª Drcha - Tel. 91 435 00 32 Fax 91 435 96 05 - 28001 - MADRID
Av. Diagonal 497, 5a planta - Tel 93 439 24 18 Fax 93 419 25 34 - 08029 - BARCELONA

Título: INTEREMPRESAS.NET
URL Primaria: http://www.interempresas.net
Editor: Interempresas Media, S.L.U.
Domicilio: Amadeu Vives, 20-22
Ciudad: 08750 MOLINS DE REI
Teléfono: 93 680 20 27
Fax: 93 680 20 31
E-mail: aesteves@interempresas.net
Clasificación: Noticias e Información
Sub-Clasificación: Noticias de interés especial



1. Cifras totales y promedios (Nacional e Internacional)

MES - AÑO	NAVEGADORES UNICOS	VISITAS	PAGINAS
Agosto - 2024	405.206	494.689	1.218.465
PROMEDIO DIARIO	14.677	15.958	39.305
PROMEDIO LUNES-VIERNES	16.398	17.897	45.315
PROMEDIO SABADO-DOMINGO	10.470	11.217	24.614
PAGINAS / VISITAS	2,46		
DURACION MEDIA VISITAS	0:02:18		
TIEMPO INTERACCIÓN MEDIO	0:01:13		

2. Secciones (Nacional e Internacional)

	PAGINAS	%
HOME	14.440	1.19 %
RESTO	1.204.025	98.81 %

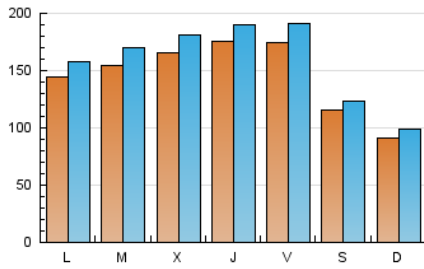
3. Por día del mes (Nacional e Internacional)

Día	N. únicos	Visitas	Páginas	Día	N. únicos	Visitas	Páginas	Día	N. únicos	Visitas	Páginas
1	17.909	19.290	57.718	11	8.942	9.765	22.121	21	15.992	17.283	42.663
2	15.280	17.146	48.834	12	13.377	14.484	37.913	22	18.182	19.455	44.592
3	9.623	10.325	23.301	13	14.199	15.648	38.163	23	22.538	24.818	49.065
4	8.512	9.065	23.143	14	14.574	16.437	37.368	24	16.842	17.949	31.955
5	15.982	17.096	47.704	15	12.753	13.772	32.091	25	10.226	10.949	23.682
6	15.311	16.678	42.223	16	13.613	14.721	39.164	26	15.048	16.646	44.610
7	14.015	15.513	41.775	17	9.965	10.601	23.433	27	17.924	19.906	50.021
8	14.846	16.497	41.480	18	8.794	9.562	22.316	28	21.617	23.189	56.064
9	15.556	16.887	39.170	19	13.556	14.900	37.919	29	24.158	25.884	68.049
10	9.861	10.370	23.596	20	14.284	15.738	38.463	30	20.045	21.749	61.891
								31	11.465	12.366	27.978

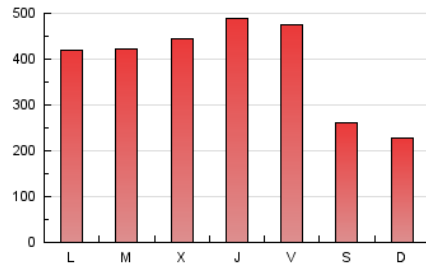
4. Gráficas (Nacional e Internacional)

4.1 Por día de la semana (promedio)

N. únicos / Visitas (x 100)



Páginas (x 100)



4.2 Por franja horaria (promedio)

Visitas_ (x 1000)

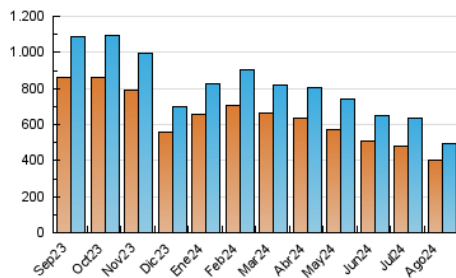


Páginas (x 1000)

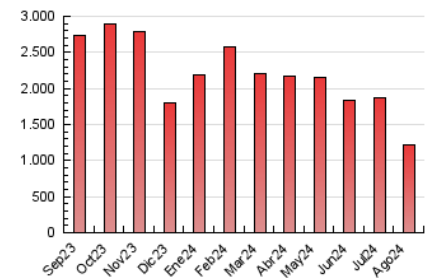


4.3 Por meses

N. únicos / Visitas (x 1000)



Páginas (x 1000)





INFORMACION Y CONTROL DE PUBLICACIONES, S.A.

Velázquez, 46, 1ª Drcha - Tel. 91 435 00 32 Fax 91 435 96 05 - 28001 - MADRID
Av. Diagonal 497, 5a planta - Tel 93 439 24 18 Fax 93 419 25 34 - 08029 - BARCELONA

Anexo - Tráfico Nacional

Título: INTEREMPRESAS.NET
URL Primaria: http://www.interempresas.net
Editor: Interempresas Media, S.L.U.
Domicilio: Amadeu Vives, 20-22
Ciudad: 08750 MOLINS DE REI
Teléfono: 93 680 20 27
Fax: 93 680 20 31
E-mail: aesteves@interempresas.net
Clasificación: Noticias e Información
Sub-Clasificación: Noticias de interés especial



1. Cifras totales y promedios (Nacional)

MES - AÑO	NAVEGADORES UNICOS	VISITAS	PAGINAS
Agosto - 2024	169.508	216.266	571.570
PROMEDIO DIARIO	6.405	6.976	18.438
PROMEDIO LUNES-VIERNES	7.038	7.728	21.319
PROMEDIO SABADO-DOMINGO	4.857	5.140	11.394
PAGINAS / VISITAS	2,64		
DURACION MEDIA VISITAS	0:02:11		
TIEMPO INTERACCIÓN MEDIO	0:01:22		

2. Secciones (Nacional)

	PAGINAS	%
HOME	3.959	0.69 %
RESTO	567.611	99.31 %

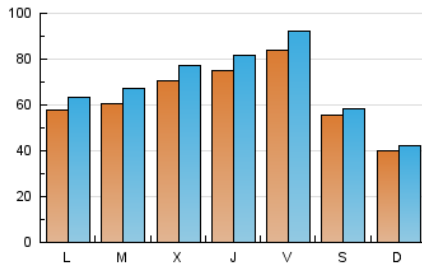
3. Por día del mes (Nacional)

Día	N. únicos	Visitas	Páginas	Día	N. únicos	Visitas	Páginas	Día	N. únicos	Visitas	Páginas
1	7.999	8.994	30.759	11	3.798	3.970	9.649	21	6.831	7.384	19.505
2	6.328	7.228	24.760	12	5.196	5.686	16.041	22	9.131	9.619	21.460
3	3.526	3.693	9.153	13	5.021	5.436	14.821	23	14.082	15.550	27.988
4	3.751	3.950	11.184	14	4.805	5.383	14.299	24	11.239	11.799	18.386
5	6.347	6.915	21.015	15	3.947	4.187	10.334	25	5.084	5.484	11.398
6	6.319	6.881	19.125	16	3.992	4.354	10.794	26	6.354	7.050	21.538
7	5.819	6.325	19.656	17	3.164	3.361	8.296	27	7.645	8.633	25.630
8	6.541	7.220	19.251	18	3.415	3.583	10.348	28	10.709	11.736	29.557
9	6.653	7.110	17.305	19	5.163	5.650	17.128	29	9.824	10.911	34.906
10	3.983	4.325	9.701	20	5.334	5.889	16.543	30	10.802	11.867	36.611
								31	5.755	6.093	14.429

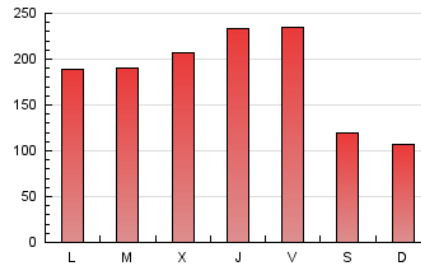
4. Gráficas (Nacional)

4.1 Por día de la semana (promedio)

N. únicos / Visitas (x 100)

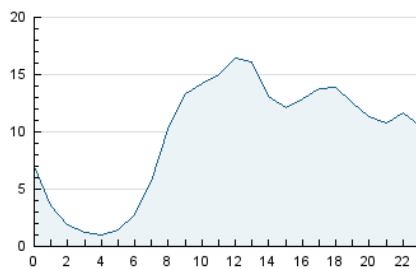


Páginas (x 100)

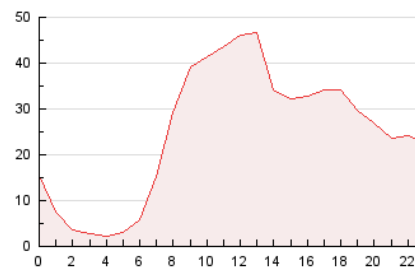


4.2 Por franja horaria (promedio)

Visitas_ (x 1000)

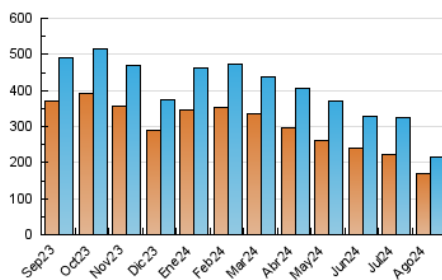


Páginas (x 1000)

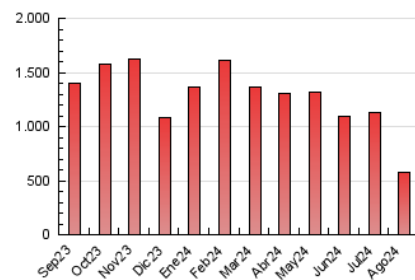


4.3 Por meses

N. únicos / Visitas (x 1000)



Páginas (x 1000)



5. Observaciones

Este Medio Electrónico de Comunicación ha sido medido por la herramienta Google Analytics de Google (GA4).

Nota: Debido a un fallo técnico en la herramienta de medición, no relacionado con OJD interactiva, los datos del 27/08/2024 pueden estar incompletos.

6. Definiciones básicas (Para más información ver Normas Técnicas para el Control de los Medios Electrónicos de Comunicación)

Página Vista:

Conjunto de ficheros enviado a un usuario como resultado de una petición del mismo recibida por el servidor. Cuando la página está formada por varios marcos (frames), el conjunto de los mismos tendrá, a efectos de cómputo, la consideración de una página unitaria.

Visita:

Una secuencia ininterrumpida de páginas servidas a un usuario válido. Si dicho usuario no realiza peticiones de páginas en un periodo de tiempo (30 min) la siguiente petición constituirá el inicio de una nueva visita.

Navegador Único:

Total de combinaciones únicas de una dirección IP y un identificador adicional. Los medios pueden utilizar cookies o el Identificador de Alta de registro.

Duración Página Vista:

Tiempo acumulado en segundos de todas las páginas vistas (en visitas de dos o más páginas vistas), dividido por el número total de páginas vistas.

Duración Visita:

Tiempo en segundos de todas las visitas de dos o más páginas vistas, dividido por el número total de visitas de dos o más páginas vistas.

Tráfico nacional:

Audiencia/difusión correspondiente a España medida en base a los datos de las direcciones IP registradas por el sistema de medición.

7. Opinión

De OJDinteractiva, la división de INFORMACIÓN Y CONTROL DE PUBLICACIONES S.A.:

Hemos examinado la información facilitada por el editor del medio electrónico para el periodo que comprende la presente certificación.

Nuestro examen se ha realizado de acuerdo con las normas y procedimientos establecidos en las Normas Técnicas para el Control de los Medios Electrónicos de Comunicación.

En nuestra opinión, la presente acta presenta razonablemente la difusión/audiencia registrada por este medio electrónico.

ADVERTENCIA:

El trabajo de OJDinteractiva, la división de INFORMACIÓN Y CONTROL DE PUBLICACIONES S.A (INTROL) se limita a la realización de pruebas para la revisión de los datos de recuento suministrados por el editor con la finalidad de expresar una opinión sobre la razonabilidad de dichos datos de acuerdo con las Normas Técnicas para el control de los MEC.

Por tanto, INTROL no acepta responsabilidad alguna por las inexactitudes o errores que puedan existir en los datos de recuento. Tampoco acepta ninguna responsabilidad por la falsedad en los datos de recuento recibidos del editor, ni por otros datos de medición que no están incluidos en el análisis.

Septiembre - 2024

OJDinteractiva