



## INFORMACION Y CONTROL DE PUBLICACIONES, S.A.

Velázquez, 46, 1º Drcha - Tel. 91 435 00 32 Fax 91 435 96 05 - 28001 - MADRID  
 Entença, 218 Entr. 7 - Tel 93 439 24 18 Fax 93 419 25 34 - 08029 - BARCELONA

**Título:** INTEREMPRESAS.NET  
**URL Primaria:** http://www.interempresas.net  
**Editor:** Interempresas Media, S.L.  
**Domicilio:** Amadeu Vives, 20-22  
**Ciudad:** 08750 MOLINS DE REI  
**Teléfono:** 93 680 20 27  
**Fax:** 93 680 20 31  
**E-mail:** aesteves@interempresas.net  
**Clasificación:** Noticias e Información  
**Sub-Clasificación:** Noticias de interés especial



### 1. Cifras totales y promedios (Nacional e Internacional)

MES - AÑO	NAVEGADORES UNICOS	VISITAS	PAGINAS
Agosto - 2016	518.475	621.153	2.887.624
<b>PROMEDIO DIARIO</b>	<b>18.674</b>	<b>20.037</b>	<b>93.149</b>
<b>PROMEDIO LUNES-VIERNES</b>	20.826	22.335	102.964
<b>PROMEDIO SABADO-DOMINGO</b>	12.488	13.430	64.931
<b>PAGINAS / VISITAS</b>	4,65		
<b>DURACION MEDIA VISITAS</b>	0:02:24		
<b>DURACION MEDIA PAGINAS</b>	0:00:39		

### 2. Secciones (Nacional e Internacional)

	PAGINAS	%
<b>HOME</b>	12.609	0.44 %
<b>RESTO</b>	2.875.015	99.56 %

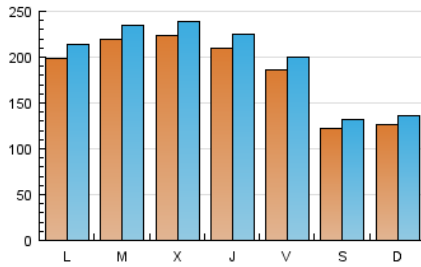
### 3. Por día del mes (Nacional e Internacional)

Día	N. únicos	Visitas	Páginas	Día	N. únicos	Visitas	Páginas	Día	N. únicos	Visitas	Páginas
1	20.241	21.787	103.964	11	19.724	21.132	97.575	21	12.807	13.838	64.896
2	20.497	21.988	102.367	12	17.251	18.561	84.819	22	21.204	22.768	106.161
3	20.346	21.792	103.236	13	11.294	12.115	57.951	23	23.692	25.328	115.345
4	19.882	21.332	101.760	14	11.045	11.889	59.031	24	24.540	26.294	121.131
5	17.522	18.733	89.292	15	15.018	16.215	76.267	25	23.769	25.529	114.790
6	11.609	12.425	61.203	16	19.719	21.156	96.121	26	21.126	22.654	101.093
7	12.161	13.090	66.345	17	20.624	22.104	99.877	27	13.681	14.728	70.318
8	18.948	20.311	96.360	18	20.710	22.152	99.162	28	14.729	15.875	74.276
9	20.075	21.502	101.915	19	18.640	19.898	90.379	29	23.903	25.686	115.535
10	20.231	21.671	98.171	20	12.576	13.479	65.430	30	25.612	27.537	127.645
								31	25.722	27.584	125.209

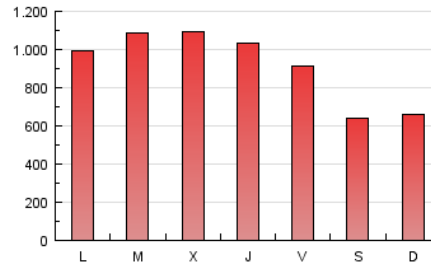
4. Gráficas (Nacional e Internacional)

4.1 Por día de la semana (promedio)

N. únicos / Visitas (x 100)



Páginas (x 100)



4.2 Por franja horaria (promedio)

Visitas (x 1000)

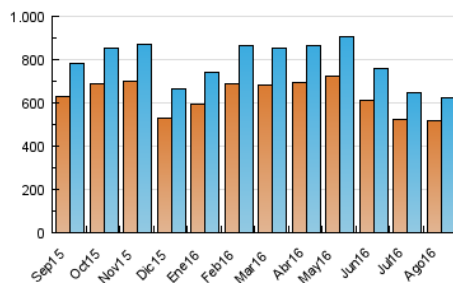


Páginas (x 1000)

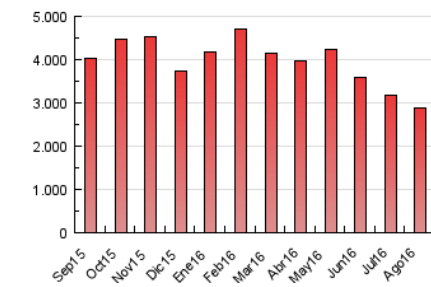


4.3 Por meses

N. únicos / Visitas (x 1000)



Páginas (x 1000)





## INFORMACION Y CONTROL DE PUBLICACIONES, S.A.

Velázquez, 46, 1º Drcha - Tel. 91 435 00 32 Fax 91 435 96 05 - 28001 - MADRID  
 Entença, 218 Entr. 7 - Tel 93 439 24 18 Fax 93 419 25 34 - 08029 - BARCELONA

### Anexo - Tráfico Nacional

**Título:** INTEREMPRESAS.NET  
**URL Primaria:** http://www.interempresas.net  
**Editor:** Interempresas Media, S.L.  
**Domicilio:** Amadeu Vives, 20-22  
**Ciudad:** 08750 MOLINS DE REI  
**Teléfono:** 93 680 20 27  
**Fax:** 93 680 20 31  
**E-mail:** aesteves@interempresas.net  
**Clasificación:** Noticias e Información  
**Sub-Clasificación:** Noticias de interés especial



#### 1. Cifras totales y promedios (Nacional)

MES - AÑO	NAVEGADORES UNICOS	VISITAS	PAGINAS
Agosto - 2016	203.623	256.151	1.457.126
<b>PROMEDIO DIARIO</b>	<b>7.696</b>	<b>8.263</b>	<b>47.004</b>
<b>PROMEDIO LUNES-VIERNES</b>	<b>8.425</b>	<b>9.042</b>	<b>50.992</b>
<b>PROMEDIO SABADO-DOMINGO</b>	<b>5.603</b>	<b>6.023</b>	<b>35.539</b>
<b>PAGINAS / VISITAS</b>	<b>5,69</b>		
<b>DURACION MEDIA VISITAS</b>	<b>0:02:28</b>		
<b>DURACION MEDIA PAGINAS</b>	<b>0:00:32</b>		

#### 2. Secciones (Nacional)

	PAGINAS	%
<b>HOME</b>	7.031	0.48 %
<b>RESTO</b>	1.450.095	99.52 %

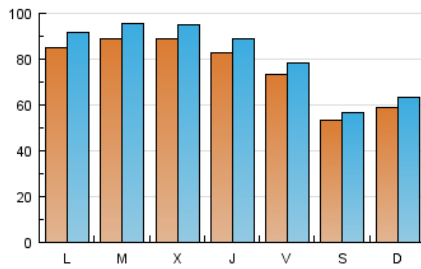
#### 3. Por día del mes (Nacional)

Día	N. únicos	Visitas	Páginas	Día	N. únicos	Visitas	Páginas	Día	N. únicos	Visitas	Páginas
1	9.831	10.662	58.586	11	7.830	8.388	45.523	21	5.722	6.184	35.402
2	9.354	10.063	54.741	12	6.795	7.283	40.317	22	8.618	9.221	53.086
3	8.995	9.660	54.437	13	4.834	5.194	30.116	23	9.029	9.626	55.008
4	8.613	9.264	50.981	14	5.180	5.566	33.753	24	9.222	9.867	57.444
5	7.605	8.164	46.055	15	5.744	6.197	36.729	25	8.827	9.467	54.372
6	5.471	5.859	34.450	16	7.589	8.138	45.676	26	7.865	8.406	47.546
7	6.295	6.800	40.216	17	7.770	8.316	46.771	27	5.598	6.021	36.511
8	8.407	9.033	50.193	18	7.881	8.428	47.113	28	6.401	6.868	40.490
9	8.456	9.071	51.661	19	6.983	7.498	41.810	29	9.875	10.616	59.524
10	8.338	8.914	48.895	20	5.322	5.691	33.371	30	10.146	10.951	65.000
								31	9.994	10.735	61.349

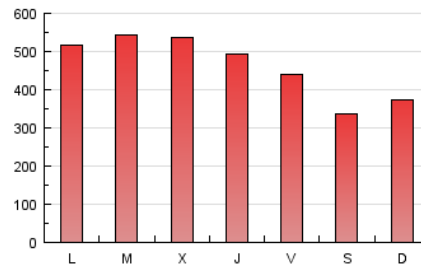
4. Gráficas (Nacional)

4.1 Por día de la semana (promedio)

N. únicos / Visitas (x 100)

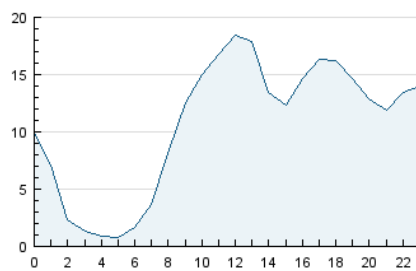


Páginas (x 100)

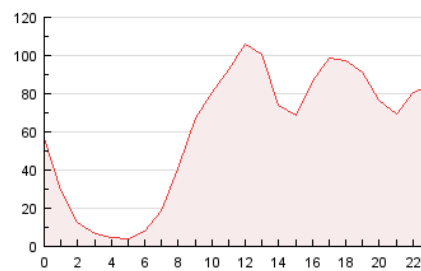


4.2 Por franja horaria (promedio)

Visitas (x 1000)

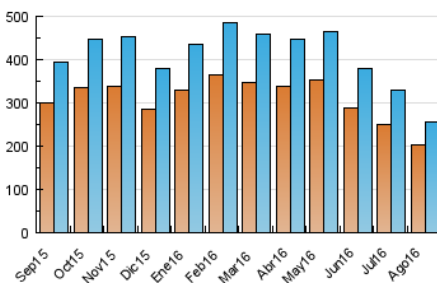


Páginas (x 1000)

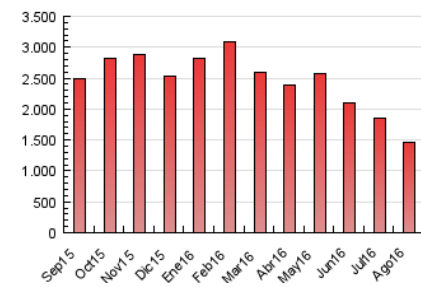


4.3 Por meses

N. únicos / Visitas (x 1000)



Páginas (x 1000)



## 5. Observaciones

Este Medio Electrónico de Comunicación ha sido medido por la herramienta Google Analytics de Google

## 6. Definiciones básicas (Para más información ver Normas Técnicas para el Control de los Medios Electrónicos de Comunicación)

### Página Vista:

Conjunto de ficheros enviado a un usuario como resultado de una petición del mismo recibida por el servidor. Cuando la página está formada por varios marcos (frames), el conjunto de los mismos tendrá, a efectos de cómputo, la consideración de una página unitaria.

### Visita:

Una secuencia ininterrumpida de páginas servidas a un usuario válido. Si dicho usuario no realiza peticiones de páginas en un periodo de tiempo (30 min) la siguiente petición constituirá el inicio de una nueva visita.

### Navegador Único:

Total de combinaciones únicas de una dirección IP y un identificador adicional. Los medios pueden utilizar cookies o el Identificador de Alta de registro.

### Duración Página Vista:

Tiempo acumulado en segundos de todas las páginas vistas (en visitas de dos o más páginas vistas), dividido por el número total de páginas vistas.

### Duración Visita:

Tiempo en segundos de todas las visitas de dos o más páginas vistas, dividido por el número total de visitas de dos o más páginas vistas.

### Tráfico nacional:

Audiencia/difusión correspondiente a España medida en base a los datos de las direcciones IP registradas por el sistema de medición.

## 7. Opinión

De OJDinteractiva, la división de INFORMACIÓN Y CONTROL DE PUBLICACIONES S.A.:

Hemos examinado la información facilitada por el editor del medio electrónico para el periodo que comprende la presente certificación.

Nuestro examen se ha realizado de acuerdo con las normas y procedimientos establecidos en las Normas Técnicas para el Control de los Medios Electrónicos de Comunicación.

En nuestra opinión, la presente acta presenta razonablemente la difusión/audiencia registrada por este medio electrónico.

### ADVERTENCIA:

El trabajo de OJDinteractiva, la división de INFORMACIÓN Y CONTROL DE PUBLICACIONES S.A (INTROL) se limita a la realización de pruebas para la revisión de los datos de recuento suministrados por el editor con la finalidad de expresar una opinión sobre la razonabilidad de dichos datos de acuerdo con las Normas Técnicas para el control de los MEC.

Por tanto, INTROL no acepta responsabilidad alguna por las inexactitudes o errores que puedan existir en los datos de recuento. Tampoco acepta ninguna responsabilidad por la falsedad en los datos de recuento recibidos del editor, ni por otros datos de medición que no están incluidos en el análisis.

Septiembre - 2016

OJDinteractiva