



INFORMACION Y CONTROL DE PUBLICACIONES, S.A.

Serrano, 21 - 6 planta - Tel. 91 435 00 32 Fax 91 435 96 05 - 28001 MADRID
Entença, 218 Entr. 7 - Tel 93 439 24 18 Fax 93 419 25 34 - 08029 BARCELONA

Título: INTEREMPRESAS.NET
URL Primaria: http://www.interempresas.net
Editor: Nova Agora, S.L.
Domicilio: Amadeu Vives, 20-22
Ciudad: 08750 MOLINS DE REI
Teléfono: 93 680 20 27
Fax: 93 680 20 31
E-mail: aesteves@interempresas.net
Clasificación: Noticias e Información
Sub-Clasificación: Noticias de interés especial



1. Cifras totales y promedios (Nacional e Internacional)

MES - AÑO	NAVEGADORES UNICOS	VISITAS	PAGINAS
Agosto - 2012	319.320	364.652	1.319.637
PROMEDIO DIARIO	11.223	11.763	42.569
PROMEDIO LUNES-VIERNES	12.670	13.281	47.304
PROMEDIO SABADO-DOMINGO	7.063	7.397	28.957
PAGINAS / VISITAS	3,62		
DURACION MEDIA VISITAS	0:02:21		
DURACION MEDIA PAGINAS	0:00:39		

2. Secciones (Nacional e Internacional)

	PAGINAS	%
HOME	16.708	1.27 %
RESTO	1.302.929	98.73 %

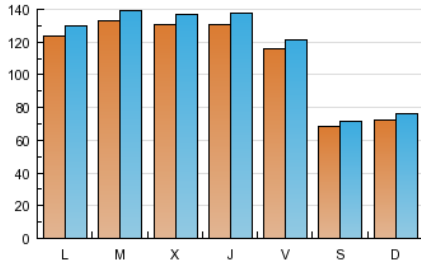
3. Por día del mes (Nacional e Internacional)

Día	N. únicos	Visitas	Páginas	Día	N. únicos	Visitas	Páginas	Día	N. únicos	Visitas	Páginas
1	13.162	13.835	50.430	11	6.308	6.566	25.240	21	13.440	14.051	48.411
2	12.489	13.153	48.918	12	6.679	7.012	28.800	22	13.976	14.559	49.301
3	10.784	11.316	41.234	13	11.228	11.779	43.023	23	14.130	14.763	49.031
4	6.506	6.820	28.760	14	11.656	12.156	43.040	24	12.637	13.205	44.513
5	7.014	7.406	31.950	15	10.367	10.824	40.801	25	7.806	8.153	30.071
6	11.730	12.305	47.044	16	11.711	12.237	42.542	26	8.318	8.692	30.486
7	11.835	12.377	46.044	17	10.602	11.098	39.129	27	14.751	15.532	55.382
8	11.874	12.424	46.143	18	6.896	7.218	27.256	28	16.139	17.005	59.394
9	11.472	12.003	43.699	19	6.977	7.311	29.089	29	16.139	16.961	56.771
10	9.944	10.386	37.205	20	11.786	12.377	44.709	30	15.697	16.565	60.996
								31	13.856	14.563	50.225

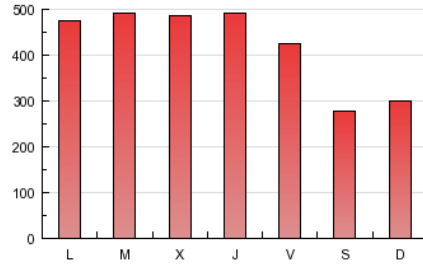
4. Gráficas (Nacional e Internacional)

4.1 Por día de la semana (promedio)

N. únicos / Visitas (x 100)



Páginas (x 100)



4.2 Por franja horaria (promedio)

Visitas (x 1000)

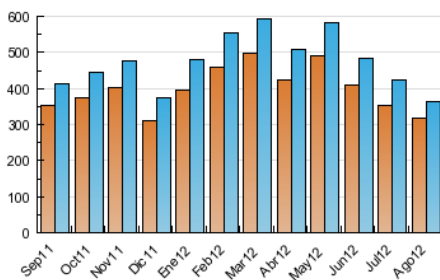


Páginas (x 1000)

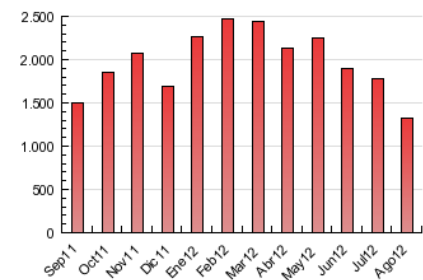


4.3 Por meses

N. únicos / Visitas (x 1000)



Páginas (x 1000)





INFORMACION Y CONTROL DE PUBLICACIONES, S.A.

Serrano, 21 - 6 planta - Tel. 91 435 00 32 Fax 91 435 96 05 - 28001 MADRID
Entença, 218 Entr. 7 - Tel 93 439 24 18 Fax 93 419 25 34 - 08029 BARCELONA

Anexo - Tráfico Nacional

Título: INTEREMPRESAS.NET
URL Primaria: http://www.interempresas.net
Editor: Nova Agora, S.L.
Domicilio: Amadeu Vives, 20-22
Ciudad: 08750 MOLINS DE REI
Teléfono: 93 680 20 27
Fax: 93 680 20 31
E-mail: aesteves@interempresas.net
Clasificación: Noticias e Información
Sub-Clasificación: Noticias de interés especial



1. Cifras totales y promedios (Nacional)

MES - AÑO	NAVEGADORES UNICOS	VISITAS	PAGINAS
Agosto - 2012	122.480	151.060	820.436
PROMEDIO DIARIO	4.570	4.873	26.466
PROMEDIO LUNES-VIERNES	5.123	5.465	29.205
PROMEDIO SABADO-DOMINGO	2.979	3.170	18.589
PAGINAS / VISITAS	5,43		
DURACION MEDIA VISITAS	0:03:02		
DURACION MEDIA PAGINAS	0:00:34		

2. Secciones (Nacional)

	PAGINAS	%
HOME	13.437	1.64 %
RESTO	806.999	98.36 %

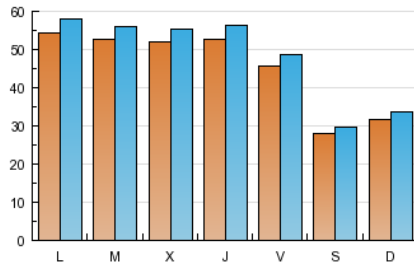
3. Por día del mes (Nacional)

Día	N. únicos	Visitas	Páginas	Día	N. únicos	Visitas	Páginas	Día	N. únicos	Visitas	Páginas
1	5.968	6.357	32.444	11	2.476	2.613	15.335	21	5.054	5.369	28.174
2	5.575	5.976	31.985	12	2.971	3.159	19.226	22	5.175	5.466	28.389
3	4.744	5.061	26.348	13	4.694	5.005	26.999	23	5.219	5.497	29.043
4	2.955	3.170	18.705	14	4.296	4.540	25.132	24	4.479	4.769	25.110
5	3.465	3.718	22.549	15	3.389	3.607	23.397	25	2.983	3.175	18.576
6	5.535	5.882	31.390	16	4.387	4.655	24.619	26	3.172	3.352	19.458
7	5.167	5.477	28.410	17	3.917	4.152	21.813	27	6.318	6.811	37.244
8	4.813	5.099	27.838	18	2.764	2.952	16.122	28	6.551	7.061	38.977
9	4.568	4.843	26.251	19	3.048	3.222	18.741	29	6.581	7.108	36.192
10	3.803	4.034	21.593	20	5.176	5.521	27.486	30	6.590	7.150	40.188
								31	5.833	6.259	32.702

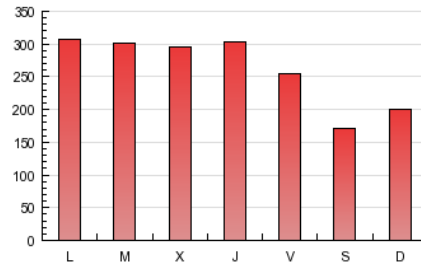
4. Gráficas (Nacional)

4.1 Por día de la semana (promedio)

N. únicos / Visitas (x 100)

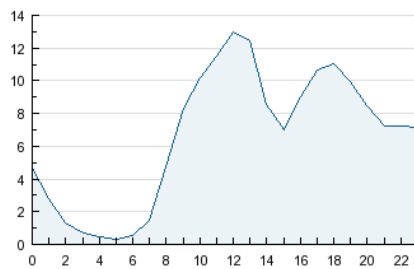


Páginas (x 100)

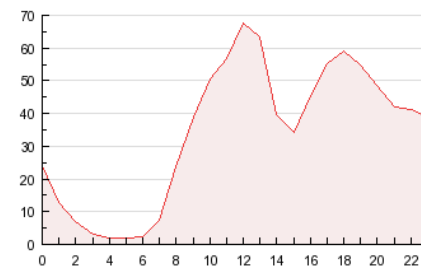


4.2 Por franja horaria (promedio)

Visitas (x 1000)

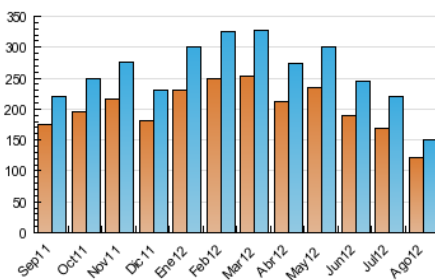


Páginas (x 1000)

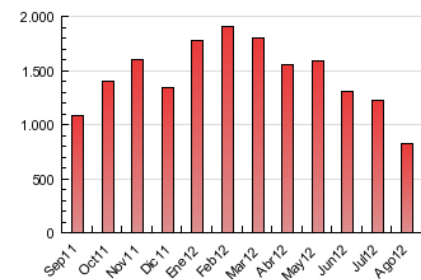


4.3 Por meses

N. únicos / Visitas (x 1000)



Páginas (x 1000)



5. Definiciones básicas (Para más información ver Normas Técnicas para el Control de los Medios Electrónicos de Comunicación)

Página Vista:

Conjunto de ficheros enviado a un usuario como resultado de una petición del mismo recibida por el servidor. Cuando la página está formada por varios marcos (frames), el conjunto de los mismos tendrá, a efectos de cómputo, la consideración de una página unitaria.

Visita:

Una secuencia ininterrumpida de páginas servidas a un usuario válido. Si dicho usuario no realiza peticiones de páginas en un periodo de tiempo (30 min) la siguiente petición constituirá el inicio de una nueva visita.

Navegador Único:

Total de combinaciones únicas de una dirección IP y un identificador adicional. Los medios pueden utilizar cookies o el Identificador de Alta de registro.

Duración Página Vista:

Tiempo acumulado en segundos de todas las páginas vistas (en visitas de dos o más páginas vistas), dividido por el número total de páginas vistas.

Duración Visita:

Tiempo en segundos de todas las visitas de dos o más páginas vistas, dividido por el número total de dos o más páginas vistas.

Tráfico nacional:

Audiencia/difusión correspondiente a España medida en base a los datos de las direcciones IP registradas por el sistema de medición.

6. Opinión

De OJDinteractiva, la división de INFORMACIÓN Y CONTROL DE PUBLICACIONES S.A.:

Hemos examinado la información facilitada por el editor del medio electrónico para el periodo que comprende la presente certificación. Nuestro examen se ha realizado de acuerdo con las normas y procedimientos establecidos en las Normas Técnicas para el Control de los Medios Electrónicos de Comunicación.

En nuestra opinión, la presente acta presenta razonablemente la difusión/audiencia registrada por este medio electrónico.

ADVERTENCIA:

El trabajo de OJDinteractiva, la división de INFORMACIÓN Y CONTROL DE PUBLICACIONES S.A (INTROL) se limita a la realización de pruebas para la revisión de los datos de recuento suministrados por el editor con la finalidad de expresar una opinión sobre la razonabilidad de dichos datos de acuerdo con las Normas Técnicas para el control de los MEC.

Por tanto, INTROL no acepta responsabilidad alguna por las inexactitudes o errores que puedan existir en los datos de recuento. Tampoco acepta ninguna responsabilidad por la falsedad en los datos de recuento recibidos del editor, ni por otros datos de medición que no están incluidos en el análisis.