



INFORMACION Y CONTROL DE PUBLICACIONES, S.A.

Serrano, 21 - 6 planta - Tel. 91 435 00 32 Fax 91 435 96 05 - 28001 MADRID
Entença, 218 Entr. 7 - Tel 93 439 24 18 Fax 93 419 25 34 - 08029 BARCELONA

Título: INTEREMPRESAS.NET
URL Primaria: http://www.interempresas.net
Editor: Nova Agora, S.L.
Domicilio: Amadeu Vives, 20-22
Ciudad: 08750 MOLINS DE REI
Teléfono: 93 680 20 27
Fax: 93 680 20 31
e-mail: aesteves@interempresas.net
Clasificación: Noticias e Información
Sub-Clasificación: Noticias de interés especial



1. Cifras totales y promedios

MES - AÑO	USUARIOS UNICOS	VISITAS	PAGINAS
Agosto - 2010	284.131	338.527	1.513.840
PROMEDIO DIARIO	10.329	10.920	48.834
PROMEDIO LUNES - VIERNES	11.788	12.468	54.646
PROMEDIO SABADOS - DOMINGOS	6.763	7.137	34.626
PAGINAS / VISITAS	4,47		
DURACION MEDIA VISITAS	0:02:11		
DURACION MEDIA PAGINAS	0:00:29		

2. Secciones

	PAGINAS	%
HOME	21.464	1.42 %
RESTO	1.492.376	98.58 %

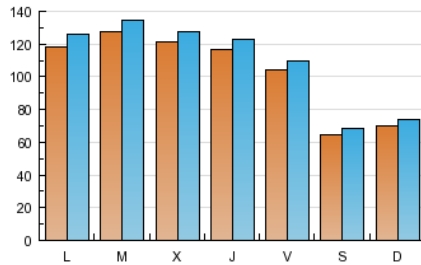
3. Por día del mes

Día	U. únicos	Visitas	Páginas	Día	U. únicos	Visitas	Páginas	Día	U. únicos	Visitas	Páginas
1	7.014	7.381	39.996	11	11.515	12.100	52.766	21	6.186	6.486	28.534
2	11.951	12.746	60.597	12	11.166	11.794	49.217	22	6.911	7.322	35.290
3	12.137	12.828	63.377	13	10.015	10.559	45.919	23	11.699	12.421	55.158
4	12.181	12.907	57.291	14	6.435	6.805	33.611	24	12.690	13.408	56.269
5	10.870	11.453	52.340	15	6.755	7.146	34.146	25	12.824	13.547	56.421
6	10.461	11.073	50.780	16	10.429	11.056	50.462	26	12.677	13.400	56.603
7	6.438	6.779	35.507	17	12.139	12.813	52.786	27	11.109	11.686	49.099
8	6.856	7.250	36.263	18	11.928	12.555	53.998	28	6.865	7.220	32.318
9	11.248	11.935	52.381	19	11.909	12.526	56.397	29	7.405	7.841	35.973
10	11.738	12.342	51.518	20	10.063	10.552	48.020	30	13.706	14.664	63.066
								31	14.887	15.932	67.737

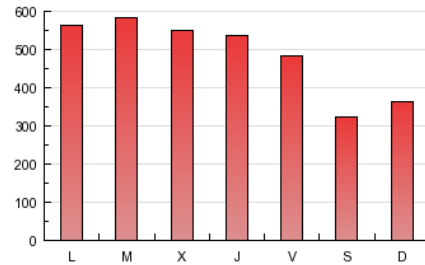
4. Gráficas

4.1 Por día de la semana (promedio)

U únicos / Visitas (x 100)



Páginas (x 100)



4.2 Por franja horaria (promedio)

Visitas (x 1000)

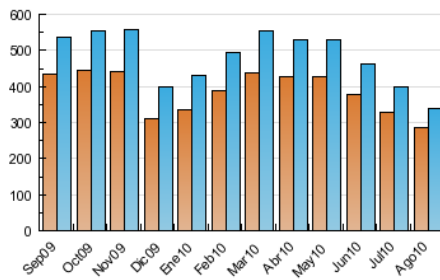


Páginas (x 1000)

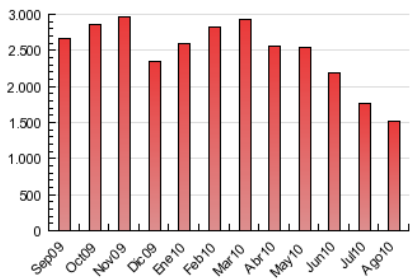


4.3 Por meses

U únicos / Visitas (x 1000)



Páginas (x 1000)



5. Definiciones básicas (Para más información ver Normas Técnicas para el Control de los Medios Electrónicos de Comunicación)

Página Vista:

Conjunto de ficheros enviado a un usuario como resultado de una petición del mismo recibida por el servidor. Cuando la página está formada por varios marcos (frames), el conjunto de los mismos tendrá, a efectos de cómputo, la consideración de una página unitaria.

Visita:

Una secuencia ininterrumpida de páginas servidas a un usuario válido. Si dicho usuario no realiza peticiones de páginas en un periodo de tiempo (30 min) la siguiente petición constituirá el inicio de una nueva visita.

Usuarios Únicos:

Total de combinaciones únicas de una dirección IP y un identificador adicional. Los medios pueden utilizar el Agente de Usuario (User Agent), Cookie o el Identificador de Alta de registro.

Duración Media Páginas:

Tiempo acumulado en segundos de todas las páginas vistas (en visitas de dos o más páginas vistas), dividido por el número total de páginas vistas.

Duración Media Visitas:

Tiempo en segundos de todas las visitas de dos o más páginas vistas, dividido por el número total de dos o más páginas vistas.

6. Opinión

De OJDinteractiva, la división de INFORMACIÓN Y CONTROL DE PUBLICACIONES S.A.:

Hemos examinado la información facilitada por el editor del medio electrónico para el periodo que comprende la presente certificación. Nuestro examen se ha realizado de acuerdo con las normas y procedimientos establecidos en las Normas Técnicas para el Control de los Medios Electrónicos de Comunicación.

En nuestra opinión, la presente acta presenta razonablemente la difusión/audiencia registrada por este medio electrónico.

ADVERTENCIA:

El trabajo de OJDinteractiva, la división de INFORMACIÓN Y CONTROL DE PUBLICACIONES S.A (INTROL) se limita a la realización de pruebas para la revisión de los datos de recuento suministrados por el editor con la finalidad de expresar una opinión sobre la razonabilidad de dichos datos de acuerdo con las Normas Técnicas para el control de los MEC.

Por tanto, INTROL no acepta responsabilidad alguna por las inexactitudes o errores que puedan existir en los datos de recuento. Tampoco acepta ninguna responsabilidad por la falsedad en los datos de recuento recibidos del editor, ni por otros datos de medición que no están incluidos en el análisis.