



## INFORMACION Y CONTROL DE PUBLICACIONES, S.A.

Serrano, 21 - 6 planta - Tel. 91 435 00 32 Fax 91 435 96 05 - 28001 MADRID  
Entença, 218 Entr. 7 - Tel 93 439 24 18 Fax 93 419 25 34 - 08029 BARCELONA

**Título:** INTEREMPRESAS.NET  
**URL Primaria:** http://www.interempresas.net  
**Editor:** Nova Agora, S.L.  
**Domicilio:** Amadeu Vives, 20-22  
**Ciudad:** 08750 MOLINS DE REI  
**Teléfono:** 93 680 20 27  
**Fax:** 93 680 20 31  
**e-mail:** aesteves@interempresas.net  
**Clasificación:** Portales, Buscadores y Comunidades



### 1. Cifras totales y promedios

MES - AÑO	USUARIOS UNICOS	VISITAS	PAGINAS
Agosto - 2008	338.629	408.494	2.109.028
<b>PROMEDIO DIARIO</b>	12.406	13.177	68.033
<b>PROMEDIO LUNES - VIERNES</b>	14.649	15.559	77.586
<b>PROMEDIO SABADOS - DOMINGOS</b>	7.696	8.176	47.972
<b>PAGINAS / VISITAS</b>	5,16		
<b>DURACION MEDIA VISITAS</b>	0:02:30		
<b>DURACION MEDIA PAGINAS</b>	0:00:29		

### 2. Secciones

	PAGINAS	%
<b>HOME</b>	24.461	1.16 %
<b>RESTO</b>	2.084.567	98.84 %

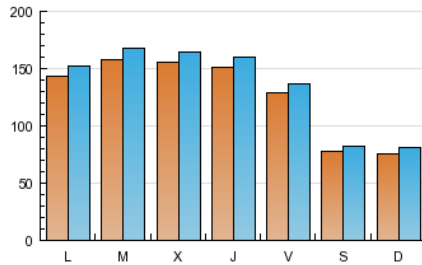
### 3. Por día del mes

Día	U. únicos	Visitas	Páginas	Día	U. únicos	Visitas	Páginas	Día	U. únicos	Visitas	Páginas
1	13.360	14.217	72.835	11	13.596	14.565	70.336	21	15.438	16.366	79.697
2	7.542	7.977	47.681	12	14.514	15.344	71.995	22	13.717	14.497	70.267
3	6.341	6.748	41.236	13	14.153	14.987	74.375	23	8.315	8.803	50.746
4	14.067	14.979	77.772	14	13.062	13.832	67.464	24	8.360	8.885	53.482
5	15.079	16.075	78.317	15	9.488	10.011	56.261	25	16.329	17.494	92.977
6	14.612	15.542	77.740	16	6.898	7.304	45.381	26	18.442	19.642	97.080
7	14.338	15.193	75.286	17	6.804	7.264	41.932	27	17.968	19.132	97.172
8	12.521	13.291	67.163	18	13.143	13.939	70.027	28	17.746	18.800	93.681
9	7.374	7.825	43.762	19	15.154	16.090	84.578	29	15.553	16.483	79.995
10	7.111	7.574	48.702	20	15.359	16.251	74.294	30	8.857	9.382	49.655
								31	9.358	10.002	57.139

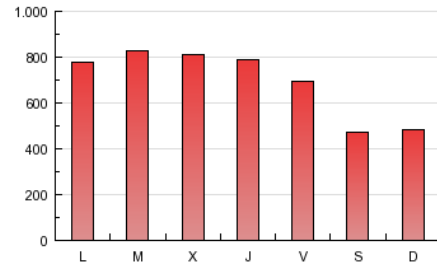
## 4. Gráficas

### 4.1 Por día de la semana (promedio)

U únicos / Visitas (x 100)



Páginas (x 100)

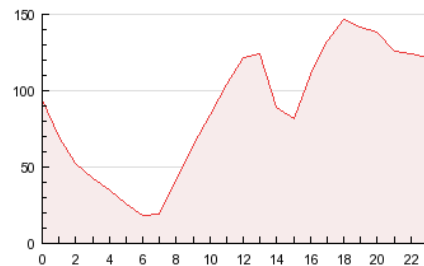


### 4.2 Por franja horaria (promedio)

Visitas (x 1000)

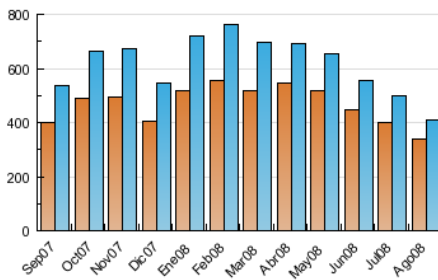


Páginas (x 1000)

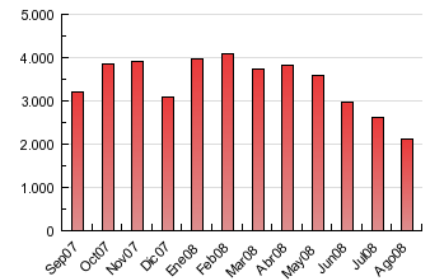


### 4.3 Por meses

U únicos / Visitas (x 1000)



Páginas (x 1000)



## 5. Definiciones básicas (Para más información ver Normas Técnicas para el Control de los Medios Electrónicos de Comunicación)

### **Página Vista:**

Conjunto de ficheros enviado a un usuario como resultado de una petición del mismo recibida por el servidor. Cuando la página está formada por varios marcos (frames), el conjunto de los mismos tendrá, a efectos de cómputo, la consideración de una página unitaria.

### **Visita:**

Una secuencia ininterrumpida de páginas servidas a un usuario válido. Si dicho usuario no realiza peticiones de páginas en un periodo de tiempo (30 min) la siguiente petición constituirá el inicio de una nueva visita.

### **Usuarios Únicos:**

Total de combinaciones únicas de una dirección IP y un identificador adicional. Los medios pueden utilizar el Agente de Usuario (User Agent), Cookie o el Identificador de Alta de registro.

### **Duración Media Páginas:**

Tiempo acumulado en segundos de todas las páginas vistas (en visitas de dos o más páginas vistas), dividido por el número total de páginas vistas.

### **Duración Media Visitas:**

Tiempo en segundos de todas las visitas de dos o más páginas vistas, dividido por el número total de dos o más páginas vistas.

## 6. Opinión

De OJDinteractiva, la división de INFORMACIÓN Y CONTROL DE PUBLICACIONES S.A.:

Hemos examinado la información facilitada por el editor del medio electrónico para el periodo que comprende la presente certificación. Nuestro examen se ha realizado de acuerdo con las normas y procedimientos establecidos en las Normas Técnicas para el Control de los Medios Electrónicos de Comunicación.

En nuestra opinión, la presente acta presenta razonablemente la difusión/audiencia registrada por este medio electrónico.

### **ADVERTENCIA:**

El trabajo de OJDinteractiva, la división de INFORMACIÓN Y CONTROL DE PUBLICACIONES S.A (INTROL) se limita a la realización de pruebas para la revisión de los datos de recuento suministrados por el editor con la finalidad de expresar una opinión sobre la razonabilidad de dichos datos de acuerdo con las Normas Técnicas para el control de los MEC.

Por tanto, INTROL no acepta responsabilidad alguna por las inexactitudes o errores que puedan existir en los datos de recuento. Tampoco acepta ninguna responsabilidad por la falsedad en los datos de recuento recibidos del editor, ni por otros datos de medición que no están incluidos en el análisis.