



INFORMACION Y CONTROL DE PUBLICACIONES, S.A.

Velázquez, 46, 1º Drcha - Tel. 91 435 00 32 Fax 91 435 96 05 - 28001 - MADRID
 Entença, 218 Entr. 7 - Tel 93 439 24 18 Fax 93 419 25 34 - 08029 - BARCELONA

Título: INTEREMPRESAS.NET
URL Primaria: http://www.interempresas.net
Editor: Interempresas Media, S.L.U.
Domicilio: Amadeu Vives, 20-22
Ciudad: 08750 MOLINS DE REI
Teléfono: 93 680 20 27
Fax: 93 680 20 31
E-mail: aesteves@interempresas.net
Clasificación: Noticias e Información
Sub-Clasificación: Noticias de interés especial



1. Cifras totales y promedios (Nacional e Internacional)

MES - AÑO	NAVEGADORES UNICOS	VISITAS	PAGINAS
Julio - 2020	1.294.467	1.579.888	5.582.102
PROMEDIO DIARIO	47.724	50.964	180.068
PROMEDIO LUNES-VIERNES	50.536	54.077	190.326
PROMEDIO SABADO-DOMINGO	39.640	42.014	150.576
PAGINAS / VISITAS	3,53		
DURACION MEDIA VISITAS	0:01:40		
DURACION MEDIA PAGINAS	0:00:40		

2. Secciones (Nacional e Internacional)

	PAGINAS	%
HOME	13.776	0.25 %
RESTO	5.568.326	99.75 %

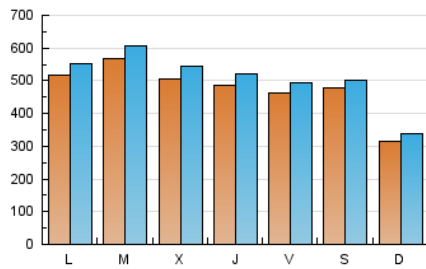
3. Por día del mes (Nacional e Internacional)

Día	N. únicos	Visitas	Páginas	Día	N. únicos	Visitas	Páginas	Día	N. únicos	Visitas	Páginas
1	48.026	51.791	189.343	11	74.417	76.327	213.362	21	71.190	75.994	299.428
2	50.461	53.682	198.829	12	30.493	32.737	130.109	22	54.148	58.328	197.313
3	47.683	50.847	184.456	13	52.661	55.679	202.283	23	50.861	54.496	173.683
4	36.510	39.351	144.150	14	50.892	54.764	200.576	24	50.102	53.705	181.026
5	32.198	34.017	134.878	15	53.105	56.630	207.771	25	38.292	41.046	148.364
6	50.027	53.343	192.144	16	49.028	52.655	199.427	26	33.303	35.577	134.261
7	63.861	68.009	231.708	17	44.654	48.080	173.129	27	42.610	45.457	124.181
8	56.383	59.716	206.714	18	41.598	44.316	171.416	28	41.379	43.934	118.621
9	46.793	49.996	180.932	19	30.305	32.741	128.067	29	41.650	45.134	134.736
10	46.163	49.429	189.124	20	62.032	66.620	284.939	30	46.754	50.343	175.573
								31	41.856	45.144	131.559

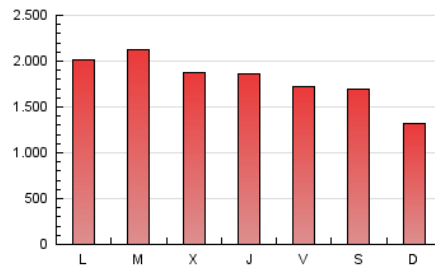
4. Gráficas (Nacional e Internacional)

4.1 Por día de la semana (promedio)

N. únicos / Visitas (x 100)



Páginas (x 100)

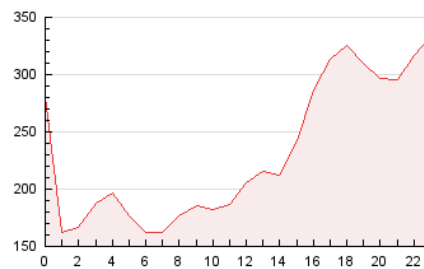


4.2 Por franja horaria (promedio)

Visitas (x 1000)

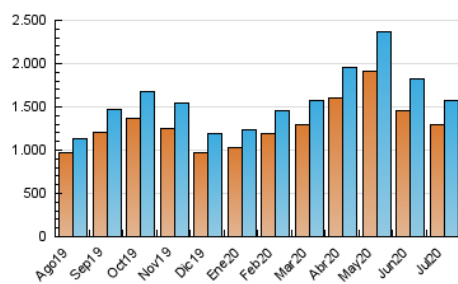


Páginas (x 1000)

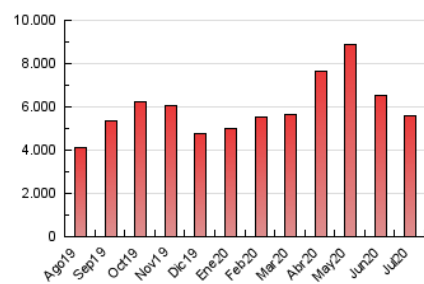


4.3 Por meses

N. únicos / Visitas (x 1000)



Páginas (x 1000)





INFORMACION Y CONTROL DE PUBLICACIONES, S.A.

Velázquez, 46, 1º Drcha - Tel. 91 435 00 32 Fax 91 435 96 05 - 28001 - MADRID
 Entença, 218 Entr. 7 - Tel 93 439 24 18 Fax 93 419 25 34 - 08029 - BARCELONA

Anexo - Tráfico Nacional

Título: INTEREMPRESAS.NET
URL Primaria: http://www.interempresas.net
Editor: Interempresas Media, S.L.U.
Domicilio: Amadeu Vives, 20-22
Ciudad: 08750 MOLINS DE REI
Teléfono: 93 680 20 27
Fax: 93 680 20 31
E-mail: aesteves@interempresas.net
Clasificación: Noticias e Información
Sub-Clasificación: Noticias de interés especial



1. Cifras totales y promedios (Nacional)

MES - AÑO	NAVEGADORES UNICOS	VISITAS	PAGINAS
Julio - 2020	484.558	626.714	2.533.150
PROMEDIO DIARIO	18.950	20.217	81.715
PROMEDIO LUNES-VIERNES	19.341	20.744	85.134
PROMEDIO SABADO-DOMINGO	17.827	18.700	71.882
PAGINAS / VISITAS	4,04		
DURACION MEDIA VISITAS	0:01:42		
DURACION MEDIA PAGINAS	0:00:34		

2. Secciones (Nacional)

	PAGINAS	%
HOME	8.549	0.34 %
RESTO	2.524.601	99.66 %

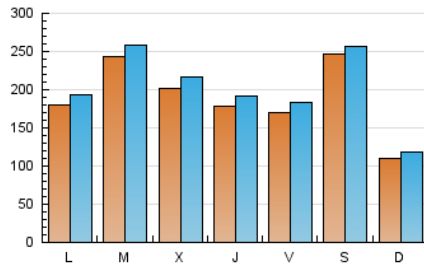
3. Por día del mes (Nacional)

Día	N. únicos	Visitas	Páginas	Día	N. únicos	Visitas	Páginas	Día	N. únicos	Visitas	Páginas
1	17.258	18.719	80.949	11	52.222	52.747	133.247	21	30.004	32.190	139.570
2	18.360	20.030	88.765	12	10.765	11.654	58.271	22	20.969	22.740	85.217
3	18.015	18.969	81.604	13	17.971	19.145	84.372	23	18.325	19.962	72.620
4	14.876	15.894	66.350	14	19.817	21.312	90.672	24	19.412	20.758	80.215
5	11.241	11.953	58.150	15	22.512	24.350	102.350	25	12.800	13.739	59.135
6	15.271	16.436	73.114	16	19.079	20.390	93.728	26	11.423	12.220	57.103
7	33.555	35.035	123.268	17	16.403	17.651	77.346	27	13.078	14.067	44.009
8	25.326	26.775	99.616	18	18.701	19.954	87.401	28	13.850	14.859	48.779
9	17.487	18.616	78.636	19	10.589	11.435	55.401	29	14.912	16.138	56.645
10	16.613	17.775	80.667	20	25.931	27.920	148.222	30	15.888	17.100	72.888
								31	14.804	16.181	54.840

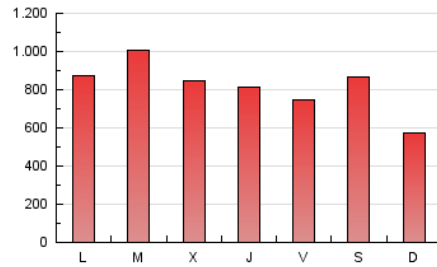
4. Gráficas (Nacional)

4.1 Por día de la semana (promedio)

N. únicos / Visitas (x 100)

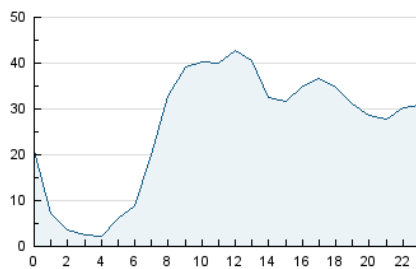


Páginas (x 100)

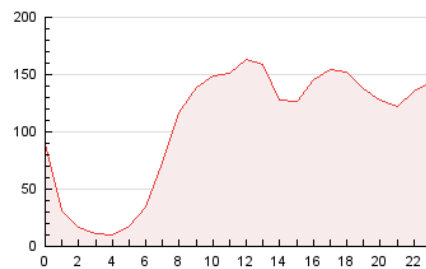


4.2 Por franja horaria (promedio)

Visitas (x 1000)

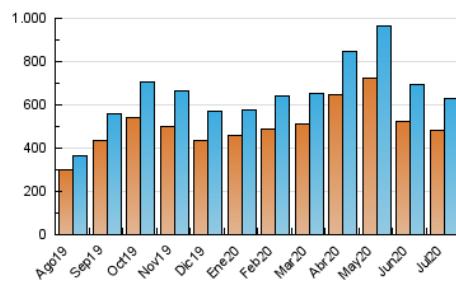


Páginas (x 1000)

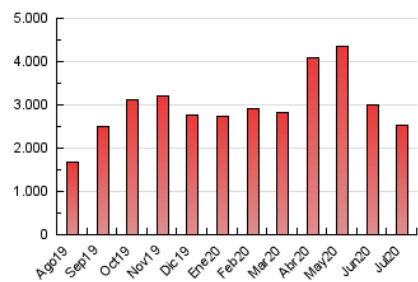


4.3 Por meses

N. únicos / Visitas (x 1000)



Páginas (x 1000)



5. Observaciones

Este Medio Electrónico de Comunicación ha sido medido por la herramienta Google Analytics de Google

6. Definiciones básicas (Para más información ver Normas Técnicas para el Control de los Medios Electrónicos de Comunicación)

Página Vista:

Conjunto de ficheros enviado a un usuario como resultado de una petición del mismo recibida por el servidor. Cuando la página está formada por varios marcos (frames), el conjunto de los mismos tendrá, a efectos de cómputo, la consideración de una página unitaria.

Visita:

Una secuencia ininterrumpida de páginas servidas a un usuario válido. Si dicho usuario no realiza peticiones de páginas en un periodo de tiempo (30 min) la siguiente petición constituirá el inicio de una nueva visita.

Navegador Único:

Total de combinaciones únicas de una dirección IP y un identificador adicional. Los medios pueden utilizar cookies o el Identificador de Alta de registro.

Duración Página Vista:

Tiempo acumulado en segundos de todas las páginas vistas (en visitas de dos o más páginas vistas), dividido por el número total de páginas vistas.

Duración Visita:

Tiempo en segundos de todas las visitas de dos o más páginas vistas, dividido por el número total de visitas de dos o más páginas vistas.

Tráfico nacional:

Audiencia/difusión correspondiente a España medida en base a los datos de las direcciones IP registradas por el sistema de medición.

7. Opinión

De OJDinteractiva, la división de INFORMACIÓN Y CONTROL DE PUBLICACIONES S.A.:

Hemos examinado la información facilitada por el editor del medio electrónico para el periodo que comprende la presente certificación.

Nuestro examen se ha realizado de acuerdo con las normas y procedimientos establecidos en las Normas Técnicas para el Control de los Medios Electrónicos de Comunicación.

En nuestra opinión, la presente acta presenta razonablemente la difusión/audiencia registrada por este medio electrónico.

ADVERTENCIA:

El trabajo de OJDinteractiva, la división de INFORMACIÓN Y CONTROL DE PUBLICACIONES S.A (INTROL) se limita a la realización de pruebas para la revisión de los datos de recuento suministrados por el editor con la finalidad de expresar una opinión sobre la razonabilidad de dichos datos de acuerdo con las Normas Técnicas para el control de los MEC.

Por tanto, INTROL no acepta responsabilidad alguna por las inexactitudes o errores que puedan existir en los datos de recuento. Tampoco acepta ninguna responsabilidad por la falsedad en los datos de recuento recibidos del editor, ni por otros datos de medición que no están incluidos en el análisis.

Agosto - 2020

OJDinteractiva