



INFORMACION Y CONTROL DE PUBLICACIONES, S.A.

Velázquez, 46, 1º Drcha - Tel. 91 435 00 32 Fax 91 435 96 05 - 28001 - MADRID
 Entença, 218 Entr. 7 - Tel 93 439 24 18 Fax 93 419 25 34 - 08029 - BARCELONA

Título: INTEREMPRESAS.NET
URL Primaria: http://www.interempresas.net
Editor: Interempresas Media, S.L.U.
Domicilio: Amadeu Vives, 20-22
Ciudad: 08750 MOLINS DE REI
Teléfono: 93 680 20 27
Fax: 93 680 20 31
E-mail: aesteves@interempresas.net
Clasificación: Noticias e Información
Sub-Clasificación: Noticias de interés especial



1. Cifras totales y promedios (Nacional e Internacional)

MES - AÑO	NAVEGADORES UNICOS	VISITAS	PAGINAS
Julio - 2018	847.506	1.042.703	5.441.840
PROMEDIO DIARIO	31.300	33.636	175.543
PROMEDIO LUNES-VIERNES	35.657	38.272	193.457
PROMEDIO SABADO-DOMINGO	20.650	22.302	131.754
PAGINAS / VISITAS	5,22		
DURACION MEDIA VISITAS	0:02:04		
DURACION MEDIA PAGINAS	0:00:29		

2. Secciones (Nacional e Internacional)

	PAGINAS	%
HOME	17.049	0.31 %
RESTO	5.424.791	99.69 %

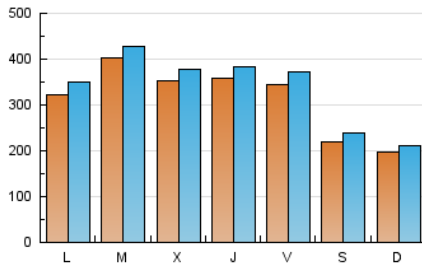
3. Por día del mes (Nacional e Internacional)

Día	N. únicos	Visitas	Páginas	Día	N. únicos	Visitas	Páginas	Día	N. únicos	Visitas	Páginas
1	19.077	20.694	120.636	11	34.015	36.852	179.982	21	20.674	22.389	133.001
2	31.569	34.136	167.169	12	33.761	36.381	186.722	22	19.411	20.839	126.571
3	40.385	43.419	198.280	13	35.430	37.803	211.221	23	32.196	34.463	176.501
4	35.387	38.203	188.300	14	25.389	27.419	176.116	24	39.734	42.144	201.005
5	37.724	40.345	220.212	15	20.007	21.627	134.271	25	35.137	37.452	195.572
6	33.276	36.329	190.005	16	31.928	34.640	179.441	26	35.277	37.963	188.616
7	20.613	22.555	126.440	17	40.227	42.791	208.309	27	37.357	40.226	185.214
8	20.195	21.822	128.578	18	36.220	39.088	210.926	28	21.084	22.671	121.933
9	33.578	36.204	179.945	19	36.681	39.145	222.332	29	19.400	20.701	118.237
10	40.856	43.711	199.870	20	31.849	34.113	186.300	30	32.325	34.941	182.806
								31	39.539	41.637	197.329

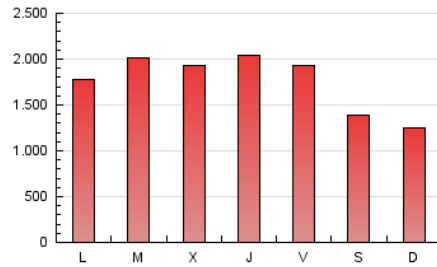
4. Gráficas (Nacional e Internacional)

4.1 Por día de la semana (promedio)

N. únicos / Visitas (x 100)



Páginas (x 100)



4.2 Por franja horaria (promedio)

Visitas (x 1000)

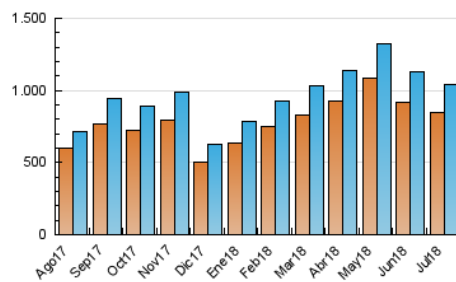


Páginas (x 1000)

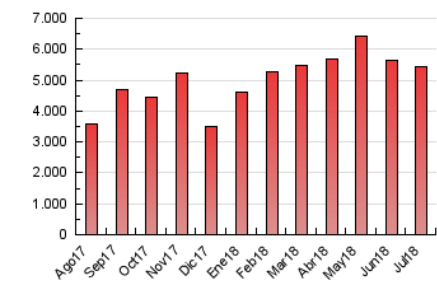


4.3 Por meses

N. únicos / Visitas (x 1000)



Páginas (x 1000)





INFORMACION Y CONTROL DE PUBLICACIONES, S.A.

Velázquez, 46, 1º Drcha - Tel. 91 435 00 32 Fax 91 435 96 05 - 28001 - MADRID
Entença, 218 Entr. 7 - Tel 93 439 24 18 Fax 93 419 25 34 - 08029 - BARCELONA

Anexo - Tráfico Nacional

Título: INTEREMPRESAS.NET
URL Primaria: http://www.interempresas.net
Editor: Interempresas Media, S.L.U.
Domicilio: Amadeu Vives, 20-22
Ciudad: 08750 MOLINS DE REI
Teléfono: 93 680 20 27
Fax: 93 680 20 31
E-mail: aesteves@interempresas.net
Clasificación: Noticias e Información
Sub-Clasificación: Noticias de interés especial



1. Cifras totales y promedios (Nacional)

MES - AÑO	NAVEGADORES UNICOS	VISITAS	PAGINAS
Julio - 2018	346.144	453.557	2.951.564
PROMEDIO DIARIO	13.527	14.631	95.212
PROMEDIO LUNES-VIERNES	14.997	16.216	101.809
PROMEDIO SABADO-DOMINGO	9.934	10.757	79.084
PAGINAS / VISITAS	6,51		
DURACION MEDIA VISITAS	0:02:10		
DURACION MEDIA PAGINAS	0:00:24		

2. Secciones (Nacional)

	PAGINAS	%
HOME	10.442	0.35 %
RESTO	2.941.122	99.65 %

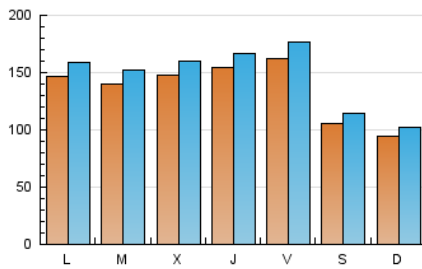
3. Por día del mes (Nacional)

Día	N. únicos	Visitas	Páginas	Día	N. únicos	Visitas	Páginas	Día	N. únicos	Visitas	Páginas
1	8.974	9.782	72.892	11	14.241	15.330	93.226	21	9.685	10.533	76.822
2	14.730	16.048	95.398	12	14.050	15.224	96.728	22	9.271	10.003	76.075
3	14.665	15.898	94.077	13	16.437	17.827	123.496	23	14.505	15.575	98.814
4	14.322	15.627	97.869	14	13.734	14.862	117.838	24	14.228	15.350	94.335
5	16.308	17.566	121.778	15	10.437	11.262	87.663	25	15.089	16.269	104.711
6	14.815	16.235	105.927	16	14.750	16.023	101.854	26	15.553	16.722	97.713
7	8.997	9.781	69.705	17	14.347	15.639	97.433	27	19.197	20.551	100.547
8	9.391	10.203	76.147	18	15.463	16.843	115.133	28	9.754	10.525	66.613
9	15.141	16.487	99.307	19	16.048	17.117	122.472	29	9.160	9.865	68.005
10	14.286	15.526	90.428	20	14.652	15.863	104.100	30	14.362	15.317	98.188
								31	12.741	13.704	86.270

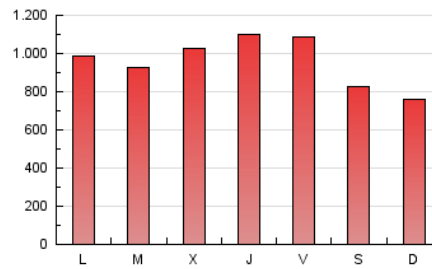
4. Gráficas (Nacional)

4.1 Por día de la semana (promedio)

N. únicos / Visitas (x 100)

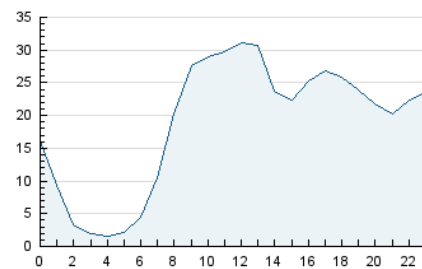


Páginas (x 100)

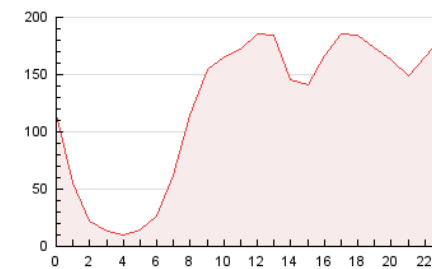


4.2 Por franja horaria (promedio)

Visitas (x 1000)

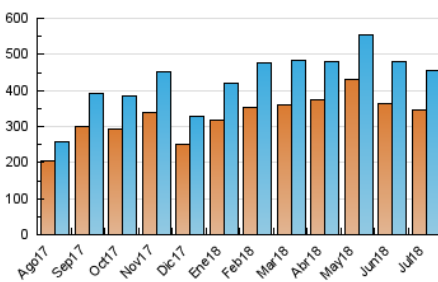


Páginas (x 1000)

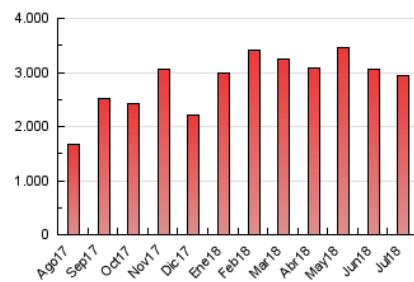


4.3 Por meses

N. únicos / Visitas (x 1000)



Páginas (x 1000)



5. Observaciones

Este Medio Electrónico de Comunicación ha sido medido por la herramienta Google Analytics de Google

6. Definiciones básicas (Para más información ver Normas Técnicas para el Control de los Medios Electrónicos de Comunicación)

Página Vista:

Conjunto de ficheros enviado a un usuario como resultado de una petición del mismo recibida por el servidor. Cuando la página está formada por varios marcos (frames), el conjunto de los mismos tendrá, a efectos de cómputo, la consideración de una página unitaria.

Visita:

Una secuencia ininterrumpida de páginas servidas a un usuario válido. Si dicho usuario no realiza peticiones de páginas en un periodo de tiempo (30 min) la siguiente petición constituirá el inicio de una nueva visita.

Navegador Único:

Total de combinaciones únicas de una dirección IP y un identificador adicional. Los medios pueden utilizar cookies o el Identificador de Alta de registro.

Duración Página Vista:

Tiempo acumulado en segundos de todas las páginas vistas (en visitas de dos o más páginas vistas), dividido por el número total de páginas vistas.

Duración Visita:

Tiempo en segundos de todas las visitas de dos o más páginas vistas, dividido por el número total de visitas de dos o más páginas vistas.

Tráfico nacional:

Audiencia/difusión correspondiente a España medida en base a los datos de las direcciones IP registradas por el sistema de medición.

7. Opinión

De OJDinteractiva, la división de INFORMACIÓN Y CONTROL DE PUBLICACIONES S.A.:

Hemos examinado la información facilitada por el editor del medio electrónico para el periodo que comprende la presente certificación.

Nuestro examen se ha realizado de acuerdo con las normas y procedimientos establecidos en las Normas Técnicas para el Control de los Medios Electrónicos de Comunicación.

En nuestra opinión, la presente acta presenta razonablemente la difusión/audiencia registrada por este medio electrónico.

ADVERTENCIA:

El trabajo de OJDinteractiva, la división de INFORMACIÓN Y CONTROL DE PUBLICACIONES S.A (INTROL) se limita a la realización de pruebas para la revisión de los datos de recuento suministrados por el editor con la finalidad de expresar una opinión sobre la razonabilidad de dichos datos de acuerdo con las Normas Técnicas para el control de los MEC.

Por tanto, INTROL no acepta responsabilidad alguna por las inexactitudes o errores que puedan existir en los datos de recuento. Tampoco acepta ninguna responsabilidad por la falsedad en los datos de recuento recibidos del editor, ni por otros datos de medición que no están incluidos en el análisis.

Agosto - 2018

OJDinteractiva