

INFORMACION Y CONTROL DE PUBLICACIONES, S.A.

Albasanz, 16 - 3 planta - Tel. 91 435 00 32 Fax 91 435 96 05 - 28037 MADRID
 Entença, 218 Entr. 7 - Tel 93 439 24 18 Fax 93 419 25 34 - 08029 BARCELONA



Título: INTEREMPRESAS.NET
URL Primaria: http://www.interempresas.net
Editor: Interempresas Media, S.L.
Domicilio: Amadeu Vives, 20-22
Ciudad: 08750 MOLINS DE REI
Teléfono: 93 680 20 27
Fax: 93 680 20 31
E-mail: aesteves@interempresas.net
Clasificación: Noticias e Información
Sub-Clasificación: Noticias de interés especial

1. Cifras totales y promedios (Nacional e Internacional)

MES - AÑO	NAVEGADORES UNICOS	VISITAS	PAGINAS
Julio - 2015	528.813	657.246	3.495.474
PROMEDIO DIARIO	19.653	21.201	112.757
PROMEDIO LUNES-VIERNES	21.835	23.551	126.283
PROMEDIO SABADO-DOMINGO	13.381	14.445	73.870
PAGINAS / VISITAS	5,32		
DURACION MEDIA VISITAS	0:02:39		
DURACION MEDIA PAGINAS	0:00:37		

2. Secciones (Nacional e Internacional)

	PAGINAS	%
HOME	23.519	0.67 %
RESTO	3.471.955	99.33 %

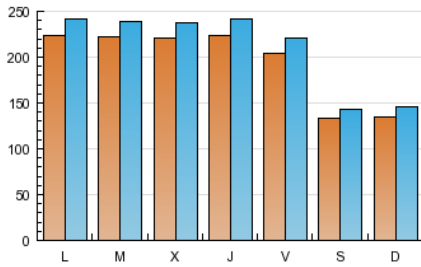
3. Por día del mes (Nacional e Internacional)

Día	N. únicos	Visitas	Páginas	Día	N. únicos	Visitas	Páginas	Día	N. únicos	Visitas	Páginas
1	22.144	23.897	113.376	11	13.423	14.496	75.258	21	22.463	24.205	130.507
2	23.922	25.864	145.566	12	13.687	14.802	77.152	22	22.211	23.955	118.294
3	21.174	22.896	113.606	13	22.470	24.252	121.790	23	21.339	22.972	108.862
4	13.509	14.566	75.055	14	21.919	23.611	141.092	24	20.083	21.711	103.527
5	13.541	14.654	74.099	15	21.741	23.423	115.321	25	13.336	14.325	71.398
6	22.553	24.350	116.451	16	22.749	24.587	136.950	26	13.361	14.492	71.384
7	22.323	24.080	120.186	17	20.183	21.730	107.788	27	22.448	24.208	127.043
8	22.111	23.767	129.295	18	12.975	13.952	71.153	28	22.171	23.871	131.077
9	20.614	22.183	111.561	19	13.218	14.275	75.460	29	21.898	23.603	131.539
10	20.284	21.816	103.829	20	21.843	23.649	119.707	30	23.123	25.066	181.063
								31	20.437	21.988	176.085

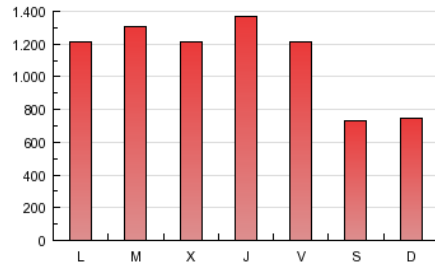
4. Gráficas (Nacional e Internacional)

4.1 Por día de la semana (promedio)

N. únicos / Visitas (x 100)



Páginas (x 100)



4.2 Por franja horaria (promedio)

Visitas (x 1000)

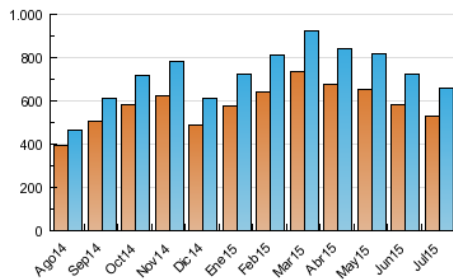


Páginas (x 1000)

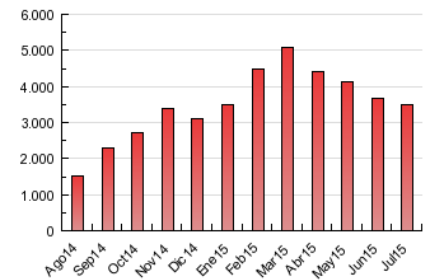


4.3 Por meses

N. únicos / Visitas (x 1000)



Páginas (x 1000)



INFORMACION Y CONTROL DE PUBLICACIONES, S.A.

Albasanz, 16 - 3 planta - Tel. 91 435 00 32 Fax 91 435 96 05 - 28037 MADRID
 Entença, 218 Entr. 7 - Tel 93 439 24 18 Fax 93 419 25 34 - 08029 BARCELONA

**Anexo - Tráfico Nacional**

Título: INTEREMPRESAS.NET
URL Primaria: http://www.interempresas.net
Editor: Interempresas Media, S.L.
Domicilio: Amadeu Vives, 20-22
Ciudad: 08750 MOLINS DE REI
Teléfono: 93 680 20 27
Fax: 93 680 20 31
E-mail: aesteves@interempresas.net
Clasificación: Noticias e Información
Sub-Clasificación: Noticias de interés especial

**1. Cifras totales y promedios (Nacional)**

MES - AÑO	NAVEGADORES UNICOS	VISITAS	PAGINAS
Julio - 2015	254.734	340.192	2.172.017
PROMEDIO DIARIO	10.058	10.974	70.065
PROMEDIO LUNES-VIERNES	11.102	12.114	78.248
PROMEDIO SABADO-DOMINGO	7.056	7.697	46.538
PAGINAS / VISITAS	6,38		
DURACION MEDIA VISITAS	0:02:55		
DURACION MEDIA PAGINAS	0:00:32		

2. Secciones (Nacional)

	PAGINAS	%
HOME	16.687	0.77 %
RESTO	2.155.330	99.23 %

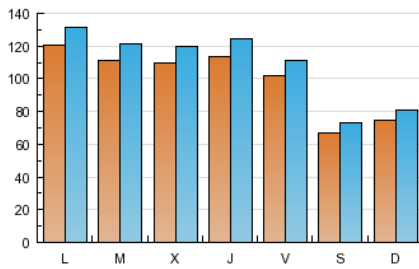
3. Por día del mes (Nacional)

Día	N. únicos	Visitas	Páginas	Día	N. únicos	Visitas	Páginas	Día	N. únicos	Visitas	Páginas
1	11.058	12.028	67.465	11	6.659	7.263	44.674	21	11.353	12.383	80.753
2	12.341	13.493	91.686	12	7.489	8.169	51.145	22	11.133	12.198	72.707
3	10.746	11.712	68.191	13	11.981	13.076	74.646	23	10.718	11.705	65.015
4	6.880	7.499	44.317	14	11.025	12.044	88.748	24	10.011	10.978	61.059
5	7.555	8.253	49.053	15	10.840	11.835	68.637	25	6.697	7.295	43.838
6	11.821	12.936	72.948	16	11.943	13.068	87.578	26	7.357	8.072	46.318
7	11.014	11.989	72.626	17	10.220	11.082	64.690	27	12.162	13.243	83.395
8	10.764	11.672	78.295	18	6.477	7.049	43.466	28	11.023	12.026	82.054
9	10.134	11.021	67.437	19	7.334	7.977	49.493	29	11.036	12.032	83.351
10	10.085	10.955	61.834	20	12.165	13.324	76.994	30	11.739	12.937	118.423
								31	10.036	10.878	111.181

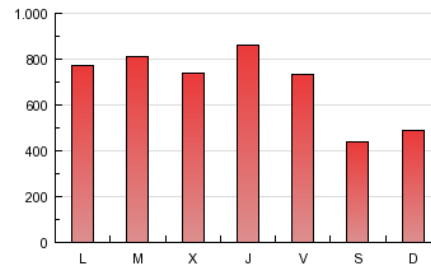
4. Gráficas (Nacional)

4.1 Por día de la semana (promedio)

N. únicos / Visitas (x 100)

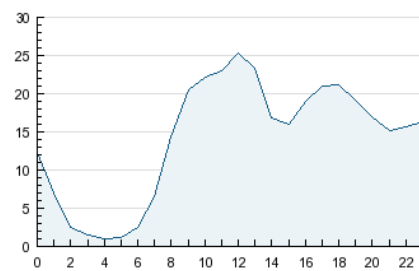


Páginas (x 100)

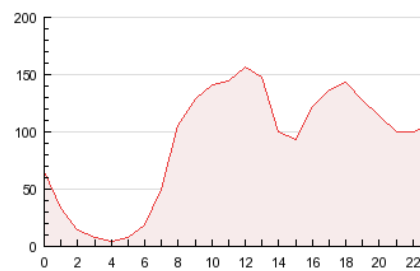


4.2 Por franja horaria (promedio)

Visitas (x 1000)

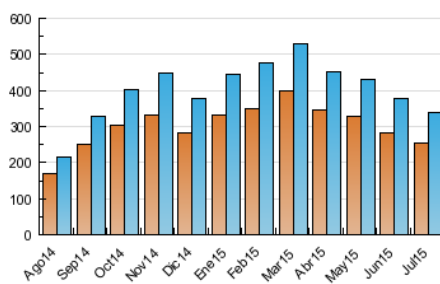


Páginas (x 1000)

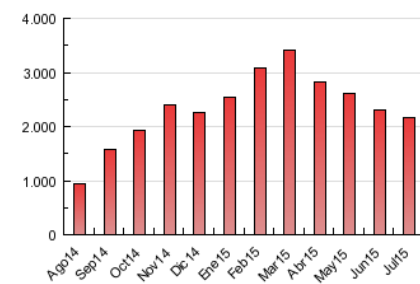


4.3 Por meses

N. únicos / Visitas (x 1000)



Páginas (x 1000)



5. Observaciones

Este Medio Electrónico de Comunicación ha sido medido por la herramienta Google Analytics de Google

6. Definiciones básicas (Para más información ver Normas Técnicas para el Control de los Medios Electrónicos de Comunicación)

Página Vista:

Conjunto de ficheros enviado a un usuario como resultado de una petición del mismo recibida por el servidor. Cuando la página está formada por varios marcos (frames), el conjunto de los mismos tendrá, a efectos de cómputo, la consideración de una página unitaria.

Visita:

Una secuencia ininterrumpida de páginas servidas a un usuario válido. Si dicho usuario no realiza peticiones de páginas en un periodo de tiempo (30 min) la siguiente petición constituirá el inicio de una nueva visita.

Navegador Único:

Total de combinaciones únicas de una dirección IP y un identificador adicional. Los medios pueden utilizar cookies o el Identificador de Alta de registro.

Duración Página Vista:

Tiempo acumulado en segundos de todas las páginas vistas (en visitas de dos o más páginas vistas), dividido por el número total de páginas vistas.

Duración Visita:

Tiempo en segundos de todas las visitas de dos o más páginas vistas, dividido por el número total de visitas de dos o más páginas vistas.

Tráfico nacional:

Audiencia/difusión correspondiente a España medida en base a los datos de las direcciones IP registradas por el sistema de medición.

7. Opinión

De OJDinteractiva, la división de INFORMACIÓN Y CONTROL DE PUBLICACIONES S.A.:

Hemos examinado la información facilitada por el editor del medio electrónico para el periodo que comprende la presente certificación.

Nuestro examen se ha realizado de acuerdo con las normas y procedimientos establecidos en las Normas Técnicas para el Control de los Medios Electrónicos de Comunicación.

En nuestra opinión, la presente acta presenta razonablemente la difusión/audiencia registrada por este medio electrónico.

ADVERTENCIA:

El trabajo de OJDinteractiva, la división de INFORMACIÓN Y CONTROL DE PUBLICACIONES S.A (INTROL) se limita a la realización de pruebas para la revisión de los datos de recuento suministrados por el editor con la finalidad de expresar una opinión sobre la razonabilidad de dichos datos de acuerdo con las Normas Técnicas para el control de los MEC.

Por tanto, INTROL no acepta responsabilidad alguna por las inexactitudes o errores que puedan existir en los datos de recuento. Tampoco acepta ninguna responsabilidad por la falsedad en los datos de recuento recibidos del editor, ni por otros datos de medición que no están incluidos en el análisis.

Agosto - 2015

OJDinteractiva