

**INFORMACION Y CONTROL DE PUBLICACIONES, S.A.**

Albasanz, 16 - 3 planta - Tel. 91 435 00 32 Fax 91 435 96 05 - 28037 MADRID  
 Entença, 218 Entr. 7 - Tel 93 439 24 18 Fax 93 419 25 34 - 08029 BARCELONA



**Título:** INTEREMPRESAS.NET  
**URL Primaria:** http://www.interempresas.net  
**Editor:** Nova Agora, S.L.  
**Domicilio:** Amadeu Vives, 20-22  
**Ciudad:** 08750 MOLINS DE REI  
**Teléfono:** 93 680 20 27  
**Fax:** 93 680 20 31  
**E-mail:** aesteves@interempresas.net  
**Clasificación:** Noticias e Información  
**Sub-Clasificación:** Noticias de interés especial

## 1. Cifras totales y promedios (Nacional e Internacional)

MES - AÑO	NAVEGADORES UNICOS	VISITAS	PAGINAS
Julio - 2014	440.650	538.331	2.080.506
<b>PROMEDIO DIARIO</b>	<b>16.261</b>	<b>17.366</b>	<b>67.113</b>
<b>PROMEDIO LUNES-VIERNES</b>	<b>18.196</b>	<b>19.438</b>	<b>74.584</b>
<b>PROMEDIO SABADO-DOMINGO</b>	<b>10.696</b>	<b>11.408</b>	<b>45.633</b>
<b>PAGINAS / VISITAS</b>	<b>3,86</b>		
<b>DURACION MEDIA VISITAS</b>	<b>0:02:18</b>		
<b>DURACION MEDIA PAGINAS</b>	<b>0:00:48</b>		

## 2. Secciones (Nacional e Internacional)

	PAGINAS	%
<b>HOME</b>	26.308	1.26 %
<b>RESTO</b>	2.054.198	98.74 %

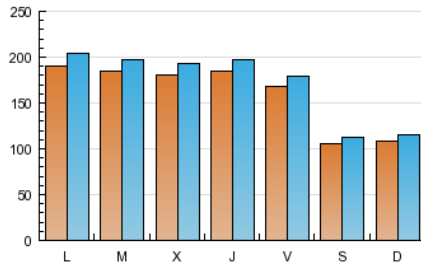
## 3. Por día del mes (Nacional e Internacional)

Día	N. únicos	Visitas	Páginas	Día	N. únicos	Visitas	Páginas	Día	N. únicos	Visitas	Páginas
1	18.698	20.085	72.826	11	17.005	18.076	64.297	21	18.650	20.011	78.129
2	19.758	21.064	80.831	12	10.685	11.340	44.139	22	18.530	19.806	70.864
3	21.429	22.974	114.376	13	10.355	11.073	42.994	23	17.848	19.076	65.590
4	17.504	18.727	75.451	14	18.903	20.221	74.160	24	16.893	18.016	65.584
5	10.998	11.718	49.728	15	18.396	19.635	69.941	25	15.706	16.673	62.706
6	11.888	12.734	50.779	16	18.170	19.323	70.530	26	10.019	10.633	40.068
7	20.720	22.153	96.522	17	19.713	21.233	102.670	27	10.056	10.773	44.356
8	19.145	20.449	78.607	18	16.987	18.137	72.346	28	17.726	19.024	70.453
9	17.692	18.905	71.155	19	10.657	11.315	44.751	29	17.667	18.863	65.215
10	18.137	19.309	71.838	20	10.907	11.678	48.250	30	17.153	18.215	63.113
								31	16.088	17.092	58.237

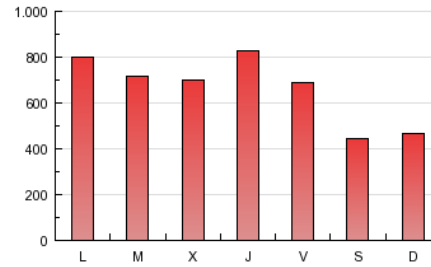
4. Gráficas (Nacional e Internacional)

4.1 Por día de la semana (promedio)

N. únicos / Visitas (x 100)



Páginas (x 100)

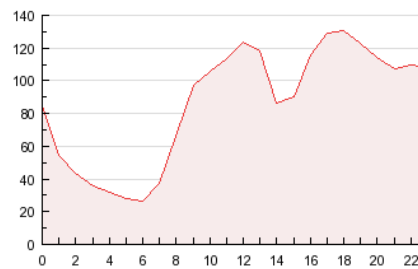


4.2 Por franja horaria (promedio)

Visitas (x 1000)

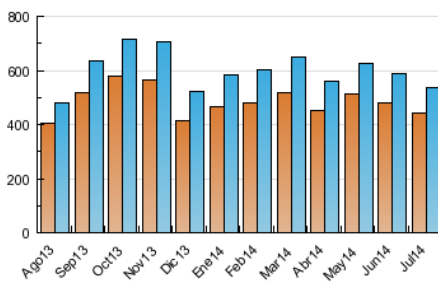


Páginas (x 1000)

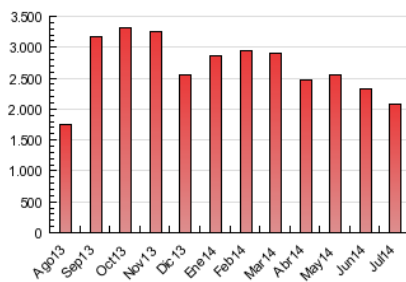


4.3 Por meses

N. únicos / Visitas (x 1000)



Páginas (x 1000)



**INFORMACION Y CONTROL DE PUBLICACIONES, S.A.**

Albasanz, 16 - 3 planta - Tel. 91 435 00 32 Fax 91 435 96 05 - 28037 MADRID  
 Entença, 218 Entr. 7 - Tel 93 439 24 18 Fax 93 419 25 34 - 08029 BARCELONA

**Anexo - Tráfico Nacional**

**Título:** INTEREMPRESAS.NET  
**URL Primaria:** http://www.interempresas.net  
**Editor:** Nova Agora, S.L.  
**Domicilio:** Amadeu Vives, 20-22  
**Ciudad:** 08750 MOLINS DE REI  
**Teléfono:** 93 680 20 27  
**Fax:** 93 680 20 31  
**E-mail:** aesteves@interempresas.net  
**Clasificación:** Noticias e Información  
**Sub-Clasificación:** Noticias de interés especial

**1. Cifras totales y promedios (Nacional)**

MES - AÑO	NAVEGADORES UNICOS	VISITAS	PAGINAS
Julio - 2014	222.408	291.487	1.429.827
<b>PROMEDIO DIARIO</b>	<b>8.688</b>	<b>9.403</b>	<b>46.123</b>
<b>PROMEDIO LUNES-VIERNES</b>	9.647	10.452	51.157
<b>PROMEDIO SABADO-DOMINGO</b>	5.931	6.385	31.651
<b>PAGINAS / VISITAS</b>	4,91		
<b>DURACION MEDIA VISITAS</b>	0:02:47		
<b>DURACION MEDIA PAGINAS</b>	0:00:43		

**2. Secciones (Nacional)**

	PAGINAS	%
<b>HOME</b>	20.946	1.46 %
<b>RESTO</b>	1.408.881	98.54 %

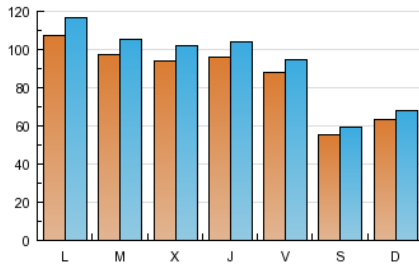
**3. Por día del mes (Nacional)**

Día	N. únicos	Visitas	Páginas	Día	N. únicos	Visitas	Páginas	Día	N. únicos	Visitas	Páginas
1	10.066	10.996	51.490	11	8.804	9.487	41.940	21	10.454	11.383	53.387
2	10.374	11.194	56.339	12	5.571	5.958	28.611	22	9.592	10.427	46.115
3	11.758	12.822	82.666	13	5.978	6.429	29.799	23	9.165	9.978	43.709
4	9.331	10.127	52.198	14	10.695	11.588	52.585	24	8.684	9.383	43.165
5	5.841	6.293	34.275	15	9.504	10.293	47.977	25	7.987	8.541	39.623
6	7.019	7.593	36.561	16	9.434	10.169	46.323	26	5.111	5.478	26.979
7	11.873	12.903	71.636	17	10.561	11.552	71.698	27	5.751	6.217	31.398
8	10.223	11.085	54.585	18	8.969	9.691	47.695	28	10.014	10.869	50.434
9	9.538	10.312	49.266	19	5.708	6.097	29.753	29	9.124	9.888	43.740
10	9.228	9.958	49.486	20	6.472	7.018	35.831	30	8.644	9.327	43.057
								31	7.850	8.431	37.506

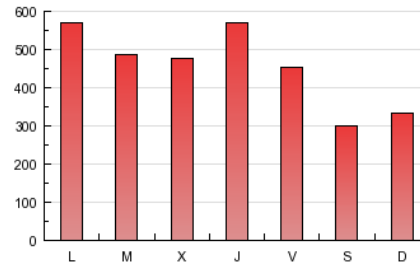
4. Gráficas (Nacional)

4.1 Por día de la semana (promedio)

N. únicos / Visitas (x 100)

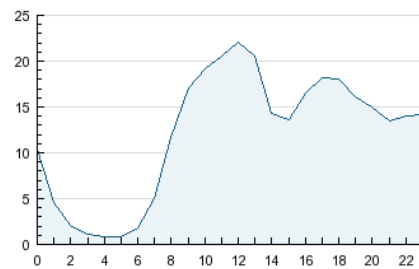


Páginas (x 100)

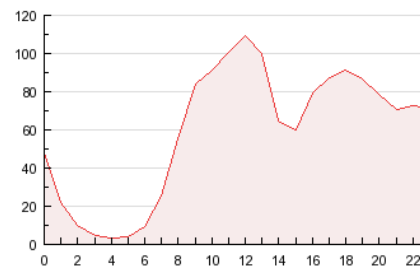


4.2 Por franja horaria (promedio)

Visitas (x 1000)

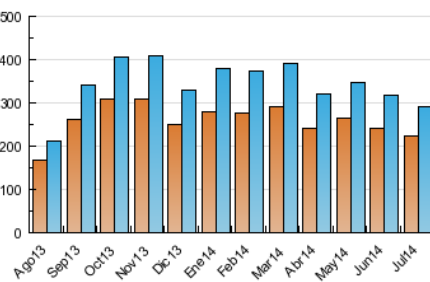


Páginas (x 1000)

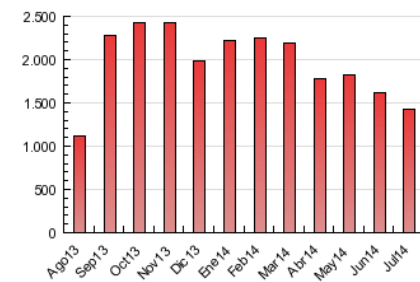


4.3 Por meses

N. únicos / Visitas (x 1000)



Páginas (x 1000)



## 5. Observaciones

Este Medio Electrónico de Comunicación ha sido medido por la herramienta Google Analytics de Google

## 6. Definiciones básicas (Para más información ver Normas Técnicas para el Control de los Medios Electrónicos de Comunicación)

### Página Vista:

Conjunto de ficheros enviado a un usuario como resultado de una petición del mismo recibida por el servidor. Cuando la página está formada por varios marcos (frames), el conjunto de los mismos tendrá, a efectos de cómputo, la consideración de una página unitaria.

### Visita:

Una secuencia ininterrumpida de páginas servidas a un usuario válido. Si dicho usuario no realiza peticiones de páginas en un periodo de tiempo (30 min) la siguiente petición constituirá el inicio de una nueva visita.

### Navegador Único:

Total de combinaciones únicas de una dirección IP y un identificador adicional. Los medios pueden utilizar cookies o el Identificador de Alta de registro.

### Duración Página Vista:

Tiempo acumulado en segundos de todas las páginas vistas (en visitas de dos o más páginas vistas), dividido por el número total de páginas vistas.

### Duración Visita:

Tiempo en segundos de todas las visitas de dos o más páginas vistas, dividido por el número total de visitas de dos o más páginas vistas.

### Tráfico nacional:

Audiencia/difusión correspondiente a España medida en base a los datos de las direcciones IP registradas por el sistema de medición.

## 7. Opinión

De OJDinteractiva, la división de INFORMACIÓN Y CONTROL DE PUBLICACIONES S.A.:

Hemos examinado la información facilitada por el editor del medio electrónico para el periodo que comprende la presente certificación. Nuestro examen se ha realizado de acuerdo con las normas y procedimientos establecidos en las Normas Técnicas para el Control de los Medios Electrónicos de Comunicación.

En nuestra opinión, la presente acta presenta razonablemente la difusión/audiencia registrada por este medio electrónico.

### ADVERTENCIA:

El trabajo de OJDinteractiva, la división de INFORMACIÓN Y CONTROL DE PUBLICACIONES S.A (INTROL) se limita a la realización de pruebas para la revisión de los datos de recuento suministrados por el editor con la finalidad de expresar una opinión sobre la razonabilidad de dichos datos de acuerdo con las Normas Técnicas para el control de los MEC.

Por tanto, INTROL no acepta responsabilidad alguna por las inexactitudes o errores que puedan existir en los datos de recuento. Tampoco acepta ninguna responsabilidad por la falsedad en los datos de recuento recibidos del editor, ni por otros datos de medición que no están incluidos en el análisis.

Agosto - 2014

OJDinteractiva