



INFORMACION Y CONTROL DE PUBLICACIONES, S.A.

Serrano, 21 - 6 planta - Tel. 91 435 00 32 Fax 91 435 96 05 - 28001 MADRID
Entença, 218 Entr. 7 - Tel 93 439 24 18 Fax 93 419 25 34 - 08029 BARCELONA

Título: INTEREMPRESAS.NET
URL Primaria: http://www.interempresas.net
Editor: Nova Agora, S.L.
Domicilio: Amadeu Vives, 20-22
Ciudad: 08750 MOLINS DE REI
Teléfono: 93 680 20 27
Fax: 93 680 20 31
E-mail: aesteves@interempresas.net
Clasificación: Noticias e Información
Sub-Clasificación: Noticias de interés especial



1. Cifras totales y promedios (Nacional e Internacional)

MES - AÑO	NAVEGADORES UNICOS	VISITAS	PAGINAS
Julio - 2013	447.669	554.833	2.466.291
PROMEDIO DIARIO	16.559	17.898	79.558
PROMEDIO LUNES-VIERNES	18.636	20.170	88.751
PROMEDIO SABADO-DOMINGO	10.587	11.364	53.127
PAGINAS / VISITAS	4,45		
DURACION MEDIA VISITAS	0:02:43		
DURACION MEDIA PAGINAS	0:00:37		

2. Secciones (Nacional e Internacional)

	PAGINAS	%
HOME	28.613	1.16 %
RESTO	2.437.678	98.84 %

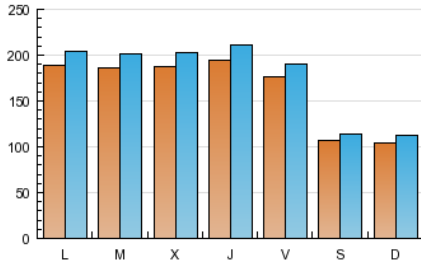
3. Por día del mes (Nacional e Internacional)

Día	N. únicos	Visitas	Páginas	Día	N. únicos	Visitas	Páginas	Día	N. únicos	Visitas	Páginas
1	18.968	20.700	81.336	11	18.673	20.206	78.968	21	10.559	11.387	56.872
2	19.619	21.279	102.788	12	17.736	19.162	71.435	22	19.532	21.122	93.779
3	20.215	21.884	149.488	13	10.677	11.388	54.384	23	18.496	20.026	82.249
4	20.198	22.003	123.248	14	10.547	11.326	52.954	24	17.899	19.337	78.024
5	17.936	19.399	86.134	15	18.594	20.273	79.960	25	16.682	18.104	72.335
6	10.847	11.624	52.207	16	18.065	19.573	90.661	26	16.723	18.039	78.075
7	10.452	11.287	50.815	17	19.076	20.541	99.570	27	10.533	11.291	49.209
8	19.003	20.584	82.729	18	22.037	23.892	141.420	28	10.347	11.147	51.643
9	18.489	19.999	76.940	19	17.933	19.296	78.997	29	18.045	19.565	74.867
10	18.709	20.209	77.608	20	10.734	11.464	56.934	30	18.167	19.618	73.408
								31	17.828	19.108	67.254

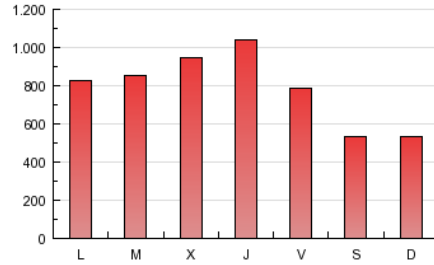
4. Gráficas (Nacional e Internacional)

4.1 Por día de la semana (promedio)

N. únicos / Visitas (x 100)



Páginas (x 100)



4.2 Por franja horaria (promedio)

Visitas (x 1000)

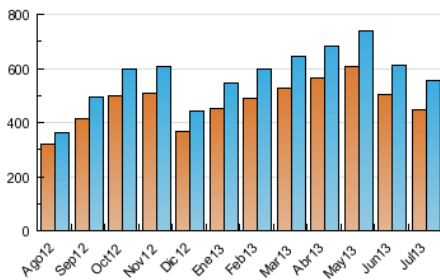


Páginas (x 1000)

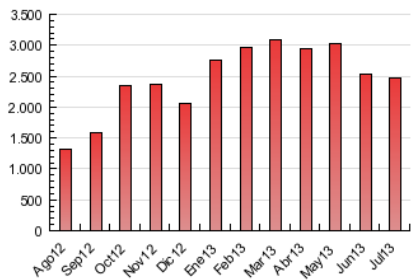


4.3 Por meses

N. únicos / Visitas (x 1000)



Páginas (x 1000)





INFORMACION Y CONTROL DE PUBLICACIONES, S.A.

Serrano, 21 - 6 planta - Tel. 91 435 00 32 Fax 91 435 96 05 - 28001 MADRID
Entença, 218 Entr. 7 - Tel 93 439 24 18 Fax 93 419 25 34 - 08029 BARCELONA

Anexo - Tráfico Nacional

Título: INTEREMPRESAS.NET
URL Primaria: http://www.interempresas.net
Editor: Nova Agora, S.L.
Domicilio: Amadeu Vives, 20-22
Ciudad: 08750 MOLINS DE REI
Teléfono: 93 680 20 27
Fax: 93 680 20 31
E-mail: aesteves@interempresas.net
Clasificación: Noticias e Información
Sub-Clasificación: Noticias de interés especial



1. Cifras totales y promedios (Nacional)

MES - AÑO	NAVEGADORES UNICOS	VISITAS	PAGINAS
Julio - 2013	220.741	292.489	1.717.615
PROMEDIO DIARIO	8.577	9.435	55.407
PROMEDIO LUNES-VIERNES	9.659	10.652	61.904
PROMEDIO SABADO-DOMINGO	5.465	5.936	36.729
PAGINAS / VISITAS	5,87		
DURACION MEDIA VISITAS	0:03:23		
DURACION MEDIA PAGINAS	0:00:36		

2. Secciones (Nacional)

	PAGINAS	%
HOME	23.015	1.34 %
RESTO	1.694.600	98.66 %

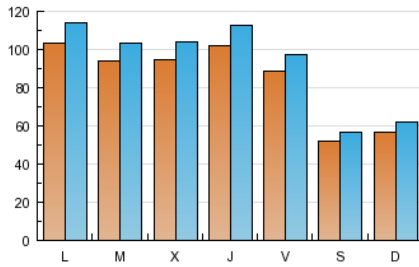
3. Por día del mes (Nacional)

Día	N. únicos	Visitas	Páginas	Día	N. únicos	Visitas	Páginas	Día	N. únicos	Visitas	Páginas
1	10.513	11.650	57.392	11	9.630	10.652	55.475	21	5.823	6.353	42.394
2	9.977	11.053	71.431	12	9.020	9.853	46.336	22	10.869	11.952	65.733
3	10.586	11.663	108.602	13	5.164	5.578	34.803	23	9.456	10.475	58.385
4	10.748	11.938	86.623	14	5.677	6.180	37.484	24	8.948	9.866	54.143
5	9.193	10.074	58.350	15	10.191	11.339	56.187	25	7.807	8.700	47.655
6	5.285	5.748	35.462	16	9.368	10.343	64.920	26	8.078	8.852	51.998
7	5.727	6.216	36.055	17	10.519	11.541	72.435	27	5.121	5.561	32.683
8	10.494	11.543	57.757	18	12.509	13.812	104.583	28	5.567	6.070	36.784
9	9.356	10.304	51.506	19	9.275	10.160	54.338	29	9.556	10.554	52.906
10	9.261	10.219	53.334	20	5.356	5.779	38.166	30	8.722	9.633	49.143
								31	8.091	8.828	44.552

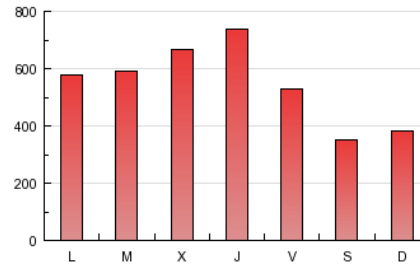
4. Gráficas (Nacional)

4.1 Por día de la semana (promedio)

N. únicos / Visitas (x 100)

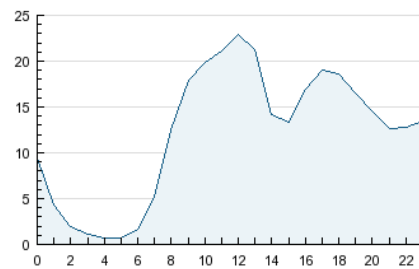


Páginas (x 100)

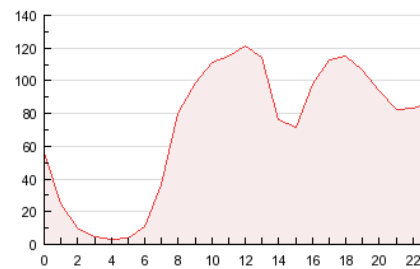


4.2 Por franja horaria (promedio)

Visitas (x 1000)

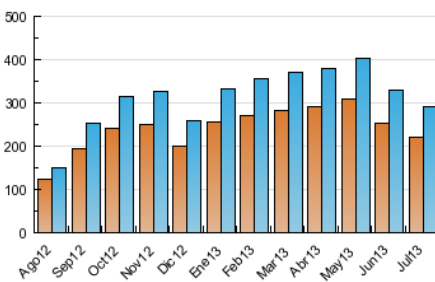


Páginas (x 1000)

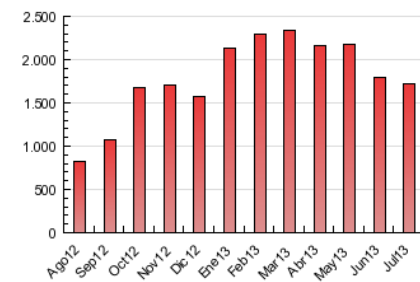


4.3 Por meses

N. únicos / Visitas (x 1000)



Páginas (x 1000)



5. Observaciones

Este Medio Electrónico de Comunicación ha sido medido por la herramienta Google Analytics de Google

6. Definiciones básicas (Para más información ver Normas Técnicas para el Control de los Medios Electrónicos de Comunicación)

Página Vista:

Conjunto de ficheros enviado a un usuario como resultado de una petición del mismo recibida por el servidor. Cuando la página está formada por varios marcos (frames), el conjunto de los mismos tendrá, a efectos de cómputo, la consideración de una página unitaria.

Visita:

Una secuencia ininterrumpida de páginas servidas a un usuario válido. Si dicho usuario no realiza peticiones de páginas en un periodo de tiempo (30 min) la siguiente petición constituirá el inicio de una nueva visita.

Navegador Único:

Total de combinaciones únicas de una dirección IP y un identificador adicional. Los medios pueden utilizar cookies o el Identificador de Alta de registro.

Duración Página Vista:

Tiempo acumulado en segundos de todas las páginas vistas (en visitas de dos o más páginas vistas), dividido por el número total de páginas vistas.

Duración Visita:

Tiempo en segundos de todas las visitas de dos o más páginas vistas, dividido por el número total de visitas de dos o más páginas vistas.

Tráfico nacional:

Audiencia/difusión correspondiente a España medida en base a los datos de las direcciones IP registradas por el sistema de medición.

7. Opinión

De OJDinteractiva, la división de INFORMACIÓN Y CONTROL DE PUBLICACIONES S.A.:

Hemos examinado la información facilitada por el editor del medio electrónico para el periodo que comprende la presente certificación.

Nuestro examen se ha realizado de acuerdo con las normas y procedimientos establecidos en las Normas Técnicas para el Control de los Medios Electrónicos de Comunicación.

En nuestra opinión, la presente acta presenta razonablemente la difusión/audiencia registrada por este medio electrónico.

ADVERTENCIA:

El trabajo de OJDinteractiva, la división de INFORMACIÓN Y CONTROL DE PUBLICACIONES S.A (INTROL) se limita a la realización de pruebas para la revisión de los datos de recuento suministrados por el editor con la finalidad de expresar una opinión sobre la razonabilidad de dichos datos de acuerdo con las Normas Técnicas para el control de los MEC.

Por tanto, INTROL no acepta responsabilidad alguna por las inexactitudes o errores que puedan existir en los datos de recuento. Tampoco acepta ninguna responsabilidad por la falsedad en los datos de recuento recibidos del editor, ni por otros datos de medición que no están incluidos en el análisis.