



## INFORMACION Y CONTROL DE PUBLICACIONES, S.A.

Serrano, 21 - 6 planta - Tel. 91 435 00 32 Fax 91 435 96 05 - 28001 MADRID  
 Entença, 218 Entr. 7 - Tel 93 439 24 18 Fax 93 419 25 34 - 08029 BARCELONA

**Título:** INTEREMPRESAS.NET  
**URL Primaria:** http://www.interempresas.net  
**Editor:** Nova Agora, S.L.  
**Domicilio:** Amadeu Vives, 20-22  
**Ciudad:** 08750 MOLINS DE REI  
**Teléfono:** 93 680 20 27  
**Fax:** 93 680 20 31  
**e-mail:** aesteves@interempresas.net  
**Clasificación:** Noticias e Información  
**Sub-Clasificación:** Noticias de interés especial



### 1. Cifras totales y promedios

MES - AÑO	USUARIOS UNICOS	VISITAS	PAGINAS
Julio - 2010	326.614	400.350	1.763.392
<b>PROMEDIO DIARIO</b>	12.125	12.915	56.884
<b>PROMEDIO LUNES - VIERNES</b>	14.133	15.076	64.725
<b>PROMEDIO SABADOS - DOMINGOS</b>	7.217	7.630	37.717
<b>PAGINAS / VISITAS</b>	4,40		
<b>DURACION MEDIA VISITAS</b>	0:02:13		
<b>DURACION MEDIA PAGINAS</b>	0:00:30		

### 2. Secciones

	PAGINAS	%
<b>HOME</b>	30.265	1.72 %
<b>RESTO</b>	1.733.127	98.28 %

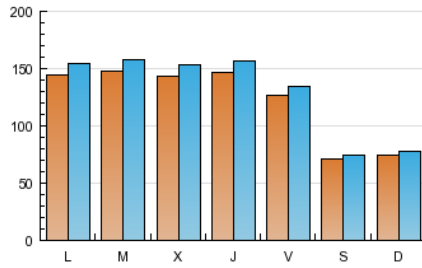
### 3. Por día del mes

Día	U. únicos	Visitas	Páginas	Día	U. únicos	Visitas	Páginas	Día	U. únicos	Visitas	Páginas
1	15.048	16.102	70.656	11	6.674	7.026	32.768	21	14.419	15.357	67.906
2	12.545	13.350	56.445	12	13.302	14.224	64.197	22	14.133	15.142	62.814
3	7.064	7.499	36.447	13	14.529	15.484	68.829	23	13.004	13.825	60.546
4	7.876	8.350	41.329	14	14.651	15.619	69.027	24	7.304	7.720	43.749
5	15.666	16.842	72.977	15	14.783	15.727	64.336	25	7.457	7.895	41.828
6	14.824	15.833	71.230	16	12.670	13.387	56.914	26	13.924	14.904	61.095
7	14.643	15.640	70.404	17	7.273	7.692	34.533	27	15.003	16.046	65.002
8	15.816	16.865	71.798	18	7.587	8.019	39.498	28	13.748	14.624	60.162
9	13.643	14.502	61.841	19	14.700	15.711	66.888	29	13.438	14.340	59.872
10	7.267	7.670	36.592	20	14.964	15.948	68.431	30	11.469	12.209	52.572
								31	6.453	6.798	32.706

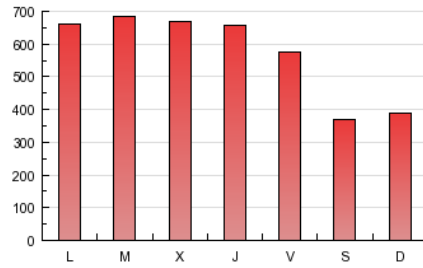
#### 4. Gráficas

##### 4.1 Por día de la semana (promedio)

U únicos / Visitas (x 100)



Páginas (x 100)

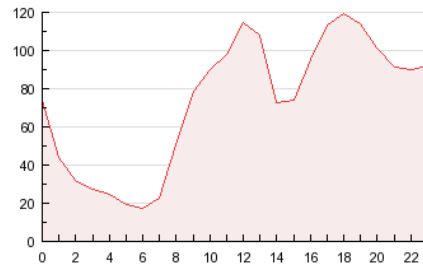


##### 4.2 Por franja horaria (promedio)

Visitas (x 1000)

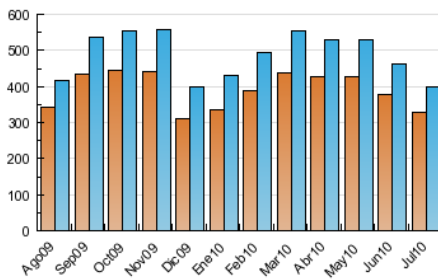


Páginas (x 1000)

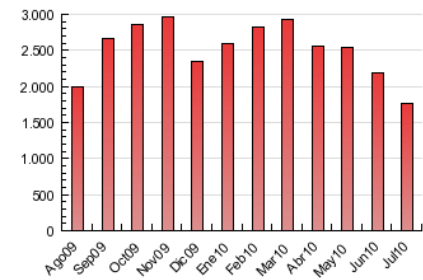


##### 4.3 Por meses

U únicos / Visitas (x 1000)



Páginas (x 1000)



## 5. Definiciones básicas (Para más información ver Normas Técnicas para el Control de los Medios Electrónicos de Comunicación)

### **Página Vista:**

Conjunto de ficheros enviado a un usuario como resultado de una petición del mismo recibida por el servidor. Cuando la página está formada por varios marcos (frames), el conjunto de los mismos tendrá, a efectos de cómputo, la consideración de una página unitaria.

### **Visita:**

Una secuencia ininterrumpida de páginas servidas a un usuario válido. Si dicho usuario no realiza peticiones de páginas en un periodo de tiempo (30 min) la siguiente petición constituirá el inicio de una nueva visita.

### **Usuarios Únicos:**

Total de combinaciones únicas de una dirección IP y un identificador adicional. Los medios pueden utilizar el Agente de Usuario (User Agent), Cookie o el Identificador de Alta de registro.

### **Duración Media Páginas:**

Tiempo acumulado en segundos de todas las páginas vistas (en visitas de dos o más páginas vistas), dividido por el número total de páginas vistas.

### **Duración Media Visitas:**

Tiempo en segundos de todas las visitas de dos o más páginas vistas, dividido por el número total de dos o más páginas vistas.

## 6. Opinión

De OJDinteractiva, la división de INFORMACIÓN Y CONTROL DE PUBLICACIONES S.A.:

Hemos examinado la información facilitada por el editor del medio electrónico para el periodo que comprende la presente certificación. Nuestro examen se ha realizado de acuerdo con las normas y procedimientos establecidos en las Normas Técnicas para el Control de los Medios Electrónicos de Comunicación.

En nuestra opinión, la presente acta presenta razonablemente la difusión/audiencia registrada por este medio electrónico.

### **ADVERTENCIA:**

El trabajo de OJDinteractiva, la división de INFORMACIÓN Y CONTROL DE PUBLICACIONES S.A (INTROL) se limita a la realización de pruebas para la revisión de los datos de recuento suministrados por el editor con la finalidad de expresar una opinión sobre la razonabilidad de dichos datos de acuerdo con las Normas Técnicas para el control de los MEC.

Por tanto, INTROL no acepta responsabilidad alguna por las inexactitudes o errores que puedan existir en los datos de recuento. Tampoco acepta ninguna responsabilidad por la falsedad en los datos de recuento recibidos del editor, ni por otros datos de medición que no están incluidos en el análisis.