



## INFORMACION Y CONTROL DE PUBLICACIONES, S.A.

Serrano, 21 - 6 planta - Tel. 91 435 00 32 Fax 91 435 96 05 - 28001 MADRID  
Entença, 218 Entr. 7 - Tel 93 439 24 18 Fax 93 419 25 34 - 08029 BARCELONA

**Título:** INTEREMPRESAS.NET  
**URL Primaria:** http://www.interempresas.net  
**Editor:** Nova Agora, S.L.  
**Domicilio:** Amadeu Vives, 20-22  
**Ciudad:** 08750 MOLINS DE REI  
**Teléfono:** 93 680 20 27  
**Fax:** 93 680 20 31  
**e-mail:** aesteves@interempresas.net  
**Clasificación:** Noticias e Información



### 1. Cifras totales y promedios

MES - AÑO	USUARIOS UNICOS	VISITAS	PAGINAS
Julio - 2009	392.133	494.825	2.509.374
<b>PROMEDIO DIARIO</b>	14.900	15.962	80.948
<b>PROMEDIO LUNES - VIERNES</b>	17.095	18.333	90.810
<b>PROMEDIO SABADOS - DOMINGOS</b>	8.592	9.146	52.592
<b>PAGINAS / VISITAS</b>	5,07		
<b>DURACION MEDIA VISITAS</b>	0:02:38		
<b>DURACION MEDIA PAGINAS</b>	0:00:31		

### 2. Secciones

	PAGINAS	%
<b>HOME</b>	38.391	1.53 %
<b>RESTO</b>	2.470.983	98.47 %

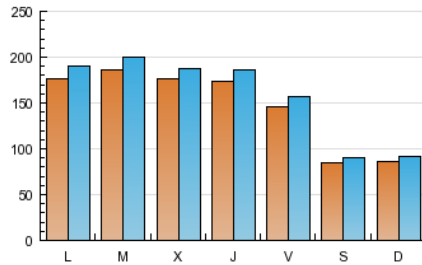
### 3. Por día del mes

Día	U. únicos	Visitas	Páginas	Día	U. únicos	Visitas	Páginas	Día	U. únicos	Visitas	Páginas
1	17.540	18.760	85.442	11	8.839	9.391	49.948	21	19.620	21.218	114.999
2	17.481	18.747	89.097	12	9.325	9.951	57.365	22	17.598	18.850	98.820
3	14.979	16.001	77.594	13	18.301	19.737	98.414	23	17.458	18.707	90.904
4	8.589	9.117	49.695	14	18.084	19.336	95.373	24	14.611	15.622	79.909
5	8.502	9.129	55.047	15	18.052	19.348	91.568	25	8.158	8.655	47.917
6	17.601	18.886	90.250	16	16.688	17.813	90.214	26	8.225	8.757	54.516
7	17.838	19.113	93.160	17	14.723	15.740	78.843	27	17.185	18.612	96.643
8	17.973	19.227	88.055	18	8.565	9.071	52.911	28	19.130	20.542	101.683
9	19.154	20.578	104.512	19	8.530	9.097	53.339	29	16.747	17.873	86.993
10	15.555	16.600	82.398	20	17.528	19.002	97.831	30	15.972	17.098	85.180
								31	13.360	14.247	70.754

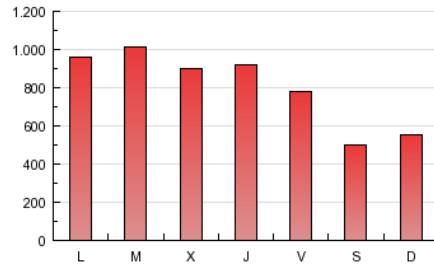
## 4. Gráficas

### 4.1 Por día de la semana (promedio)

U únicos / Visitas (x 100)



Páginas (x 100)

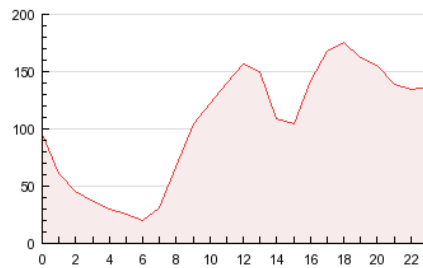


### 4.2 Por franja horaria (promedio)

Visitas (x 1000)

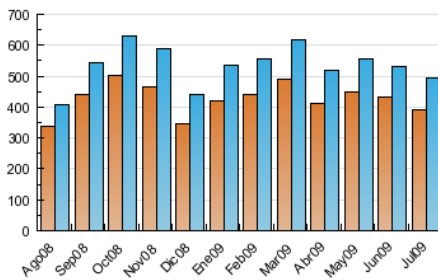


Páginas (x 1000)

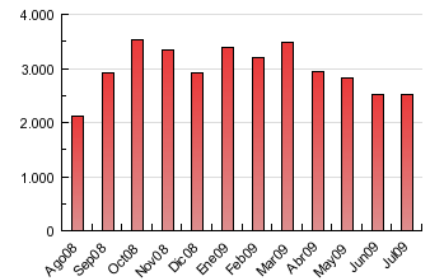


### 4.3 Por meses

U únicos / Visitas (x 1000)



Páginas (x 1000)



## 5. Definiciones básicas (Para más información ver Normas Técnicas para el Control de los Medios Electrónicos de Comunicación)

### **Página Vista:**

Conjunto de ficheros enviado a un usuario como resultado de una petición del mismo recibida por el servidor. Cuando la página está formada por varios marcos (frames), el conjunto de los mismos tendrá, a efectos de cómputo, la consideración de una página unitaria.

### **Visita:**

Una secuencia ininterrumpida de páginas servidas a un usuario válido. Si dicho usuario no realiza peticiones de páginas en un periodo de tiempo (30 min) la siguiente petición constituirá el inicio de una nueva visita.

### **Usuarios Únicos:**

Total de combinaciones únicas de una dirección IP y un identificador adicional. Los medios pueden utilizar el Agente de Usuario (User Agent), Cookie o el Identificador de Alta de registro.

### **Duración Media Páginas:**

Tiempo acumulado en segundos de todas las páginas vistas (en visitas de dos o más páginas vistas), dividido por el número total de páginas vistas.

### **Duración Media Visitas:**

Tiempo en segundos de todas las visitas de dos o más páginas vistas, dividido por el número total de dos o más páginas vistas.

## 6. Opinión

De OJDinteractiva, la división de INFORMACIÓN Y CONTROL DE PUBLICACIONES S.A.:

Hemos examinado la información facilitada por el editor del medio electrónico para el periodo que comprende la presente certificación. Nuestro examen se ha realizado de acuerdo con las normas y procedimientos establecidos en las Normas Técnicas para el Control de los Medios Electrónicos de Comunicación.

En nuestra opinión, la presente acta presenta razonablemente la difusión/audiencia registrada por este medio electrónico.

### **ADVERTENCIA:**

El trabajo de OJDinteractiva, la división de INFORMACIÓN Y CONTROL DE PUBLICACIONES S.A (INTROL) se limita a la realización de pruebas para la revisión de los datos de recuento suministrados por el editor con la finalidad de expresar una opinión sobre la razonabilidad de dichos datos de acuerdo con las Normas Técnicas para el control de los MEC.

Por tanto, INTROL no acepta responsabilidad alguna por las inexactitudes o errores que puedan existir en los datos de recuento. Tampoco acepta ninguna responsabilidad por la falsedad en los datos de recuento recibidos del editor, ni por otros datos de medición que no están incluidos en el análisis.