



## INFORMACION Y CONTROL DE PUBLICACIONES, S.A.



Albasanz, 16 - 3 planta - Tel. 91 435 00 32 Fax 91 435 96 05 - 28037 MADRID  
Entença, 218 Entr. 7 - Tel 93 439 24 18 Fax 93 419 25 34 - 08029 BARCELONA

**Título:** INTEREMPRESAS.NET  
**URL Primaria:** http://www.interempresas.net  
**Editor:** Nova Agora, S.L.  
**Domicilio:** Amadeu Vives, 20-22  
**Ciudad:** 08750 MOLINS DE REI  
**Teléfono:** 93 680 20 27  
**Fax:** 93 680 20 31  
**E-mail:** aesteves@interempresas.net  
**Clasificación:** Noticias e Información  
**Sub-Clasificación:** Noticias de interés especial



### 1. Cifras totales y promedios (Nacional e Internacional)

MES - AÑO	NAVEGADORES UNICOS	VISITAS	PAGINAS
Junio - 2015	582.624	721.102	3.667.831
<b>PROMEDIO DIARIO</b>	<b>22.295</b>	<b>24.037</b>	<b>122.261</b>
<b>PROMEDIO LUNES-VIERNES</b>	<b>24.966</b>	<b>26.910</b>	<b>136.270</b>
<b>PROMEDIO SABADO-DOMINGO</b>	<b>14.950</b>	<b>16.134</b>	<b>83.737</b>
<b>PAGINAS / VISITAS</b>	<b>5,09</b>		
<b>DURACION MEDIA VISITAS</b>	<b>0:02:37</b>		
<b>DURACION MEDIA PAGINAS</b>	<b>0:00:38</b>		

### 2. Secciones (Nacional e Internacional)

	PAGINAS	%
<b>HOME</b>	22.966	0.63 %
<b>RESTO</b>	3.644.865	99.37 %

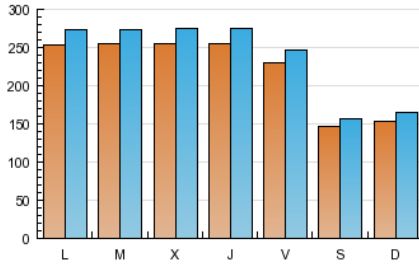
### 3. Por día del mes (Nacional e Internacional)

Día	N. únicos	Visitas	Páginas	Día	N. únicos	Visitas	Páginas	Día	N. únicos	Visitas	Páginas
1	27.582	29.770	149.204	11	28.581	30.945	176.369	21	14.717	15.947	85.261
2	28.346	30.587	151.239	12	24.697	26.675	136.994	22	24.554	26.497	140.213
3	27.320	29.381	136.633	13	16.077	17.393	89.224	23	24.305	26.060	133.050
4	25.597	27.569	130.763	14	16.953	18.409	96.122	24	22.457	24.162	138.722
5	24.633	26.561	122.583	15	26.464	28.557	152.175	25	23.205	25.035	137.097
6	15.635	16.815	85.373	16	25.566	27.480	130.991	26	20.106	21.610	129.533
7	16.495	17.847	96.083	17	24.999	26.934	125.024	27	12.414	13.272	68.212
8	27.014	29.217	151.758	18	24.292	26.176	122.723	28	13.041	14.069	72.109
9	27.002	29.068	135.291	19	22.247	23.954	118.844	29	20.882	22.588	114.135
10	27.305	29.390	145.723	20	14.265	15.321	77.513	30	22.099	23.813	118.870

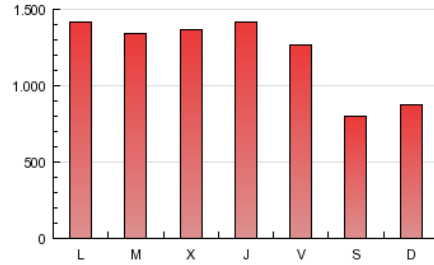
#### 4. Gráficas (Nacional e Internacional)

##### 4.1 Por día de la semana (promedio)

N. únicos / Visitas (x 100)



Páginas (x 100)



##### 4.2 Por franja horaria (promedio)

Visitas (x 1000)

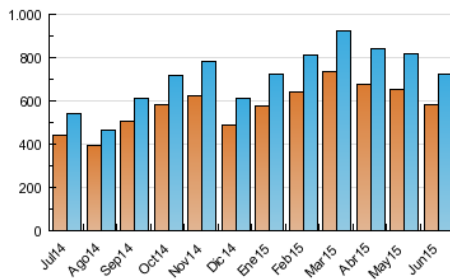


Páginas (x 1000)

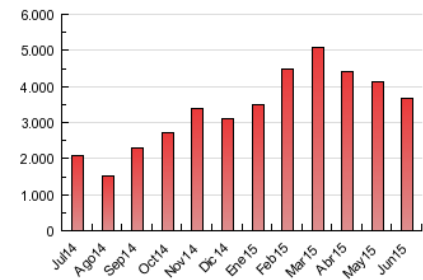


##### 4.3 Por meses

N. únicos / Visitas (x 1000)



Páginas (x 1000)



**INFORMACION Y CONTROL DE PUBLICACIONES, S.A.**

Albasanz, 16 - 3 planta - Tel. 91 435 00 32 Fax 91 435 96 05 - 28037 MADRID  
 Entença, 218 Entr. 7 - Tel 93 439 24 18 Fax 93 419 25 34 - 08029 BARCELONA

**Anexo - Tráfico Nacional**

**Título:** INTEREMPRESAS.NET  
**URL Primaria:** http://www.interempresas.net  
**Editor:** Nova Agora, S.L.  
**Domicilio:** Amadeu Vives, 20-22  
**Ciudad:** 08750 MOLINS DE REI  
**Teléfono:** 93 680 20 27  
**Fax:** 93 680 20 31  
**E-mail:** aesteves@interempresas.net  
**Clasificación:** Noticias e Información  
**Sub-Clasificación:** Noticias de interés especial

**1. Cifras totales y promedios (Nacional)**

MES - AÑO	NAVEGADORES UNICOS	VISITAS	PAGINAS
Junio - 2015	283.601	376.482	2.311.586
<b>PROMEDIO DIARIO</b>	<b>11.512</b>	<b>12.549</b>	<b>77.053</b>
<b>PROMEDIO LUNES-VIERNES</b>	<b>12.770</b>	<b>13.922</b>	<b>85.203</b>
<b>PROMEDIO SABADO-DOMINGO</b>	<b>8.051</b>	<b>8.775</b>	<b>54.639</b>
<b>PAGINAS / VISITAS</b>	<b>6,14</b>		
<b>DURACION MEDIA VISITAS</b>	<b>0:02:54</b>		
<b>DURACION MEDIA PAGINAS</b>	<b>0:00:34</b>		

**2. Secciones (Nacional)**

	PAGINAS	%
<b>HOME</b>	16.730	0.72 %
<b>RESTO</b>	2.294.856	99.28 %

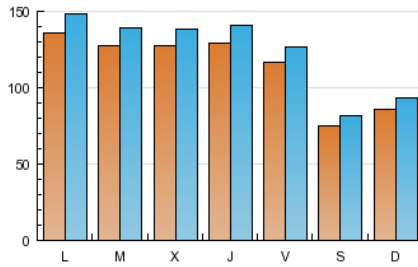
**3. Por día del mes (Nacional)**

Día	N. únicos	Visitas	Páginas	Día	N. únicos	Visitas	Páginas	Día	N. únicos	Visitas	Páginas
1	14.558	15.895	94.019	11	15.320	16.776	118.019	21	8.346	9.167	58.174
2	14.226	15.531	93.277	12	12.914	14.120	86.184	22	12.993	14.167	88.166
3	13.429	14.630	81.513	13	8.636	9.442	58.181	23	11.718	12.694	79.429
4	12.595	13.729	80.405	14	9.781	10.710	65.824	24	10.520	11.435	82.494
5	12.386	13.525	73.449	15	14.830	16.158	102.389	25	11.534	12.585	85.931
6	8.094	8.782	53.991	16	13.155	14.307	83.540	26	9.893	10.715	81.276
7	9.264	10.119	64.609	17	12.793	13.946	76.059	27	5.999	6.461	40.940
8	14.712	16.114	98.912	18	12.135	13.259	74.622	28	6.877	7.457	46.635
9	13.800	15.034	84.420	19	11.318	12.273	73.682	29	10.989	12.028	73.863
10	14.211	15.459	91.409	20	7.407	8.059	48.756	30	10.915	11.905	71.418

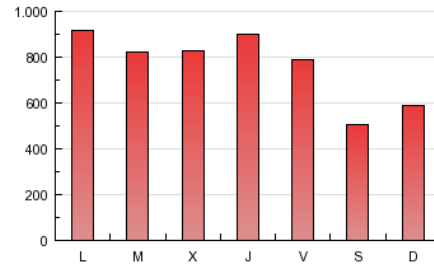
4. Gráficas (Nacional)

4.1 Por día de la semana (promedio)

N. únicos / Visitas (x 100)

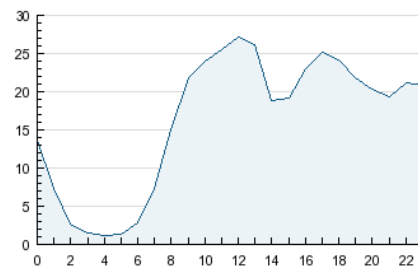


Páginas (x 100)

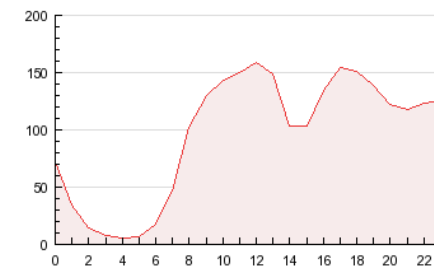


4.2 Por franja horaria (promedio)

Visitas (x 1000)

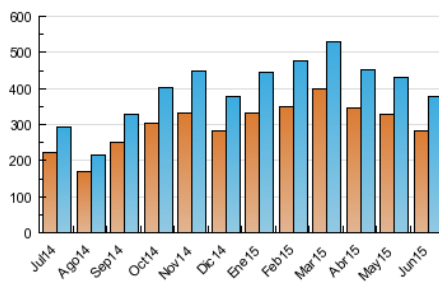


Páginas (x 1000)

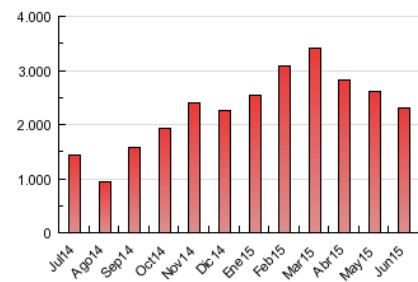


4.3 Por meses

N. únicos / Visitas (x 1000)



Páginas (x 1000)



## 5. Observaciones

Este Medio Electrónico de Comunicación ha sido medido por la herramienta Google Analytics de Google

## 6. Definiciones básicas (Para más información ver Normas Técnicas para el Control de los Medios Electrónicos de Comunicación)

### Página Vista:

Conjunto de ficheros enviado a un usuario como resultado de una petición del mismo recibida por el servidor. Cuando la página está formada por varios marcos (frames), el conjunto de los mismos tendrá, a efectos de cómputo, la consideración de una página unitaria.

### Visita:

Una secuencia ininterrumpida de páginas servidas a un usuario válido. Si dicho usuario no realiza peticiones de páginas en un periodo de tiempo (30 min) la siguiente petición constituirá el inicio de una nueva visita.

### Navegador Único:

Total de combinaciones únicas de una dirección IP y un identificador adicional. Los medios pueden utilizar cookies o el Identificador de Alta de registro.

### Duración Página Vista:

Tiempo acumulado en segundos de todas las páginas vistas (en visitas de dos o más páginas vistas), dividido por el número total de páginas vistas.

### Duración Visita:

Tiempo en segundos de todas las visitas de dos o más páginas vistas, dividido por el número total de visitas de dos o más páginas vistas.

### Tráfico nacional:

Audiencia/difusión correspondiente a España medida en base a los datos de las direcciones IP registradas por el sistema de medición.

## 7. Opinión

De OJDinteractiva, la división de INFORMACIÓN Y CONTROL DE PUBLICACIONES S.A.:

Hemos examinado la información facilitada por el editor del medio electrónico para el periodo que comprende la presente certificación.

Nuestro examen se ha realizado de acuerdo con las normas y procedimientos establecidos en las Normas Técnicas para el Control de los Medios Electrónicos de Comunicación.

En nuestra opinión, la presente acta presenta razonablemente la difusión/audiencia registrada por este medio electrónico.

### ADVERTENCIA:

El trabajo de OJDinteractiva, la división de INFORMACIÓN Y CONTROL DE PUBLICACIONES S.A (INTROL) se limita a la realización de pruebas para la revisión de los datos de recuento suministrados por el editor con la finalidad de expresar una opinión sobre la razonabilidad de dichos datos de acuerdo con las Normas Técnicas para el control de los MEC.

Por tanto, INTROL no acepta responsabilidad alguna por las inexactitudes o errores que puedan existir en los datos de recuento. Tampoco acepta ninguna responsabilidad por la falsedad en los datos de recuento recibidos del editor, ni por otros datos de medición que no están incluidos en el análisis.

Julio - 2015

OJDinteractiva