

INFORMACION Y CONTROL DE PUBLICACIONES, S.A.

Albasanz, 16 - 3 planta - Tel. 91 435 00 32 Fax 91 435 96 05 - 28037 MADRID
 Entença, 218 Entr. 7 - Tel 93 439 24 18 Fax 93 419 25 34 - 08029 BARCELONA



Título: INTEREMPRESAS.NET
URL Primaria: http://www.interempresas.net
Editor: Nova Agora, S.L.
Domicilio: Amadeu Vives, 20-22
Ciudad: 08750 MOLINS DE REI
Teléfono: 93 680 20 27
Fax: 93 680 20 31
E-mail: aesteves@interempresas.net
Clasificación: Noticias e Información
Sub-Clasificación: Noticias de interés especial

1. Cifras totales y promedios (Nacional e Internacional)

MES - AÑO	NAVEGADORES UNICOS	VISITAS	PAGINAS
Junio - 2014	479.556	586.328	2.321.530
PROMEDIO DIARIO	18.283	19.544	77.384
PROMEDIO LUNES-VIERNES	20.786	22.223	86.660
PROMEDIO SABADO-DOMINGO	12.440	13.293	55.742
PAGINAS / VISITAS	3,96		
DURACION MEDIA VISITAS	0:02:21		
DURACION MEDIA PAGINAS	0:00:48		

2. Secciones (Nacional e Internacional)

	PAGINAS	%
HOME	27.719	1.19 %
RESTO	2.293.811	98.81 %

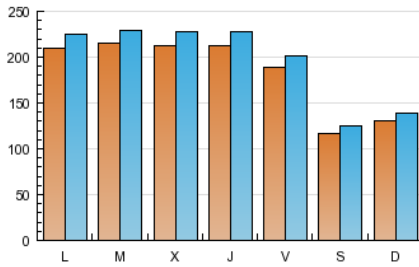
3. Por día del mes (Nacional e Internacional)

Día	N. únicos	Visitas	Páginas	Día	N. únicos	Visitas	Páginas	Día	N. únicos	Visitas	Páginas
1	14.895	15.921	66.633	11	22.403	23.979	87.318	21	11.231	12.004	56.509
2	23.314	24.919	96.156	12	20.374	21.814	77.151	22	12.160	12.985	56.960
3	23.350	24.872	90.978	13	17.983	19.202	69.145	23	18.250	19.495	74.159
4	23.607	25.160	94.842	14	11.226	11.982	46.235	24	18.722	19.970	75.724
5	24.764	26.538	130.022	15	12.330	13.174	54.938	25	19.576	20.973	78.244
6	21.864	23.388	98.929	16	21.213	22.712	81.532	26	19.636	20.943	82.619
7	13.673	14.623	65.168	17	20.670	22.069	78.686	27	17.825	18.980	69.652
8	14.092	15.130	60.735	18	19.388	20.733	75.696	28	10.711	11.396	43.311
9	23.218	24.951	104.420	19	20.255	21.716	110.979	29	11.646	12.420	51.187
10	23.353	24.989	91.366	20	17.790	18.968	81.398	30	18.957	20.322	70.838

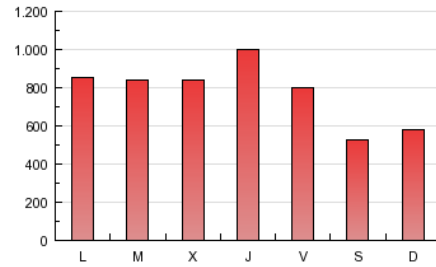
4. Gráficas (Nacional e Internacional)

4.1 Por día de la semana (promedio)

N. únicos / Visitas (x 100)



Páginas (x 100)

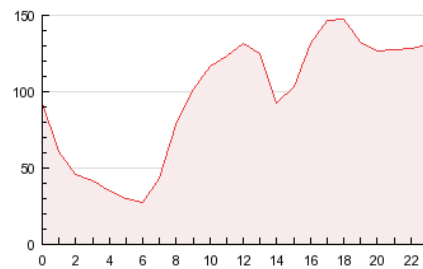


4.2 Por franja horaria (promedio)

Visitas (x 1000)

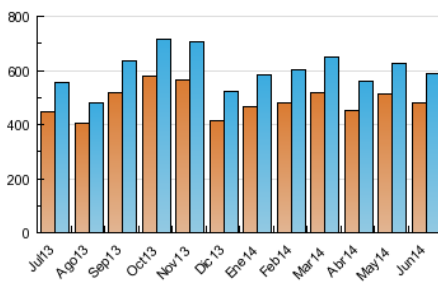


Páginas (x 1000)

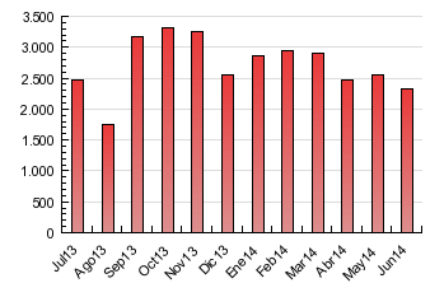


4.3 Por meses

N. únicos / Visitas (x 1000)



Páginas (x 1000)



INFORMACION Y CONTROL DE PUBLICACIONES, S.A.

Albasanz, 16 - 3 planta - Tel. 91 435 00 32 Fax 91 435 96 05 - 28037 MADRID
 Entença, 218 Entr. 7 - Tel 93 439 24 18 Fax 93 419 25 34 - 08029 BARCELONA

**Anexo - Tráfico Nacional**

Título: INTEREMPRESAS.NET
URL Primaria: http://www.interempresas.net
Editor: Nova Agora, S.L.
Domicilio: Amadeu Vives, 20-22
Ciudad: 08750 MOLINS DE REI
Teléfono: 93 680 20 27
Fax: 93 680 20 31
E-mail: aesteves@interempresas.net
Clasificación: Noticias e Información
Sub-Clasificación: Noticias de interés especial

**1. Cifras totales y promedios (Nacional)**

MES - AÑO	NAVEGADORES UNICOS	VISITAS	PAGINAS
Junio - 2014	242.215	318.193	1.618.674
PROMEDIO DIARIO	9.790	10.606	53.956
PROMEDIO LUNES-VIERNES	10.986	11.917	60.167
PROMEDIO SABADO-DOMINGO	6.999	7.548	39.462
PAGINAS / VISITAS	5,09		
DURACION MEDIA VISITAS	0:02:52		
DURACION MEDIA PAGINAS	0:00:42		

2. Secciones (Nacional)

	PAGINAS	%
HOME	22.002	1.36 %
RESTO	1.596.672	98.64 %

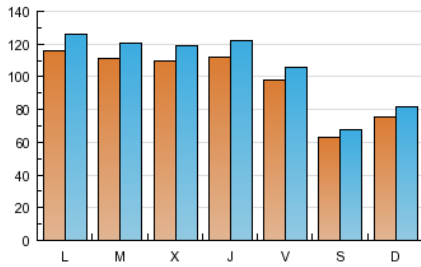
3. Por día del mes (Nacional)

Día	N. únicos	Visitas	Páginas	Día	N. únicos	Visitas	Páginas	Día	N. únicos	Visitas	Páginas
1	8.869	9.551	48.500	11	11.662	12.666	60.637	21	5.918	6.406	37.895
2	12.938	14.037	68.924	12	10.614	11.547	52.841	22	6.781	7.304	40.593
3	11.993	12.910	61.047	13	9.175	9.932	45.991	23	9.738	10.513	50.906
4	12.341	13.333	64.419	14	6.114	6.606	32.014	24	9.492	10.303	52.972
5	13.501	14.694	94.177	15	7.332	7.893	41.001	25	10.144	11.066	54.976
6	11.515	12.439	69.055	16	11.990	13.007	58.771	26	10.028	10.844	57.210
7	7.446	8.043	45.060	17	10.900	11.816	54.284	27	9.213	9.951	47.175
8	8.015	8.679	42.953	18	9.810	10.658	51.385	28	5.684	6.120	30.394
9	12.950	14.119	72.250	19	10.701	11.710	78.739	29	6.828	7.326	36.748
10	12.257	13.302	63.026	20	9.222	9.978	55.285	30	10.516	11.440	49.446

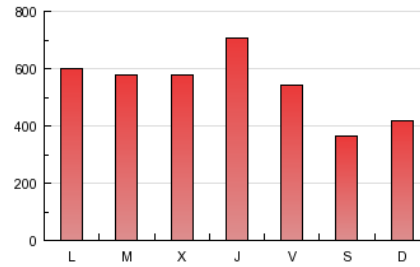
4. Gráficas (Nacional)

4.1 Por día de la semana (promedio)

N. únicos / Visitas (x 100)

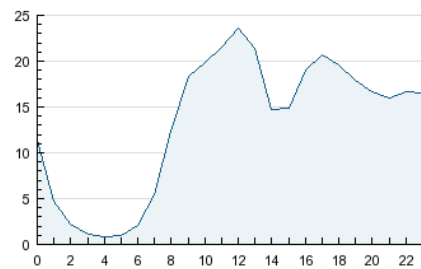


Páginas (x 100)

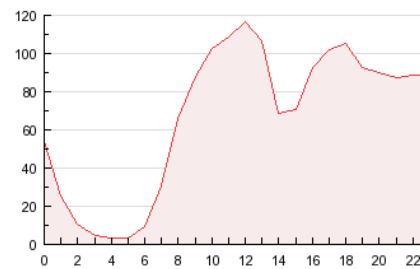


4.2 Por franja horaria (promedio)

Visitas (x 1000)

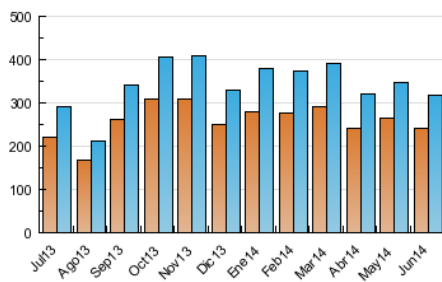


Páginas (x 1000)

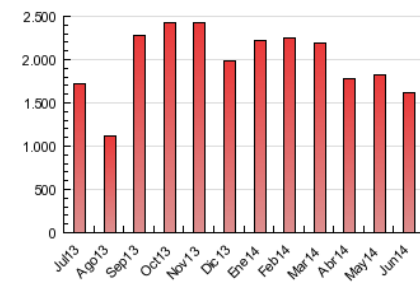


4.3 Por meses

N. únicos / Visitas (x 1000)



Páginas (x 1000)



5. Observaciones

Este Medio Electrónico de Comunicación ha sido medido por la herramienta Google Analytics de Google

6. Definiciones básicas (Para más información ver Normas Técnicas para el Control de los Medios Electrónicos de Comunicación)

Página Vista:

Conjunto de ficheros enviado a un usuario como resultado de una petición del mismo recibida por el servidor. Cuando la página está formada por varios marcos (frames), el conjunto de los mismos tendrá, a efectos de cómputo, la consideración de una página unitaria.

Visita:

Una secuencia ininterrumpida de páginas servidas a un usuario válido. Si dicho usuario no realiza peticiones de páginas en un periodo de tiempo (30 min) la siguiente petición constituirá el inicio de una nueva visita.

Navegador Único:

Total de combinaciones únicas de una dirección IP y un identificador adicional. Los medios pueden utilizar cookies o el Identificador de Alta de registro.

Duración Página Vista:

Tiempo acumulado en segundos de todas las páginas vistas (en visitas de dos o más páginas vistas), dividido por el número total de páginas vistas.

Duración Visita:

Tiempo en segundos de todas las visitas de dos o más páginas vistas, dividido por el número total de visitas de dos o más páginas vistas.

Tráfico nacional:

Audiencia/difusión correspondiente a España medida en base a los datos de las direcciones IP registradas por el sistema de medición.

7. Opinión

De OJDinteractiva, la división de INFORMACIÓN Y CONTROL DE PUBLICACIONES S.A.:

Hemos examinado la información facilitada por el editor del medio electrónico para el periodo que comprende la presente certificación.

Nuestro examen se ha realizado de acuerdo con las normas y procedimientos establecidos en las Normas Técnicas para el Control de los Medios Electrónicos de Comunicación.

En nuestra opinión, la presente acta presenta razonablemente la difusión/audiencia registrada por este medio electrónico.

ADVERTENCIA:

El trabajo de OJDinteractiva, la división de INFORMACIÓN Y CONTROL DE PUBLICACIONES S.A (INTROL) se limita a la realización de pruebas para la revisión de los datos de recuento suministrados por el editor con la finalidad de expresar una opinión sobre la razonabilidad de dichos datos de acuerdo con las Normas Técnicas para el control de los MEC.

Por tanto, INTROL no acepta responsabilidad alguna por las inexactitudes o errores que puedan existir en los datos de recuento. Tampoco acepta ninguna responsabilidad por la falsedad en los datos de recuento recibidos del editor, ni por otros datos de medición que no están incluidos en el análisis.

Julio - 2014

OJDinteractiva