



## INFORMACION Y CONTROL DE PUBLICACIONES, S.A.

Serrano, 21 - 6 planta - Tel. 91 435 00 32 Fax 91 435 96 05 - 28001 MADRID  
Entença, 218 Entr. 7 - Tel 93 439 24 18 Fax 93 419 25 34 - 08029 BARCELONA

**Título:** INTEREMPRESAS.NET  
**URL Primaria:** http://www.interempresas.net  
**Editor:** Nova Agora, S.L.  
**Domicilio:** Amadeu Vives, 20-22  
**Ciudad:** 08750 MOLINS DE REI  
**Teléfono:** 93 680 20 27  
**Fax:** 93 680 20 31  
**E-mail:** aesteves@interempresas.net  
**Clasificación:** Noticias e Información  
**Sub-Clasificación:** Noticias de interés especial



### 1. Cifras totales y promedios (Nacional e Internacional)

MES - AÑO	NAVEGADORES UNICOS	VISITAS	PAGINAS
Junio - 2012	410.202	485.279	1.900.243
<b>PROMEDIO DIARIO</b>	<b>15.325</b>	<b>16.176</b>	<b>63.341</b>
<b>PROMEDIO LUNES-VIERNES</b>	<b>17.690</b>	<b>18.710</b>	<b>72.406</b>
<b>PROMEDIO SABADO-DOMINGO</b>	<b>9.807</b>	<b>10.263</b>	<b>42.192</b>
<b>PAGINAS / VISITAS</b>	<b>3,92</b>		
<b>DURACION MEDIA VISITAS</b>	<b>0:02:27</b>		
<b>DURACION MEDIA PAGINAS</b>	<b>0:00:38</b>		

### 2. Secciones (Nacional e Internacional)

	PAGINAS	%
<b>HOME</b>	31.005	1.63 %
<b>RESTO</b>	1.869.238	98.37 %

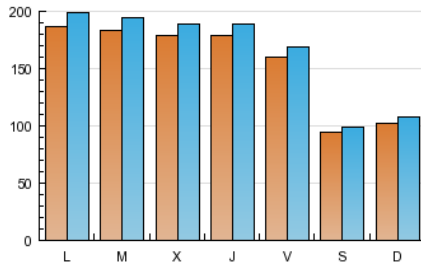
### 3. Por día del mes (Nacional e Internacional)

Día	N. únicos	Visitas	Páginas	Día	N. únicos	Visitas	Páginas	Día	N. únicos	Visitas	Páginas
1	17.105	17.968	64.397	11	18.874	20.004	75.469	21	18.473	19.545	90.170
2	10.643	11.120	43.493	12	18.994	20.086	76.899	22	15.239	16.104	63.144
3	12.052	12.682	51.728	13	18.209	19.202	71.688	23	8.571	8.942	38.054
4	20.800	22.125	79.194	14	16.819	17.756	67.004	24	8.831	9.272	39.669
5	20.156	21.202	78.248	15	15.538	16.331	64.030	25	17.534	18.699	74.025
6	20.119	21.172	79.121	16	9.368	9.779	37.512	26	16.454	17.479	66.410
7	20.943	22.219	101.693	17	9.921	10.431	43.693	27	15.643	16.561	61.034
8	18.014	19.015	71.955	18	17.673	18.757	70.978	28	15.269	16.234	60.727
9	10.128	10.563	44.501	19	17.802	18.833	73.030	29	14.058	14.853	58.902
10	10.147	10.651	44.559	20	17.768	18.763	72.398	30	8.604	8.931	36.518

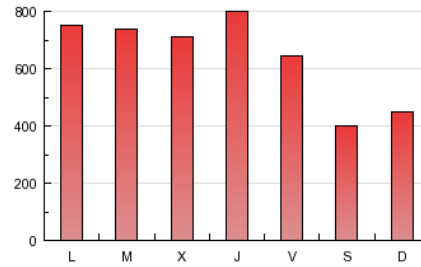
4. Gráficas (Nacional e Internacional)

4.1 Por día de la semana (promedio)

N. únicos / Visitas (x 100)



Páginas (x 100)

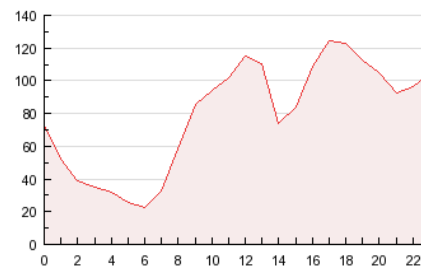


4.2 Por franja horaria (promedio)

Visitas (x 1000)

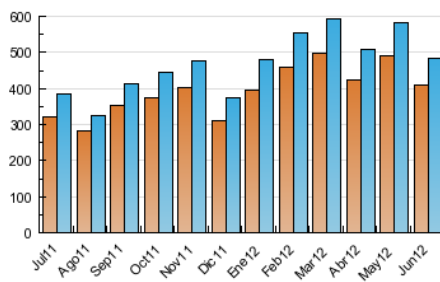


Páginas (x 1000)

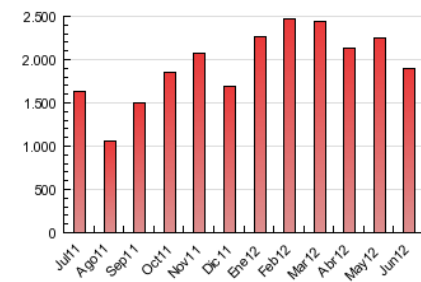


4.3 Por meses

N. únicos / Visitas (x 1000)



Páginas (x 1000)





## INFORMACION Y CONTROL DE PUBLICACIONES, S.A.

Serrano, 21 - 6 planta - Tel. 91 435 00 32 Fax 91 435 96 05 - 28001 MADRID  
Entença, 218 Entr. 7 - Tel 93 439 24 18 Fax 93 419 25 34 - 08029 BARCELONA

### Anexo - Tráfico Nacional

**Título:** INTEREMPRESAS.NET  
**URL Primaria:** http://www.interempresas.net  
**Editor:** Nova Agora, S.L.  
**Domicilio:** Amadeu Vives, 20-22  
**Ciudad:** 08750 MOLINS DE REI  
**Teléfono:** 93 680 20 27  
**Fax:** 93 680 20 31  
**E-mail:** aesteves@interempresas.net  
**Clasificación:** Noticias e Información  
**Sub-Clasificación:** Noticias de interés especial



#### 1. Cifras totales y promedios (Nacional)

MES - AÑO	NAVEGADORES UNICOS	VISITAS	PAGINAS
Junio - 2012	190.304	244.166	1.309.320
<b>PROMEDIO DIARIO</b>	<b>7.577</b>	<b>8.139</b>	<b>43.644</b>
<b>PROMEDIO LUNES-VIERNES</b>	<b>8.765</b>	<b>9.450</b>	<b>49.989</b>
<b>PROMEDIO SABADO-DOMINGO</b>	<b>4.806</b>	<b>5.079</b>	<b>28.839</b>
<b>PAGINAS / VISITAS</b>	<b>5,36</b>		
<b>DURACION MEDIA VISITAS</b>	<b>0:02:59</b>		
<b>DURACION MEDIA PAGINAS</b>	<b>0:00:34</b>		

#### 2. Secciones (Nacional)

	PAGINAS	%
<b>HOME</b>	25.664	1.96 %
<b>RESTO</b>	1.283.656	98.04 %

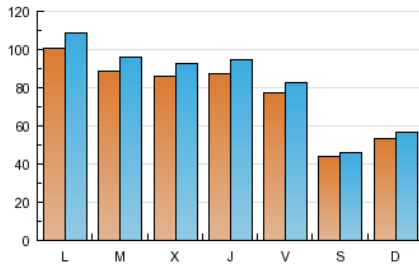
#### 3. Por día del mes (Nacional)

Día	N. únicos	Visitas	Páginas	Día	N. únicos	Visitas	Páginas	Día	N. únicos	Visitas	Páginas
1	8.022	8.561	42.245	11	10.105	10.881	54.494	21	9.408	10.152	64.696
2	5.109	5.408	29.001	12	9.047	9.778	54.154	22	7.325	7.865	42.056
3	6.531	6.927	37.649	13	8.642	9.300	49.324	23	3.657	3.851	24.456
4	11.387	12.331	56.916	14	7.774	8.377	44.783	24	4.158	4.433	26.589
5	9.781	10.481	52.135	15	7.549	8.049	43.484	25	9.242	10.064	52.270
6	9.835	10.536	53.595	16	4.332	4.555	24.453	26	7.861	8.558	45.232
7	10.801	11.676	71.821	17	5.338	5.653	31.538	27	7.125	7.714	39.899
8	8.945	9.582	49.154	18	9.582	10.323	50.481	28	7.065	7.697	40.782
9	4.909	5.173	29.781	19	8.836	9.580	51.383	29	6.915	7.441	40.147
10	5.252	5.560	32.086	20	8.823	9.507	50.717	30	3.964	4.153	23.999

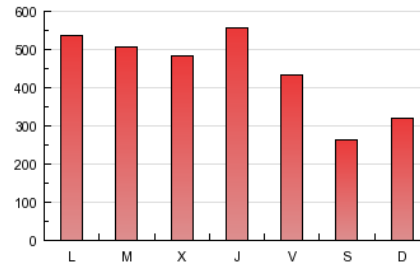
4. Gráficas (Nacional)

4.1 Por día de la semana (promedio)

N. únicos / Visitas (x 100)

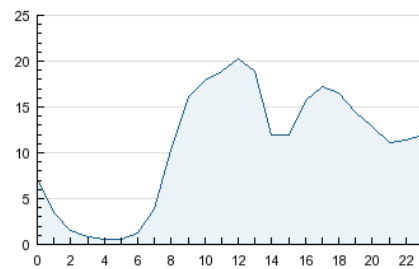


Páginas (x 100)

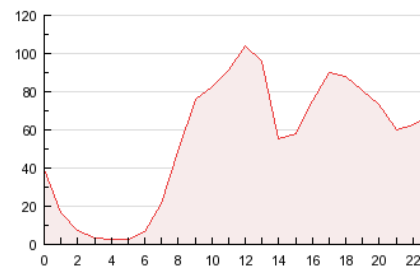


4.2 Por franja horaria (promedio)

Visitas (x 1000)

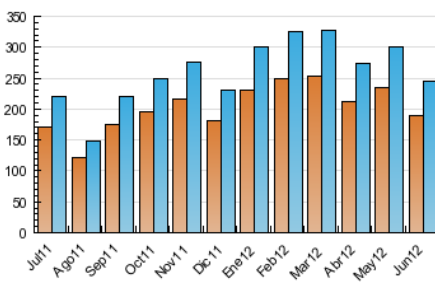


Páginas (x 1000)

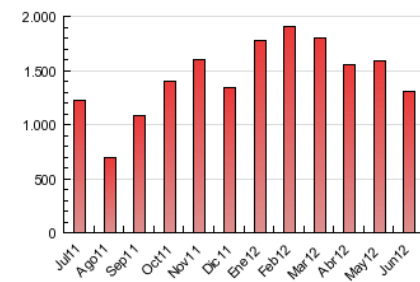


4.3 Por meses

N. únicos / Visitas (x 1000)



Páginas (x 1000)



## 5. Definiciones básicas (Para más información ver Normas Técnicas para el Control de los Medios Electrónicos de Comunicación)

### Página Vista:

Conjunto de ficheros enviado a un usuario como resultado de una petición del mismo recibida por el servidor. Cuando la página está formada por varios marcos (frames), el conjunto de los mismos tendrá, a efectos de cómputo, la consideración de una página unitaria.

### Visita:

Una secuencia ininterrumpida de páginas servidas a un usuario válido. Si dicho usuario no realiza peticiones de páginas en un periodo de tiempo (30 min) la siguiente petición constituirá el inicio de una nueva visita.

### Navegador Único:

Total de combinaciones únicas de una dirección IP y un identificador adicional. Los medios pueden utilizar cookies o el Identificador de Alta de registro.

### Duración Página Vista:

Tiempo acumulado en segundos de todas las páginas vistas (en visitas de dos o más páginas vistas), dividido por el número total de páginas vistas.

### Duración Visita:

Tiempo en segundos de todas las visitas de dos o más páginas vistas, dividido por el número total de dos o más páginas vistas.

### Tráfico nacional:

Audiencia/difusión correspondiente a España medida en base a los datos de las direcciones IP registradas por el sistema de medición.

## 6. Opinión

De OJDinteractiva, la división de INFORMACIÓN Y CONTROL DE PUBLICACIONES S.A.:

Hemos examinado la información facilitada por el editor del medio electrónico para el periodo que comprende la presente certificación. Nuestro examen se ha realizado de acuerdo con las normas y procedimientos establecidos en las Normas Técnicas para el Control de los Medios Electrónicos de Comunicación.

En nuestra opinión, la presente acta presenta razonablemente la difusión/audiencia registrada por este medio electrónico.

### ADVERTENCIA:

El trabajo de OJDinteractiva, la división de INFORMACIÓN Y CONTROL DE PUBLICACIONES S.A (INTROL) se limita a la realización de pruebas para la revisión de los datos de recuento suministrados por el editor con la finalidad de expresar una opinión sobre la razonabilidad de dichos datos de acuerdo con las Normas Técnicas para el control de los MEC.

Por tanto, INTROL no acepta responsabilidad alguna por las inexactitudes o errores que puedan existir en los datos de recuento. Tampoco acepta ninguna responsabilidad por la falsedad en los datos de recuento recibidos del editor, ni por otros datos de medición que no están incluidos en el análisis.