



INFORMACION Y CONTROL DE PUBLICACIONES, S.A.



Albasanz, 16 - 3 planta - Tel. 91 435 00 32 Fax 91 435 96 05 - 28037 MADRID
Entença, 218 Entr. 7 - Tel 93 439 24 18 Fax 93 419 25 34 - 08029 BARCELONA

Título: INTEREMPRESAS.NET
URL Primaria: http://www.interempresas.net
Editor: Nova Agora, S.L.
Domicilio: Amadeu Vives, 20-22
Ciudad: 08750 MOLINS DE REI
Teléfono: 93 680 20 27
Fax: 93 680 20 31
E-mail: aesteves@interempresas.net
Clasificación: Noticias e Información
Sub-Clasificación: Noticias de interés especial



1. Cifras totales y promedios (Nacional e Internacional)

MES - AÑO	NAVEGADORES UNICOS	VISITAS	PAGINAS
Mayo - 2015	655.548	815.827	4.131.361
PROMEDIO DIARIO	24.371	26.317	133.270
PROMEDIO LUNES-VIERNES	27.677	29.871	150.690
PROMEDIO SABADO-DOMINGO	17.428	18.855	96.686
PAGINAS / VISITAS	5,06		
DURACION MEDIA VISITAS	0:02:38		
DURACION MEDIA PAGINAS	0:00:39		

2. Secciones (Nacional e Internacional)

	PAGINAS	%
HOME	25.141	0.61 %
RESTO	4.106.220	99.39 %

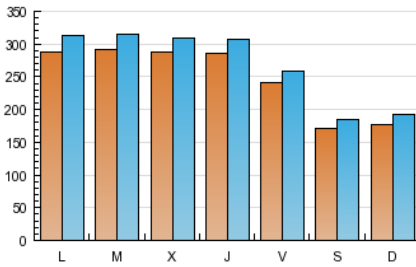
3. Por día del mes (Nacional e Internacional)

Día	N. únicos	Visitas	Páginas	Día	N. únicos	Visitas	Páginas	Día	N. únicos	Visitas	Páginas
1	19.202	20.829	113.372	11	29.470	31.851	184.980	21	27.679	29.826	142.115
2	17.645	19.083	101.749	12	28.963	31.113	166.162	22	25.913	27.956	136.622
3	18.493	20.015	109.711	13	28.057	30.264	149.283	23	17.527	18.901	103.484
4	29.442	31.910	158.143	14	28.589	30.845	164.229	24	17.970	19.561	101.619
5	28.399	30.612	143.590	15	23.857	25.766	131.407	25	28.010	30.394	155.535
6	27.809	29.922	143.435	16	16.917	18.231	91.924	26	29.284	31.554	144.404
7	28.029	30.150	144.590	17	17.504	19.007	98.497	27	28.699	31.001	150.049
8	25.631	27.509	131.173	18	28.314	30.679	147.975	28	29.944	32.378	195.398
9	16.973	18.298	86.223	19	30.299	32.649	156.638	29	25.472	27.503	141.009
10	17.452	18.830	88.100	20	30.160	32.571	164.388	30	16.334	17.677	89.803
								31	17.461	18.942	95.754

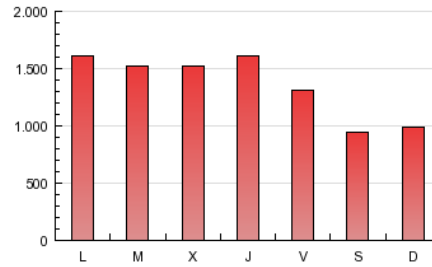
4. Gráficas (Nacional e Internacional)

4.1 Por día de la semana (promedio)

N. únicos / Visitas (x 100)



Páginas (x 100)



4.2 Por franja horaria (promedio)

Visitas (x 1000)

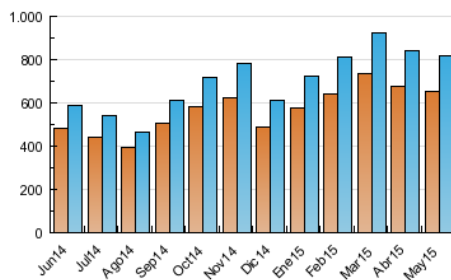


Páginas (x 1000)

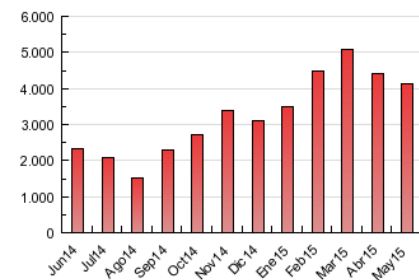


4.3 Por meses

N. únicos / Visitas (x 1000)



Páginas (x 1000)



INFORMACION Y CONTROL DE PUBLICACIONES, S.A.

Albasanz, 16 - 3 planta - Tel. 91 435 00 32 Fax 91 435 96 05 - 28037 MADRID
 Entença, 218 Entr. 7 - Tel 93 439 24 18 Fax 93 419 25 34 - 08029 BARCELONA

**Anexo - Tráfico Nacional**

Título: INTEREMPRESAS.NET
URL Primaria: http://www.interempresas.net
Editor: Nova Agora, S.L.
Domicilio: Amadeu Vives, 20-22
Ciudad: 08750 MOLINS DE REI
Teléfono: 93 680 20 27
Fax: 93 680 20 31
E-mail: aesteves@interempresas.net
Clasificación: Noticias e Información
Sub-Clasificación: Noticias de interés especial

**1. Cifras totales y promedios (Nacional)**

MES - AÑO	NAVEGADORES UNICOS	VISITAS	PAGINAS
Mayo - 2015	328.467	431.106	2.614.937
PROMEDIO DIARIO	12.735	13.907	84.353
PROMEDIO LUNES-VIERNES	14.348	15.664	94.798
PROMEDIO SABADO-DOMINGO	9.346	10.217	62.418
PAGINAS / VISITAS	6,07		
DURACION MEDIA VISITAS	0:02:55		
DURACION MEDIA PAGINAS	0:00:34		

2. Secciones (Nacional)

	PAGINAS	%
HOME	18.187	0.70 %
RESTO	2.596.750	99.30 %

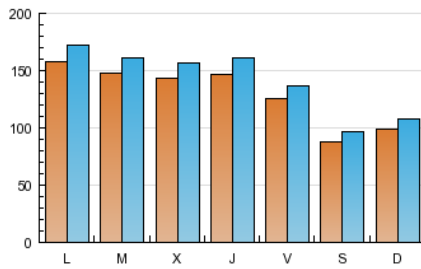
3. Por día del mes (Nacional)

Día	N. únicos	Visitas	Páginas	Día	N. únicos	Visitas	Páginas	Día	N. únicos	Visitas	Páginas
1	10.722	11.786	75.365	11	15.938	17.391	120.727	21	14.234	15.526	89.916
2	9.245	10.119	62.754	12	14.204	15.439	99.856	22	13.324	14.491	84.583
3	10.562	11.563	73.182	13	13.648	14.887	88.750	23	9.009	9.824	66.012
4	16.840	18.436	105.744	14	14.815	16.227	103.182	24	9.581	10.535	67.070
5	14.906	16.247	89.762	15	12.524	13.657	82.858	25	14.971	16.390	101.517
6	14.251	15.491	88.404	16	8.768	9.543	58.786	26	14.309	15.656	87.859
7	14.199	15.460	90.020	17	9.573	10.478	64.921	27	13.937	15.244	87.447
8	13.287	14.397	79.220	18	15.316	16.789	97.600	28	15.573	17.063	128.499
9	8.785	9.554	52.552	19	15.617	17.067	97.061	29	13.025	14.178	88.294
10	10.129	11.026	59.401	20	15.674	17.118	104.094	30	8.321	9.147	55.732
								31	9.486	10.377	63.769

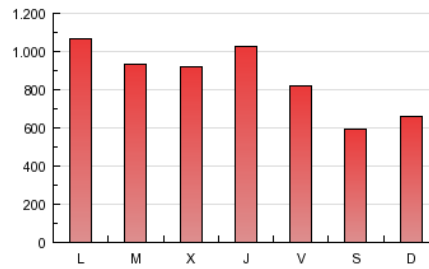
4. Gráficas (Nacional)

4.1 Por día de la semana (promedio)

N. únicos / Visitas (x 100)

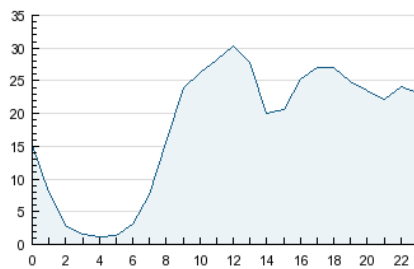


Páginas (x 100)

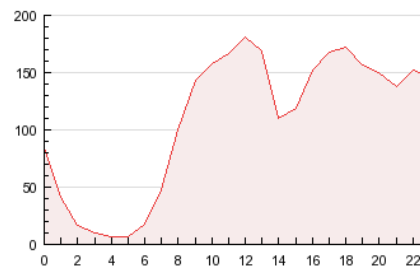


4.2 Por franja horaria (promedio)

Visitas (x 1000)

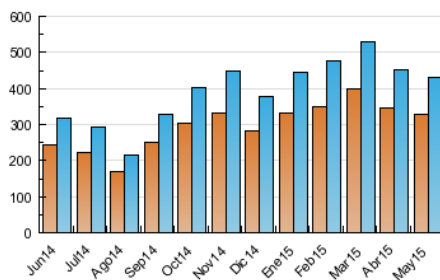


Páginas (x 1000)

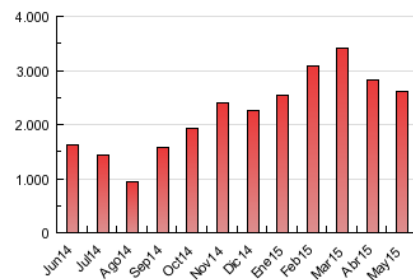


4.3 Por meses

N. únicos / Visitas (x 1000)



Páginas (x 1000)



5. Observaciones

Este Medio Electrónico de Comunicación ha sido medido por la herramienta Google Analytics de Google

6. Definiciones básicas (Para más información ver Normas Técnicas para el Control de los Medios Electrónicos de Comunicación)

Página Vista:

Conjunto de ficheros enviado a un usuario como resultado de una petición del mismo recibida por el servidor. Cuando la página está formada por varios marcos (frames), el conjunto de los mismos tendrá, a efectos de cómputo, la consideración de una página unitaria.

Visita:

Una secuencia ininterrumpida de páginas servidas a un usuario válido. Si dicho usuario no realiza peticiones de páginas en un periodo de tiempo (30 min) la siguiente petición constituirá el inicio de una nueva visita.

Navegador Único:

Total de combinaciones únicas de una dirección IP y un identificador adicional. Los medios pueden utilizar cookies o el Identificador de Alta de registro.

Duración Página Vista:

Tiempo acumulado en segundos de todas las páginas vistas (en visitas de dos o más páginas vistas), dividido por el número total de páginas vistas.

Duración Visita:

Tiempo en segundos de todas las visitas de dos o más páginas vistas, dividido por el número total de visitas de dos o más páginas vistas.

Tráfico nacional:

Audiencia/difusión correspondiente a España medida en base a los datos de las direcciones IP registradas por el sistema de medición.

7. Opinión

De OJDinteractiva, la división de INFORMACIÓN Y CONTROL DE PUBLICACIONES S.A.:

Hemos examinado la información facilitada por el editor del medio electrónico para el periodo que comprende la presente certificación.

Nuestro examen se ha realizado de acuerdo con las normas y procedimientos establecidos en las Normas Técnicas para el Control de los Medios Electrónicos de Comunicación.

En nuestra opinión, la presente acta presenta razonablemente la difusión/audiencia registrada por este medio electrónico.

ADVERTENCIA:

El trabajo de OJDinteractiva, la división de INFORMACIÓN Y CONTROL DE PUBLICACIONES S.A (INTROL) se limita a la realización de pruebas para la revisión de los datos de recuento suministrados por el editor con la finalidad de expresar una opinión sobre la razonabilidad de dichos datos de acuerdo con las Normas Técnicas para el control de los MEC.

Por tanto, INTROL no acepta responsabilidad alguna por las inexactitudes o errores que puedan existir en los datos de recuento. Tampoco acepta ninguna responsabilidad por la falsedad en los datos de recuento recibidos del editor, ni por otros datos de medición que no están incluidos en el análisis.

Junio - 2015

OJDinteractiva