

INFORMACION Y CONTROL DE PUBLICACIONES, S.A.

Albasanz, 16 - 3 planta - Tel. 91 435 00 32 Fax 91 435 96 05 - 28037 MADRID
 Entença, 218 Entr. 7 - Tel 93 439 24 18 Fax 93 419 25 34 - 08029 BARCELONA



Título: INTEREMPRESAS.NET
URL Primaria: http://www.interempresas.net
Editor: Nova Agora, S.L.
Domicilio: Amadeu Vives, 20-22
Ciudad: 08750 MOLINS DE REI
Teléfono: 93 680 20 27
Fax: 93 680 20 31
E-mail: aesteves@interempresas.net
Clasificación: Noticias e Información
Sub-Clasificación: Noticias de interés especial

1. Cifras totales y promedios (Nacional e Internacional)

MES - AÑO	NAVEGADORES UNICOS	VISITAS	PAGINAS
Mayo - 2014	512.342	625.671	2.557.559
PROMEDIO DIARIO	18.936	20.183	82.502
PROMEDIO LUNES-VIERNES	21.471	22.891	92.157
PROMEDIO SABADO-DOMINGO	12.739	13.563	58.900
PAGINAS / VISITAS	4,09		
DURACION MEDIA VISITAS	0:02:44		
DURACION MEDIA PAGINAS	0:00:53		

2. Secciones (Nacional e Internacional)

	PAGINAS	%
HOME	28.993	1.13 %
RESTO	2.528.566	98.87 %

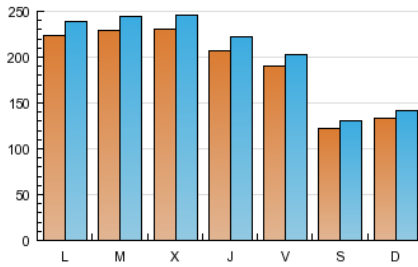
3. Por día del mes (Nacional e Internacional)

Día	N. únicos	Visitas	Páginas	Día	N. únicos	Visitas	Páginas	Día	N. únicos	Visitas	Páginas
1	12.370	13.157	54.981	11	13.023	13.847	63.846	21	25.563	27.257	109.937
2	14.564	15.491	56.863	12	22.044	23.569	102.578	22	26.587	28.525	137.895
3	10.566	11.171	45.255	13	21.798	23.242	92.703	23	22.076	23.419	89.529
4	11.542	12.259	48.765	14	20.605	21.950	81.367	24	13.215	14.039	59.571
5	19.758	21.074	79.403	15	19.347	20.629	82.086	25	14.771	15.818	71.175
6	20.851	22.123	86.975	16	18.590	19.768	75.313	26	24.608	26.332	101.025
7	21.000	22.335	92.666	17	11.740	12.403	50.870	27	24.578	26.261	95.319
8	22.128	23.710	118.139	18	13.920	14.863	64.845	28	24.900	26.551	106.944
9	19.019	20.220	90.710	19	23.030	24.583	92.282	29	23.285	24.804	94.684
10	12.170	12.990	61.937	20	24.702	26.275	95.865	30	20.954	22.327	90.196
								31	13.708	14.679	63.835

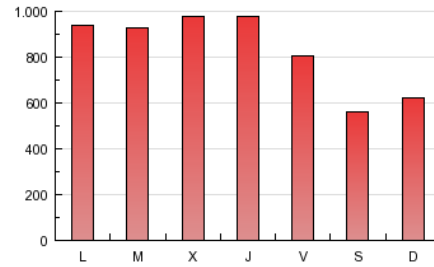
4. Gráficas (Nacional e Internacional)

4.1 Por día de la semana (promedio)

N. únicos / Visitas (x 100)



Páginas (x 100)

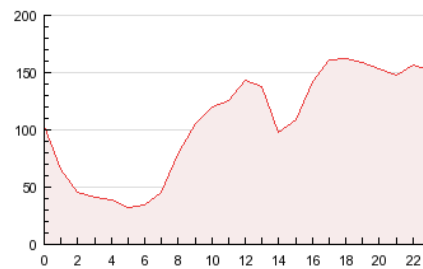


4.2 Por franja horaria (promedio)

Visitas (x 1000)

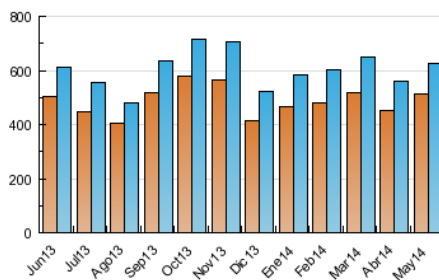


Páginas (x 1000)

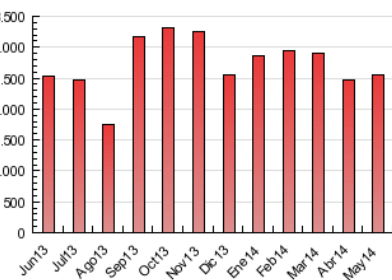


4.3 Por meses

N. únicos / Visitas (x 1000)



Páginas (x 1000)



INFORMACION Y CONTROL DE PUBLICACIONES, S.A.

Albasanz, 16 - 3 planta - Tel. 91 435 00 32 Fax 91 435 96 05 - 28037 MADRID
 Entença, 218 Entr. 7 - Tel 93 439 24 18 Fax 93 419 25 34 - 08029 BARCELONA

**Anexo - Tráfico Nacional**

Título: INTEREMPRESAS.NET
URL Primaria: http://www.interempresas.net
Editor: Nova Agora, S.L.
Domicilio: Amadeu Vives, 20-22
Ciudad: 08750 MOLINS DE REI
Teléfono: 93 680 20 27
Fax: 93 680 20 31
E-mail: aesteves@interempresas.net
Clasificación: Noticias e Información
Sub-Clasificación: Noticias de interés especial

**1. Cifras totales y promedios (Nacional)**

MES - AÑO	NAVEGADORES UNICOS	VISITAS	PAGINAS
Mayo - 2014	264.397	346.621	1.818.987
PROMEDIO DIARIO	10.350	11.181	58.677
PROMEDIO LUNES-VIERNES	11.627	12.576	65.492
PROMEDIO SABADO-DOMINGO	7.228	7.771	42.017
PAGINAS / VISITAS	5,25		
DURACION MEDIA VISITAS	0:03:22		
DURACION MEDIA PAGINAS	0:00:47		

2. Secciones (Nacional)

	PAGINAS	%
HOME	23.318	1.28 %
RESTO	1.795.669	98.72 %

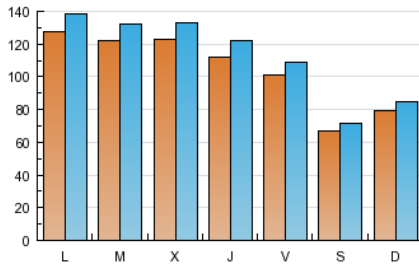
3. Por día del mes (Nacional)

Día	N. únicos	Visitas	Páginas	Día	N. únicos	Visitas	Páginas	Día	N. únicos	Visitas	Páginas
1	6.751	7.282	39.701	11	7.996	8.576	47.962	21	13.945	15.097	79.522
2	7.404	7.983	37.851	12	12.598	13.662	76.383	22	14.749	16.099	101.065
3	5.496	5.872	30.581	13	11.772	12.716	64.821	23	11.737	12.620	62.040
4	6.705	7.162	35.643	14	10.795	11.646	54.921	24	7.064	7.570	40.105
5	11.230	12.139	56.956	15	10.206	11.053	57.498	25	8.553	9.267	53.617
6	11.065	11.896	62.376	16	9.854	10.625	52.789	26	13.693	14.840	72.619
7	11.300	12.178	65.331	17	6.279	6.698	33.515	27	12.635	13.690	65.776
8	12.254	13.342	83.319	18	8.342	8.964	47.761	28	13.250	14.320	77.467
9	10.356	11.173	63.085	19	13.555	14.694	68.181	29	12.137	13.114	67.244
10	6.911	7.471	43.138	20	13.423	14.539	68.347	30	11.091	11.973	63.540
								31	7.708	8.360	45.833

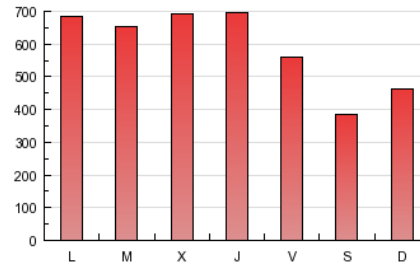
4. Gráficas (Nacional)

4.1 Por día de la semana (promedio)

N. únicos / Visitas (x 100)

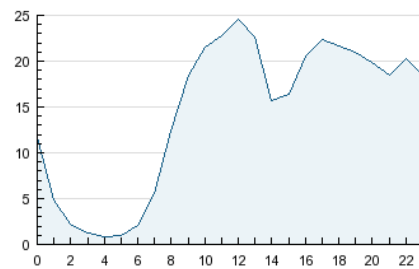


Páginas (x 100)

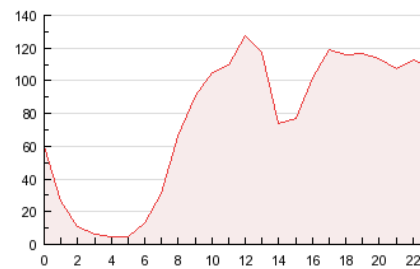


4.2 Por franja horaria (promedio)

Visitas (x 1000)

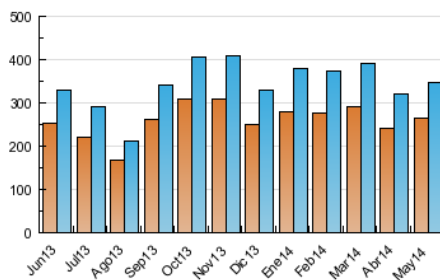


Páginas (x 1000)

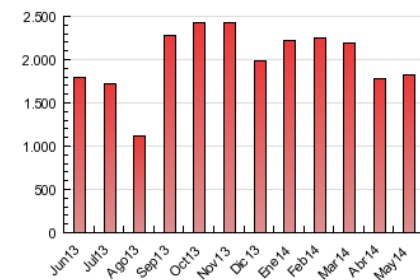


4.3 Por meses

N. únicos / Visitas (x 1000)



Páginas (x 1000)



5. Observaciones

Este Medio Electrónico de Comunicación ha sido medido por la herramienta Google Analytics de Google

6. Definiciones básicas (Para más información ver Normas Técnicas para el Control de los Medios Electrónicos de Comunicación)

Página Vista:

Conjunto de ficheros enviado a un usuario como resultado de una petición del mismo recibida por el servidor. Cuando la página está formada por varios marcos (frames), el conjunto de los mismos tendrá, a efectos de cómputo, la consideración de una página unitaria.

Visita:

Una secuencia ininterrumpida de páginas servidas a un usuario válido. Si dicho usuario no realiza peticiones de páginas en un periodo de tiempo (30 min) la siguiente petición constituirá el inicio de una nueva visita.

Navegador Único:

Total de combinaciones únicas de una dirección IP y un identificador adicional. Los medios pueden utilizar cookies o el Identificador de Alta de registro.

Duración Página Vista:

Tiempo acumulado en segundos de todas las páginas vistas (en visitas de dos o más páginas vistas), dividido por el número total de páginas vistas.

Duración Visita:

Tiempo en segundos de todas las visitas de dos o más páginas vistas, dividido por el número total de visitas de dos o más páginas vistas.

Tráfico nacional:

Audiencia/difusión correspondiente a España medida en base a los datos de las direcciones IP registradas por el sistema de medición.

7. Opinión

De OJDinteractiva, la división de INFORMACIÓN Y CONTROL DE PUBLICACIONES S.A.:

Hemos examinado la información facilitada por el editor del medio electrónico para el periodo que comprende la presente certificación.

Nuestro examen se ha realizado de acuerdo con las normas y procedimientos establecidos en las Normas Técnicas para el Control de los Medios Electrónicos de Comunicación.

En nuestra opinión, la presente acta presenta razonablemente la difusión/audiencia registrada por este medio electrónico.

ADVERTENCIA:

El trabajo de OJDinteractiva, la división de INFORMACIÓN Y CONTROL DE PUBLICACIONES S.A (INTROL) se limita a la realización de pruebas para la revisión de los datos de recuento suministrados por el editor con la finalidad de expresar una opinión sobre la razonabilidad de dichos datos de acuerdo con las Normas Técnicas para el control de los MEC.

Por tanto, INTROL no acepta responsabilidad alguna por las inexactitudes o errores que puedan existir en los datos de recuento. Tampoco acepta ninguna responsabilidad por la falsedad en los datos de recuento recibidos del editor, ni por otros datos de medición que no están incluidos en el análisis.

Junio - 2014

OJDinteractiva