



INFORMACION Y CONTROL DE PUBLICACIONES, S.A.

Serrano, 21 - 6 planta - Tel. 91 435 00 32 Fax 91 435 96 05 - 28001 MADRID
Entença, 218 Entr. 7 - Tel 93 439 24 18 Fax 93 419 25 34 - 08029 BARCELONA

Título: INTEREMPRESAS.NET
URL Primaria: http://www.interempresas.net
Editor: Nova Agora, S.L.
Domicilio: Amadeu Vives, 20-22
Ciudad: 08750 MOLINS DE REI
Teléfono: 93 680 20 27
Fax: 93 680 20 31
E-mail: aesteves@interempresas.net
Clasificación: Noticias e Información
Sub-Clasificación: Noticias de interés especial



1. Cifras totales y promedios (Nacional e Internacional)

MES - AÑO	NAVEGADORES UNICOS	VISITAS	PAGINAS
Mayo - 2013	606.853	737.048	3.029.751
PROMEDIO DIARIO	22.373	23.776	97.734
PROMEDIO LUNES-VIERNES	24.936	26.512	107.048
PROMEDIO SABADO-DOMINGO	15.007	15.908	70.956
PAGINAS / VISITAS	4,11		
DURACION MEDIA VISITAS	0:02:58		
DURACION MEDIA PAGINAS	0:00:44		

2. Secciones (Nacional e Internacional)

	PAGINAS	%
HOME	29.976	0.99 %
RESTO	2.999.775	99.01 %

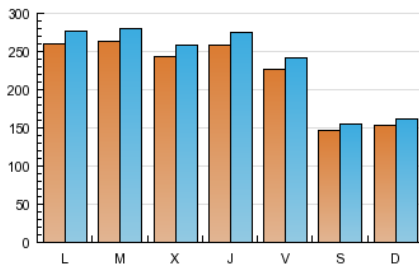
3. Por día del mes (Nacional e Internacional)

Día	N. únicos	Visitas	Páginas	Día	N. únicos	Visitas	Páginas	Día	N. únicos	Visitas	Páginas
1	16.942	17.952	85.160	11	13.758	14.476	62.329	21	27.113	28.809	110.353
2	24.569	26.347	130.691	12	14.706	15.625	69.324	22	26.654	28.244	102.760
3	22.343	23.753	103.242	13	25.966	27.659	104.597	23	26.064	27.612	103.066
4	13.994	14.819	66.590	14	26.371	27.999	105.542	24	23.591	24.963	96.560
5	14.182	15.041	63.803	15	26.431	28.079	117.702	25	14.957	15.822	64.134
6	24.998	26.690	110.672	16	28.084	30.031	148.708	26	15.917	16.845	73.908
7	24.250	25.685	96.989	17	24.338	25.962	111.956	27	26.997	28.714	109.249
8	24.914	26.493	106.408	18	16.185	17.198	84.390	28	27.578	29.282	113.114
9	24.855	26.412	100.611	19	16.353	17.439	83.167	29	26.919	28.576	110.688
10	21.545	22.883	90.088	20	25.845	27.472	111.411	30	25.285	26.978	103.706
								31	21.870	23.188	88.833

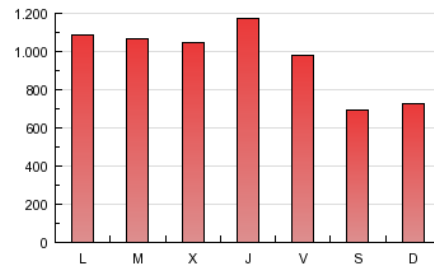
4. Gráficas (Nacional e Internacional)

4.1 Por día de la semana (promedio)

N. únicos / Visitas (x 100)



Páginas (x 100)

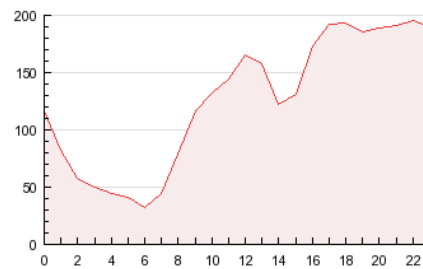


4.2 Por franja horaria (promedio)

Visitas (x 1000)

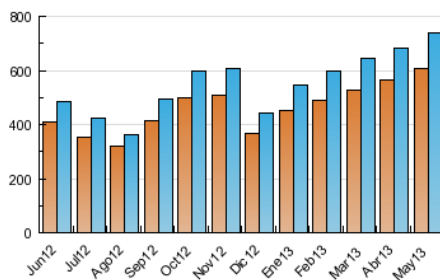


Páginas (x 1000)

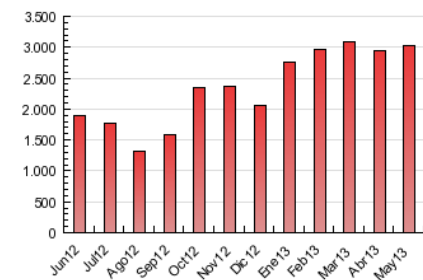


4.3 Por meses

N. únicos / Visitas (x 1000)



Páginas (x 1000)





INFORMACION Y CONTROL DE PUBLICACIONES, S.A.

Serrano, 21 - 6 planta - Tel. 91 435 00 32 Fax 91 435 96 05 - 28001 MADRID
Entença, 218 Entr. 7 - Tel 93 439 24 18 Fax 93 419 25 34 - 08029 BARCELONA

Anexo - Tráfico Nacional

Título: INTEREMPRESAS.NET
URL Primaria: http://www.interempresas.net
Editor: Nova Agora, S.L.
Domicilio: Amadeu Vives, 20-22
Ciudad: 08750 MOLINS DE REI
Teléfono: 93 680 20 27
Fax: 93 680 20 31
E-mail: aesteves@interempresas.net
Clasificación: Noticias e Información
Sub-Clasificación: Noticias de interés especial



1. Cifras totales y promedios (Nacional)

MES - AÑO	NAVEGADORES UNICOS	VISITAS	PAGINAS
Mayo - 2013	307.761	401.699	2.171.453
PROMEDIO DIARIO	12.034	12.958	70.047
PROMEDIO LUNES-VIERNES	13.353	14.394	76.600
PROMEDIO SABADO-DOMINGO	8.242	8.830	51.206
PAGINAS / VISITAS	5,41		
DURACION MEDIA VISITAS	0:03:27		
DURACION MEDIA PAGINAS	0:00:39		

2. Secciones (Nacional)

	PAGINAS	%
HOME	24.353	1.12 %
RESTO	2.147.100	98.88 %

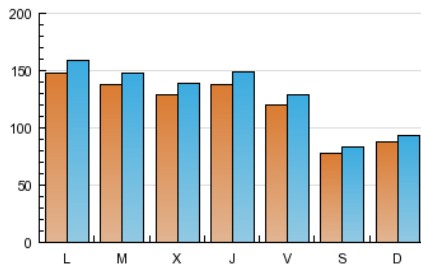
3. Por día del mes (Nacional)

Día	N. únicos	Visitas	Páginas	Día	N. únicos	Visitas	Páginas	Día	N. únicos	Visitas	Páginas
1	9.383	10.072	63.287	11	7.231	7.687	44.096	21	14.061	15.162	78.307
2	13.223	14.410	92.521	12	8.771	9.405	52.644	22	13.570	14.602	70.923
3	11.749	12.642	72.665	13	14.966	16.098	74.996	23	13.429	14.429	72.097
4	7.201	7.719	43.838	14	14.053	15.166	74.922	24	12.270	13.148	68.451
5	7.860	8.409	45.143	15	14.460	15.564	85.749	25	7.818	8.351	45.336
6	14.335	15.486	82.802	16	15.630	16.978	110.131	26	8.910	9.508	54.194
7	12.451	13.379	66.826	17	13.288	14.364	79.854	27	15.159	16.332	80.425
8	13.094	14.122	74.626	18	8.787	9.446	61.273	28	14.414	15.526	80.427
9	13.371	14.411	72.382	19	9.359	10.113	63.125	29	14.008	15.060	80.374
10	11.612	12.492	63.056	20	14.441	15.570	82.853	30	13.113	14.186	73.903
								31	11.034	11.862	60.227

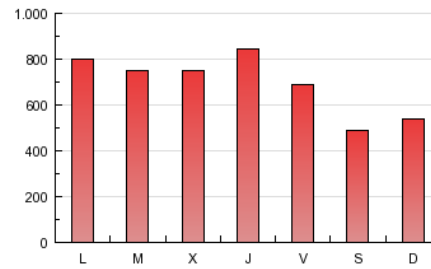
4. Gráficas (Nacional)

4.1 Por día de la semana (promedio)

N. únicos / Visitas (x 100)

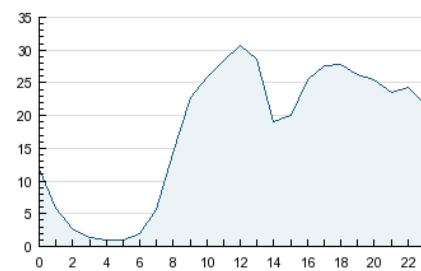


Páginas (x 100)

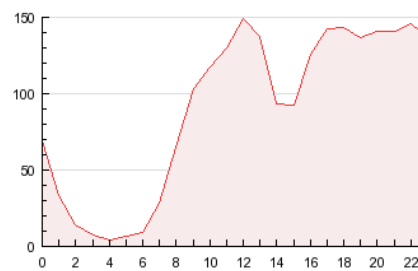


4.2 Por franja horaria (promedio)

Visitas (x 1000)

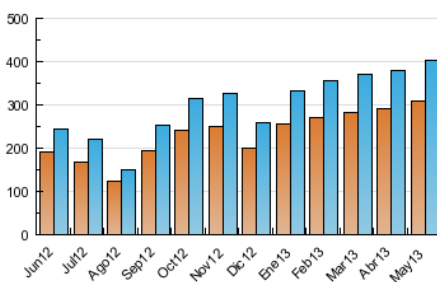


Páginas (x 1000)

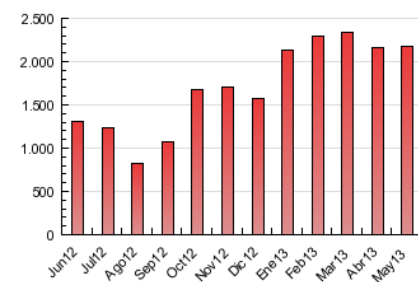


4.3 Por meses

N. únicos / Visitas (x 1000)



Páginas (x 1000)



5. Observaciones

Este Medio Electrónico de Comunicación ha sido medido por la herramienta Site Census de Nielsen que ha obtenido la calificación de *** (3 estrellas) en la homologación de OJDInteractiva

6. Definiciones básicas (Para más información ver Normas Técnicas para el Control de los Medios Electrónicos de Comunicación)

Página Vista:

Conjunto de ficheros enviado a un usuario como resultado de una petición del mismo recibida por el servidor. Cuando la página está formada por varios marcos (frames), el conjunto de los mismos tendrá, a efectos de cómputo, la consideración de una página unitaria.

Visita:

Una secuencia ininterrumpida de páginas servidas a un usuario válido. Si dicho usuario no realiza peticiones de páginas en un periodo de tiempo (30 min) la siguiente petición constituirá el inicio de una nueva visita.

Navegador Único:

Total de combinaciones únicas de una dirección IP y un identificador adicional. Los medios pueden utilizar cookies o el Identificador de Alta de registro.

Duración Página Vista:

Tiempo acumulado en segundos de todas las páginas vistas (en visitas de dos o más páginas vistas), dividido por el número total de páginas vistas.

Duración Visita:

Tiempo en segundos de todas las visitas de dos o más páginas vistas, dividido por el número total de visitas de dos o más páginas vistas.

Tráfico nacional:

Audiencia/difusión correspondiente a España medida en base a los datos de las direcciones IP registradas por el sistema de medición.

7. Opinión

De OJDinteractiva, la división de INFORMACIÓN Y CONTROL DE PUBLICACIONES S.A.:

Hemos examinado la información facilitada por el editor del medio electrónico para el periodo que comprende la presente certificación. Nuestro examen se ha realizado de acuerdo con las normas y procedimientos establecidos en las Normas Técnicas para el Control de los Medios Electrónicos de Comunicación.

En nuestra opinión, la presente acta presenta razonablemente la difusión/audiencia registrada por este medio electrónico.

ADVERTENCIA:

El trabajo de OJDinteractiva, la división de INFORMACIÓN Y CONTROL DE PUBLICACIONES S.A (INTROL) se limita a la realización de pruebas para la revisión de los datos de recuento suministrados por el editor con la finalidad de expresar una opinión sobre la razonabilidad de dichos datos de acuerdo con las Normas Técnicas para el control de los MEC.

Por tanto, INTROL no acepta responsabilidad alguna por las inexactitudes o errores que puedan existir en los datos de recuento. Tampoco acepta ninguna responsabilidad por la falsedad en los datos de recuento recibidos del editor, ni por otros datos de medición que no están incluidos en el análisis.