



INFORMACION Y CONTROL DE PUBLICACIONES, S.A.

Serrano, 21 - 6 planta - Tel. 91 435 00 32 Fax 91 435 96 05 - 28001 MADRID
Entença, 218 Entr. 7 - Tel 93 439 24 18 Fax 93 419 25 34 - 08029 BARCELONA

Título: INTEREMPRESAS.NET
URL Primaria: http://www.interempresas.net
Editor: Nova Agora, S.L.
Domicilio: Amadeu Vives, 20-22
Ciudad: 08750 MOLINS DE REI
Teléfono: 93 680 20 27
Fax: 93 680 20 31
E-mail: aesteves@interempresas.net
Clasificación: Noticias e Información
Sub-Clasificación: Noticias de interés especial



1. Cifras totales y promedios (Nacional e Internacional)

MES - AÑO	NAVEGADORES UNICOS	VISITAS	PAGINAS
Mayo - 2012	490.204	580.618	2.255.520
PROMEDIO DIARIO	17.768	18.730	72.759
PROMEDIO LUNES-VIERNES	19.851	20.937	79.687
PROMEDIO SABADO-DOMINGO	11.778	12.384	52.841
PAGINAS / VISITAS	3,88		
DURACION MEDIA VISITAS	0:02:25		
DURACION MEDIA PAGINAS	0:00:38		

2. Secciones (Nacional e Internacional)

	PAGINAS	%
HOME	33.340	1.48 %
RESTO	2.222.180	98.52 %

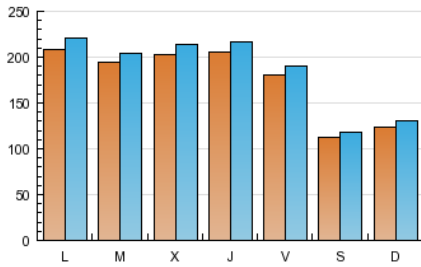
3. Por día del mes (Nacional e Internacional)

Día	N. únicos	Visitas	Páginas	Día	N. únicos	Visitas	Páginas	Día	N. únicos	Visitas	Páginas
1	13.043	13.722	57.173	11	17.307	18.172	67.389	21	21.434	22.686	91.066
2	19.716	20.870	84.256	12	10.365	10.862	42.830	22	21.360	22.590	82.763
3	22.204	23.564	108.998	13	11.123	11.724	47.682	23	20.673	21.784	78.079
4	19.202	20.281	81.454	14	19.897	21.101	82.563	24	20.040	21.158	75.596
5	11.904	12.569	60.146	15	19.746	20.760	76.546	25	17.552	18.434	67.432
6	12.886	13.574	60.252	16	20.723	21.770	83.150	26	10.995	11.485	46.970
7	21.449	22.816	90.698	17	22.169	23.364	102.509	27	11.955	12.549	49.885
8	21.425	22.602	85.023	18	18.285	19.276	76.306	28	20.709	21.829	76.328
9	19.860	20.958	75.450	19	11.536	12.105	52.517	29	21.563	22.625	75.921
10	18.672	19.618	70.585	20	13.459	14.201	62.443	30	20.191	21.219	74.004
								31	19.354	20.350	69.506

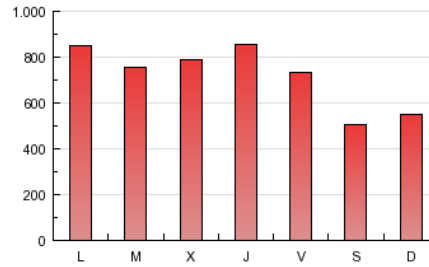
4. Gráficas (Nacional e Internacional)

4.1 Por día de la semana (promedio)

N. únicos / Visitas (x 100)

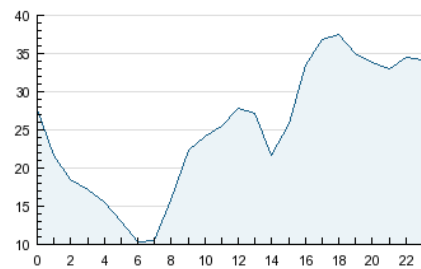


Páginas (x 100)

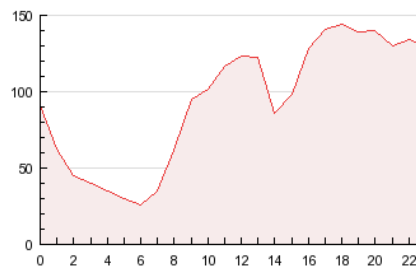


4.2 Por franja horaria (promedio)

Visitas (x 1000)

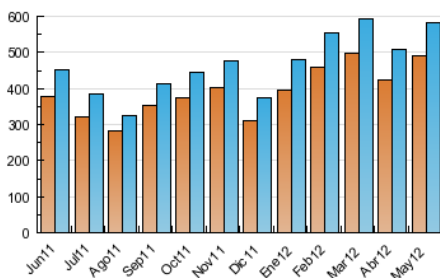


Páginas (x 1000)

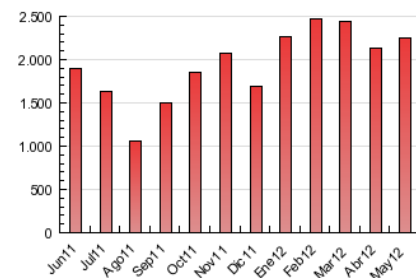


4.3 Por meses

N. únicos / Visitas (x 1000)



Páginas (x 1000)





INFORMACION Y CONTROL DE PUBLICACIONES, S.A.

Serrano, 21 - 6 planta - Tel. 91 435 00 32 Fax 91 435 96 05 - 28001 MADRID
Entença, 218 Entr. 7 - Tel 93 439 24 18 Fax 93 419 25 34 - 08029 BARCELONA

Anexo - Tráfico Nacional

Título: INTEREMPRESAS.NET
URL Primaria: http://www.interempresas.net
Editor: Nova Agora, S.L.
Domicilio: Amadeu Vives, 20-22
Ciudad: 08750 MOLINS DE REI
Teléfono: 93 680 20 27
Fax: 93 680 20 31
E-mail: aesteves@interempresas.net
Clasificación: Noticias e Información
Sub-Clasificación: Noticias de interés especial



1. Cifras totales y promedios (Nacional)

MES - AÑO	NAVEGADORES UNICOS	VISITAS	PAGINAS
Mayo - 2012	234.349	300.268	1.588.563
PROMEDIO DIARIO	9.045	9.686	51.244
PROMEDIO LUNES-VIERNES	10.062	10.792	55.924
PROMEDIO SABADO-DOMINGO	6.121	6.507	37.790
PAGINAS / VISITAS	5,29		
DURACION MEDIA VISITAS	0:02:58		
DURACION MEDIA PAGINAS	0:00:34		

2. Secciones (Nacional)

	PAGINAS	%
HOME	27.461	1.73 %
RESTO	1.561.102	98.27 %

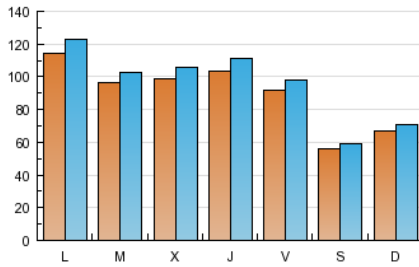
3. Por día del mes (Nacional)

Día	N. únicos	Visitas	Páginas	Día	N. únicos	Visitas	Páginas	Día	N. únicos	Visitas	Páginas
1	6.538	6.955	40.673	11	8.608	9.173	46.209	21	12.146	13.030	66.918
2	10.165	10.951	60.010	12	4.960	5.250	28.490	22	10.494	11.294	56.957
3	12.186	13.190	81.710	13	6.150	6.539	34.325	23	9.863	10.570	53.494
4	10.113	10.849	58.615	14	11.105	11.980	59.497	24	9.673	10.383	51.703
5	6.328	6.785	45.040	15	9.879	10.551	52.970	25	8.656	9.211	47.214
6	7.029	7.492	44.740	16	10.302	10.996	57.146	26	5.111	5.385	30.815
7	11.924	12.896	67.113	17	11.498	12.304	73.021	27	5.860	6.213	34.204
8	10.783	11.567	60.544	18	9.185	9.827	53.167	28	10.569	11.301	52.141
9	9.777	10.538	52.200	19	5.882	6.217	37.746	29	10.377	11.107	51.697
10	9.406	10.044	49.163	20	7.651	8.172	46.956	30	9.218	9.907	48.963
								31	8.954	9.591	45.122

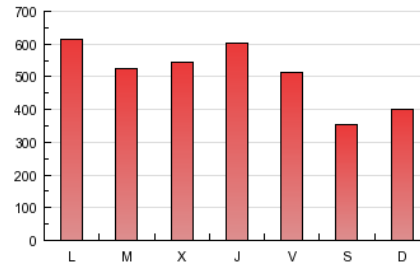
4. Gráficas (Nacional)

4.1 Por día de la semana (promedio)

N. únicos / Visitas (x 100)

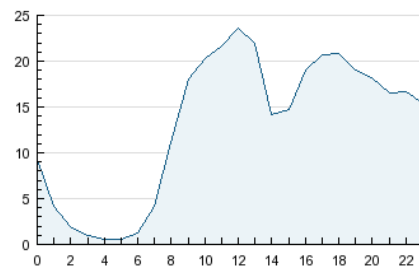


Páginas (x 100)

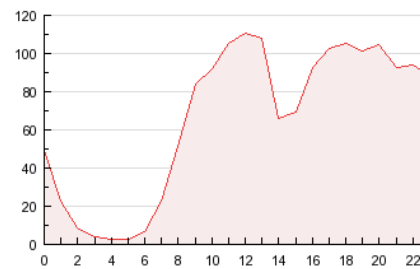


4.2 Por franja horaria (promedio)

Visitas (x 1000)

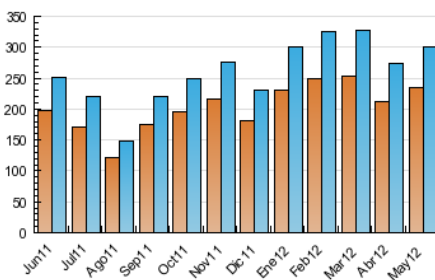


Páginas (x 1000)

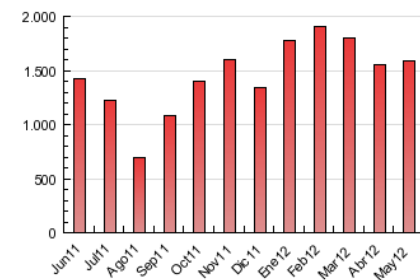


4.3 Por meses

N. únicos / Visitas (x 1000)



Páginas (x 1000)



5. Definiciones básicas (Para más información ver Normas Técnicas para el Control de los Medios Electrónicos de Comunicación)

Página Vista:

Conjunto de ficheros enviado a un usuario como resultado de una petición del mismo recibida por el servidor. Cuando la página está formada por varios marcos (frames), el conjunto de los mismos tendrá, a efectos de cómputo, la consideración de una página unitaria.

Visita:

Una secuencia ininterrumpida de páginas servidas a un usuario válido. Si dicho usuario no realiza peticiones de páginas en un periodo de tiempo (30 min) la siguiente petición constituirá el inicio de una nueva visita.

Navegador Único:

Total de combinaciones únicas de una dirección IP y un identificador adicional. Los medios pueden utilizar cookies o el Identificador de Alta de registro.

Duración Página Vista:

Tiempo acumulado en segundos de todas las páginas vistas (en visitas de dos o más páginas vistas), dividido por el número total de páginas vistas.

Duración Visita:

Tiempo en segundos de todas las visitas de dos o más páginas vistas, dividido por el número total de dos o más páginas vistas.

Tráfico nacional:

Audiencia/difusión correspondiente a España medida en base a los datos de las direcciones IP registradas por el sistema de medición.

6. Opinión

De OJDinteractiva, la división de INFORMACIÓN Y CONTROL DE PUBLICACIONES S.A.:

Hemos examinado la información facilitada por el editor del medio electrónico para el periodo que comprende la presente certificación. Nuestro examen se ha realizado de acuerdo con las normas y procedimientos establecidos en las Normas Técnicas para el Control de los Medios Electrónicos de Comunicación.

En nuestra opinión, la presente acta presenta razonablemente la difusión/audiencia registrada por este medio electrónico.

ADVERTENCIA:

El trabajo de OJDinteractiva, la división de INFORMACIÓN Y CONTROL DE PUBLICACIONES S.A (INTROL) se limita a la realización de pruebas para la revisión de los datos de recuento suministrados por el editor con la finalidad de expresar una opinión sobre la razonabilidad de dichos datos de acuerdo con las Normas Técnicas para el control de los MEC.

Por tanto, INTROL no acepta responsabilidad alguna por las inexactitudes o errores que puedan existir en los datos de recuento. Tampoco acepta ninguna responsabilidad por la falsedad en los datos de recuento recibidos del editor, ni por otros datos de medición que no están incluidos en el análisis.