



INFORMACION Y CONTROL DE PUBLICACIONES, S.A.

Serrano, 21 - 6 planta - Tel. 91 435 00 32 Fax 91 435 96 05 - 28001 MADRID
Entença, 218 Entr. 7 - Tel 93 439 24 18 Fax 93 419 25 34 - 08029 BARCELONA

Título: INTEREMPRESAS.NET
URL Primaria: http://www.interempresas.net
Editor: Nova Agora, S.L.
Domicilio: Amadeu Vives, 20-22
Ciudad: 08750 MOLINS DE REI
Teléfono: 93 680 20 27
Fax: 93 680 20 31
e-mail: aesteves@interempresas.net
Clasificación: Portales, Buscadores y Comunidades



1. Cifras totales y promedios

MES - AÑO	USUARIOS UNICOS	VISITAS	PAGINAS
Mayo - 2008	518.694	655.047	3.585.943
PROMEDIO DIARIO	19.682	21.131	115.676
PROMEDIO LUNES - VIERNES	22.945	24.630	130.130
PROMEDIO SABADOS - DOMINGOS	11.716	12.584	79.685
PAGINAS / VISITAS	5,47		
DURACION MEDIA VISITAS	0:02:39		
DURACION MEDIA PAGINAS	0:00:29		

2. Secciones

	PAGINAS	%
HOME	46.224	1.29 %
RESTO	3.539.719	98.71 %

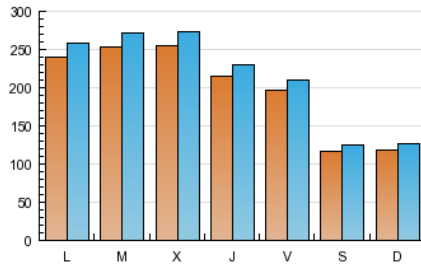
3. Por día del mes

Día	U. únicos	Visitas	Páginas	Día	U. únicos	Visitas	Páginas	Día	U. únicos	Visitas	Páginas
1	11.429	12.195	82.796	11	11.659	12.638	88.173	21	24.959	26.716	134.442
2	13.798	14.768	86.894	12	23.187	25.025	136.435	22	24.173	25.945	131.464
3	9.643	10.344	64.476	13	25.564	27.394	141.650	23	22.148	23.703	120.885
4	10.137	10.886	67.604	14	24.668	26.411	140.498	24	12.034	12.849	76.273
5	22.635	24.427	125.755	15	22.666	24.280	130.727	25	12.819	13.799	91.457
6	24.002	25.841	134.353	16	20.519	21.951	115.805	26	24.864	26.874	136.675
7	25.853	27.867	154.962	17	12.230	13.047	73.318	27	25.396	27.218	129.419
8	24.780	26.454	141.803	18	12.488	13.466	79.765	28	26.504	28.422	147.437
9	22.185	23.842	142.489	19	25.288	27.272	140.662	29	24.074	25.843	135.034
10	12.721	13.645	96.416	20	26.347	28.297	140.247	30	19.749	21.118	112.417
								31	11.633	12.510	85.612

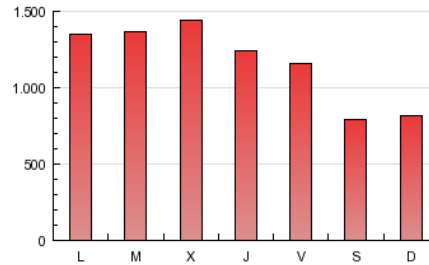
4. Gráficas

4.1 Por día de la semana (promedio)

U únicos / Visitas (x 100)



Páginas (x 100)

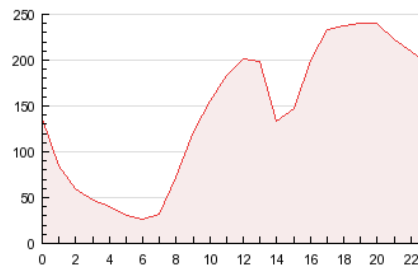


4.2 Por franja horaria (promedio)

Visitas (x 1000)

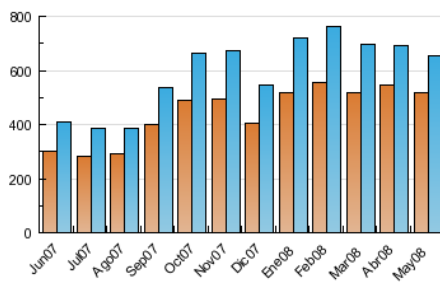


Páginas (x 1000)

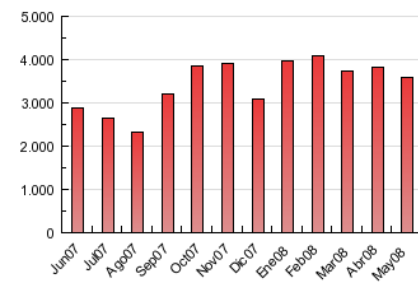


4.3 Por meses

U únicos / Visitas (x 1000)



Páginas (x 1000)



5. Definiciones básicas (Para más información ver Normas Técnicas para el Control de los Medios Electrónicos de Comunicación)

Página Vista:

Conjunto de ficheros enviado a un usuario como resultado de una petición del mismo recibida por el servidor. Cuando la página está formada por varios marcos (frames), el conjunto de los mismos tendrá, a efectos de cómputo, la consideración de una página unitaria.

Visita:

Una secuencia ininterrumpida de páginas servidas a un usuario válido. Si dicho usuario no realiza peticiones de páginas en un periodo de tiempo (30 min) la siguiente petición constituirá el inicio de una nueva visita.

Usuarios Únicos:

Total de combinaciones únicas de una dirección IP y un identificador adicional. Los medios pueden utilizar el Agente de Usuario (User Agent), Cookie o el Identificador de Alta de registro.

Duración Media Páginas:

Tiempo acumulado en segundos de todas las páginas vistas (en visitas de dos o más páginas vistas), dividido por el número total de páginas vistas.

Duración Media Visitas:

Tiempo en segundos de todas las visitas de dos o más páginas vistas, dividido por el número total de dos o más páginas vistas.

6. Opinión

De OJDinteractiva, la división de INFORMACIÓN Y CONTROL DE PUBLICACIONES S.A.:

Hemos examinado la información facilitada por el editor del medio electrónico para el periodo que comprende la presente certificación. Nuestro examen se ha realizado de acuerdo con las normas y procedimientos establecidos en las Normas Técnicas para el Control de los Medios Electrónicos de Comunicación.

En nuestra opinión, la presente acta presenta razonablemente la difusión/audiencia registrada por este medio electrónico.

ADVERTENCIA:

El trabajo de OJDinteractiva, la división de INFORMACIÓN Y CONTROL DE PUBLICACIONES S.A (INTROL) se limita a la realización de pruebas para la revisión de los datos de recuento suministrados por el editor con la finalidad de expresar una opinión sobre la razonabilidad de dichos datos de acuerdo con las Normas Técnicas para el control de los MEC.

Por tanto, INTROL no acepta responsabilidad alguna por las inexactitudes o errores que puedan existir en los datos de recuento. Tampoco acepta ninguna responsabilidad por la falsedad en los datos de recuento recibidos del editor, ni por otros datos de medición que no están incluidos en el análisis.