



INFORMACION Y CONTROL DE PUBLICACIONES, S.A.

Velázquez, 46, 1º Drcha - Tel. 91 435 00 32 Fax 91 435 96 05 - 28001 - MADRID
 Entença, 218 Entr. 7 - Tel 93 439 24 18 Fax 93 419 25 34 - 08029 - BARCELONA

Título: INTEREMPRESAS.NET
URL Primaria: http://www.interempresas.net
Editor: Interempresas Media, S.L.U.
Domicilio: Amadeu Vives, 20-22
Ciudad: 08750 MOLINS DE REI
Teléfono: 93 680 20 27
Fax: 93 680 20 31
E-mail: aesteves@interempresas.net
Clasificación: Noticias e Información
Sub-Clasificación: Noticias de interés especial



1. Cifras totales y promedios (Nacional e Internacional)

MES - AÑO	NAVEGADORES UNICOS	VISITAS	PAGINAS
Abril - 2018	928.818	1.137.409	5.665.978
PROMEDIO DIARIO	35.140	37.914	188.866
PROMEDIO LUNES-VIERNES	39.924	43.057	208.119
PROMEDIO SABADO-DOMINGO	23.978	25.911	143.942
PAGINAS / VISITAS	4,98		
DURACION MEDIA VISITAS	0:02:15		
DURACION MEDIA PAGINAS	0:00:34		

2. Secciones (Nacional e Internacional)

	PAGINAS	%
HOME	18.166	0.32 %
RESTO	5.647.812	99.68 %

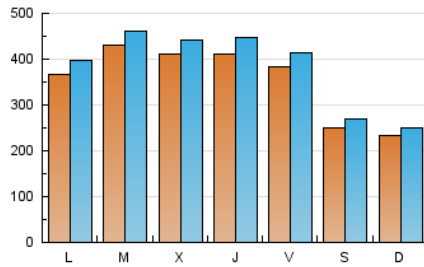
3. Por día del mes (Nacional e Internacional)

Día	N. únicos	Visitas	Páginas	Día	N. únicos	Visitas	Páginas	Día	N. únicos	Visitas	Páginas
1	17.167	18.733	106.476	11	41.401	44.696	221.950	21	25.408	27.309	145.613
2	28.374	30.849	160.714	12	42.218	46.554	244.323	22	26.197	28.276	148.586
3	41.059	44.058	206.585	13	38.209	41.648	212.432	23	41.858	45.917	209.353
4	35.574	38.168	185.580	14	23.154	24.988	142.583	24	45.194	48.015	219.556
5	35.157	37.843	186.580	15	24.135	26.198	141.820	25	45.094	48.327	233.871
6	34.828	37.580	181.901	16	39.763	43.137	206.244	26	45.553	49.316	248.870
7	27.172	29.213	170.440	17	44.309	47.642	226.140	27	40.301	43.454	210.107
8	24.127	26.220	146.525	18	42.425	45.436	209.672	28	24.032	26.008	142.943
9	39.303	41.919	200.414	19	41.871	45.564	211.883	29	24.413	26.258	150.490
10	42.016	44.584	212.720	20	39.957	43.223	206.127	30	33.938	36.276	175.480

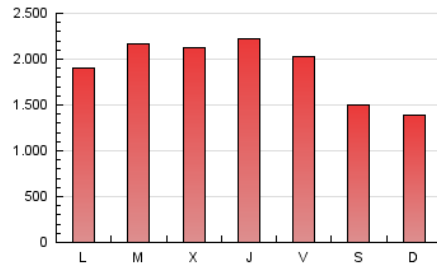
4. Gráficas (Nacional e Internacional)

4.1 Por día de la semana (promedio)

N. únicos / Visitas (x 100)



Páginas (x 100)



4.2 Por franja horaria (promedio)

Visitas (x 1000)

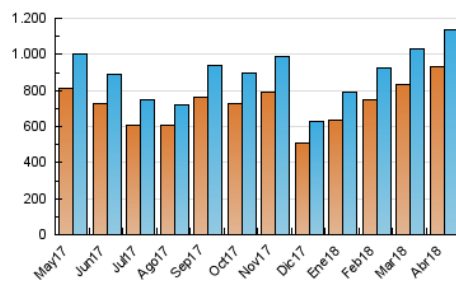


Páginas (x 1000)

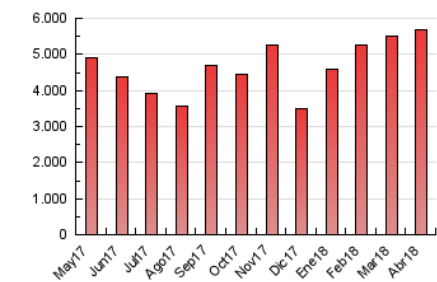


4.3 Por meses

N. únicos / Visitas (x 1000)



Páginas (x 1000)





INFORMACION Y CONTROL DE PUBLICACIONES, S.A.

Velázquez, 46, 1º Drcha - Tel. 91 435 00 32 Fax 91 435 96 05 - 28001 - MADRID
Entença, 218 Entr. 7 - Tel 93 439 24 18 Fax 93 419 25 34 - 08029 - BARCELONA

Anexo - Tráfico Nacional

Título: INTEREMPRESAS.NET
URL Primaria: http://www.interempresas.net
Editor: Interempresas Media, S.L.U.
Domicilio: Amadeu Vives, 20-22
Ciudad: 08750 MOLINS DE REI
Teléfono: 93 680 20 27
Fax: 93 680 20 31
E-mail: aesteves@interempresas.net
Clasificación: Noticias e Información
Sub-Clasificación: Noticias de interés especial



1. Cifras totales y promedios (Nacional)

MES - AÑO	NAVEGADORES UNICOS	VISITAS	PAGINAS
Abril - 2018	373.719	481.035	3.091.314
PROMEDIO DIARIO	14.813	16.035	103.044
PROMEDIO LUNES-VIERNES	16.414	17.789	110.300
PROMEDIO SABADO-DOMINGO	11.078	11.940	86.114
PAGINAS / VISITAS	6,43		
DURACION MEDIA VISITAS	0:02:22		
DURACION MEDIA PAGINAS	0:00:26		

2. Secciones (Nacional)

	PAGINAS	%
HOME	11.987	0.39 %
RESTO	3.079.327	99.61 %

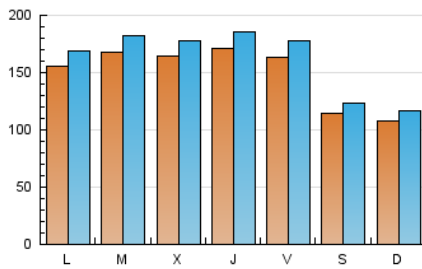
3. Por día del mes (Nacional)

Día	N. únicos	Visitas	Páginas	Día	N. únicos	Visitas	Páginas	Día	N. únicos	Visitas	Páginas
1	7.879	8.485	62.001	11	17.018	18.649	121.196	21	10.868	11.804	82.308
2	11.965	13.111	89.164	12	18.573	20.385	140.038	22	11.566	12.486	87.151
3	14.414	15.756	96.728	13	16.812	18.327	119.975	23	17.676	19.100	111.787
4	14.679	15.746	98.492	14	10.070	10.868	81.057	24	17.659	18.963	111.855
5	14.633	15.720	97.214	15	10.860	11.692	82.892	25	17.856	19.346	120.433
6	15.487	16.697	100.191	16	17.019	18.556	112.835	26	18.871	20.449	134.333
7	14.341	15.244	113.206	17	17.847	19.393	118.088	27	16.864	18.367	109.757
8	11.612	12.567	92.747	18	16.315	17.500	104.083	28	10.598	11.424	79.160
9	17.029	18.554	112.867	19	16.490	17.690	105.261	29	11.912	12.886	94.500
10	17.227	18.613	113.264	20	16.254	17.606	106.345	30	13.998	15.051	92.386

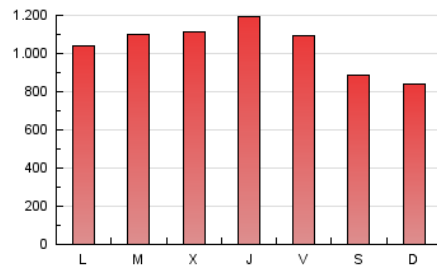
4. Gráficas (Nacional)

4.1 Por día de la semana (promedio)

N. únicos / Visitas (x 100)

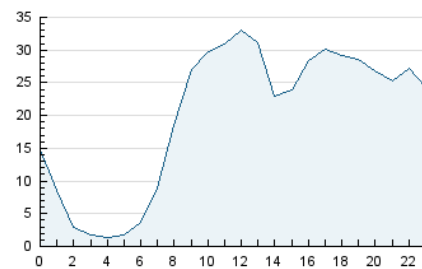


Páginas (x 100)

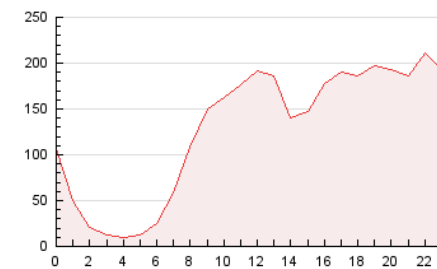


4.2 Por franja horaria (promedio)

Visitas (x 1000)

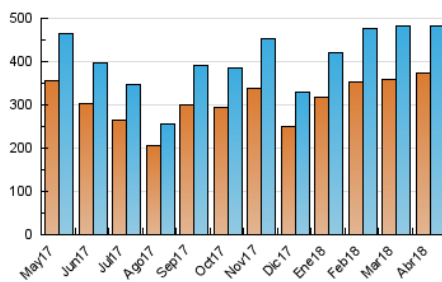


Páginas (x 1000)

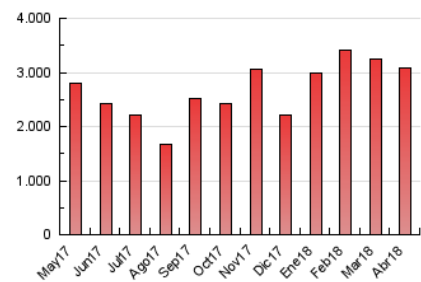


4.3 Por meses

N. únicos / Visitas (x 1000)



Páginas (x 1000)



5. Observaciones

Este Medio Electrónico de Comunicación ha sido medido por la herramienta Google Analytics de Google

6. Definiciones básicas (Para más información ver Normas Técnicas para el Control de los Medios Electrónicos de Comunicación)

Página Vista:

Conjunto de ficheros enviado a un usuario como resultado de una petición del mismo recibida por el servidor. Cuando la página está formada por varios marcos (frames), el conjunto de los mismos tendrá, a efectos de cómputo, la consideración de una página unitaria.

Visita:

Una secuencia ininterrumpida de páginas servidas a un usuario válido. Si dicho usuario no realiza peticiones de páginas en un periodo de tiempo (30 min) la siguiente petición constituirá el inicio de una nueva visita.

Navegador Único:

Total de combinaciones únicas de una dirección IP y un identificador adicional. Los medios pueden utilizar cookies o el Identificador de Alta de registro.

Duración Página Vista:

Tiempo acumulado en segundos de todas las páginas vistas (en visitas de dos o más páginas vistas), dividido por el número total de páginas vistas.

Duración Visita:

Tiempo en segundos de todas las visitas de dos o más páginas vistas, dividido por el número total de visitas de dos o más páginas vistas.

Tráfico nacional:

Audiencia/difusión correspondiente a España medida en base a los datos de las direcciones IP registradas por el sistema de medición.

7. Opinión

De OJDinteractiva, la división de INFORMACIÓN Y CONTROL DE PUBLICACIONES S.A.:

Hemos examinado la información facilitada por el editor del medio electrónico para el periodo que comprende la presente certificación.

Nuestro examen se ha realizado de acuerdo con las normas y procedimientos establecidos en las Normas Técnicas para el Control de los Medios Electrónicos de Comunicación.

En nuestra opinión, la presente acta presenta razonablemente la difusión/audiencia registrada por este medio electrónico.

ADVERTENCIA:

El trabajo de OJDinteractiva, la división de INFORMACIÓN Y CONTROL DE PUBLICACIONES S.A (INTROL) se limita a la realización de pruebas para la revisión de los datos de recuento suministrados por el editor con la finalidad de expresar una opinión sobre la razonabilidad de dichos datos de acuerdo con las Normas Técnicas para el control de los MEC.

Por tanto, INTROL no acepta responsabilidad alguna por las inexactitudes o errores que puedan existir en los datos de recuento. Tampoco acepta ninguna responsabilidad por la falsedad en los datos de recuento recibidos del editor, ni por otros datos de medición que no están incluidos en el análisis.

Mayo - 2018

OJDinteractiva