



INFORMACION Y CONTROL DE PUBLICACIONES, S.A.

Velázquez, 46, 1º Drcha - Tel. 91 435 00 32 Fax 91 435 96 05 - 28001 - MADRID
 Entença, 218 Entr. 7 - Tel 93 439 24 18 Fax 93 419 25 34 - 08029 - BARCELONA

Título: INTEREMPRESAS.NET
URL Primaria: http://www.interempresas.net
Editor: Interempresas Media, S.L.
Domicilio: Amadeu Vives, 20-22
Ciudad: 08750 MOLINS DE REI
Teléfono: 93 680 20 27
Fax: 93 680 20 31
E-mail: aesteves@interempresas.net
Clasificación: Noticias e Información
Sub-Clasificación: Noticias de interés especial



1. Cifras totales y promedios (Nacional e Internacional)

MES - AÑO	NAVEGADORES UNICOS	VISITAS	PAGINAS
Abril - 2017	662.371	814.250	4.181.299
PROMEDIO DIARIO	25.140	27.142	139.377
PROMEDIO LUNES-VIERNES	28.726	30.991	154.882
PROMEDIO SABADO-DOMINGO	17.967	19.444	108.365
PAGINAS / VISITAS	5,14		
DURACION MEDIA VISITAS	0:02:24		
DURACION MEDIA PAGINAS	0:00:35		

2. Secciones (Nacional e Internacional)

	PAGINAS	%
HOME	18.703	0.45 %
RESTO	4.162.596	99.55 %

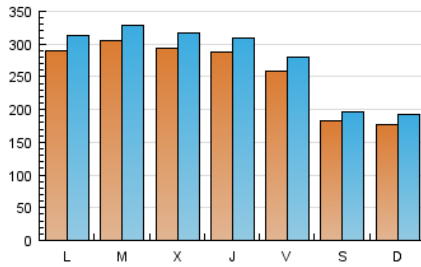
3. Por día del mes (Nacional e Internacional)

Día	N. únicos	Visitas	Páginas	Día	N. únicos	Visitas	Páginas	Día	N. únicos	Visitas	Páginas
1	20.670	22.407	128.552	11	27.205	29.253	146.178	21	29.181	31.558	157.095
2	20.337	21.988	123.981	12	22.543	24.319	122.970	22	19.608	21.275	114.481
3	32.164	34.721	171.000	13	16.841	18.162	95.686	23	18.825	20.398	109.649
4	32.375	34.845	168.909	14	14.180	15.336	85.625	24	30.940	33.441	158.344
5	32.060	34.471	168.373	15	13.967	15.086	80.740	25	33.087	35.643	167.932
6	31.088	33.555	158.038	16	15.238	16.422	89.714	26	33.227	35.729	175.126
7	29.955	32.232	160.572	17	24.770	26.699	133.979	27	35.897	38.800	222.645
8	17.716	19.195	108.245	18	29.677	32.063	160.503	28	30.130	32.543	163.961
9	16.755	18.106	102.863	19	29.989	32.522	160.173	29	19.013	20.595	115.225
10	28.237	30.432	152.623	20	30.974	33.486	167.917	30	17.536	18.968	110.200

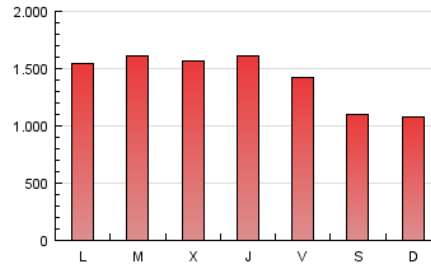
4. Gráficas (Nacional e Internacional)

4.1 Por día de la semana (promedio)

N. únicos / Visitas (x 100)



Páginas (x 100)



4.2 Por franja horaria (promedio)

Visitas (x 1000)

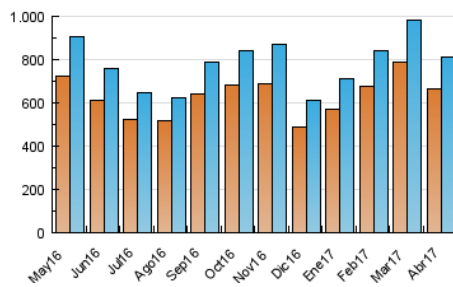


Páginas (x 1000)

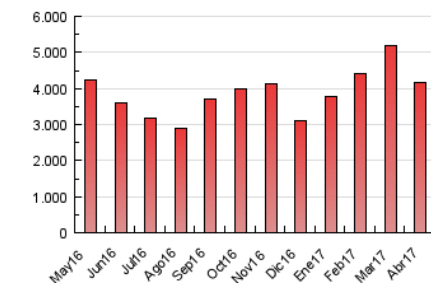


4.3 Por meses

N. únicos / Visitas (x 1000)



Páginas (x 1000)





INFORMACION Y CONTROL DE PUBLICACIONES, S.A.

Velázquez, 46, 1º Drcha - Tel. 91 435 00 32 Fax 91 435 96 05 - 28001 - MADRID
Entença, 218 Entr. 7 - Tel 93 439 24 18 Fax 93 419 25 34 - 08029 - BARCELONA

Anexo - Tráfico Nacional

Título: INTEREMPRESAS.NET
URL Primaria: http://www.interempresas.net
Editor: Interempresas Media, S.L.
Domicilio: Amadeu Vives, 20-22
Ciudad: 08750 MOLINS DE REI
Teléfono: 93 680 20 27
Fax: 93 680 20 31
E-mail: aesteves@interempresas.net
Clasificación: Noticias e Información
Sub-Clasificación: Noticias de interés especial



1. Cifras totales y promedios (Nacional)

MES - AÑO	NAVEGADORES UNICOS	VISITAS	PAGINAS
Abril - 2017	309.175	399.922	2.496.743
PROMEDIO DIARIO	12.299	13.331	83.225
PROMEDIO LUNES-VIERNES	13.788	14.940	90.620
PROMEDIO SABADO-DOMINGO	9.320	10.112	68.435
PAGINAS / VISITAS	6,24		
DURACION MEDIA VISITAS	0:02:30		
DURACION MEDIA PAGINAS	0:00:29		

2. Secciones (Nacional)

	PAGINAS	%
HOME	12.644	0.51 %
RESTO	2.484.099	99.49 %

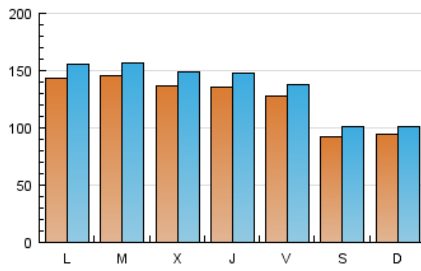
3. Por día del mes (Nacional)

Día	N. únicos	Visitas	Páginas	Día	N. únicos	Visitas	Páginas	Día	N. únicos	Visitas	Páginas
1	10.811	11.768	80.997	11	14.076	15.142	88.314	21	14.280	15.544	93.147
2	10.900	11.797	81.877	12	10.565	11.442	70.025	22	9.709	10.593	69.201
3	16.170	17.546	103.568	13	7.638	8.239	53.358	23	9.291	10.057	66.996
4	15.198	16.475	97.809	14	6.968	7.520	50.759	24	14.598	15.838	91.829
5	14.735	15.946	96.374	15	6.655	7.158	45.849	25	15.105	16.343	95.401
6	14.588	15.844	91.671	16	7.747	8.342	55.546	26	15.205	16.443	98.924
7	14.921	16.071	95.647	17	11.288	12.149	75.104	27	17.599	19.135	137.591
8	8.964	9.766	66.753	18	13.673	14.864	90.950	28	14.840	16.176	98.707
9	9.145	9.884	66.599	19	14.272	15.507	92.085	29	10.086	11.008	75.243
10	15.474	16.743	95.582	20	14.560	15.832	95.549	30	9.894	10.750	75.288

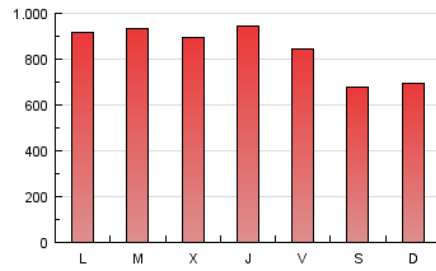
4. Gráficas (Nacional)

4.1 Por día de la semana (promedio)

N. únicos / Visitas (x 100)

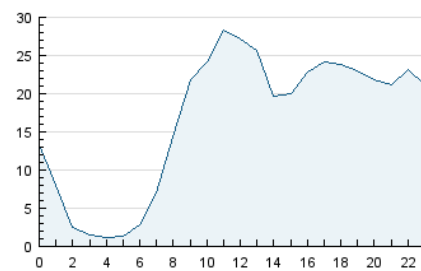


Páginas (x 100)

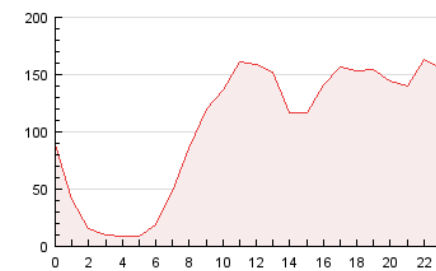


4.2 Por franja horaria (promedio)

Visitas (x 1000)

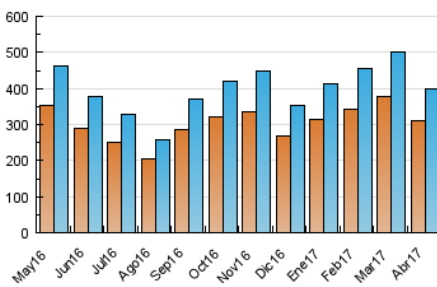


Páginas (x 1000)

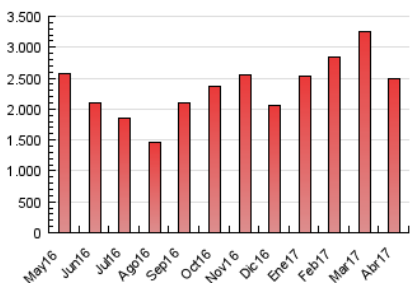


4.3 Por meses

N. únicos / Visitas (x 1000)



Páginas (x 1000)



5. Observaciones

Este Medio Electrónico de Comunicación ha sido medido por la herramienta Google Analytics de Google

6. Definiciones básicas (Para más información ver Normas Técnicas para el Control de los Medios Electrónicos de Comunicación)

Página Vista:

Conjunto de ficheros enviado a un usuario como resultado de una petición del mismo recibida por el servidor. Cuando la página está formada por varios marcos (frames), el conjunto de los mismos tendrá, a efectos de cómputo, la consideración de una página unitaria.

Visita:

Una secuencia ininterrumpida de páginas servidas a un usuario válido. Si dicho usuario no realiza peticiones de páginas en un periodo de tiempo (30 min) la siguiente petición constituirá el inicio de una nueva visita.

Navegador Único:

Total de combinaciones únicas de una dirección IP y un identificador adicional. Los medios pueden utilizar cookies o el Identificador de Alta de registro.

Duración Página Vista:

Tiempo acumulado en segundos de todas las páginas vistas (en visitas de dos o más páginas vistas), dividido por el número total de páginas vistas.

Duración Visita:

Tiempo en segundos de todas las visitas de dos o más páginas vistas, dividido por el número total de visitas de dos o más páginas vistas.

Tráfico nacional:

Audiencia/difusión correspondiente a España medida en base a los datos de las direcciones IP registradas por el sistema de medición.

7. Opinión

De OJDinteractiva, la división de INFORMACIÓN Y CONTROL DE PUBLICACIONES S.A.:

Hemos examinado la información facilitada por el editor del medio electrónico para el periodo que comprende la presente certificación.

Nuestro examen se ha realizado de acuerdo con las normas y procedimientos establecidos en las Normas Técnicas para el Control de los Medios Electrónicos de Comunicación.

En nuestra opinión, la presente acta presenta razonablemente la difusión/audiencia registrada por este medio electrónico.

ADVERTENCIA:

El trabajo de OJDinteractiva, la división de INFORMACIÓN Y CONTROL DE PUBLICACIONES S.A (INTROL) se limita a la realización de pruebas para la revisión de los datos de recuento suministrados por el editor con la finalidad de expresar una opinión sobre la razonabilidad de dichos datos de acuerdo con las Normas Técnicas para el control de los MEC.

Por tanto, INTROL no acepta responsabilidad alguna por las inexactitudes o errores que puedan existir en los datos de recuento. Tampoco acepta ninguna responsabilidad por la falsedad en los datos de recuento recibidos del editor, ni por otros datos de medición que no están incluidos en el análisis.

Mayo - 2017

OJDinteractiva