



INFORMACION Y CONTROL DE PUBLICACIONES, S.A.

Velázquez, 46, 1º Drcha - Tel. 91 435 00 32 Fax 91 435 96 05 - 28001 - MADRID
Entença, 218 Entr. 7 - Tel 93 439 24 18 Fax 93 419 25 34 - 08029 - BARCELONA

Título: INTEREMPRESAS.NET
URL Primaria: http://www.interempresas.net
Editor: Interempresas Media, S.L.
Domicilio: Amadeu Vives, 20-22
Ciudad: 08750 MOLINS DE REI
Teléfono: 93 680 20 27
Fax: 93 680 20 31
E-mail: aesteves@interempresas.net
Clasificación: Noticias e Información
Sub-Clasificación: Noticias de interés especial



1. Cifras totales y promedios (Nacional e Internacional)

MES - AÑO	NAVEGADORES UNICOS	VISITAS	PAGINAS
Abril - 2016	695.976	866.223	3.968.626
PROMEDIO DIARIO	26.675	28.874	132.288
PROMEDIO LUNES-VIERNES	30.236	32.715	147.602
PROMEDIO SABADO-DOMINGO	18.365	19.912	96.553
PAGINAS / VISITAS	4,58		
DURACION MEDIA VISITAS	0:02:34		
DURACION MEDIA PAGINAS	0:00:43		

2. Secciones (Nacional e Internacional)

	PAGINAS	%
HOME	24.100	0.61 %
RESTO	3.944.526	99.39 %

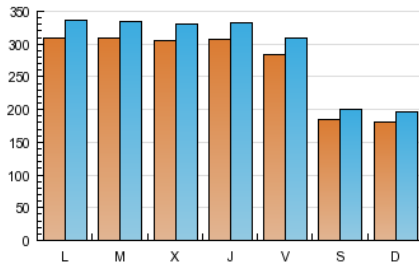
3. Por día del mes (Nacional e Internacional)

Día	N. únicos	Visitas	Páginas	Día	N. únicos	Visitas	Páginas	Día	N. únicos	Visitas	Páginas
1	28.104	30.488	144.714	11	31.219	33.764	151.636	21	31.444	33.974	150.590
2	18.155	19.673	95.354	12	31.014	33.493	151.413	22	28.117	30.397	141.242
3	14.161	15.140	74.423	13	29.908	32.424	140.381	23	18.381	19.924	98.297
4	30.848	33.470	159.319	14	31.050	33.554	149.916	24	18.979	20.654	101.064
5	30.324	32.938	151.483	15	29.254	31.652	143.002	25	30.753	33.327	151.049
6	30.161	32.555	144.641	16	19.622	21.315	105.400	26	30.239	32.613	139.306
7	29.632	31.995	145.316	17	19.263	20.995	103.145	27	30.305	32.787	141.293
8	29.240	31.645	145.773	18	30.991	33.661	155.631	28	30.703	33.119	149.477
9	18.984	20.624	96.418	19	32.063	34.684	154.977	29	27.682	29.965	134.470
10	20.110	21.810	104.261	20	31.910	34.509	154.017	30	17.631	19.074	90.618

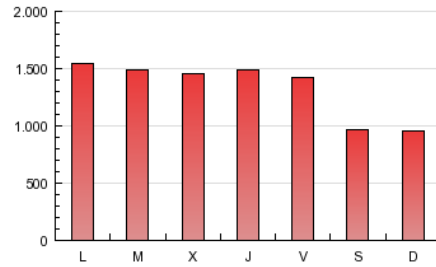
4. Gráficas (Nacional e Internacional)

4.1 Por día de la semana (promedio)

N. únicos / Visitas (x 100)



Páginas (x 100)



4.2 Por franja horaria (promedio)

Visitas (x 1000)

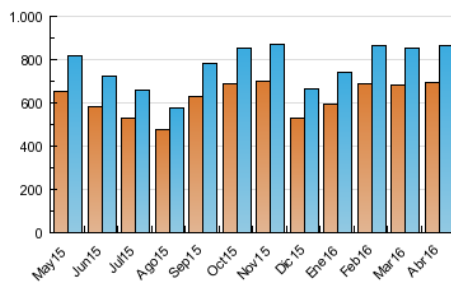


Páginas (x 1000)

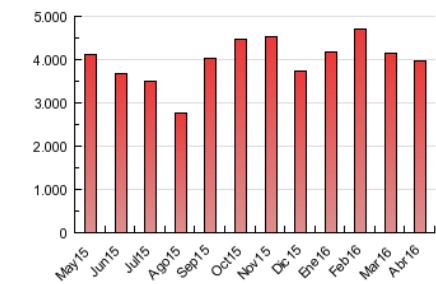


4.3 Por meses

N. únicos / Visitas (x 1000)



Páginas (x 1000)





INFORMACION Y CONTROL DE PUBLICACIONES, S.A.

Velázquez, 46, 1º Drcha - Tel. 91 435 00 32 Fax 91 435 96 05 - 28001 - MADRID
Entença, 218 Entr. 7 - Tel 93 439 24 18 Fax 93 419 25 34 - 08029 - BARCELONA

Anexo - Tráfico Nacional

Título: INTEREMPRESAS.NET
URL Primaria: http://www.interempresas.net
Editor: Interempresas Media, S.L.
Domicilio: Amadeu Vives, 20-22
Ciudad: 08750 MOLINS DE REI
Teléfono: 93 680 20 27
Fax: 93 680 20 31
E-mail: aesteves@interempresas.net
Clasificación: Noticias e Información
Sub-Clasificación: Noticias de interés especial



1. Cifras totales y promedios (Nacional)

MES - AÑO	NAVEGADORES UNICOS	VISITAS	PAGINAS
Abril - 2016	339.531	447.816	2.385.869
PROMEDIO DIARIO	13.728	14.927	79.529
PROMEDIO LUNES-VIERNES	15.344	16.689	87.685
PROMEDIO SABADO-DOMINGO	9.958	10.816	60.498
PAGINAS / VISITAS	5,33		
DURACION MEDIA VISITAS	0:02:42		
DURACION MEDIA PAGINAS	0:00:38		

2. Secciones (Nacional)

	PAGINAS	%
HOME	17.894	0.75 %
RESTO	2.367.975	99.25 %

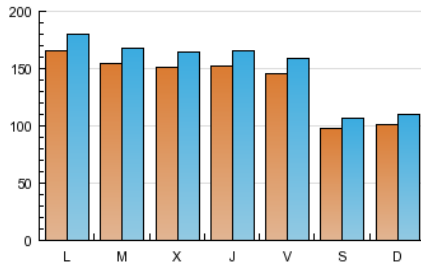
3. Por día del mes (Nacional)

Día	N. únicos	Visitas	Páginas	Día	N. únicos	Visitas	Páginas	Día	N. únicos	Visitas	Páginas
1	14.952	16.302	89.244	11	16.414	17.835	92.856	21	15.923	17.273	90.329
2	9.409	10.234	56.978	12	15.339	16.642	87.893	22	14.145	15.365	84.546
3	8.173	8.725	49.811	13	14.489	15.781	80.566	23	9.767	10.602	60.443
4	17.002	18.514	101.978	14	15.302	16.633	86.592	24	10.295	11.245	63.262
5	15.461	16.944	91.616	15	14.706	16.007	84.791	25	15.990	17.401	89.179
6	14.783	16.080	83.909	16	10.662	11.638	67.175	26	14.555	15.777	77.253
7	14.403	15.675	84.192	17	10.758	11.687	65.921	27	14.820	16.121	78.984
8	14.817	16.167	87.115	18	16.645	18.100	96.158	28	15.468	16.746	88.167
9	9.713	10.584	57.501	19	16.362	17.824	93.636	29	14.437	15.687	81.141
10	11.400	12.359	67.833	20	16.217	17.599	91.242	30	9.442	10.269	55.558

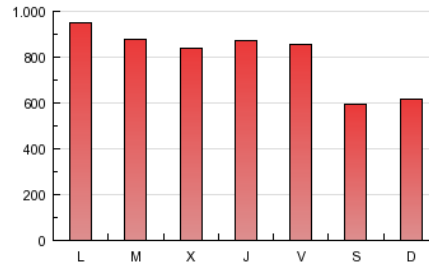
4. Gráficas (Nacional)

4.1 Por día de la semana (promedio)

N. únicos / Visitas (x 100)

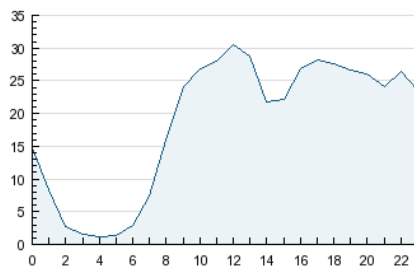


Páginas (x 100)

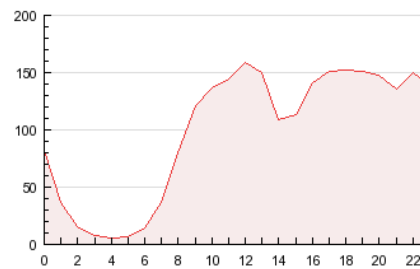


4.2 Por franja horaria (promedio)

Visitas (x 1000)

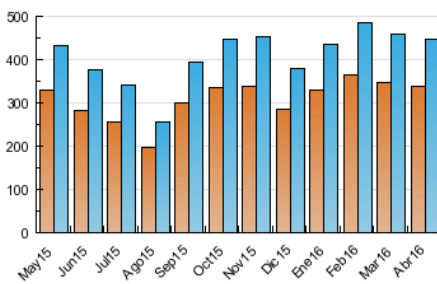


Páginas (x 1000)

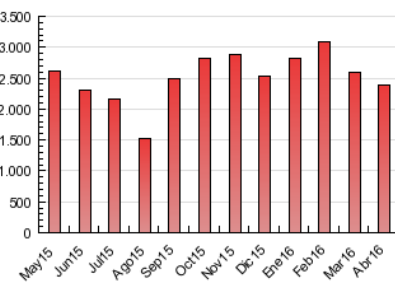


4.3 Por meses

N. únicos / Visitas (x 1000)



Páginas (x 1000)



5. Observaciones

Este Medio Electrónico de Comunicación ha sido medido por la herramienta Google Analytics de Google

6. Definiciones básicas (Para más información ver Normas Técnicas para el Control de los Medios Electrónicos de Comunicación)

Página Vista:

Conjunto de ficheros enviado a un usuario como resultado de una petición del mismo recibida por el servidor. Cuando la página está formada por varios marcos (frames), el conjunto de los mismos tendrá, a efectos de cómputo, la consideración de una página unitaria.

Visita:

Una secuencia ininterrumpida de páginas servidas a un usuario válido. Si dicho usuario no realiza peticiones de páginas en un periodo de tiempo (30 min) la siguiente petición constituirá el inicio de una nueva visita.

Navegador Único:

Total de combinaciones únicas de una dirección IP y un identificador adicional. Los medios pueden utilizar cookies o el Identificador de Alta de registro.

Duración Página Vista:

Tiempo acumulado en segundos de todas las páginas vistas (en visitas de dos o más páginas vistas), dividido por el número total de páginas vistas.

Duración Visita:

Tiempo en segundos de todas las visitas de dos o más páginas vistas, dividido por el número total de visitas de dos o más páginas vistas.

Tráfico nacional:

Audiencia/difusión correspondiente a España medida en base a los datos de las direcciones IP registradas por el sistema de medición.

7. Opinión

De OJDinteractiva, la división de INFORMACIÓN Y CONTROL DE PUBLICACIONES S.A.:

Hemos examinado la información facilitada por el editor del medio electrónico para el periodo que comprende la presente certificación.

Nuestro examen se ha realizado de acuerdo con las normas y procedimientos establecidos en las Normas Técnicas para el Control de los Medios Electrónicos de Comunicación.

En nuestra opinión, la presente acta presenta razonablemente la difusión/audiencia registrada por este medio electrónico.

ADVERTENCIA:

El trabajo de OJDinteractiva, la división de INFORMACIÓN Y CONTROL DE PUBLICACIONES S.A (INTROL) se limita a la realización de pruebas para la revisión de los datos de recuento suministrados por el editor con la finalidad de expresar una opinión sobre la razonabilidad de dichos datos de acuerdo con las Normas Técnicas para el control de los MEC.

Por tanto, INTROL no acepta responsabilidad alguna por las inexactitudes o errores que puedan existir en los datos de recuento. Tampoco acepta ninguna responsabilidad por la falsedad en los datos de recuento recibidos del editor, ni por otros datos de medición que no están incluidos en el análisis.

Mayo - 2016

OJDinteractiva