

INFORMACION Y CONTROL DE PUBLICACIONES, S.A.

Albasanz, 16 - 3 planta - Tel. 91 435 00 32 Fax 91 435 96 05 - 28037 MADRID
 Entença, 218 Entr. 7 - Tel 93 439 24 18 Fax 93 419 25 34 - 08029 BARCELONA



Título: INTEREMPRESAS.NET
URL Primaria: http://www.interempresas.net
Editor: Nova Agora, S.L.
Domicilio: Amadeu Vives, 20-22
Ciudad: 08750 MOLINS DE REI
Teléfono: 93 680 20 27
Fax: 93 680 20 31
E-mail: aesteves@interempresas.net
Clasificación: Noticias e Información
Sub-Clasificación: Noticias de interés especial

1. Cifras totales y promedios (Nacional e Internacional)

MES - AÑO	NAVEGADORES UNICOS	VISITAS	PAGINAS
Abril - 2015	674.547	843.492	4.396.857
PROMEDIO DIARIO	26.053	28.116	146.562
PROMEDIO LUNES-VIERNES	28.620	30.871	161.504
PROMEDIO SABADO-DOMINGO	18.993	20.541	105.472
PAGINAS / VISITAS	5,21		
DURACION MEDIA VISITAS	0:02:39		
DURACION MEDIA PAGINAS	0:00:38		

2. Secciones (Nacional e Internacional)

	PAGINAS	%
HOME	25.045	0.57 %
RESTO	4.371.812	99.43 %

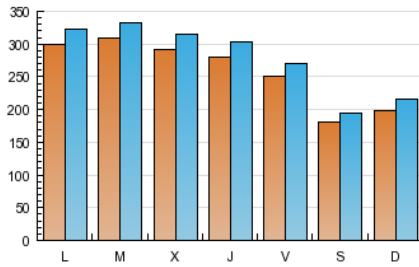
3. Por día del mes (Nacional e Internacional)

Día	N. únicos	Visitas	Páginas	Día	N. únicos	Visitas	Páginas	Día	N. únicos	Visitas	Páginas
1	22.728	24.412	122.757	11	19.590	21.203	108.343	21	30.860	33.192	156.628
2	16.884	18.174	93.761	12	20.544	22.295	114.085	22	30.744	33.118	160.643
3	14.994	16.172	84.311	13	31.162	33.619	175.755	23	30.525	32.934	178.827
4	13.955	15.035	76.841	14	31.608	34.140	175.187	24	28.414	30.548	149.706
5	15.717	16.983	83.511	15	32.058	34.460	188.904	25	19.511	21.077	104.950
6	24.254	26.081	143.412	16	34.036	36.885	212.144	26	22.462	24.421	130.444
7	28.875	31.244	170.214	17	28.911	31.173	156.123	27	32.416	35.152	184.028
8	28.927	31.167	149.212	18	19.286	20.757	107.846	28	32.125	34.604	196.687
9	29.765	32.197	162.207	19	20.881	22.553	117.758	29	31.757	34.261	206.020
10	28.076	30.446	149.574	20	31.582	34.038	161.872	30	28.928	31.151	175.107

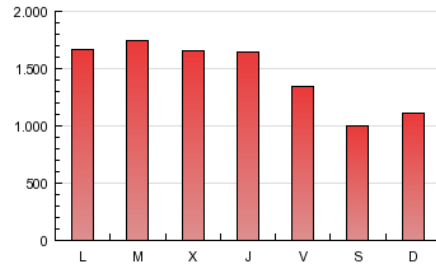
4. Gráficas (Nacional e Internacional)

4.1 Por día de la semana (promedio)

N. únicos / Visitas (x 100)



Páginas (x 100)



4.2 Por franja horaria (promedio)

Visitas (x 1000)

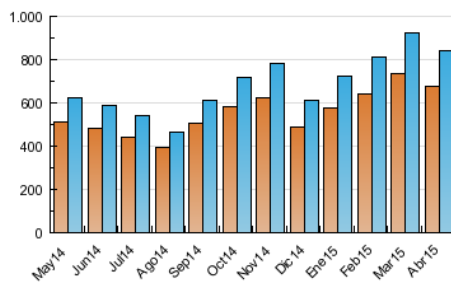


Páginas (x 1000)

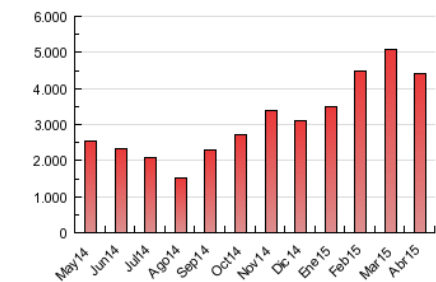


4.3 Por meses

N. únicos / Visitas (x 1000)



Páginas (x 1000)



INFORMACION Y CONTROL DE PUBLICACIONES, S.A.

Albasanz, 16 - 3 planta - Tel. 91 435 00 32 Fax 91 435 96 05 - 28037 MADRID
 Entença, 218 Entr. 7 - Tel 93 439 24 18 Fax 93 419 25 34 - 08029 BARCELONA

**Anexo - Tráfico Nacional**

Título: INTEREMPRESAS.NET
URL Primaria: http://www.interempresas.net
Editor: Nova Agora, S.L.
Domicilio: Amadeu Vives, 20-22
Ciudad: 08750 MOLINS DE REI
Teléfono: 93 680 20 27
Fax: 93 680 20 31
E-mail: aesteves@interempresas.net
Clasificación: Noticias e Información
Sub-Clasificación: Noticias de interés especial

**1. Cifras totales y promedios (Nacional)**

MES - AÑO	NAVEGADORES UNICOS	VISITAS	PAGINAS
Abril - 2015	344.313	450.332	2.818.215
PROMEDIO DIARIO	13.760	15.011	93.941
PROMEDIO LUNES-VIERNES	14.912	16.257	102.457
PROMEDIO SABADO-DOMINGO	10.592	11.585	70.520
PAGINAS / VISITAS	6,26		
DURACION MEDIA VISITAS	0:02:57		
DURACION MEDIA PAGINAS	0:00:33		

2. Secciones (Nacional)

	PAGINAS	%
HOME	18.235	0.65 %
RESTO	2.799.980	99.35 %

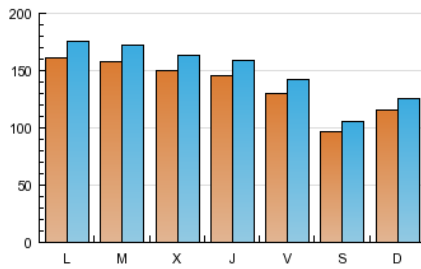
3. Por día del mes (Nacional)

Día	N. únicos	Visitas	Páginas	Día	N. únicos	Visitas	Páginas	Día	N. únicos	Visitas	Páginas
1	11.990	13.021	77.095	11	10.718	11.768	71.101	21	15.741	17.061	95.256
2	8.566	9.306	57.309	12	11.790	12.920	77.228	22	15.424	16.817	98.995
3	7.852	8.555	52.444	13	16.922	18.432	115.585	23	15.113	16.468	110.158
4	7.402	8.060	47.873	14	15.758	17.210	106.459	24	14.386	15.594	91.394
5	8.786	9.597	55.663	15	16.579	18.038	121.642	25	10.508	11.529	66.934
6	12.872	13.941	90.280	16	18.391	20.138	140.580	26	13.634	14.963	95.086
7	15.274	16.795	111.472	17	14.772	16.107	96.162	27	17.957	19.658	123.900
8	15.060	16.386	92.990	18	10.077	10.974	69.287	28	16.387	17.772	124.132
9	16.234	17.798	106.342	19	11.817	12.866	80.987	29	16.168	17.625	132.227
10	15.146	16.635	95.265	20	16.908	18.392	102.716	30	14.563	15.906	111.653

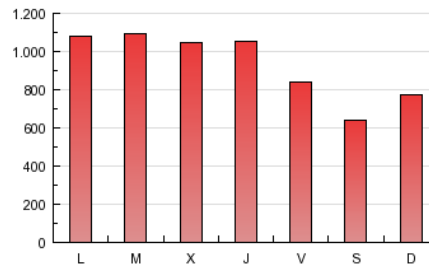
4. Gráficas (Nacional)

4.1 Por día de la semana (promedio)

N. únicos / Visitas (x 100)

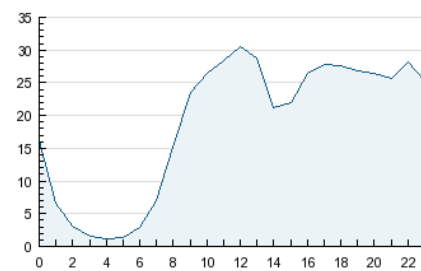


Páginas (x 100)

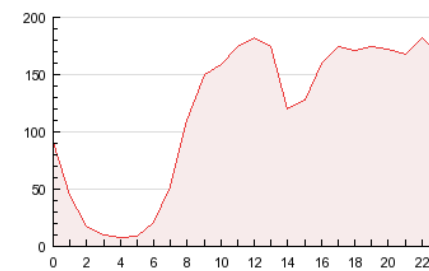


4.2 Por franja horaria (promedio)

Visitas (x 1000)

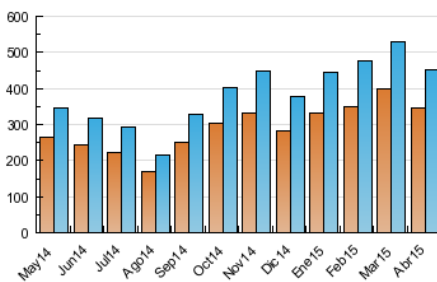


Páginas (x 1000)

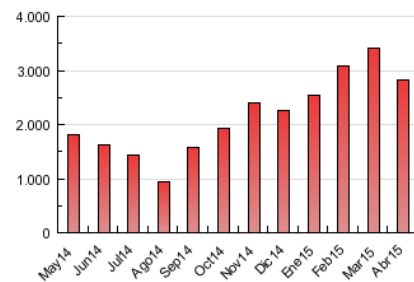


4.3 Por meses

N. únicos / Visitas (x 1000)



Páginas (x 1000)



5. Observaciones

Este Medio Electrónico de Comunicación ha sido medido por la herramienta Google Analytics de Google

6. Definiciones básicas (Para más información ver Normas Técnicas para el Control de los Medios Electrónicos de Comunicación)

Página Vista:

Conjunto de ficheros enviado a un usuario como resultado de una petición del mismo recibida por el servidor. Cuando la página está formada por varios marcos (frames), el conjunto de los mismos tendrá, a efectos de cómputo, la consideración de una página unitaria.

Visita:

Una secuencia ininterrumpida de páginas servidas a un usuario válido. Si dicho usuario no realiza peticiones de páginas en un periodo de tiempo (30 min) la siguiente petición constituirá el inicio de una nueva visita.

Navegador Único:

Total de combinaciones únicas de una dirección IP y un identificador adicional. Los medios pueden utilizar cookies o el Identificador de Alta de registro.

Duración Página Vista:

Tiempo acumulado en segundos de todas las páginas vistas (en visitas de dos o más páginas vistas), dividido por el número total de páginas vistas.

Duración Visita:

Tiempo en segundos de todas las visitas de dos o más páginas vistas, dividido por el número total de visitas de dos o más páginas vistas.

Tráfico nacional:

Audiencia/difusión correspondiente a España medida en base a los datos de las direcciones IP registradas por el sistema de medición.

7. Opinión

De OJDinteractiva, la división de INFORMACIÓN Y CONTROL DE PUBLICACIONES S.A.:

Hemos examinado la información facilitada por el editor del medio electrónico para el periodo que comprende la presente certificación.

Nuestro examen se ha realizado de acuerdo con las normas y procedimientos establecidos en las Normas Técnicas para el Control de los Medios Electrónicos de Comunicación.

En nuestra opinión, la presente acta presenta razonablemente la difusión/audiencia registrada por este medio electrónico.

ADVERTENCIA:

El trabajo de OJDinteractiva, la división de INFORMACIÓN Y CONTROL DE PUBLICACIONES S.A (INTROL) se limita a la realización de pruebas para la revisión de los datos de recuento suministrados por el editor con la finalidad de expresar una opinión sobre la razonabilidad de dichos datos de acuerdo con las Normas Técnicas para el control de los MEC.

Por tanto, INTROL no acepta responsabilidad alguna por las inexactitudes o errores que puedan existir en los datos de recuento. Tampoco acepta ninguna responsabilidad por la falsedad en los datos de recuento recibidos del editor, ni por otros datos de medición que no están incluidos en el análisis.

Mayo - 2015

OJDinteractiva