

INFORMACION Y CONTROL DE PUBLICACIONES, S.A.

Albasanz, 16 - 3 planta - Tel. 91 435 00 32 Fax 91 435 96 05 - 28037 MADRID
 Entença, 218 Entr. 7 - Tel 93 439 24 18 Fax 93 419 25 34 - 08029 BARCELONA



Título: INTEREMPRESAS.NET
URL Primaria: http://www.interempresas.net
Editor: Nova Agora, S.L.
Domicilio: Amadeu Vives, 20-22
Ciudad: 08750 MOLINS DE REI
Teléfono: 93 680 20 27
Fax: 93 680 20 31
E-mail: aeesteves@interempresas.net
Clasificación: Noticias e Información
Sub-Clasificación: Noticias de interés especial

**1. Cifras totales y promedios (Nacional e Internacional)**

MES - AÑO	NAVEGADORES UNICOS	VISITAS	PAGINAS
Abril - 2014	453.600	559.358	2.466.523
PROMEDIO DIARIO	17.451	18.645	82.217
PROMEDIO LUNES-VIERNES	19.361	20.686	89.705
PROMEDIO SABADO-DOMINGO	12.201	13.033	61.628
PAGINAS / VISITAS	4,41		
DURACION MEDIA VISITAS	0:02:56		
DURACION MEDIA PAGINAS	0:00:52		

2. Secciones (Nacional e Internacional)

	PAGINAS	%
HOME	28.010	1.14 %
RESTO	2.438.513	98.86 %

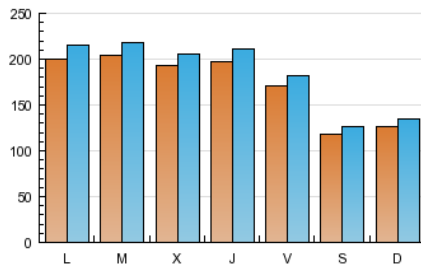
3. Por día del mes (Nacional e Internacional)

Día	N. únicos	Visitas	Páginas	Día	N. únicos	Visitas	Páginas	Día	N. únicos	Visitas	Páginas
1	21.964	23.462	92.524	11	18.504	19.709	83.945	21	17.501	18.661	78.898
2	21.934	23.479	97.988	12	11.614	12.398	58.584	22	20.430	21.856	100.569
3	22.293	23.868	99.743	13	11.536	12.344	61.335	23	20.633	22.070	92.222
4	20.671	21.979	98.296	14	18.776	20.169	88.996	24	23.076	24.721	133.546
5	13.080	13.988	67.949	15	17.669	18.834	77.250	25	19.133	20.424	93.592
6	13.800	14.719	69.319	16	15.092	16.048	66.240	26	12.833	13.735	68.821
7	22.720	24.277	105.329	17	11.337	12.065	52.497	27	13.603	14.526	69.043
8	21.516	22.930	92.495	18	9.951	10.607	46.542	28	21.263	22.798	98.344
9	20.956	22.407	92.231	19	9.573	10.164	42.913	29	20.503	21.869	83.473
10	22.150	23.795	127.804	20	11.566	12.388	55.056	30	17.865	19.068	70.979

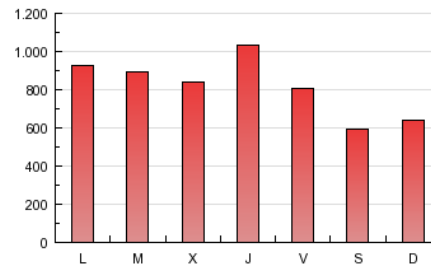
4. Gráficas (Nacional e Internacional)

4.1 Por día de la semana (promedio)

N. únicos / Visitas (x 100)



Páginas (x 100)

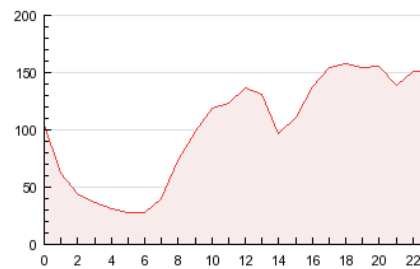


4.2 Por franja horaria (promedio)

Visitas (x 1000)

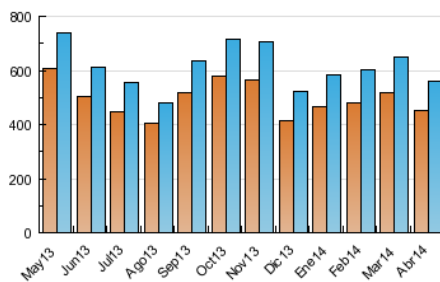


Páginas (x 1000)

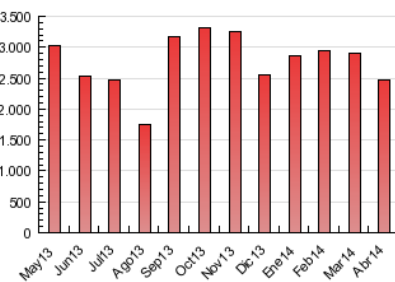


4.3 Por meses

N. únicos / Visitas (x 1000)



Páginas (x 1000)



INFORMACION Y CONTROL DE PUBLICACIONES, S.A.

Albasanz, 16 - 3 planta - Tel. 91 435 00 32 Fax 91 435 96 05 - 28037 MADRID
 Entença, 218 Entr. 7 - Tel 93 439 24 18 Fax 93 419 25 34 - 08029 BARCELONA

**Anexo - Tráfico Nacional**

Título: INTEREMPRESAS.NET
URL Primaria: http://www.interempresas.net
Editor: Nova Agora, S.L.
Domicilio: Amadeu Vives, 20-22
Ciudad: 08750 MOLINS DE REI
Teléfono: 93 680 20 27
Fax: 93 680 20 31
E-mail: aesteves@interempresas.net
Clasificación: Noticias e Información
Sub-Clasificación: Noticias de interés especial

**1. Cifras totales y promedios (Nacional)**

MES - AÑO	NAVEGADORES UNICOS	VISITAS	PAGINAS
Abril - 2014	241.962	320.268	1.784.774
PROMEDIO DIARIO	9.861	10.676	59.492
PROMEDIO LUNES-VIERNES	10.830	11.735	64.667
PROMEDIO SABADO-DOMINGO	7.196	7.761	45.263
PAGINAS / VISITAS	5,57		
DURACION MEDIA VISITAS	0:03:35		
DURACION MEDIA PAGINAS	0:00:47		

2. Secciones (Nacional)

	PAGINAS	%
HOME	22.666	1.27 %
RESTO	1.762.108	98.73 %

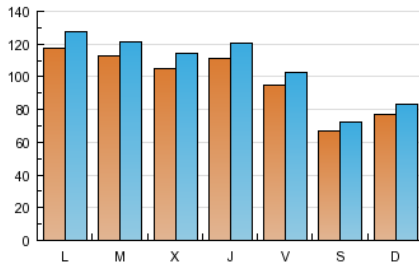
3. Por día del mes (Nacional)

Día	N. únicos	Visitas	Páginas	Día	N. únicos	Visitas	Páginas	Día	N. únicos	Visitas	Páginas
1	12.366	13.391	66.502	11	10.101	10.891	60.357	21	10.177	11.026	59.688
2	12.560	13.648	72.870	12	6.674	7.218	42.369	22	11.427	12.413	70.623
3	12.777	13.867	72.913	13	7.112	7.680	44.909	23	11.164	12.134	64.143
4	11.619	12.495	69.561	14	11.165	12.150	65.868	24	13.398	14.566	99.897
5	7.466	8.095	47.879	15	9.924	10.712	56.866	25	10.904	11.812	68.312
6	8.192	8.824	52.705	16	8.100	8.719	47.141	26	7.301	7.886	48.975
7	13.409	14.551	79.636	17	5.764	6.222	36.079	27	8.297	8.920	52.081
8	11.526	12.454	63.983	18	5.462	5.871	32.184	28	12.243	13.301	70.834
9	11.417	12.402	64.732	19	5.316	5.680	30.195	29	10.973	11.873	58.170
10	12.410	13.513	92.251	20	7.211	7.786	42.987	30	9.372	10.168	50.064

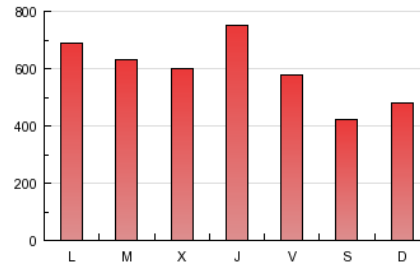
4. Gráficas (Nacional)

4.1 Por día de la semana (promedio)

N. únicos / Visitas (x 100)

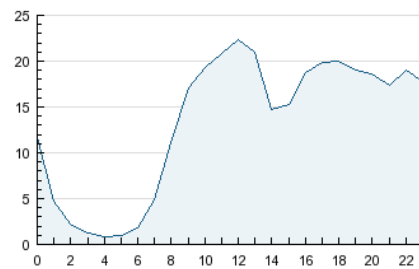


Páginas (x 100)

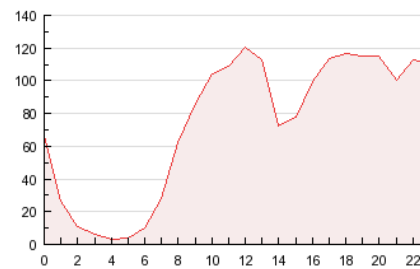


4.2 Por franja horaria (promedio)

Visitas (x 1000)

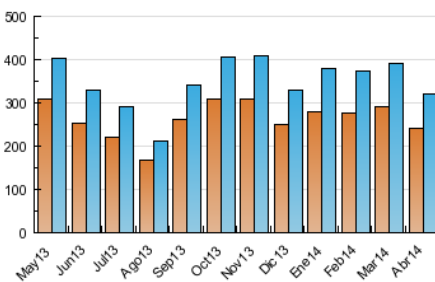


Páginas (x 1000)

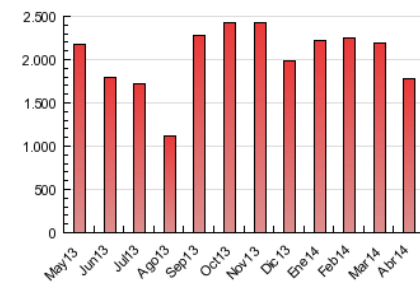


4.3 Por meses

N. únicos / Visitas (x 1000)



Páginas (x 1000)



5. Observaciones

Este Medio Electrónico de Comunicación ha sido medido por la herramienta Google Analytics de Google

6. Definiciones básicas (Para más información ver Normas Técnicas para el Control de los Medios Electrónicos de Comunicación)

Página Vista:

Conjunto de ficheros enviado a un usuario como resultado de una petición del mismo recibida por el servidor. Cuando la página está formada por varios marcos (frames), el conjunto de los mismos tendrá, a efectos de cómputo, la consideración de una página unitaria.

Visita:

Una secuencia ininterrumpida de páginas servidas a un usuario válido. Si dicho usuario no realiza peticiones de páginas en un periodo de tiempo (30 min) la siguiente petición constituirá el inicio de una nueva visita.

Navegador Único:

Total de combinaciones únicas de una dirección IP y un identificador adicional. Los medios pueden utilizar cookies o el Identificador de Alta de registro.

Duración Página Vista:

Tiempo acumulado en segundos de todas las páginas vistas (en visitas de dos o más páginas vistas), dividido por el número total de páginas vistas.

Duración Visita:

Tiempo en segundos de todas las visitas de dos o más páginas vistas, dividido por el número total de visitas de dos o más páginas vistas.

Tráfico nacional:

Audiencia/difusión correspondiente a España medida en base a los datos de las direcciones IP registradas por el sistema de medición.

7. Opinión

De OJDinteractiva, la división de INFORMACIÓN Y CONTROL DE PUBLICACIONES S.A.:

Hemos examinado la información facilitada por el editor del medio electrónico para el periodo que comprende la presente certificación.

Nuestro examen se ha realizado de acuerdo con las normas y procedimientos establecidos en las Normas Técnicas para el Control de los Medios Electrónicos de Comunicación.

En nuestra opinión, la presente acta presenta razonablemente la difusión/audiencia registrada por este medio electrónico.

ADVERTENCIA:

El trabajo de OJDinteractiva, la división de INFORMACIÓN Y CONTROL DE PUBLICACIONES S.A (INTROL) se limita a la realización de pruebas para la revisión de los datos de recuento suministrados por el editor con la finalidad de expresar una opinión sobre la razonabilidad de dichos datos de acuerdo con las Normas Técnicas para el control de los MEC.

Por tanto, INTROL no acepta responsabilidad alguna por las inexactitudes o errores que puedan existir en los datos de recuento. Tampoco acepta ninguna responsabilidad por la falsedad en los datos de recuento recibidos del editor, ni por otros datos de medición que no están incluidos en el análisis.

Mayo - 2014

OJDinteractiva