



INFORMACION Y CONTROL DE PUBLICACIONES, S.A.

Serrano, 21 - 6 planta - Tel. 91 435 00 32 Fax 91 435 96 05 - 28001 MADRID
Entença, 218 Entr. 7 - Tel 93 439 24 18 Fax 93 419 25 34 - 08029 BARCELONA

Título: INTEREMPRESAS.NET
URL Primaria: http://www.interempresas.net
Editor: Nova Agora, S.L.
Domicilio: Amadeu Vives, 20-22
Ciudad: 08750 MOLINS DE REI
Teléfono: 93 680 20 27
Fax: 93 680 20 31
E-mail: aesteves@interempresas.net
Clasificación: Noticias e Información
Sub-Clasificación: Noticias de interés especial



1. Cifras totales y promedios (Nacional e Internacional)

MES - AÑO	NAVEGADORES UNICOS	VISITAS	PAGINAS
Abril - 2012	423.960	506.492	2.125.861
PROMEDIO DIARIO	15.974	16.883	70.862
PROMEDIO LUNES-VIERNES	18.080	19.123	78.700
PROMEDIO SABADO-DOMINGO	11.062	11.655	52.574
PAGINAS / VISITAS	4,20		
DURACION MEDIA VISITAS	0:02:40		
DURACION MEDIA PAGINAS	0:00:38		

2. Secciones (Nacional e Internacional)

	PAGINAS	%
HOME	30.331	1.43 %
RESTO	2.095.530	98.57 %

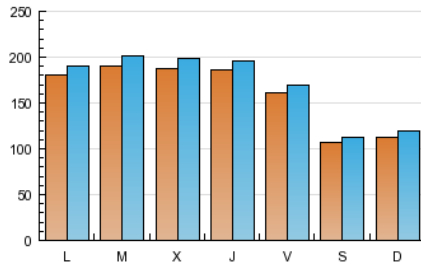
3. Por día del mes (Nacional e Internacional)

Día	N. únicos	Visitas	Páginas	Día	N. únicos	Visitas	Páginas	Día	N. únicos	Visitas	Páginas
1	9.969	10.538	50.710	11	18.718	19.806	75.474	21	11.120	11.671	49.457
2	17.190	18.442	75.041	12	18.824	19.908	80.923	22	12.583	13.248	54.362
3	16.270	17.308	72.245	13	18.707	19.787	81.524	23	21.066	22.333	87.461
4	15.323	16.212	74.756	14	11.828	12.456	56.449	24	20.424	21.510	78.183
5	13.023	13.784	81.841	15	13.014	13.761	60.102	25	19.290	20.294	75.847
6	9.656	10.173	54.859	16	20.289	21.503	84.164	26	19.261	20.307	72.904
7	8.468	8.911	42.488	17	20.293	21.392	77.408	27	16.594	17.492	67.724
8	8.936	9.403	42.151	18	21.851	23.063	96.161	28	11.623	12.236	59.198
9	15.144	16.020	65.560	19	23.168	24.554	112.455	29	12.021	12.675	58.252
10	19.051	20.275	82.049	20	19.268	20.281	82.871	30	16.260	17.149	73.242

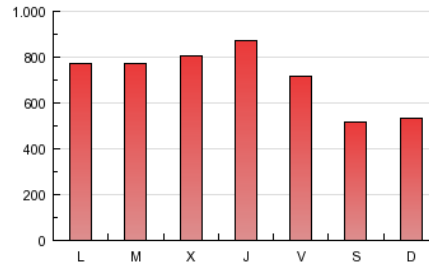
4. Gráficas (Nacional e Internacional)

4.1 Por día de la semana (promedio)

N. únicos / Visitas (x 100)



Páginas (x 100)

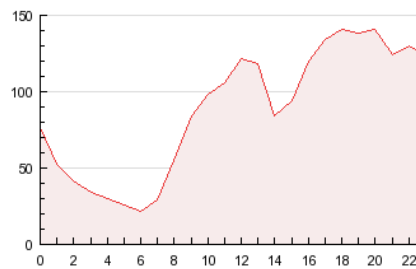


4.2 Por franja horaria (promedio)

Visitas (x 1000)

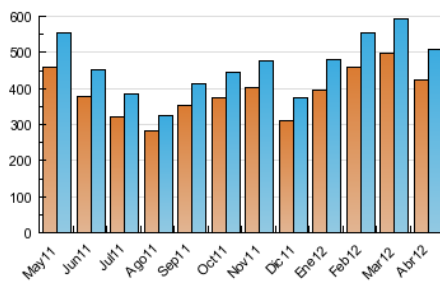


Páginas (x 1000)

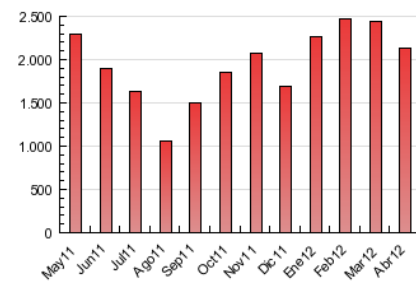


4.3 Por meses

N. únicos / Visitas (x 1000)



Páginas (x 1000)





INFORMACION Y CONTROL DE PUBLICACIONES, S.A.

Serrano, 21 - 6 planta - Tel. 91 435 00 32 Fax 91 435 96 05 - 28001 MADRID
Entença, 218 Entr. 7 - Tel 93 439 24 18 Fax 93 419 25 34 - 08029 BARCELONA

Anexo - Tráfico Nacional

Título: INTEREMPRESAS.NET
URL Primaria: http://www.interempresas.net
Editor: Nova Agora, S.L.
Domicilio: Amadeu Vives, 20-22
Ciudad: 08750 MOLINS DE REI
Teléfono: 93 680 20 27
Fax: 93 680 20 31
E-mail: aesteves@interempresas.net
Clasificación: Noticias e Información
Sub-Clasificación: Noticias de interés especial



1. Cifras totales y promedios (Nacional)

MES - AÑO	NAVEGADORES UNICOS	VISITAS	PAGINAS
Abril - 2012	212.155	274.768	1.550.755
PROMEDIO DIARIO	8.523	9.159	51.692
PROMEDIO LUNES-VIERNES	9.597	10.335	57.208
PROMEDIO SABADO-DOMINGO	6.016	6.415	38.820
PAGINAS / VISITAS	5,64		
DURACION MEDIA VISITAS	0:03:16		
DURACION MEDIA PAGINAS	0:00:35		

2. Secciones (Nacional)

	PAGINAS	%
HOME	25.484	1.64 %
RESTO	1.525.271	98.36 %

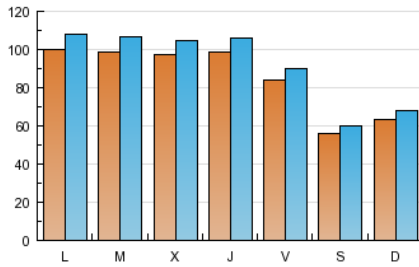
3. Por día del mes (Nacional)

Día	N. únicos	Visitas	Páginas	Día	N. únicos	Visitas	Páginas	Día	N. únicos	Visitas	Páginas
1	6.066	6.488	39.049	11	9.605	10.369	53.671	21	5.329	5.693	33.509
2	10.651	11.602	57.263	12	9.950	10.713	58.830	22	6.716	7.129	39.996
3	9.352	10.157	54.078	13	10.211	10.964	59.288	23	11.364	12.245	63.580
4	8.717	9.373	56.705	14	6.299	6.724	41.692	24	10.024	10.766	54.253
5	7.428	7.957	62.208	15	7.262	7.771	46.179	25	9.562	10.254	52.921
6	5.403	5.772	41.863	16	11.017	11.886	61.003	26	9.604	10.361	51.424
7	4.328	4.603	30.858	17	10.009	10.751	53.867	27	8.077	8.686	47.870
8	4.600	4.899	30.297	18	11.094	11.949	70.271	28	6.445	6.878	43.035
9	7.824	8.394	45.837	19	12.444	13.422	83.655	29	7.098	7.551	44.767
10	10.197	11.095	59.715	20	9.797	10.476	58.410	30	9.205	9.840	54.661

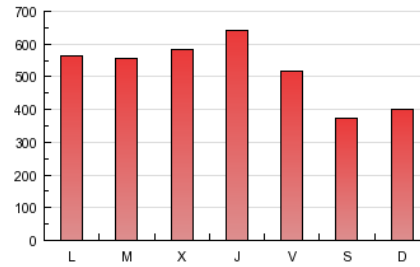
4. Gráficas (Nacional)

4.1 Por día de la semana (promedio)

N. únicos / Visitas (x 100)

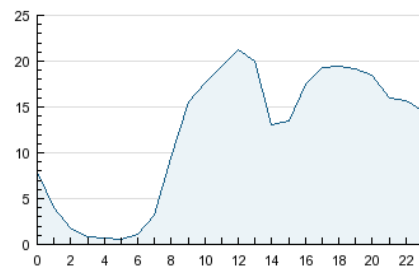


Páginas (x 100)

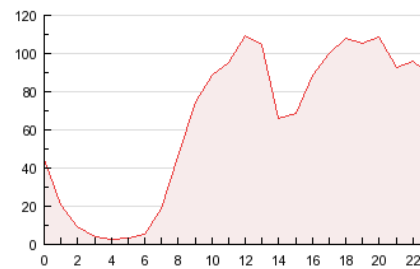


4.2 Por franja horaria (promedio)

Visitas (x 1000)

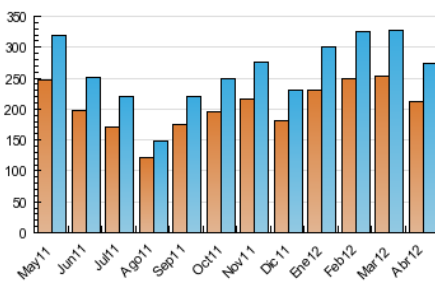


Páginas (x 1000)

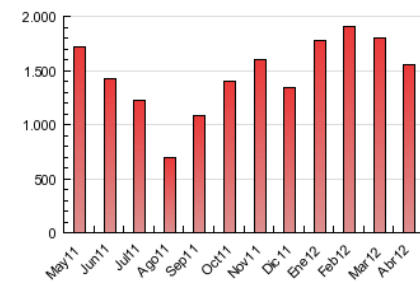


4.3 Por meses

N. únicos / Visitas (x 1000)



Páginas (x 1000)



5. Definiciones básicas (Para más información ver Normas Técnicas para el Control de los Medios Electrónicos de Comunicación)

Página Vista:

Conjunto de ficheros enviado a un usuario como resultado de una petición del mismo recibida por el servidor. Cuando la página está formada por varios marcos (frames), el conjunto de los mismos tendrá, a efectos de cómputo, la consideración de una página unitaria.

Visita:

Una secuencia ininterrumpida de páginas servidas a un usuario válido. Si dicho usuario no realiza peticiones de páginas en un periodo de tiempo (30 min) la siguiente petición constituirá el inicio de una nueva visita.

Navegador Único:

Total de combinaciones únicas de una dirección IP y un identificador adicional. Los medios pueden utilizar cookies o el Identificador de Alta de registro.

Duración Página Vista:

Tiempo acumulado en segundos de todas las páginas vistas (en visitas de dos o más páginas vistas), dividido por el número total de páginas vistas.

Duración Visita:

Tiempo en segundos de todas las visitas de dos o más páginas vistas, dividido por el número total de dos o más páginas vistas.

Tráfico nacional:

Audiencia/difusión correspondiente a España medida en base a los datos de las direcciones IP registradas por el sistema de medición.

6. Opinión

De OJDinteractiva, la división de INFORMACIÓN Y CONTROL DE PUBLICACIONES S.A.:

Hemos examinado la información facilitada por el editor del medio electrónico para el periodo que comprende la presente certificación. Nuestro examen se ha realizado de acuerdo con las normas y procedimientos establecidos en las Normas Técnicas para el Control de los Medios Electrónicos de Comunicación.

En nuestra opinión, la presente acta presenta razonablemente la difusión/audiencia registrada por este medio electrónico.

ADVERTENCIA:

El trabajo de OJDinteractiva, la división de INFORMACIÓN Y CONTROL DE PUBLICACIONES S.A (INTROL) se limita a la realización de pruebas para la revisión de los datos de recuento suministrados por el editor con la finalidad de expresar una opinión sobre la razonabilidad de dichos datos de acuerdo con las Normas Técnicas para el control de los MEC.

Por tanto, INTROL no acepta responsabilidad alguna por las inexactitudes o errores que puedan existir en los datos de recuento. Tampoco acepta ninguna responsabilidad por la falsedad en los datos de recuento recibidos del editor, ni por otros datos de medición que no están incluidos en el análisis.