



INFORMACION Y CONTROL DE PUBLICACIONES, S.A.

Serrano, 21 - 6 planta - Tel. 91 435 00 32 Fax 91 435 96 05 - 28001 MADRID
Entença, 218 Entr. 7 - Tel 93 439 24 18 Fax 93 419 25 34 - 08029 BARCELONA

Título: INTEREMPRESAS.NET
URL Primaria: http://www.interempresas.net
Editor: Nova Agora, S.L.
Domicilio: Amadeu Vives, 20-22
Ciudad: 08750 MOLINS DE REI
Teléfono: 93 680 20 27
Fax: 93 680 20 31
e-mail: aesteves@interempresas.net
Clasificación: Noticias e Información



1. Cifras totales y promedios

MES - AÑO	USUARIOS UNICOS	VISITAS	PAGINAS
Abril - 2009	411.356	518.056	2.934.760
PROMEDIO DIARIO	16.100	17.269	97.825
PROMEDIO LUNES - VIERNES	18.244	19.572	107.042
PROMEDIO SABADOS - DOMINGOS	10.204	10.935	72.480
PAGINAS / VISITAS	5,66		
DURACION MEDIA VISITAS	0:02:53		
DURACION MEDIA PAGINAS	0:00:31		

2. Secciones

	PAGINAS	%
HOME	41.168	1.40 %
RESTO	2.893.592	98.6 %

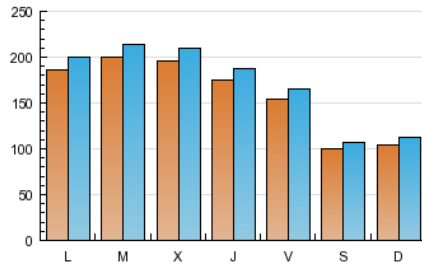
3. Por día del mes

Día	U. únicos	Visitas	Páginas	Día	U. únicos	Visitas	Páginas	Día	U. únicos	Visitas	Páginas
1	22.798	24.436	128.285	11	8.807	9.496	65.434	21	20.853	22.329	115.972
2	21.198	22.758	122.162	12	9.631	10.359	76.020	22	20.468	21.796	110.766
3	17.077	18.242	95.740	13	15.797	16.897	97.138	23	20.211	21.562	101.072
4	9.166	9.725	61.968	14	19.913	21.370	116.370	24	16.976	18.158	99.535
5	8.242	8.796	54.389	15	19.654	21.084	116.178	25	10.640	11.345	69.620
6	17.952	19.374	102.562	16	20.248	21.733	118.948	26	11.770	12.744	88.026
7	19.306	20.882	125.634	17	18.006	19.289	108.142	27	20.776	22.468	119.502
8	15.260	16.437	96.224	18	11.391	12.151	76.345	28	19.705	21.111	111.334
9	10.107	10.820	74.368	19	11.981	12.861	88.036	29	19.431	20.823	107.466
10	9.500	10.311	78.408	20	20.063	21.509	117.825	30	16.063	17.190	91.291

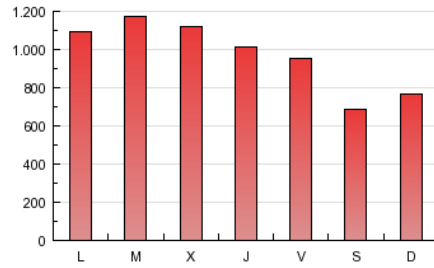
4. Gráficas

4.1 Por día de la semana (promedio)

U únicos / Visitas (x 100)



Páginas (x 100)

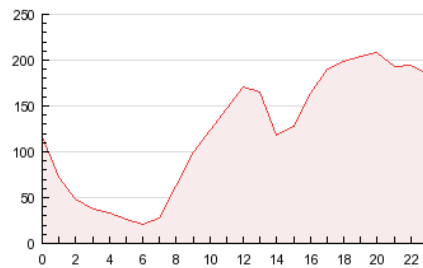


4.2 Por franja horaria (promedio)

Visitas (x 1000)

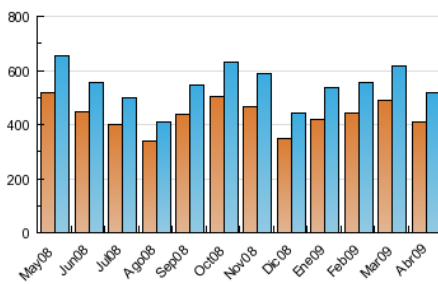


Páginas (x 1000)

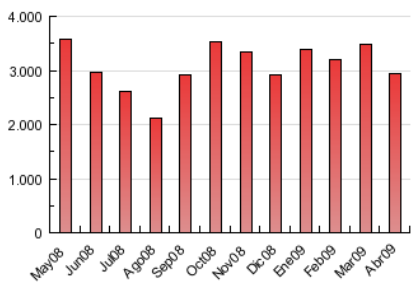


4.3 Por meses

U únicos / Visitas (x 1000)



Páginas (x 1000)



5. Definiciones básicas (Para más información ver Normas Técnicas para el Control de los Medios Electrónicos de Comunicación)

Página Vista:

Conjunto de ficheros enviado a un usuario como resultado de una petición del mismo recibida por el servidor. Cuando la página está formada por varios marcos (frames), el conjunto de los mismos tendrá, a efectos de cómputo, la consideración de una página unitaria.

Visita:

Una secuencia ininterrumpida de páginas servidas a un usuario válido. Si dicho usuario no realiza peticiones de páginas en un periodo de tiempo (30 min) la siguiente petición constituirá el inicio de una nueva visita.

Usuarios Únicos:

Total de combinaciones únicas de una dirección IP y un identificador adicional. Los medios pueden utilizar el Agente de Usuario (User Agent), Cookie o el Identificador de Alta de registro.

Duración Media Páginas:

Tiempo acumulado en segundos de todas las páginas vistas (en visitas de dos o más páginas vistas), dividido por el número total de páginas vistas.

Duración Media Visitas:

Tiempo en segundos de todas las visitas de dos o más páginas vistas, dividido por el número total de dos o más páginas vistas.

6. Opinión

De OJDinteractiva, la división de INFORMACIÓN Y CONTROL DE PUBLICACIONES S.A.:

Hemos examinado la información facilitada por el editor del medio electrónico para el periodo que comprende la presente certificación. Nuestro examen se ha realizado de acuerdo con las normas y procedimientos establecidos en las Normas Técnicas para el Control de los Medios Electrónicos de Comunicación.

En nuestra opinión, la presente acta presenta razonablemente la difusión/audiencia registrada por este medio electrónico.

ADVERTENCIA:

El trabajo de OJDinteractiva, la división de INFORMACIÓN Y CONTROL DE PUBLICACIONES S.A (INTROL) se limita a la realización de pruebas para la revisión de los datos de recuento suministrados por el editor con la finalidad de expresar una opinión sobre la razonabilidad de dichos datos de acuerdo con las Normas Técnicas para el control de los MEC.

Por tanto, INTROL no acepta responsabilidad alguna por las inexactitudes o errores que puedan existir en los datos de recuento. Tampoco acepta ninguna responsabilidad por la falsedad en los datos de recuento recibidos del editor, ni por otros datos de medición que no están incluidos en el análisis.