



INFORMACION Y CONTROL DE PUBLICACIONES, S.A.

Serrano, 21 - 6 planta - Tel. 91 435 00 32 Fax 91 435 96 05 - 28001 MADRID
Entença, 218 Entr. 7 - Tel 93 439 24 18 Fax 93 419 25 34 - 08029 BARCELONA

Título: INTEREMPRESAS.NET
URL Primaria: http://www.interempresas.net
Editor: Nova Agora, S.L.
Domicilio: Amadeu Vives, 20-22
Ciudad: 08750 MOLINS DE REI
Teléfono: 93 680 20 27
Fax: 93 680 20 31
e-mail: aesteves@interempresas.net
Clasificación: Portales, Buscadores y Comunidades



1. Cifras totales y promedios

MES - AÑO	USUARIOS UNICOS	VISITAS	PAGINAS
Abril - 2008	545.619	689.742	3.820.920
PROMEDIO DIARIO	21.434	22.991	127.364
PROMEDIO LUNES - VIERNES	24.707	26.509	142.032
PROMEDIO SABADOS - DOMINGOS	12.432	13.319	87.028
PAGINAS / VISITAS	5,54		
DURACION MEDIA VISITAS	0:02:41		
DURACION MEDIA PAGINAS	0:00:29		

2. Secciones

	PAGINAS	%
HOME	52.004	1.36 %
RESTO	3.768.916	98.64 %

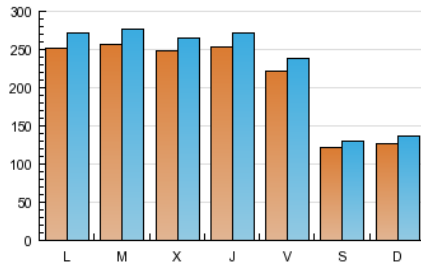
3. Por día del mes

Día	U. únicos	Visitas	Páginas	Día	U. únicos	Visitas	Páginas	Día	U. únicos	Visitas	Páginas
1	26.088	28.102	152.183	11	22.532	24.075	134.697	21	26.197	28.195	155.971
2	25.142	26.912	143.827	12	12.271	13.084	83.056	22	26.194	28.077	144.849
3	24.659	26.416	134.562	13	13.034	13.986	92.444	23	24.797	26.573	137.819
4	22.252	23.695	125.343	14	25.000	26.949	139.349	24	25.085	26.870	139.207
5	11.805	12.547	78.176	15	26.001	27.874	138.844	25	20.910	22.384	121.614
6	12.014	12.910	82.153	16	26.292	28.205	152.274	26	11.041	11.708	65.764
7	25.027	27.067	152.329	17	26.519	28.382	159.560	27	11.975	12.842	77.555
8	26.144	28.123	153.463	18	23.293	24.970	149.581	28	24.564	26.445	137.580
9	26.573	28.514	155.759	19	13.367	14.370	100.974	29	24.236	26.020	137.093
10	25.101	26.950	141.408	20	13.949	15.106	116.098	30	20.952	22.391	117.388

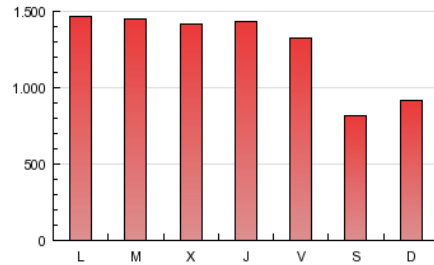
4. Gráficas

4.1 Por día de la semana (promedio)

U únicos / Visitas (x 100)



Páginas (x 100)

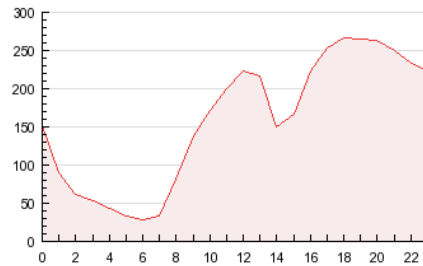


4.2 Por franja horaria (promedio)

Visitas (x 1000)

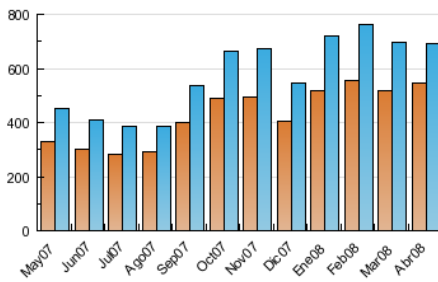


Páginas (x 1000)

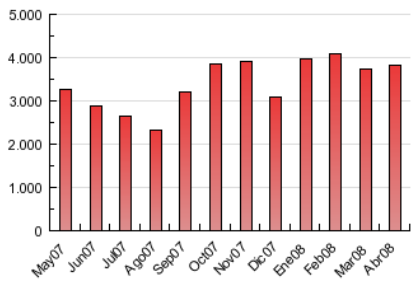


4.3 Por meses

U únicos / Visitas (x 1000)



Páginas (x 1000)



5. Definiciones básicas (Para más información ver Normas Técnicas para el Control de los Medios Electrónicos de Comunicación)

Página Vista:

Conjunto de ficheros enviado a un usuario como resultado de una petición del mismo recibida por el servidor. Cuando la página está formada por varios marcos (frames), el conjunto de los mismos tendrá, a efectos de cómputo, la consideración de una página unitaria.

Visita:

Una secuencia ininterrumpida de páginas servidas a un usuario válido. Si dicho usuario no realiza peticiones de páginas en un periodo de tiempo (30 min) la siguiente petición constituirá el inicio de una nueva visita.

Usuarios Únicos:

Total de combinaciones únicas de una dirección IP y un identificador adicional. Los medios pueden utilizar el Agente de Usuario (User Agent), Cookie o el Identificador de Alta de registro.

Duración Media Páginas:

Tiempo acumulado en segundos de todas las páginas vistas (en visitas de dos o más páginas vistas), dividido por el número total de páginas vistas.

Duración Media Visitas:

Tiempo en segundos de todas las visitas de dos o más páginas vistas, dividido por el número total de dos o más páginas vistas.

6. Opinión

De OJDinteractiva, la división de INFORMACIÓN Y CONTROL DE PUBLICACIONES S.A.:

Hemos examinado la información facilitada por el editor del medio electrónico para el periodo que comprende la presente certificación. Nuestro examen se ha realizado de acuerdo con las normas y procedimientos establecidos en las Normas Técnicas para el Control de los Medios Electrónicos de Comunicación.

En nuestra opinión, la presente acta presenta razonablemente la difusión/audiencia registrada por este medio electrónico.

ADVERTENCIA:

El trabajo de OJDinteractiva, la división de INFORMACIÓN Y CONTROL DE PUBLICACIONES S.A (INTROL) se limita a la realización de pruebas para la revisión de los datos de recuento suministrados por el editor con la finalidad de expresar una opinión sobre la razonabilidad de dichos datos de acuerdo con las Normas Técnicas para el control de los MEC.

Por tanto, INTROL no acepta responsabilidad alguna por las inexactitudes o errores que puedan existir en los datos de recuento. Tampoco acepta ninguna responsabilidad por la falsedad en los datos de recuento recibidos del editor, ni por otros datos de medición que no están incluidos en el análisis.