



INFORMACION Y CONTROL DE PUBLICACIONES, S.A.

Velázquez, 46, 1º Drcha - Tel. 91 435 00 32 Fax 91 435 96 05 - 28001 - MADRID
 Entença, 218 Entr. 7 - Tel 93 439 24 18 Fax 93 419 25 34 - 08029 - BARCELONA

Título: INTEREMPRESAS.NET
URL Primaria: http://www.interempresas.net
Editor: Interempresas Media, S.L.
Domicilio: Amadeu Vives, 20-22
Ciudad: 08750 MOLINS DE REI
Teléfono: 93 680 20 27
Fax: 93 680 20 31
E-mail: aesteves@interempresas.net
Clasificación: Noticias e Información
Sub-Clasificación: Noticias de interés especial



1. Cifras totales y promedios (Nacional e Internacional)

MES - AÑO	NAVEGADORES UNICOS	VISITAS	PAGINAS
Marzo - 2016	680.076	850.805	4.153.474
PROMEDIO DIARIO	25.331	27.445	133.983
PROMEDIO LUNES-VIERNES	27.919	30.239	145.469
PROMEDIO SABADO-DOMINGO	17.891	19.414	100.962
PAGINAS / VISITAS	4,88		
DURACION MEDIA VISITAS	0:02:38		
DURACION MEDIA PAGINAS	0:00:41		

2. Secciones (Nacional e Internacional)

	PAGINAS	%
HOME	25.659	0.62 %
RESTO	4.127.815	99.38 %

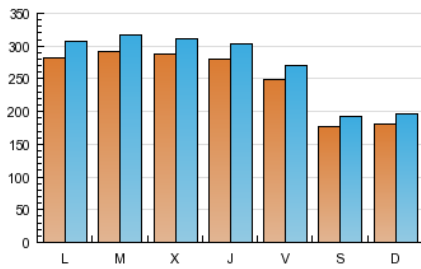
3. Por día del mes (Nacional e Internacional)

Día	N. únicos	Visitas	Páginas	Día	N. únicos	Visitas	Páginas	Día	N. únicos	Visitas	Páginas
1	30.727	33.321	165.641	11	28.802	31.156	147.440	21	25.577	27.867	135.030
2	31.179	33.633	168.364	12	18.587	20.116	100.907	22	24.925	27.067	127.711
3	32.993	35.639	187.712	13	19.386	21.057	103.545	23	22.276	24.186	117.343
4	29.959	32.430	170.153	14	31.431	34.140	161.430	24	15.427	16.759	81.425
5	20.401	22.131	125.098	15	31.157	33.693	152.889	25	13.974	15.211	75.482
6	21.364	23.258	128.966	16	30.213	32.617	149.647	26	13.679	14.776	72.767
7	32.491	35.244	177.842	17	29.884	32.336	150.187	27	14.375	15.529	75.415
8	31.374	33.991	166.062	18	27.169	29.563	141.115	28	23.394	25.318	117.775
9	31.843	34.446	164.413	19	18.450	20.005	104.786	29	27.767	29.948	139.870
10	31.814	34.328	160.050	20	16.882	18.436	96.210	30	28.029	30.341	138.461
								31	29.742	32.263	149.738

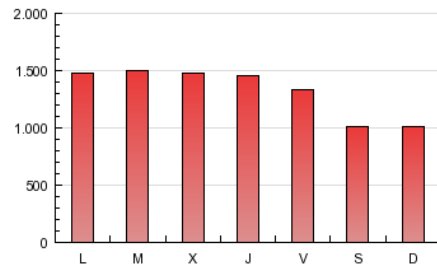
4. Gráficas (Nacional e Internacional)

4.1 Por día de la semana (promedio)

N. únicos / Visitas (x 100)



Páginas (x 100)



4.2 Por franja horaria (promedio)

Visitas (x 1000)

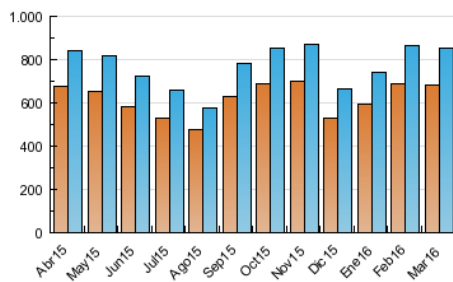


Páginas (x 1000)

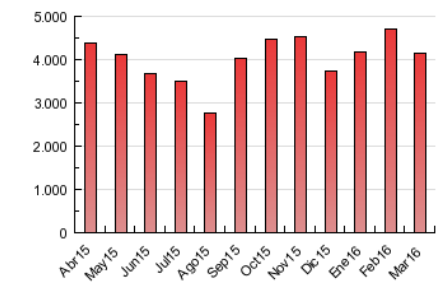


4.3 Por meses

N. únicos / Visitas (x 1000)



Páginas (x 1000)





INFORMACION Y CONTROL DE PUBLICACIONES, S.A.

Velázquez, 46, 1º Drcha - Tel. 91 435 00 32 Fax 91 435 96 05 - 28001 - MADRID
 Entença, 218 Entr. 7 - Tel 93 439 24 18 Fax 93 419 25 34 - 08029 - BARCELONA

Anexo - Tráfico Nacional

Título: INTEREMPRESAS.NET
URL Primaria: http://www.interempresas.net
Editor: Interempresas Media, S.L.
Domicilio: Amadeu Vives, 20-22
Ciudad: 08750 MOLINS DE REI
Teléfono: 93 680 20 27
Fax: 93 680 20 31
E-mail: aesteves@interempresas.net
Clasificación: Noticias e Información
Sub-Clasificación: Noticias de interés especial



1. Cifras totales y promedios (Nacional)

MES - AÑO	NAVEGADORES UNICOS	VISITAS	PAGINAS
Marzo - 2016	346.091	459.020	2.595.219
PROMEDIO DIARIO	13.590	14.807	83.717
PROMEDIO LUNES-VIERNES	14.772	16.098	89.666
PROMEDIO SABADO-DOMINGO	10.189	11.095	66.614
PAGINAS / VISITAS	5,65		
DURACION MEDIA VISITAS	0:02:48		
DURACION MEDIA PAGINAS	0:00:36		

2. Secciones (Nacional)

	PAGINAS	%
HOME	18.492	0.71 %
RESTO	2.576.727	99.29 %

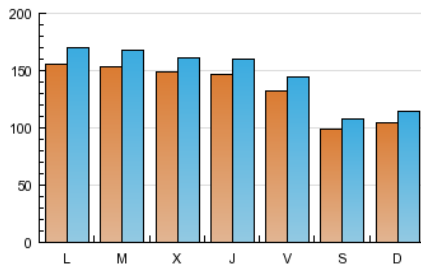
3. Por día del mes (Nacional)

Día	N. únicos	Visitas	Páginas	Día	N. únicos	Visitas	Páginas	Día	N. únicos	Visitas	Páginas
1	16.313	17.856	104.018	11	15.462	16.774	90.968	21	15.213	16.744	90.131
2	16.130	17.545	103.789	12	10.132	11.033	64.246	22	13.871	15.144	81.025
3	17.489	19.019	119.807	13	10.947	11.911	67.474	23	11.650	12.701	70.595
4	16.018	17.462	105.248	14	17.144	18.697	102.092	24	7.566	8.264	45.335
5	11.696	12.739	83.776	15	15.745	17.197	90.651	25	7.330	8.010	46.101
6	12.734	13.876	90.417	16	15.098	16.392	87.815	26	7.050	7.629	42.808
7	18.189	19.877	115.589	17	15.206	16.547	90.254	27	7.759	8.418	47.126
8	16.467	17.928	101.135	18	14.145	15.443	85.350	28	11.661	12.637	69.572
9	16.975	18.475	101.165	19	10.689	11.616	69.347	29	14.535	15.796	84.709
10	17.145	18.603	100.858	20	10.508	11.538	67.716	30	14.329	15.610	82.266
								31	16.084	17.539	93.836

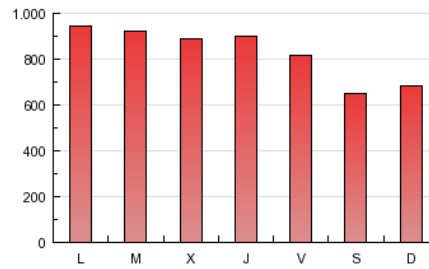
4. Gráficas (Nacional)

4.1 Por día de la semana (promedio)

N. únicos / Visitas (x 100)

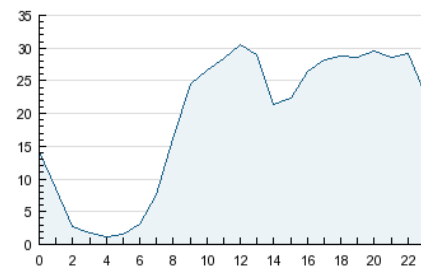


Páginas (x 100)

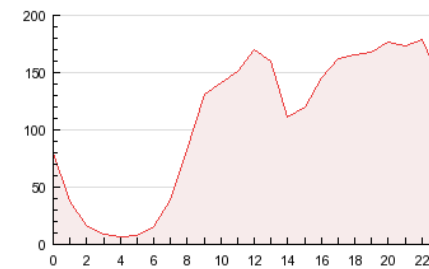


4.2 Por franja horaria (promedio)

Visitas (x 1000)

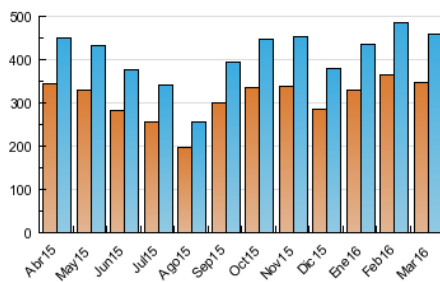


Páginas (x 1000)

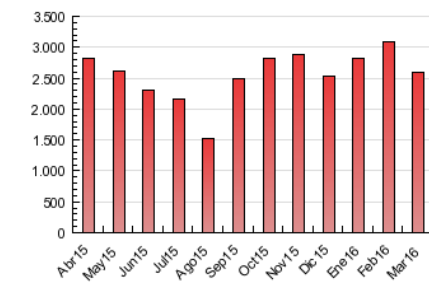


4.3 Por meses

N. únicos / Visitas (x 1000)



Páginas (x 1000)



5. Observaciones

Este Medio Electrónico de Comunicación ha sido medido por la herramienta Google Analytics de Google

6. Definiciones básicas (Para más información ver Normas Técnicas para el Control de los Medios Electrónicos de Comunicación)

Página Vista:

Conjunto de ficheros enviado a un usuario como resultado de una petición del mismo recibida por el servidor. Cuando la página está formada por varios marcos (frames), el conjunto de los mismos tendrá, a efectos de cómputo, la consideración de una página unitaria.

Visita:

Una secuencia ininterrumpida de páginas servidas a un usuario válido. Si dicho usuario no realiza peticiones de páginas en un periodo de tiempo (30 min) la siguiente petición constituirá el inicio de una nueva visita.

Navegador Único:

Total de combinaciones únicas de una dirección IP y un identificador adicional. Los medios pueden utilizar cookies o el Identificador de Alta de registro.

Duración Página Vista:

Tiempo acumulado en segundos de todas las páginas vistas (en visitas de dos o más páginas vistas), dividido por el número total de páginas vistas.

Duración Visita:

Tiempo en segundos de todas las visitas de dos o más páginas vistas, dividido por el número total de visitas de dos o más páginas vistas.

Tráfico nacional:

Audiencia/difusión correspondiente a España medida en base a los datos de las direcciones IP registradas por el sistema de medición.

7. Opinión

De OJDinteractiva, la división de INFORMACIÓN Y CONTROL DE PUBLICACIONES S.A.:

Hemos examinado la información facilitada por el editor del medio electrónico para el periodo que comprende la presente certificación.

Nuestro examen se ha realizado de acuerdo con las normas y procedimientos establecidos en las Normas Técnicas para el Control de los Medios Electrónicos de Comunicación.

En nuestra opinión, la presente acta presenta razonablemente la difusión/audiencia registrada por este medio electrónico.

ADVERTENCIA:

El trabajo de OJDinteractiva, la división de INFORMACIÓN Y CONTROL DE PUBLICACIONES S.A (INTROL) se limita a la realización de pruebas para la revisión de los datos de recuento suministrados por el editor con la finalidad de expresar una opinión sobre la razonabilidad de dichos datos de acuerdo con las Normas Técnicas para el control de los MEC.

Por tanto, INTROL no acepta responsabilidad alguna por las inexactitudes o errores que puedan existir en los datos de recuento. Tampoco acepta ninguna responsabilidad por la falsedad en los datos de recuento recibidos del editor, ni por otros datos de medición que no están incluidos en el análisis.

Abril - 2016

OJDinteractiva