



INFORMACION Y CONTROL DE PUBLICACIONES, S.A.

Serrano, 21 - 6 planta - Tel. 91 435 00 32 Fax 91 435 96 05 - 28001 MADRID
Entença, 218 Entr. 7 - Tel 93 439 24 18 Fax 93 419 25 34 - 08029 BARCELONA

Título: INTEREMPRESAS.NET
URL Primaria: http://www.interempresas.net
Editor: Nova Agora, S.L.
Domicilio: Amadeu Vives, 20-22
Ciudad: 08750 MOLINS DE REI
Teléfono: 93 680 20 27
Fax: 93 680 20 31
E-mail: aesteves@interempresas.net
Clasificación: Noticias e Información
Sub-Clasificación: Noticias de interés especial



1. Cifras totales y promedios (Nacional e Internacional)

MES - AÑO	NAVEGADORES UNICOS	VISITAS	PAGINAS
Marzo - 2013	527.135	643.479	3.083.920
PROMEDIO DIARIO	19.534	20.757	99.481
PROMEDIO LUNES-VIERNES	22.355	23.776	110.227
PROMEDIO SABADO-DOMINGO	13.611	14.418	76.915
PAGINAS / VISITAS	4,79		
DURACION MEDIA VISITAS	0:03:18		
DURACION MEDIA PAGINAS	0:00:42		

2. Secciones (Nacional e Internacional)

	PAGINAS	%
HOME	30.992	1.00 %
RESTO	3.052.928	99.00 %

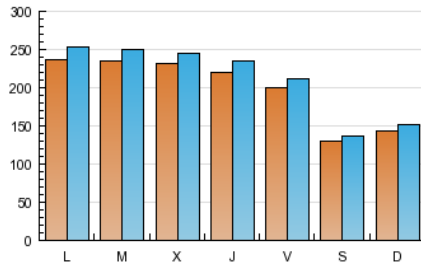
3. Por día del mes (Nacional e Internacional)

Día	N. únicos	Visitas	Páginas	Día	N. únicos	Visitas	Páginas	Día	N. únicos	Visitas	Páginas
1	22.084	23.477	108.784	11	26.089	27.803	126.686	21	24.377	25.983	145.225
2	13.541	14.266	73.181	12	25.155	26.723	113.246	22	21.289	22.543	106.779
3	14.945	15.828	84.098	13	24.839	26.433	113.929	23	13.437	14.212	75.860
4	24.532	26.213	113.992	14	23.628	25.027	107.907	24	13.815	14.695	83.870
5	24.639	26.079	112.947	15	21.605	22.859	101.292	25	21.611	23.120	103.531
6	25.132	26.673	127.858	16	12.972	13.667	71.093	26	20.283	21.708	97.753
7	26.612	28.390	159.420	17	15.313	16.256	82.641	27	17.944	19.059	82.959
8	23.209	24.586	119.593	18	22.322	23.872	102.817	28	13.596	14.413	71.939
9	15.041	15.896	89.527	19	24.119	25.675	111.047	29	11.708	12.503	68.763
10	16.011	17.056	95.887	20	24.684	26.164	118.304	30	9.713	10.305	49.417
								31	11.320	11.995	63.575

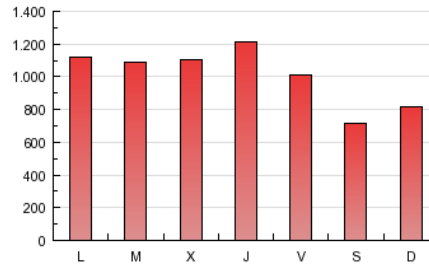
4. Gráficas (Nacional e Internacional)

4.1 Por día de la semana (promedio)

N. únicos / Visitas (x 100)



Páginas (x 100)

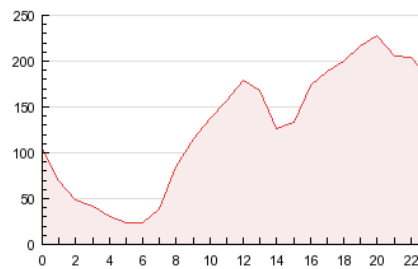


4.2 Por franja horaria (promedio)

Visitas (x 1000)

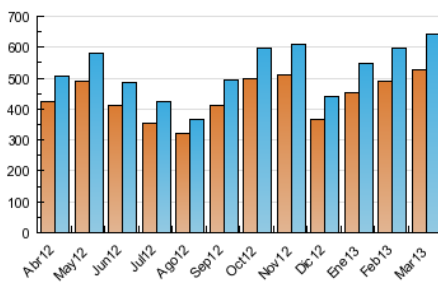


Páginas (x 1000)

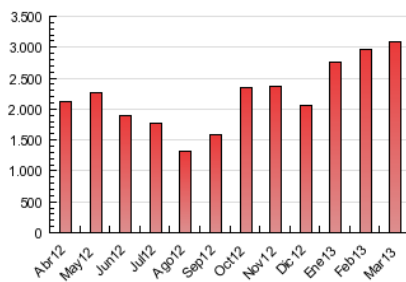


4.3 Por meses

N. únicos / Visitas (x 1000)



Páginas (x 1000)





INFORMACION Y CONTROL DE PUBLICACIONES, S.A.

Serrano, 21 - 6 planta - Tel. 91 435 00 32 Fax 91 435 96 05 - 28001 MADRID
Entença, 218 Entr. 7 - Tel 93 439 24 18 Fax 93 419 25 34 - 08029 BARCELONA

Anexo - Tráfico Nacional

Título: INTEREMPRESAS.NET
URL Primaria: http://www.interempresas.net
Editor: Nova Agora, S.L.
Domicilio: Amadeu Vives, 20-22
Ciudad: 08750 MOLINS DE REI
Teléfono: 93 680 20 27
Fax: 93 680 20 31
E-mail: aesteves@interempresas.net
Clasificación: Noticias e Información
Sub-Clasificación: Noticias de interés especial



1. Cifras totales y promedios (Nacional)

MES - AÑO	NAVEGADORES UNICOS	VISITAS	PAGINAS
Marzo - 2013	282.568	371.784	2.343.890
PROMEDIO DIARIO	11.133	11.993	75.609
PROMEDIO LUNES-VIERNES	12.629	13.627	83.256
PROMEDIO SABADO-DOMINGO	7.992	8.562	59.552
PAGINAS / VISITAS	6,30		
DURACION MEDIA VISITAS	0:03:54		
DURACION MEDIA PAGINAS	0:00:37		

2. Secciones (Nacional)

	PAGINAS	%
HOME	25.881	1.10 %
RESTO	2.318.009	98.90 %

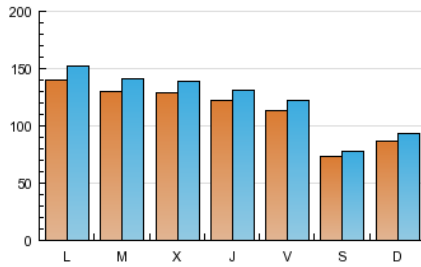
3. Por día del mes (Nacional)

Día	N. únicos	Visitas	Páginas	Día	N. únicos	Visitas	Páginas	Día	N. únicos	Visitas	Páginas
1	12.696	13.692	84.029	11	15.484	16.752	97.095	21	13.631	14.738	109.852
2	7.429	7.910	54.429	12	13.676	14.697	84.131	22	11.969	12.838	77.086
3	9.027	9.661	66.126	13	13.487	14.594	85.146	23	7.840	8.383	57.271
4	14.614	15.884	87.875	14	12.564	13.494	80.417	24	8.535	9.177	67.156
5	13.963	14.989	85.586	15	11.636	12.492	74.078	25	13.228	14.359	79.634
6	14.516	15.623	99.375	16	7.413	7.885	54.086	26	11.508	12.522	72.741
7	15.611	16.881	126.340	17	9.320	10.003	65.755	27	10.138	10.939	61.527
8	13.568	14.517	89.925	18	12.669	13.791	77.596	28	6.932	7.421	53.256
9	8.683	9.322	68.668	19	13.035	14.114	83.148	29	6.757	7.296	52.269
10	9.793	10.555	76.230	20	13.519	14.530	87.263	30	5.207	5.586	36.314
								31	6.670	7.139	49.486

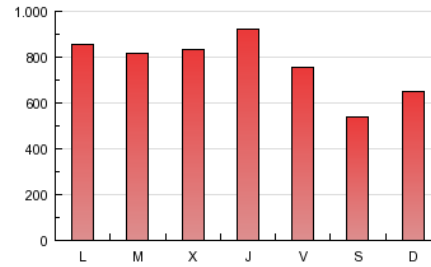
4. Gráficas (Nacional)

4.1 Por día de la semana (promedio)

N. únicos / Visitas (x 100)

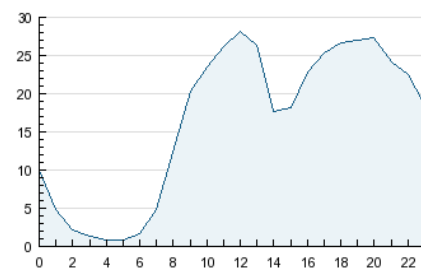


Páginas (x 100)

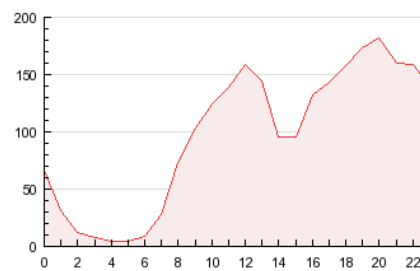


4.2 Por franja horaria (promedio)

Visitas (x 1000)

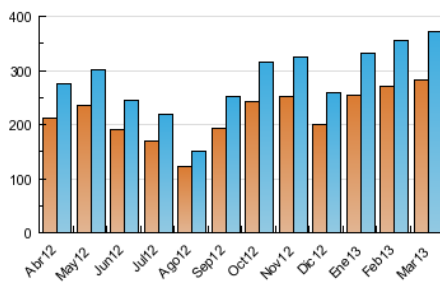


Páginas (x 1000)

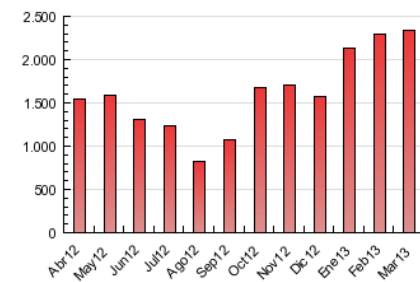


4.3 Por meses

N. únicos / Visitas (x 1000)



Páginas (x 1000)



5. Observaciones

Este Medio Electrónico de Comunicación ha sido medido por la herramienta Site Census de Nielsen que ha obtenido la calificación de *** (3 estrellas) en la homologación de OJDInteractiva

6. Definiciones básicas (Para más información ver Normas Técnicas para el Control de los Medios Electrónicos de Comunicación)

Página Vista:

Conjunto de ficheros enviado a un usuario como resultado de una petición del mismo recibida por el servidor. Cuando la página está formada por varios marcos (frames), el conjunto de los mismos tendrá, a efectos de cómputo, la consideración de una página unitaria.

Visita:

Una secuencia ininterrumpida de páginas servidas a un usuario válido. Si dicho usuario no realiza peticiones de páginas en un periodo de tiempo (30 min) la siguiente petición constituirá el inicio de una nueva visita.

Navegador Único:

Total de combinaciones únicas de una dirección IP y un identificador adicional. Los medios pueden utilizar cookies o el Identificador de Alta de registro.

Duración Página Vista:

Tiempo acumulado en segundos de todas las páginas vistas (en visitas de dos o más páginas vistas), dividido por el número total de páginas vistas.

Duración Visita:

Tiempo en segundos de todas las visitas de dos o más páginas vistas, dividido por el número total de dos o más páginas vistas.

Tráfico nacional:

Audiencia/difusión correspondiente a España medida en base a los datos de las direcciones IP registradas por el sistema de medición.

7. Opinión

De OJDinteractiva, la división de INFORMACIÓN Y CONTROL DE PUBLICACIONES S.A.:

Hemos examinado la información facilitada por el editor del medio electrónico para el periodo que comprende la presente certificación. Nuestro examen se ha realizado de acuerdo con las normas y procedimientos establecidos en las Normas Técnicas para el Control de los Medios Electrónicos de Comunicación.

En nuestra opinión, la presente acta presenta razonablemente la difusión/audiencia registrada por este medio electrónico.

ADVERTENCIA:

El trabajo de OJDinteractiva, la división de INFORMACIÓN Y CONTROL DE PUBLICACIONES S.A (INTROL) se limita a la realización de pruebas para la revisión de los datos de recuento suministrados por el editor con la finalidad de expresar una opinión sobre la razonabilidad de dichos datos de acuerdo con las Normas Técnicas para el control de los MEC.

Por tanto, INTROL no acepta responsabilidad alguna por las inexactitudes o errores que puedan existir en los datos de recuento. Tampoco acepta ninguna responsabilidad por la falsedad en los datos de recuento recibidos del editor, ni por otros datos de medición que no están incluidos en el análisis.